

REGIO ZWOLLE STAPT DOOR!

MEERJARIGE AGENDA 2024-2028

REGIO
ZWOLLE



Woord vooraf

Het samenwerkingsmodel van Regio Zwolle is een **professioneel werkende netwerkstructuur** en **tripartiet in haar opbouw**. Door te werken in een publiek – private samenwerking met vertegenwoordiging van overheden, werkgevers en onderwijs – kennisinstellingen kunnen betrokken partners over de grenzen van hun organisaties heen werken, elkaar inspireren, van elkaar leren en samenwerken.

Door de netwerksamenwerking worden mensen, faciliteiten en financiële middelen zoveel mogelijk gezamenlijk in te zetten en wordt samen opgetrokken richting ministeries, Europa en overige partners om extra investeringen en experimenteerruimte te bewerkstelligen. De inhoudelijke ambities zijn verwoord in de meerjarige agenda 2024 – 2028 die in de zomer 2023 wordt vastgesteld door gemeenten, werkgevers en onderwijsinstellingen. In het najaar 2023 wordt verkend op welke wijze provincies zich hieraan kunnen verbinden.

Om de efficiënte en kwalitatief goede uitvoering van de meerjarige agenda te waarborgen alsmede representatie en transparantie vorm te geven volgt een nieuw ontwerp voor de governance – netwerksturing van Regio Zwolle. Deze wordt in concept opgeleverd in de tweede helft van juni.

KRACHT VAN DE SAMENWERKING

Vanuit Daily Urban System:

- 22 gemeenten
- 4 provincies
- Economic Board Regio Zwolle
- Onderwijsinstellingen
 - 8 mbo- & 5 hbo-instellingen, komst van een universiteit
- Ondernemersorganisaties
 - VNO-NCW, MKB en meer dan 17 bedrijfskringen

Opgavegericht samenwerken met:

- Waterschappen
- UWV Werkbedrijf
- Stichting beroepsonderwijs- bedrijfsleven (SBB)
- Vakbonden
- Rijk (meerdere departementen als partner)

GRENSONTKENNEND – GUNNEN - GROEIEN



**REGIO
ZWOLLE**



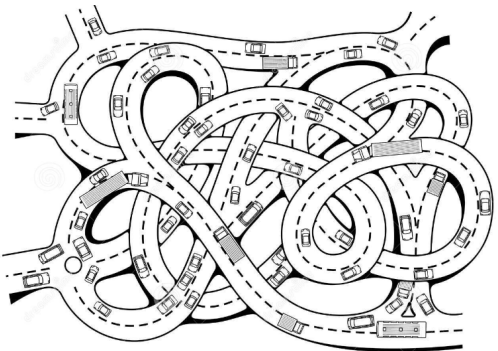
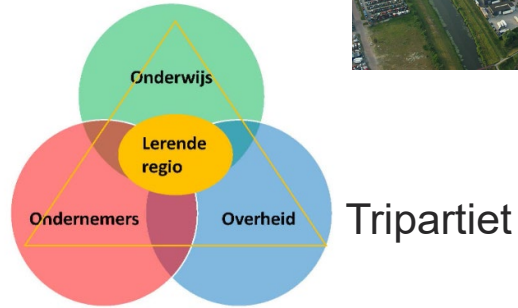
IN REGIO ZWOLLE KOMT ALLES SAMEN



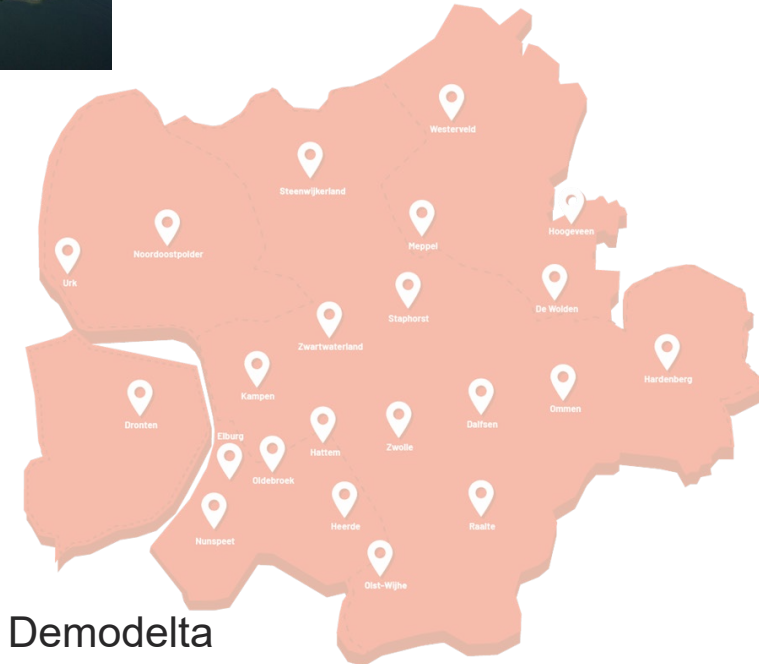
Economische topregio in NL – op eigen kracht van mkb



Tweede spoorknooppunt



Verbinding tussen Noord en Oost Nederland



Demodelta



800.000 inwoners
400.000 banen



Ingebed tussen
3 nationale parken

**REGIO
ZWOLLE**



OPGAVEN: COMPLEX EN URGENT!

krapte arbeidsmarkt

**Vorm samen één front
met één aanspreekpunt**

energiecrisis

druk op openbare ruimte

**creëer
20.000 banen**

schaarste grondstoffen

**verbinding stad en
platteland**

gebrek innovatie

stikstofcrisis

**beperkte
duurzame
mobiliteit**

**Geen start- en
scale-up klimaat**

**bouw 50.000
woningen**

watercrisis

**meekoppelkansen
(Regiodeal 5^e tranche)**

bereikbaarheidsvraagstukken

**vitaliteit
kernen**

**beperkt inclusieve
arbeidsmarkt**

talentbehoud

**kansen om deel te nemen
aan pilots (van het Rijk)**



**REGIO
ZWOLLE**

REGIO ZWOLLE STAPT DOOR

Samen werken we aan een goede brede welvaart voor onze inwoners en ondernemers van nu en in de toekomst.

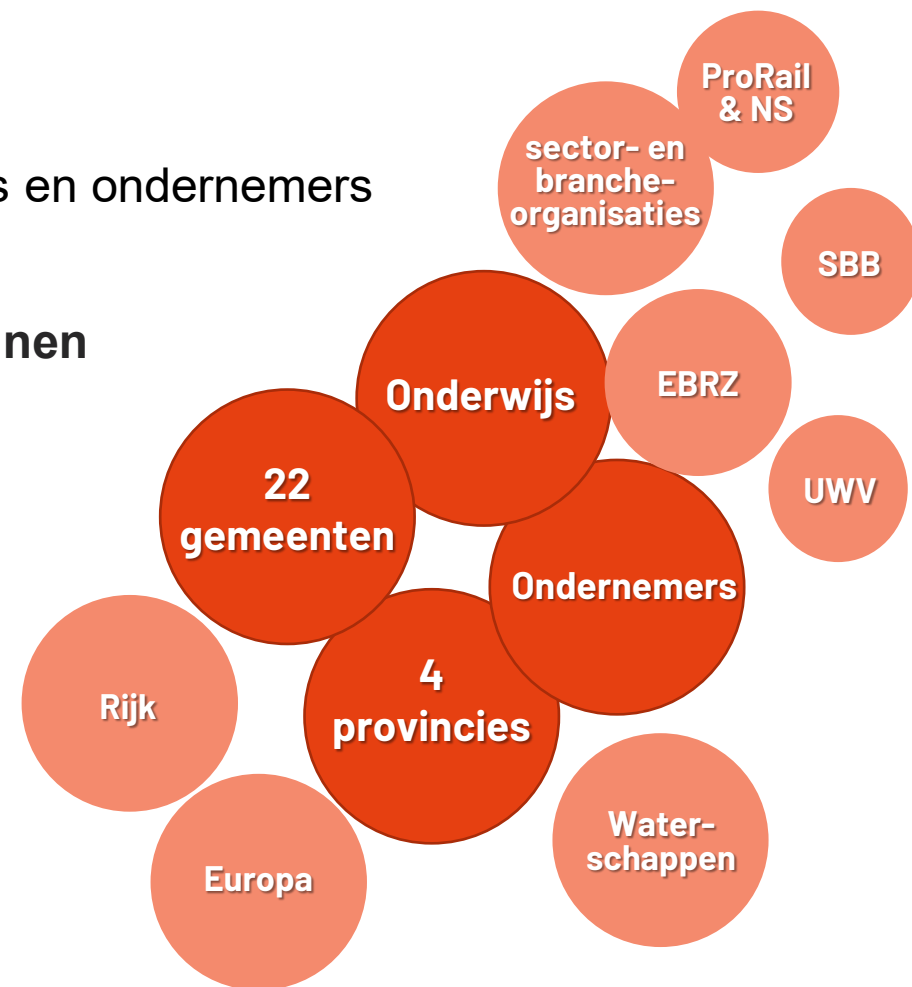
De meerjarige agenda bestaat uit twee inhoudelijke uitvoeringslijnen

1. Economie en arbeidsmarkt
2. Duurzame groei en leefkwaliteit

Om resultaat te behalen zijn hiervoor randvoorwaardelijk:

- Public affairs en communicatie
- Faciliteren netwerksamenwerking/ organisatiekracht

Waar willen we samen op inzetten? Wat levert dit op?



Onze tripartite samenwerking is onze kracht.

**REGIO
ZWOLLE**



ECONOMIE EN ARBEIDSMARKT

Economie

1. Krachtige en toegankelijke kennis- en innovatiestructuur gericht op de sectoren en transities
2. Ondernemersecosysteem en dienstverlening
3. Ruimtelijk economische visie – beleidsverkenning regionaal vestigingsklimaat voor bedrijven
4. Lerende regio en onderzoeksprogrammering



- Ondersteunen 5.000 ondernemers met innovatie en/of nieuwe businessmodellen
- Eén heldere voordeur voor ondernemersdienstverlening
- Jaarlijks 30 startups ondersteunen waarvan 5 doorgroeien naar scale-up.
- Jaarlijks 150 onderzoek- en stageplaatsen.
- Verbetering vestigingsklimaat voor bedrijven
- 1 onderzoeksprogramma met daarin 4 toonaangevende onderzoeken waarmee de Economic Board Regio Zwolle de dialoog voedt over de koers van de regionale economie.
- Ruimtelijk economische visie met praktische vertaalslag.
- 5 experimenten op transities en/of sociale innovatie.

Arbeidsmarkt

1. Leven Lang Ontwikkelen en inzet op leercultuur
2. Versterken en uitbreiden arbeidsmarktinfrastructuur
3. Talenten binden en boeien
4. Inclusie: iedereen doet mee!
5. Veranderopgaven op de arbeidsmarkt



- Ondersteunen van 2.000 inwoners, 500 werkgevers en 1.000 werknemers met leven lang ontwikkelen.
- 2.500 individuele loopbaantrajecten en 1.000 mensen die gebruik maken van de dienstverlening van het Regionaal Werkcentrum.
- 12 sectortafels.
- 1.000 matches voor kwetsbare doelgroepen.
- Realiseren van een groei naar 20.000 banen in 2040 en de groei verantwoord accommoderen in relatie tot de arbeidsmarktkrachte.



DUURZAME ONTWIKKELING EN LEEFKLIMAAT

Duurzame ontwikkeling en leefklimaat

1. Regionale sponsstrategie
2. Stedelijk Zwolle
3. Landelijk gebied – groeien in balans
4. Vitale kernen en gezonde buurten
5. Ruimtelijk economische visie
6. Mobiliteitsstrategie
7. Port of Zwolle
8. Karakteristieke stationsomgevingen
9. Kennisdeling en overkoepelend programma



- Realisatie 50.000 woningen (tot 2040) op een duurzame en klimaatbestendige manier.
- Behouden en vergroten van de leefbaarheid van Regio Zwolle, in balans met de natuur, landbouw en hoogwaardige natuur, deelnemen op de klimaatverandering door te investeren in systeemoplossingen en werken aan balans.
- Benutten en versterken van huidige en toekomstige ambities op het gebied van leefbaarheid, landschap en de energietransitie.
- Vergroten vitaliteit kernen en verbeteren verbinding met stedelijk gebied.

We hebben maar één ruimte. Door nauw samen te werken kunnen we deze zo duurzaam mogelijk benutten.



PUBLIC AFFAIRS EN COMMUNICATIE

Public affairs & communicatie

1. Sterke positionering, profilering en zichtbaarheid van de Regio bij partners uit de regio, het Rijk en Europa.
2. Een nauwe samenwerking met partners uit de regio, het Rijk en Europa (versterken netwerkvorming).
3. Proactieve belangenbehartiging en stakeholder- en relatiemanagement (met partners binnen en buiten de regio).
4. Koppelen strategische doelen aan provinciale en (inter)nationale investeringsmogelijkheden en programma's.
5. Slimme verbindingen en samenwerking met de wereld buiten Regio Zwolle.
6. Gezamenlijke lobbyresultaten op regionaal vastgesteld lobbydossiers en programma's, o.a. Mirt, Regiodeal etc.



PUBLIC AFFAIRS	€ 154 MILJOEN EUROPESE SUBSIDIE BINNENGEHAALD (2014-2020)
	€ 100 MILJOEN BO MIRT 04 2022
	€ 81 MILJOEN LEEFOMGEVING
	€ 134 MILJOEN N36 EN N50
	€ 30 MILJOEN SPOOR ZWOLLE - TWENTE - MUNSTER



REGIO ZWOLLE ZIJN WIJ SAMEN

Wij nodigen u graag uit voor een werkbezoek aan onze regio!

Geachte lijsttrekkers,

In deze flyer stellen wij Regio Zwolle graag aan u voor, geven wij onze visie op belangrijke opgaven in de regio, de rol die wij voor de provincie zien en de wijze waarop wij daar met elkaar verder invulling aan willen geven. Dit is onze input voor de provinciale verkiezingen. Wij kijken er naar uit om onze samenwerking voort te zetten.

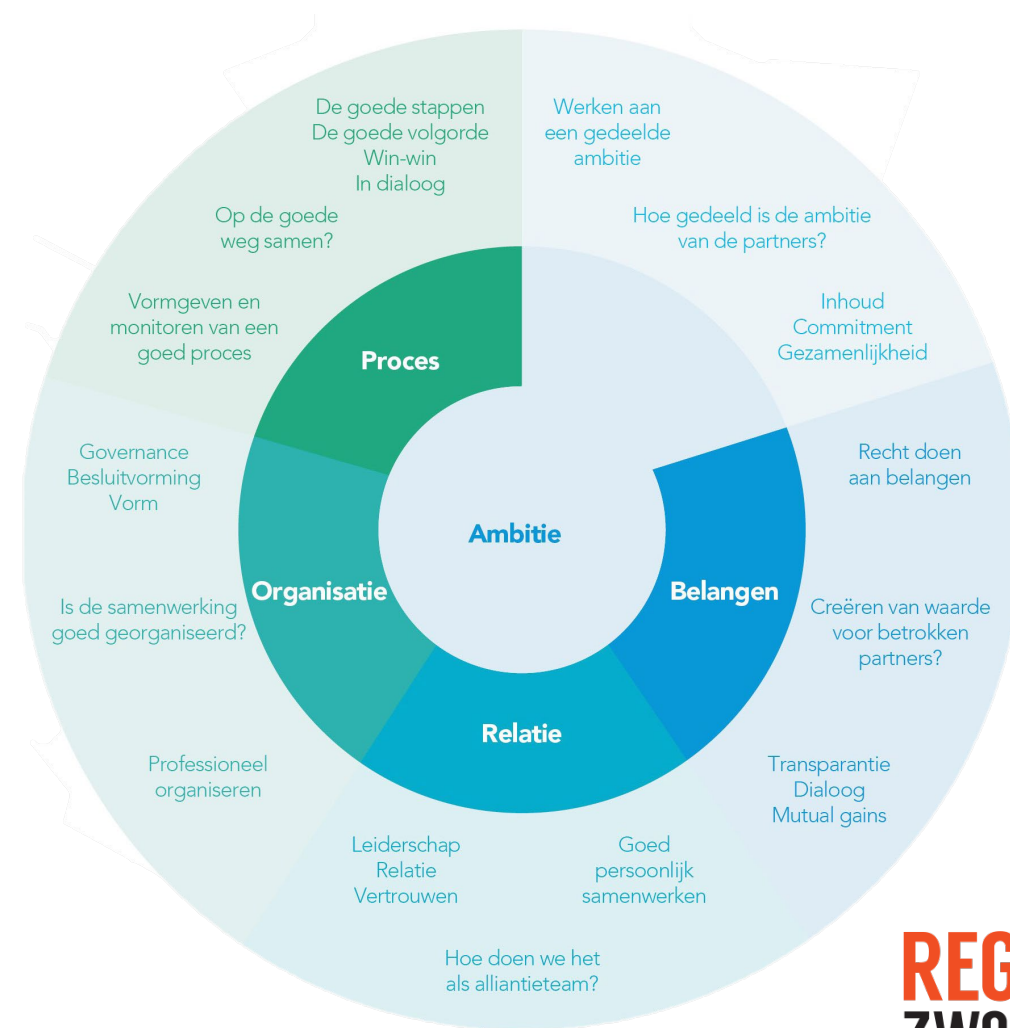
**REGIO
ZWOLLE**



FACILITEREN SAMENWERKING & ORGANISATIE

Faciliteren samenwerking & organisatiekracht

1. Netwerksamenwerking organiseren van meer dan 40 partners, 200 bestuurders en 350 ambtenaren
2. Klankbordgroep voor raden en staten
3. Zorg dragen voor relatiemanagement en representatie van alle betrokkenen
4. Organiseren van de benodigde afstemmings- en actie overleggen
5. Vormgeven van adequate besluitvormingsprocessen en beleidskracht
6. Organisatiekracht



NETWERK / GOVERNANCE

We werken aan een uitwerking van netwerk / governance voor Regio Zwolle. Deze wordt in juni opgeleverd. Graag nemen wij u mee in de belangrijkste uitgangspunten voor het nieuwe ontwerp.

Wat	Omschrijving
Netwerk-samenwerking	<ul style="list-style-type: none">• Voortzetten huidige tripartite netwerkstructuur en geen gemeenschappelijke regeling• Vormgeven van een collectief bestuur met representatie van alle partners• Samenwerking is gericht op en met Bevoegd Gezagen (via colleges naar raden / staten)• Klankbordgroep voor raden en staten gericht op transparantie in werkwijze• Het Rijk is partner van de tripartite netwerkstructuur
Inhoud centraal	<ul style="list-style-type: none">• Leidende principes t.a.v. samenwerking uit de MJA 24 - 28• Collectief doel met simpele en professionele basis;• Gemeenschappelijke belangen staan voor op met focus op de opgaven• Twee programmaliijnen: Economie / Arbeidsmarkt en Ruimtelijke Opgaven• Samenwerking op programmaliijnen op basis van “coalition of the willing” is mogelijk• Oog op daar waar we het voor doen: inwoners en ondernemers
Basis op orde	<ul style="list-style-type: none">• Alle partijen nemen deel aan de basis• Gezamenlijke PA agenda• Ondersteunend bureau voor de netwerksamenwerking en uitvoering starten programma's



REGIO
ZWOLLE



www.regiozwolle.info