

P E R S B E R I C H T

10 februari 2013

OV-Zwartboek legt lijn 142 onder vuur

Sinds het opnieuw activeren van het digitale OV-Zwartboek is een groot aantal klachten binnengekomen bij de door Leefbaar Zeewolde beheerde site. Vooral lijn 142 moet het ontgelden.

Het OV-Zwartboek toont aan dat veel passagiers in Zeewolde Zuid en het Centrum zijn benadeeld door de nieuwe routestructuur. Veel klachten hebben dan ook betrekking op het overslaan van een aantal haltes bij lijn 142 in Zeewolde Zuid en het Centrumgebied. Passagiers moeten nu verder lopen om een bushalte te bereiken. Maar ook over lijn 159 zijn klachten binnengekomen. In een tussenrapportage, te downloaden op www.leefbaarzeewolde.nl, worden de eerste bevindingen van het OV-Zwartboek samengevat.

Met deze systematische registratie van klachten wil Leefbaar Zeewolde meer inzicht krijgen over de effecten van de nieuwe busregeling op de inwoners van ons dorp. De tussenrapportage van Leefbaar Zeewolde is dan ook bedoeld om een bijdrage te leveren aan de evaluatie van de nieuwe busroutes die deze maand staat gepland. Bovendien wil Leefbaar Zeewolde graag de mensen zelf aan het woord laten omdat niet alleen statistische analyses te maken maar ook aandacht te geven aan de individuele reacties die in een annex van de tussenrapportages zijn terug te vinden. De tussenrapportage zal worden verstuurd naar de gemeente Zeewolde, Gedeputeerde staten provincie Flevoland, verantwoordelijke voor het OV in Zeewolde en Connexxion.

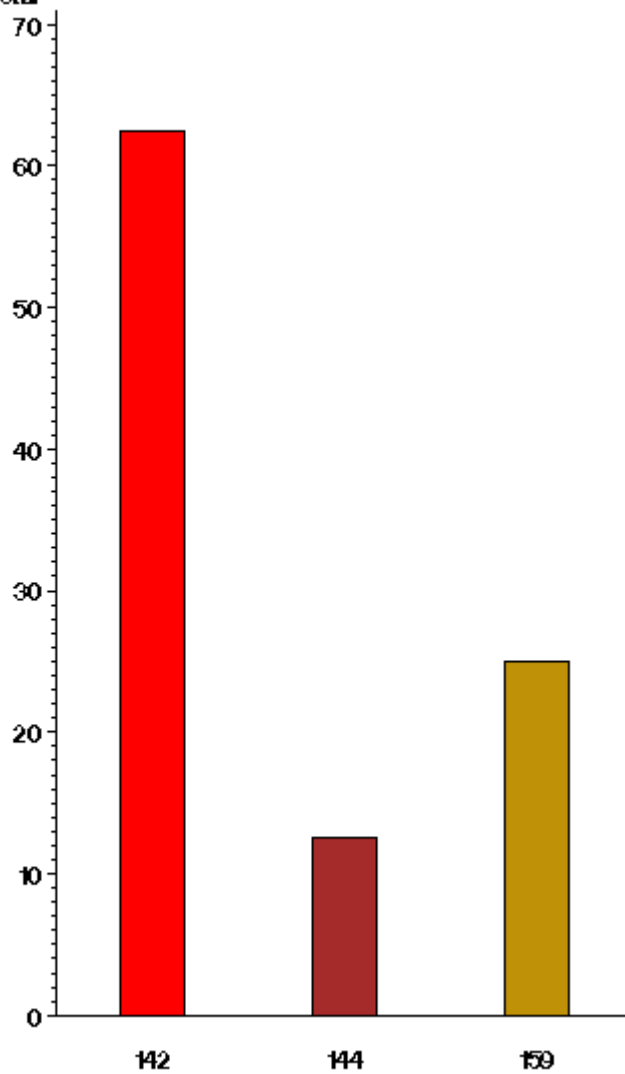
Raadsleden en ontwerpers van het OV-Zwartboek Rob Tulleken en Ben Sonneveld van Leefbaar Zeewolde hopen dat Connexxion en de provincie de busroutes gaan aanpassen. Tulleken, 'De klachten van scholieren en andere buspassagiers over problemen met het Openbaar Vervoer in ons dorp hebben veelal betrekking op de nieuwe busroutes.' Sonneveld, 'Met deze gedetailleerde analyse hopen we dat Connexxion met redelijke oplossingen kan komen die de kwaliteit van het openbaar vervoer in Zeewolde verbeteren.'

Informatie: Ben Sonneveld 06-16782007
Rob Tulleken 036-5222463



**Leefbaar
Zee!**

Frequentie
percentage total



Percentage klachten per lijn, periode december 2012-januari 2013

Lijn

Tussenrapportage

**OV-zwartboek Zeewolde
december 2012–januari 2013**

Het OV-zwartboek Zeewolde
is een initiatief van Leefbaar Zeewolde



**Leefbaar
Zeewolde**

Tussenrapportage.

Deze tussenrapportage geeft een samenvatting van klachten over het openbaar vervoer in Zeewolde die in het OV-Zwartboek zijn geregistreerd in de periode december 2012 - januari 2013.

Resultaten

In de periode december 2012 - januari 2013 zijn er 32 klachten geregistreerd. Een aanzienlijk hoger maandelijks gemiddelde in vergelijking met de vorige gerapporteerde periode van 14 maart 2009 tot 31 januari 2010 waarin 56 klachten werden geregistreerd.

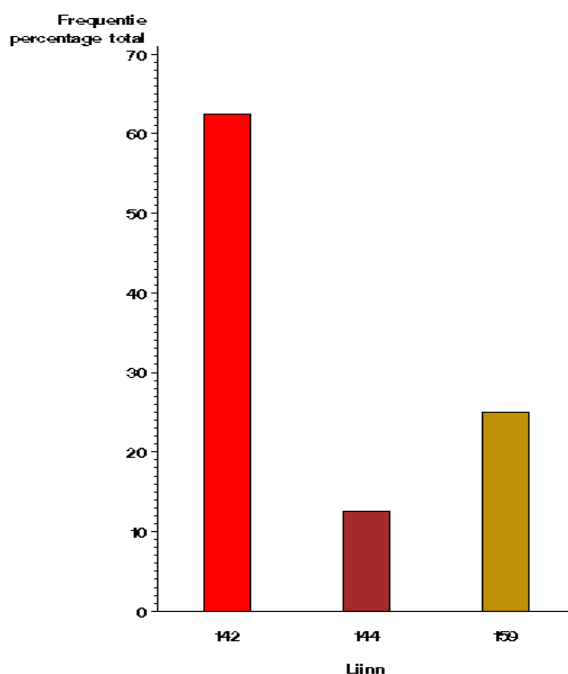


Figure 1. Percentage klachten per buslijn

Het aantal klachten per buslijn is aangegeven in figuur 1. Opvallend is het hoge aantal klachten voor lijn 142 (richting Harderwijk-Zeewolde–Nijkerk; 53 % en richting Harderwijk-Zeewolde–Nijkerk 5 %). Van lijn 142 maakt een groot aantal scholieren gebruik om scholen in Harderwijk en Nijkerk te bezoeken. Sinds eind 2012 rijdt lijn 142 een andere route waardoor veel leerlingen een eind moeten lopen om een bushalte te bereiken; een belangrijke oorzaak van de klachten. Maar ook lijn 159 (richting Almere-Zeewolde-Harderwijk; 22 % en richting Harderwijk -Zeewolde- Almere; 3 %) geeft een redelijk hoog percentage. Lijn 159 wordt door zowel forenzen, scholieren en studenten gebruikt die in Almere of in de Randstand hun bestemming hebben.

Veel registraties hebben betrekking op de ochtenden. Tabel 1 geeft de klachtenregistratie weer per route en dagdeel. Maar liefst 78% van de klachtenregistraties betreft de ochtendbus, 23% de middagbus en geen registraties worden vermeld voor de avondbus. Dat de laatste registraties weinig voorkomen is niet verwonderlijk gezien het geringe aantal bussen dat na 18.30 uur op Zeewolde rijdt.

Tabel 1. Klachten registratie als percentage van totaal per tijdstip en route.

Tijdstip	Harderwijk Zeewolde Nijkerk	Nijkerk Zeewolde Almere	Harderwijk Zeewolde	Harderwijk_ Zeewolde	Almere Zeewolde_ Harderwijk	Harderwijk Zeewolde Almere	Totaal
Ochtend	36	13	0	10	16	6	78
Middag	10	3	3	0	7	11	23
Totaal	47	16	3	10	23	17	100

Voor de registratie over de haltes is Zeewolde opgedeeld in zes gebieden: Centrum, Zuid, Noord, Horsterveld, Polderwijk, Buitengebied en Harderhaven. Het aantal klachten per halte-gebied is weergegeven in Figuur 8. Het hoogste aantal klachten komt van passagiers op de haltes in Zuid en Centrum, gevolgd door Zeewolde Noord. Het zijn juist deze gebieden waar passagiers het meeste last hebben van de veranderende buslijnen. Veel minder registraties worden gemeld uit de andere halte-gebieden.

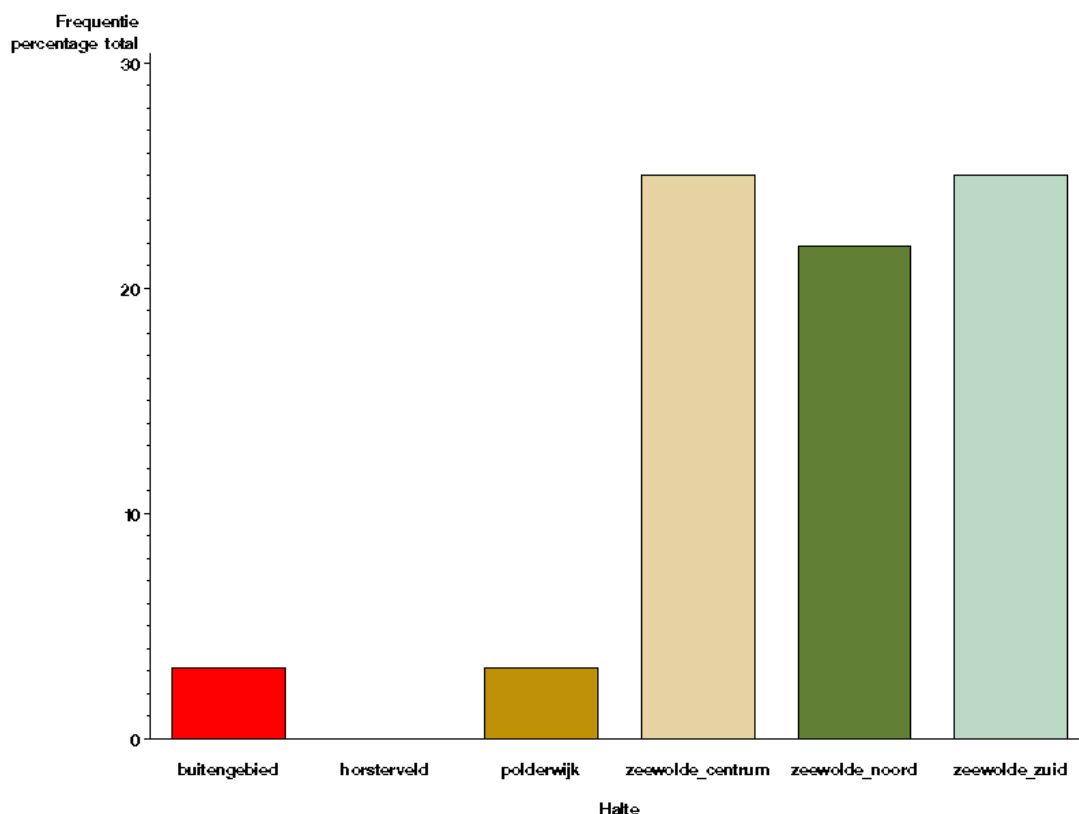


Figure 2. Percentage meldingen per halte-gebied

Ten slotte de aard van de klacht waarbij passagiers kunnen kiezen uit de categorieën: 'te laat', 'te vroeg', 'te vol', 'niet op komen dagen' of 'anders'. Veruit de meeste passagiers geeft aan een klacht in de categorie 'anders' te willen registreren. De voornaamste reden is dat men een klacht heeft over de nieuwe buslijnen. Dit blijkt ook overduidelijk uit tabel 2 waar de klachten naar categorie zijn geïnventariseerd.

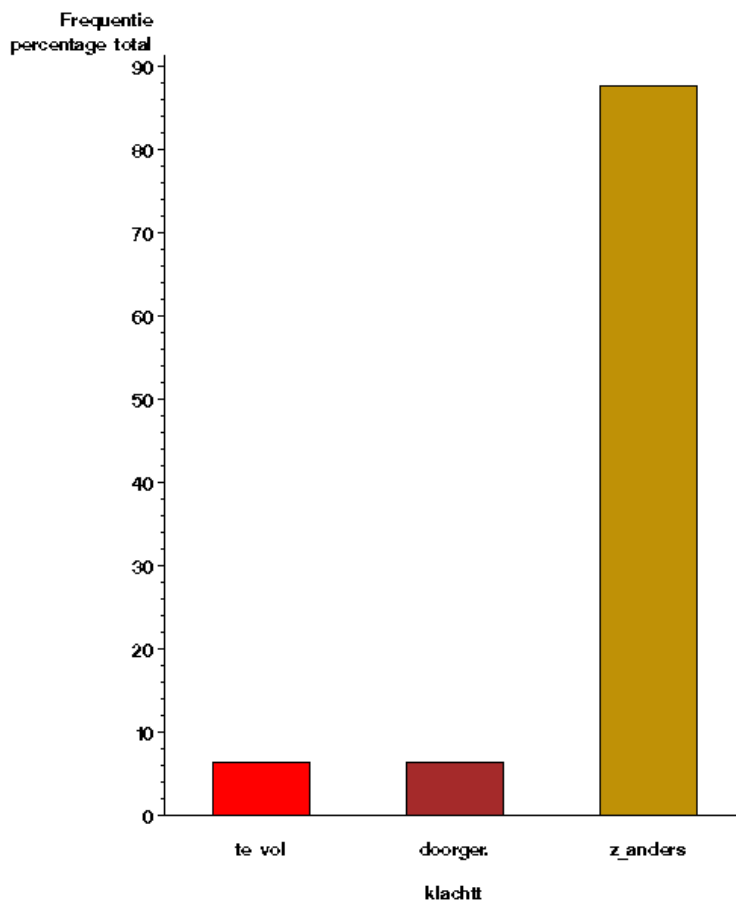


Figure 3. Percentage by klacht

Tabel 2. Inventarisatie van klachten in de categorie 'anders' en opmerkingen.

Onderwerp	Frequentie	Percentage
geen bus in weekend	1	2
slechte aansluiting met bus	5	11
slechte aansluiting met trein	8	18
slechte aansluiting op andere bus	1	2
nieuwe regeling	17	38
betaalproblemen ov-chip	2	4
eind lopen naar bushalte	1	2
bus rijdt niet meer naar Centrum	2	4
bus rijdt niet 's avonds	2	4
vaker met auto kinderen halen	1	2
buschauffeur geen zin in rondje Zeewolde	1	2
meer bussen naar Nijkerk	1	2
bus erg vol	2	4
bushalte foute plek	1	2

Annex

In deze annex zijn de geregistreerde klachten integraal opgenomen. De geregistreerde opmerkingen zijn voor verantwoording van de indiener van de klacht. Persoonlijke gegevens en geregistreerde IP-nummers zijn uit privacy overwegingen weggelaten.

Geregistreerde klachten 2012-2013

1 - 142 nijkerk-zeewolde-harderwijk

Datum/tijd : 17 december 2012 - 06:56

Halte : horsterveld

Klacht : anders (zie opmerkingen)

Opmerkingen :

Aangezien mijn bus om 6.56 komt en mijn trein pas om 7.39 gaat, sta ik een half uur op het koude station te wachten totdat mijn trein komt. Ook kan ik geen bus later nemen want die komt om 7.42 aan en zou ik mijn trein op 3 minuten missen. Bedankt voor de geweldige dienstregeling, dit maakt het openbaar vervoer nog aantrekkelijker! De overheid wilt toch dat er meer met het openbaar vervoer wordt gereisd, nou vergeet het maar!!

Verzonden op : 17/12/2012

2 - 144 zeewolde-harderwijk

Datum/tijd : 17 december 2012 - 06:56

Halte : Zeewolde Noord

Klacht : anders (zie opmerkingen)

Opmerkingen :

Moe word je van alle nieuwe regelingen...sta je dan, voor niks! Maar je wel krom betalen aan reiskosten.....

Verzonden op : 18/12/2012

3 - 159 almere-zeewolde-harderwijk

Datum/tijd : 24 september 2012 - 08:22

Halte : Buitengebied

Klacht : anders (zie opmerkingen)

Opmerkingen :

Vanaf september heb ik een abonnement en stap ik op bij de reigerweg. Vanaf dag 1 heb ik het probleem dat de ov-chip dodaarsweg registreert ipv. reigerweg. Dit is doorgegeven en het probleem zou worden opgelost. Dit is tot nu toe na zeer herhaaldelijk bellen nog steeds niet gebeurd. Gevolg ik moet elke dag 1.22 euro restitutie aanvragen, omdat ik dit nu dagelijks teveel betaal.

Verzonden op : 18/12/2012

4 - 142 harderwijk-zeewolde-nijkerk

Datum/tijd : 17 december 2012 - 07:00

Halte : Zeewolde Centrum

Klacht : anders (zie opmerkingen)

Opmerkingen :

bus rijdt sinds de nieuwe regeling niet meer langs mijn halte. Nu moet ik een heel eind lopen naar mijn halte.

Verzonden op : 18/12/2012

5 - 142 harderwijk-zeewolde-nijkerk

Datum/tijd : 17 december 2012 - 07:00

Halte : Horsterveld

Klacht : anders (zie opmerkingen)

Opmerkingen :

Door de nieuwe dienstregeling is mijn aansluiting op de bus vanuit nijkerk naar bunschoten-spakenburg erg slecht. Ik moet nu helemaal via amersfoort wat mij veel meer geld en tijd kost.

Verzonden op : 18/12/2012

6 - 144 zeewolde-harderwijk

Datum/tijd : 17 december 2012 - 07:00

Halte : zeewolde zuid

Klacht : Bus was te vol

Opmerkingen :

Ik stap altijd op op de halte horsterweg, en neem de bus naar harderwijk omdat ik daar op school zit. Ik neem bijna alle lijnen naar harderwijk die langs horsterweg komen. De tijden zijn veranderd, zeer ten nadele van mijn reis opties. De bus is bijna altijd enorm vol en vaak rijdt hij door bij latere haltes. Ik vind dit erg kwalijk. En kom vaak te laat op school of ik moet bijna een uur wachten.

Verzonden op : 18/12/2012

7 - 159 harderwijk-zeewolde-almere

Datum/tijd : 17 december 2012 - 05:43

Halte : zeewolde noord

Klacht : Anders

Opmerkingen :

Fijne dienstregeling die alleen kijkt naar de schoolvakanties. 7 x een andere dienstregeling waar door ik een 1/2 uur extra kwijt ben. 3,5 ipv 3 uur per dag. aansluiting per trein is schijnbaar niet belangrijk. En de eerste bus kan dus gewoon een kwartie later komen in de schoolvakanties. Alsof er op dat tijdstip schoolkinderen/studenten reizen.

Verzonden op : 18/12/2012

8 - 142 harderwijk-zeewolde-nijkerk

Datum/tijd : 19 december 2012 - 07:00

Halte : -

Klacht : Anders

Opmerkingen :

Het is een combinatie van klachten. Ik stap altijd op bij de naarderweg. - Lijn 159 vertrekt later waardoor de aansluiting met de trein naar zwolle is verdwenen dit is op zich voor een groot deel geen probleem behalve als je om 7:40 de trein harderwijk-zwolle moet hebben. Normaal kon je de 159 van 7:10 pakken nu ben je verplicht de 142 van 6:53 te nemen waardoor je 20 min in de kou moet staan. - Ook als je de trein van 16:51 zwolle-harderwijk neemt heb je problemen met de aansluiting de bus van 17:30 is weggehaald waardoor je 30 min. In de kou moet gaan wachten op de 142. Dit kan je mensen niet aandoen met de aankomende winter je staat daar alleen maar te verkleumen want beschutting is er ook bijna niet. - Een blinde jongen zag ik vandaag uitstappen bij de Naarderweg maar hij stapt normaal uit bij Langzand maar dat is geen optie meer die moet nu meer dan 10 min lopen naar huis.

Verzonden op : 19/12/2012

9 - 142 harderwijk-zeewolde-nijkerk

Datum/tijd : 9 december 2012 - 07:00

Halte : zeewolde zuid

Klacht : Anders

Opmerkingen :

Beste mensen, We realiseren ons niet dat we de afgelopen jaren zijn verwend met de vele ov-haltes in ons dorp. In geen enkele andere plaats in nederland wordt in een dorp een rondje gereden om vervolgens weer bij het startpunt uit te komen. Als het ov in zeewolde verbetert en uitgebreid moet worden, dan zullen we mee moeten groeien en dus flexibel moeten zijn in de verplaatsing van (voor de reiziger zo gewende) haltes. Zeewolde is geen begin/eind punt van een buslijn. Daarvoor zal zeewolde eerst nog veel verder moeten uitbreiden. Zie de wijzigingen vanaf 9 december dus niet als teruggang, maar als voorbode op meer uitbreiding! Bedenk dat er in de toekomst wellicht nog meer lijnen gaan rijden naar diverse omliggende plekken als Lelystad, Dronten of Nunspeet. Het is op dit moment alleen niet rendabel om een bus vanuit die plaatsen in zeewolde een rondje te laten rijden. Het kan in de toekomst wel interessant zijn om bijvoorbeeld een buslijn van Almere, via Zeewolde naar Nunspeet of Zwolle te laten rijden. Om dat te realiseren zijn de wijzigingen zoals die nu zijn doorgevoerd nodig. Ik begrijp dat dit voor vele reizigers (waaronder ikzelf) een stukje verder lopen is, maar daar gaan we ook niet dood van. De wijzigingen zijn wat mij betreft dus meer dan welkom om zeewolde klaar te maken voor uitbreiding in de toekomst.

Verzonden op : 19/12/2012

10 - 142 harderwijk-zeewolde-nijkerk

Datum/tijd : 17 december 2012 - 07:00

Halte : zeewolde centrum

Klacht : Anders

Opmerkingen :

Waarom rijdt de bus niet meer naar het centrum. Ouderen, zoals wij, moeten nu een heel eind lopen om de bus te nemen. Tevens is het busvervoer naar almere in het weekend en in de avonduren heel erg slecht geregeld. Je komt niet meer terug in de avonduren. In het weekend op visite gaan, is een onbegonnen zaak.

Verzonden op : 20/12/2012

11 - 142 harderwijk-zeewolde-nijkerk

Datum/tijd : 20 december 2012 - 18:30

Halte : -

Klacht : Anders

Opmerkingen :

Veel bustijden vervallen (zoals 18.30 vanuit nijkerk station. Hierdoor (veel) meer reistijd.

Verzonden op : 22/12/2012

12 - 142 harderwijk-zeewolde-nijkerk

Datum/tijd : 20 december 2012 - 07:00

Halte : zeewolde centrum

Klacht : Anders

Opmerkingen :

Heel lastig dat lijn 142 niet rijdt vanuit nijkerk om 17.30 en 18.30. De tijd dat het toch voor de meeste mensen einde werktijd is en ook veel studenten terug komen.

Verzonden op : 22/12/2012

13 - 142 harderwijk-zeewolde-nijkerk

Datum/tijd : 17 december 2012 - 07:00

Halte : zeewolde zuid

Klacht : Anders

Opmerkingen :

Sinds kort hebben wij (bewoners aan de havikskruid ...) twee bushaltes recht voor ons neus. Naast een verstoring van onze privacy omdat zeker passagiers richting Nijkerk recht bij ons binnenkijken en geluid van optrekkende bussen hebben we ook af en toe te maken met lawaaierige pubers 's ochtends vroeg, fietsen her en der verspreid over het grasveld en blikjes en plastic rotzooi in de struiken langs ons huis. Vraag van ons: waarom een bushalte op deze plek en niet op de Horsterweg bijvoorbeeld tegenover het zwembad. Voor de meeste passagiers maakt dit in afstand nauwelijks uit en op deze plek heeft niemand last van optrekkende bussen en passagiers. We hopen derhalve ook dat deze halte niet definitief zal worden en verplaatst wordt naar de Horsterweg.

Verzonden op : 22/12/2012

14 - 159 almere-zeewolde-harderwijk

Datum/tijd : 10 december 2012 - 07:00
Halte : zeewolde noord
Klacht : Anders

Opmerkingen :
De bussen in zeewolde richting Harderwijk hebben geen aansluiting meer met de treinen en overige bussen (Syntus).

Verzonden op : 26/12/2012

15 - 142 harderwijk-zeewolde-nijkerk

Datum/tijd : 28 december 2012 - 13:00
Halte : Zeewolde centrum
Klacht : Anders

Opmerkingen :
Door de nieuwe dienstregeling komt de bus 142 niet meer langs het centrum als ik naar Harderwijk wil. Hierdoor moet ik dus een stuk verder lopen voor een bushalte. Erg vervelend, als je student bent en elk weekend met bagage en al een flink eind moet lopen. Daarnaast zou het voor iedereen mogelijk moeten zijn om het centrum van Zeewolde per bus te bereiken.

Verzonden op : 27/12/2012

16 - 142 nijkerk-zeewolde-harderwijk

Datum/tijd : 17 december 2012 - 07:00
Halte : -
Klacht : Anders

Opmerkingen :
Door de aangepaste dienstregeling de schoolvakanties komt lijn 142 één minuut later aan in Harderwijk dan de trein naar Ermelo - Amersfoort vertrekt. Gevolg: een half uur wachten en een reistijd van Zeewolde naar Ermelo van een uur en een kwartier i.p.v. drie kwartier. En er zijn veel schoolvakanties in een jaar!

Verzonden op : 27/12/2012

17 - 159 almere-zeewolde-harderwijk

Datum/tijd : 27 december 2012 - 09:00
Halte : -
Klacht : Anders

Opmerkingen :
Bustijden zijn in alle schoolvakanties (!) veranderd, en gewijzigd / verminderd naar 1 keer per uur. Dit betekent waarschijnlijk dat ik dan weer de auto ga pakken naar Almere (ivm halen/brengen kinderen).

Verzonden op : 27/12/2012

18 - 142 nijkerk-zeewolde-harderwijk

Datum/tijd : 19 december 2012 - 17:30

Halte : -
Klacht : Anders

Opmerkingen :
Het zou wel heel handig zijn als 142 ook weer om 17.30 en 18.30 gaat rijden vanaf station Nijkerk!! En ook 's avonds en in het weekend (desnoods maar een paar keer per dag) zou prettig zijn. Via Harderwijk naar Nijkerk is toch echt een bizarre omweg.

Verzonden op : 08/01/2013

19 - 142 harderwijk-zeewolde-nijkerk

Datum/tijd : 08 januari 2013 - 15:00

Halte : Polderwijk

Klacht : Anders

Opmerkingen :
Klacht: mijn dochter moest in de Polderwijk maar uitstappen want de bus chauffeur had geen zin meer om een rondje Zeewolde te maken dus kon zij helemaal naar het centrum lopen waar zij normaal uit stapt.

Verzonden op : 08/01/2013

20 - 159 almere-zeewolde-harderwijk

Datum/tijd : 08 januari 2013 - 07:53

Halte : Zeewolde Noord

Klacht : Bus was te vol

Opmerkingen :
Bus stopte op halte Langezand en kon nog 3 van de 6 daar aanwezige mensen in laten stappen.

Verzonden op : 09/01/2013

21 - 159 almere-zeewolde-harderwijk

Datum/tijd : 09 januari 2013 - 07:53

Halte : Zeewolde Noord

Klacht : Bus is doorgereden

Opmerkingen :
Bus reed door bij halte langezand i.v.m. te veel passagiers.

Verzonden op : 09/01/2013

22 - 142 harderwijk-zeewolde-nijkerk

Datum/tijd : 10 januari 2013 - 07:00

Halte : Horsterveld

Klacht : Anders

Opmerkingen :
Het zou handig zijn de bus naar nijkerk en terug vaker te laten rijden. Ik ga nu met de auto naar nijkerk om de trein van 6.33 naar utrecht te halen. 's-avonds



in de spits(!) rijdt er ook al geen bus vanuit nijkerk. in nijkerk worden de parkeerplaatsten uitgebreid (kost ook veel geld). Via harderwijk kost het en meer tijd en meer geld. Dus graag meer bussen richting nijkerk, dan kan er één auto de deur uit gedaan worden. (We hebben er nu noodgedwongen 2)

Verzonden op : 10/01/2013

23 - 142 harderwijk-zeewolde-nijkerk

Datum/tijd : 10 januari 2013 - 07:00

Halte : Zeewolde-centrum

Klacht : Anders

Opmerkingen :

En bus 159. De bustijden van zeewolde naar harderwijk en terug sluiten niet goed aan op de trein naar en van Zwolle. S'morgens maar vooral op het eind van de middag moet je lang wachten. De bussen gaan dan al om het uur en het is nog gewoon spitsuur. Ik heb de klacht ook al naar Connexion gestuurd maar kreeg een algemeen antwoord terug. Voor mijn dochter is het nu een ramp om naar school te gaan.

Verzonden op : 13/01/2013

24 - 159 almere-zeewolde-harderwijk

Datum/tijd : 14 januari 2013 - 16:34

Halte : Zeewolde-zuid

Klacht : Bus is doorgereden

Opmerkingen :

Mijn intercity komt aan in Almere cs om 16.32. De bus vertrekt daar altijd om 16.34, maar hij vertrok nu dus om 16.33. Samen met nog een passagier renden wij gauw naar de stationsingang, want de bus rijdt daar nog langs. Beide stonden ruim op de weg met ons abonnement te zwaaien. Kleine moeite om te stoppen lijkt mij, maar nee, die onzettende klantontvriendelijke (ik houd het netjes, maar....) chauffeur schudde nee met zijn hoofd en reed gewoon door. Sinds de middageditie overgenomen is door chauffeurs die eerst op Lelystad reden is de klantvriendelijk zeer onder nul gekomen. Schijnbaar bestaat de klantenkring in lelystad uit asociale passagiers, zodat deze chauffeurs klantvriendelijk geworden zijn? Uitzonderingen nagelaten. Geef lijn 159 gewoon weer de oude chauffeurs terug.

Tevens nog een opmerking, met aangepaste dienstregeling rijdt deze lijn maar 1x per uur. Als dit geintje dan plaats vind, is het helemaal lekker. Ook het schrappen van de eerste rit naar almere is heel erg stom. Er rijdt een lege bus naar Almere om daarvandaan weer naar Zeewolde te rijden. Hoe bedoel je wat zijn we achterlijk bezig? En dan zo rijden tijdens de schoolvakanties. Hallo, mensen die de eerste bus nemen om naar hun werk te gaan? Goed bezig connexion, ga zo door. Hopelijk verliezen jullie volgend jaar de aanbesteding van de provincie.

Verzonden op : 15/01/2013

25 - 142 harderwijk-zeewolde-nijkerk

144 harderwijk-zeewolde

159 almere-zeewolde-harderwijk

Datum/tijd : 15 januari 2013 - 17:30
Halte : Zeewolde-Centrum, Zuid
Klacht : Anders

Opmerkingen :
Bij deze verzoek ik u de dienstregeling van Harderwijk (St Jansdal) naar Zeewolde (Kluunpad) in de avondspits uit te breiden.

Op heenweg zijn er voldoende mogelijkheden.
142: 7.22, 7.52, 8.22, 9.22
159: 7.17, 7.47, 8.17, 8.47, 9.32,

maar terug is slecht.
142: 16.01, 16.31, 17.01, 18.01 (laatste)
159: 16.16, 16.46, 17.16, 18.16 (laatste)
144: 18.58 ieder uur tot 22.58 - gaat maar tot langezand???????????

Als je als forens de bus van 17.16 mist, dan moet je tot 18.01 wachten.
En als je bus van 18.16 mist, moet je tot 18.58 wachten en deze rijdt vervolgens maar tot Langezand.

Waarom rijden de bussen in de spits niet elk half uur?
Waarom rijden bussen 's avonds maar tot Langezand?
Halte Kluunpad ligt al verder weg dan de oorspronkelijke halte Kastanjelaan voor bewoners uit Zuid.

Verzonden op : 17/01/2013

26 - 144 zeewolde-harderwijk

Datum/tijd : 15 januari 2013 - 7:00
Halte : Zeewolde-noord
Klacht : Anders

Opmerkingen :
Het is mij opgevallen dat als je met je ov kaart reist dat er verschil in het tarief zit in de heen en terug reis, heen 2,57 terug 2,61 zelfde reis zelfde in /uit halte. Ook is er met ingang van het nieuwe jaar geen weekkaart meer te krijgen alleen maar maandkaarten. Dit zorgt ook weer voor meer kosten. je houdt nu ivm vakantie's toch een week of 2 over waar geen korting voor te krijgen is. Nu de pont uit de vaart is kom je daar achter.

Verzonden op : 19/01/2013

27 - 142 nijkerk-zeewolde-harderwijk

Datum/tijd : 15 januari 2013 - 8:00
Halte : Zeewolde-noord
Klacht : Anders

Opmerkingen :
Jammer genoeg komt de 142 niet langs mijn halte waardoor ik afhankelijk ben van de 159. Ik stap altijd bij oostergo op en e dichtsbijzijnde halte waar de 142 langs rijdt, is Kwartiermakerslaan en dat is toch wel 20 min lopen. Als ik in

Harderwijk bij het station wil opstappen neem ik soms toch maar de 142 omdat de 159 soms veel later komt (een kwartier en soms wel later) en ik wil niet in de kou staan wachten, dus stap ik dan maar in de 142 en stap bij Kwartiermakerslaan uit en loop ik 20 minuten in de kou naar huis. Ook vind ik de tijden van de 159 slecht aansluiten met de bussen van Syntus. Bijvoorbeeld: de lijn 205 naar Barneveld, die veel scholieren die naar Ermelo moeten gebruiken.

Verzonden op : 20/01/2013

28 - 142 harderwijk-zeewolde-nijkerk

Datum/tijd : 01 januari 2013 - 07:00

Halte : -

Klacht : Anders

Opmerkingen :

Deze buslijn is veranderd waardoor er meerdere bushaltes vervallen zijn, hierdoor moet ik 20 minuten (volgens het ov is het 11 minuten, maar daar klopt geen zak van) lopen voor ik bij een bushalte ben om vervolgens naar Nijkerk te kunnen. Dit is gewoon erg onhandig om te doen met koffers en tassen, gezien het feit dat ik op kamers zit. Hierom kan ik dus ook niet de fiets pakken. De bushaltes Oostergo en Centrum zijn net helemaal opgeknapt en mooi gemaakt en nu vervallen deze bushaltes omdat de buslijn veranderd is. Dit soort stunts kosten alleen maar geld en tijd, als iedereen het nou gewoon eens bij het oude laat, dan rijdt de bus tenminste door heel Zeewolde, dan rijdt de bus zo, dat hij iedereen oppikt, daar betaalt iedereen toch ook voor? Nou hebben bijvoorbeeld de ouderen uit het gebouw op De Terp, ook last hiermee. Ja die gingen ook wel eens op hun dooie gemakje naar halte Centrum om naar het ziekenhuis te moeten of naar hun kleinkinderen op bezoek te gaan, die afstand was te lopen. Als ze nu naar Horsterweg moeten lopen, of welke halte het dan ook is naar Nijkerk, dat "redden" ze niet meer. Als jullie geld winnen/uitsparen hiermee, vind ik het knap, want ik zie nu sowieso veel meer mensen gebracht worden met de auto naar Nijkerk. Daarnaast, is dit niet "Zeewolde-bereikend" en zullen mensen sneller vertrekken uit dit dorp, dat steeds meer een gat/gehucht wordt, ipv dat ze hier blijven omdat het zo goed bereikbaar is, wat het dus niet is.

Verzonden op : 22/01/2013

29 - 142 nijkerk-zeewolde-harderwijk

Datum/tijd : 01 januari 2013 - 07:00

Halte : -

Klacht : Anders

Opmerkingen :

Leuk, die nieuwe bustijden. Leuk, fantastisch, om nu 20 minuten!!! te moeten wachten op het station, voor er een aansluiting is met de trein. Fantastisch vooral met dit weer ook. (de sarcasme druipt hier vanaf, voor het geval dat niet duidelijk was). De bustijden zijn veranderd waardoor er 20 minuten gewacht moet worden voor de trein: anti-ov-stimulerend!! Men gaat nu met de auto naar Harderwijk om er te komen. Weet niet wat hier zinvol aan is, er rijden alleen maar legere bussen nu ipv de wat vollere die reden op de oude tijden dat er wél een aansluiting was. Een omweg via Nijkerk is ook niet te doen, de meeste haltes zijn niet meer binnen 5 minuten te lopen omdat de helft van de wijk is opgeheven qua route rijden. Zeewolde wordt een gat op deze manier, niet



aantrekkelijk voor de jeugd op dit moment die nog moet beslissen of ze hier blijven wonen, als het ov nog verder achteruit gaat op deze manier, dan zal Zeewolde leeg lopen. Kom op, 20 minuten wachten op je trein, da's toch idioot. En om nou te zeggen dat er elke 15 minuten een trein gaat, dat is niet het geval, want er is nog lang geen intercity die stopt in Harderwijk. En om dan 20 min te lopen voor een busstop om de bus naar Nijkerk dan maar te pakken, waar zijn we dan mee bezig?

Verzonden op : 22/01/2013

30 - 142 harderwijk-zeewolde-nijkerk

Datum/tijd : 15 januari 2013 - 07:00

Halte : Horsterveld

Klacht : Anders

Opmerkingen :

Sinds de nieuwe dienstregeling mist mijn zoon de aansluiting met syntus in Nijkerk. Gevolg: 9 van de 10 keer te laat op school!! Ook de kosten zijn niet meer normaal nu het sterabonnement er uit ligt. Ik betaal 100% meer!!

Verzonden op : 22/01/2013