

**Onderwerp**

Toezeggingen bij startnotitie Plan Recreatie & Toerisme 2016

Kern mededeling:

Tijdens de beeldvormende ronde op 20 januari jl. is toegezegd u meer inzage te geven in het kerncijfers van de sector Recreatie & Toerisme en de werkgelegenheidscijfers van de afgelopen vijf jaar, verdeeld in subsectoren. Met deze mededeling en de toegevoegde stukken is uitvoering gegeven aan de gedane toezeggingen.

Mededeling:

Tijdens de beeldvormende ronde zijn er een tweetal toezeggingen gedaan ter aanvulling op de Startnotitie Plan Recreatie & Toerisme 2016. De eerste betreft het toezenden van het document Kerncijfers Flevoland waarin meer inzicht gegeven wordt in de data en omvang van de sector Recreatie & Toerisme. De tweede toezegging betreft meer inzage en een uitsplitsing in subsectoren van werkgelegenheidscijfers van de sector Recreatie & Toerisme van de afgelopen 5 jaar. Beide documenten zijn als bijlage toegevoegd aan deze mededeling. Daarnaast is de planning van het proces iets veranderd door o.a. de wisseling van commissie en de wijzigingen in de agenda. Voor de volledigheid is de gewijzigde planning ook bijlage opgenomen.

Bijlagen

Naam bijlage:	eDocs nummer:	Openbaar in de zin van de WOB (ja/nee aangeven)
Kerncijfers Flevoland R&T sector	1871072	Ja
Werkgelegenheidscijfers R&T sector-splitsing subsectoren 2010-2014	1871078	Ja
Gewijzigde planning Plan Recreatie & Toerisme 2016	1867576	Ja

Registratienummer

1878342

Datum

29 februari 2016

Auteur

H.J. Veldkamp

Afdeling/Bureau

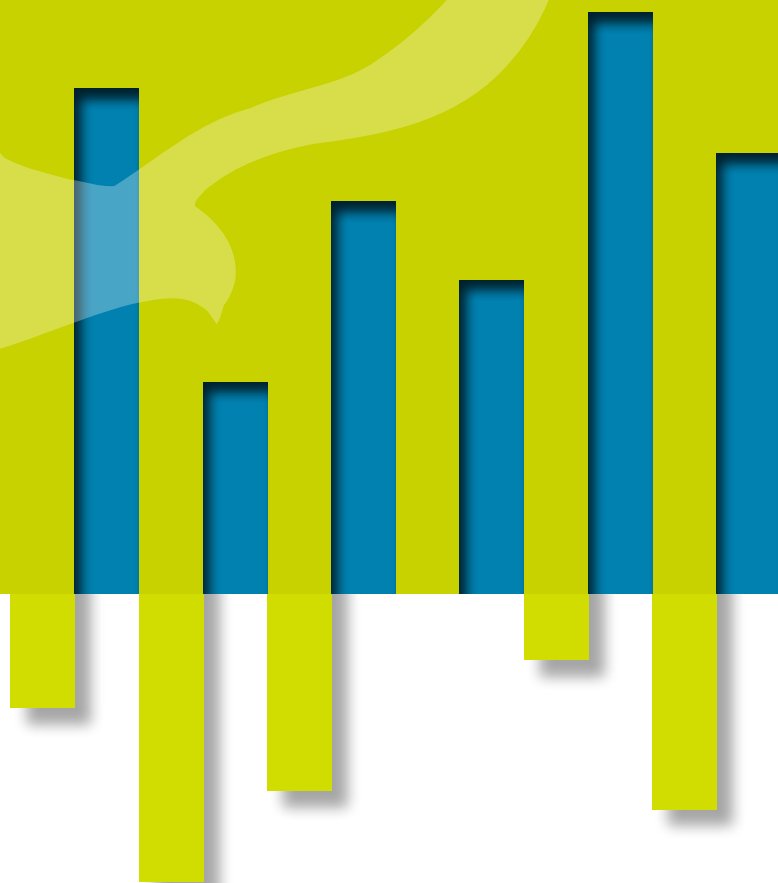
RE

Openbaarheid**Passief openbaar****Portefeuillehouder**

Rijsberman, M.A.

Ter kennisname aan PS en burgerleden

Kerncijfers Flevoland sector Toerisme & Recreatie





Intro

De sector Toerisme & Recreatie is belangrijk in Flevoland. Een sector die de economie stimuleert, waar veel mensen in werken en één die continue in ontwikkeling is. Maar hoe ziet deze sector er precies uit en wélke toeristen komen er naar Flevoland? Het afgelopen jaar heeft Toerisme Flevoland samen met Provincie Flevoland een aantal onderzoeken afgenomen om de sector goed in beeld te brengen. Een aantal resultaten uit deze onderzoeken komen aan bod in dit overzicht van Kerncijfers Flevoland.

Thema Vakanties

4

- Overnachtingen
- Bestedingen
- Accommodatie type
- Herkomst

Thema Vrijtijdsactiviteiten

10

- Volume
- Welke vrijetijdsactiviteiten
- Bestedingen
- Herkomst

Thema Leefstijlen

14

- Uitleg van de leefstijlen
- Leefstijlen van vakantiegangers naar Flevoland
- Leefstijlen van vrijetijdsbesteders in Flevoland
- Leefstijlen van de inwoners van Flevoland

Thema Werkgelegenheid

19

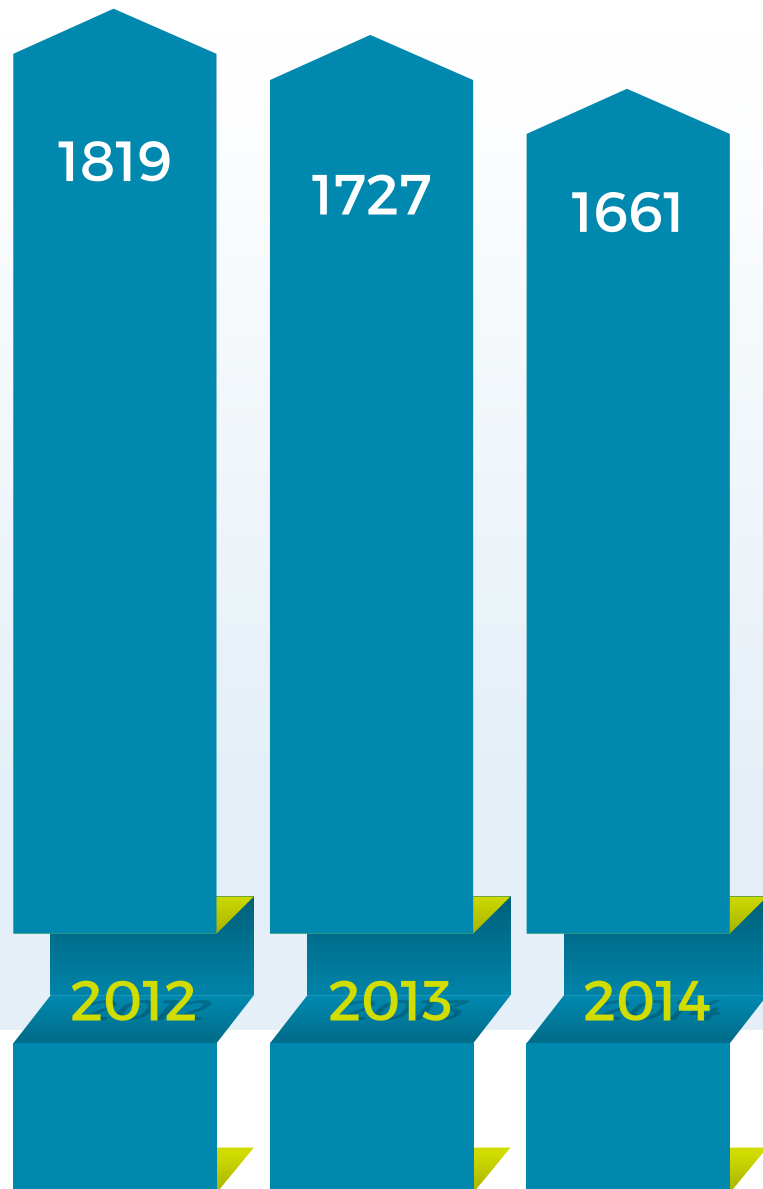
- Vestigingen / banen





Toeristische vakanties worden niet doorgebracht in een eigen accommodatie, zoals een tweede woning, (sta)caravan op seizoen-of jaarplaats, volkstuinthuisje of boot met een vaste ligplaats.

Nederlanders Overnachtingen x 1000



Toeristische vakanties. Bron: CVO



Overnachtingen Flevoland

Buitenlanders Overnachtingen x 1000



Zakelijke en/of toeristische overnachtingen. Bron: CBS



Accommodatie type

Waar slapen de Nederlanders die Flevoland bezoeken?



Hotel/Motel



Overig

17%

8%

50%

Bungalow/Vakantiewoning



Camping

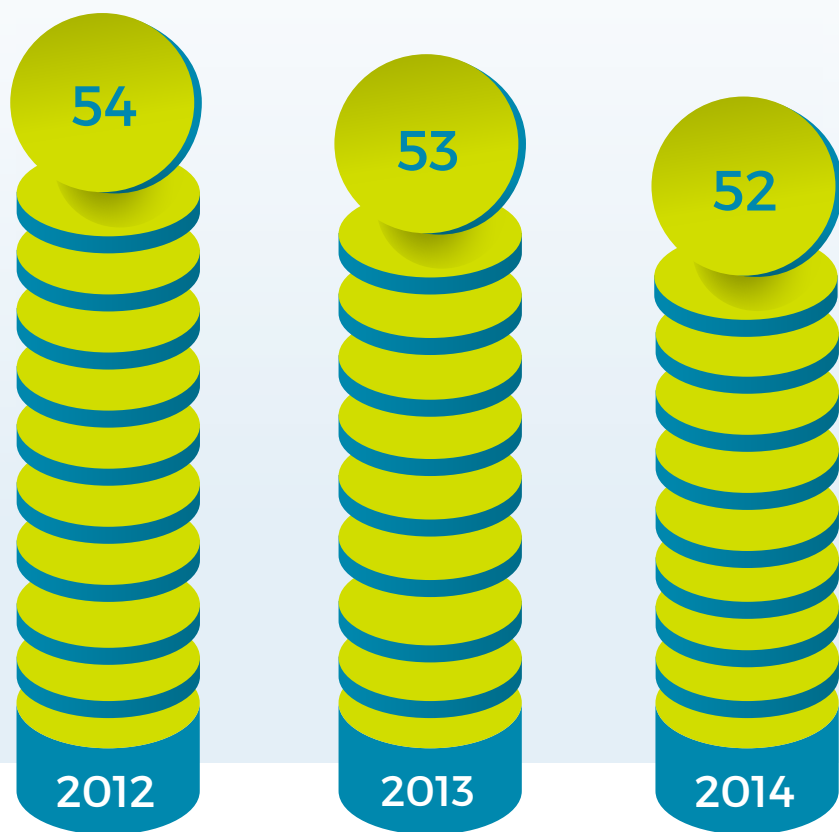
25%



Bron: CVO 2013/2014

Bestedingen Nederlanders aan toeristische vakanties in Flevoland

x miljoen €



Bron: CVO

Bestedingen buitenlanders aan (zakelijk en/of toeristisch) vakanties in Flevoland

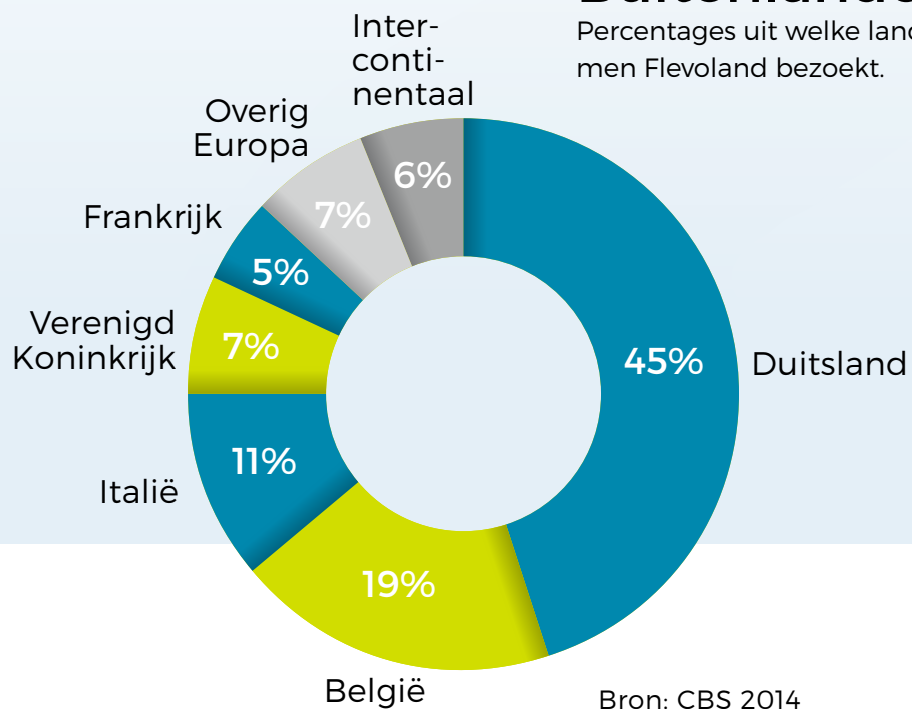
x miljoen €



Bron: NBTC

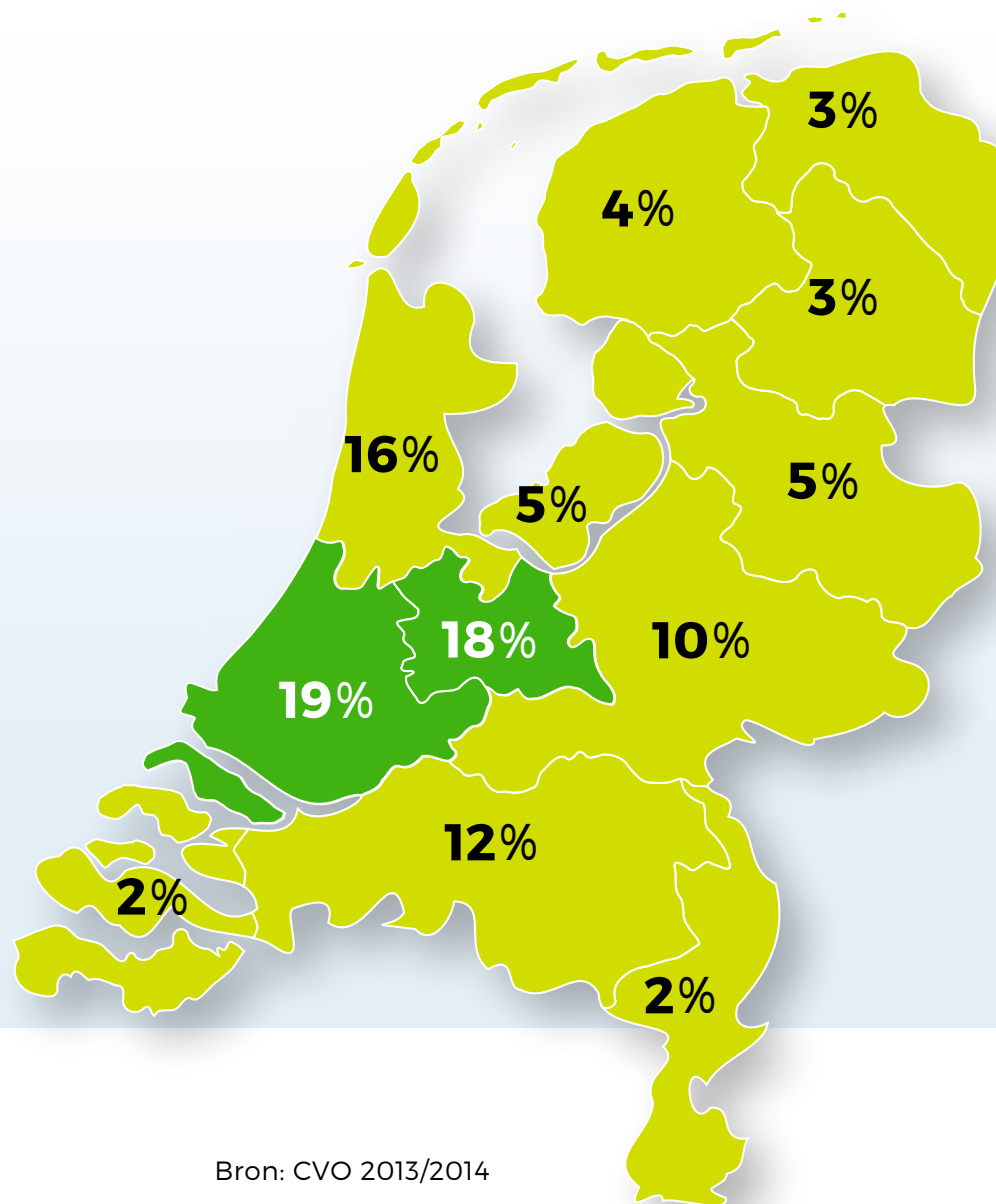
Thema Vakanties

Herkomst



Nederlanders

Percentages uit welke provincie men Flevoland bezoekt.



85 miljoen vrijtijdsactiviteiten in Flevoland per jaar

Thema
Vrijtijdsactiviteiten

Volume

Welke vrijetijdsactiviteiten
worden ondernomen
in Flevoland



Bron: CVTO 2012/2013

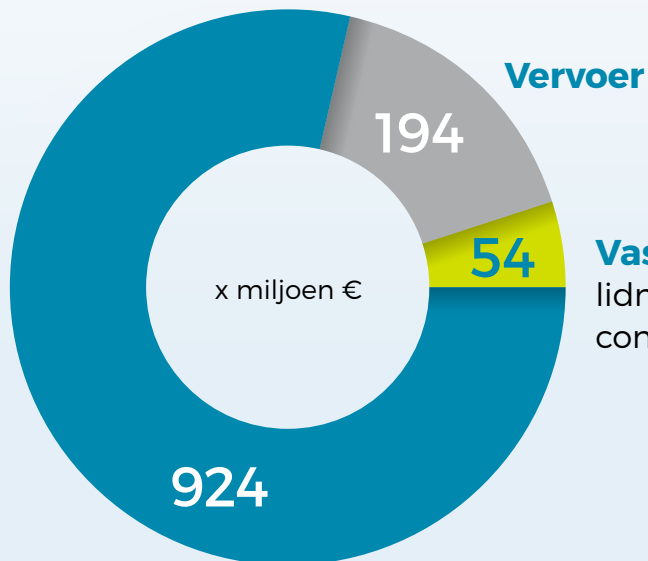




Vrijtijdsactiviteiten zijn alle (dag)recreatieve activiteiten die worden ondernomen buiten de eigen woning en waarbij men minimaal een uur van huis is (inclusief reistijd). Bezoek aan familie / vrienden / kennissen en activiteiten ondernomen tijdens vakanties blijven buiten beschouwing.

Bestedingen

€1,2 miljard
aan vrijetijdsbestedingen
in Flevoland per jaar



Directe bestedingen:

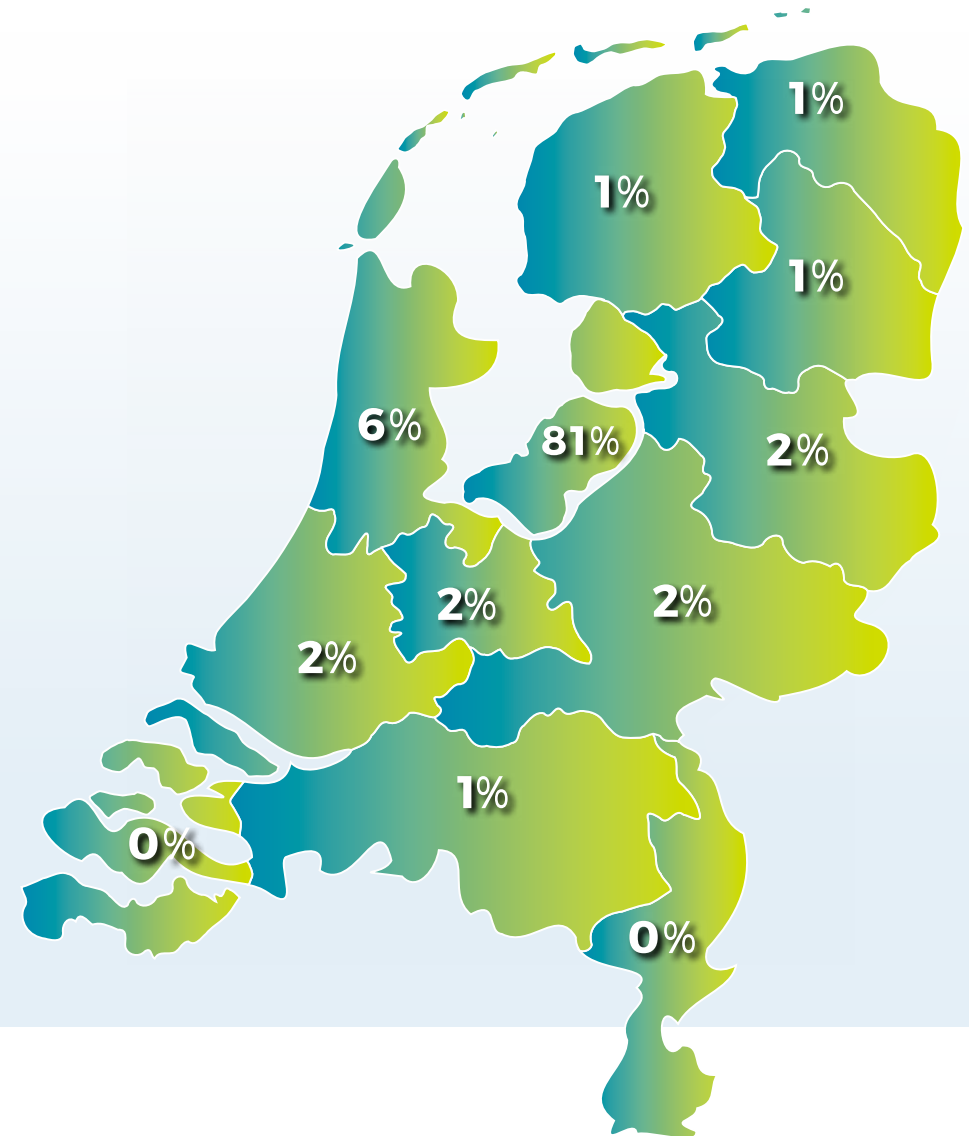
totale bestedingen (excl. vaste bestedingen:
vervoer, abonnementen, contributie e.d.).

Vaste bestedingen:

lidmaatschap, abonnement,
contributie en/of kortingskaart.

Herkomst

Percentages uit welke provincie men Flevoland bezoekt.



Bron: CVTO 2012/2013

In- en outputanalyse provincie Flevoland

op basis van directe bestedingen.

Thema
Vrijtijdsactiviteiten

16,3 miljoen
activiteiten

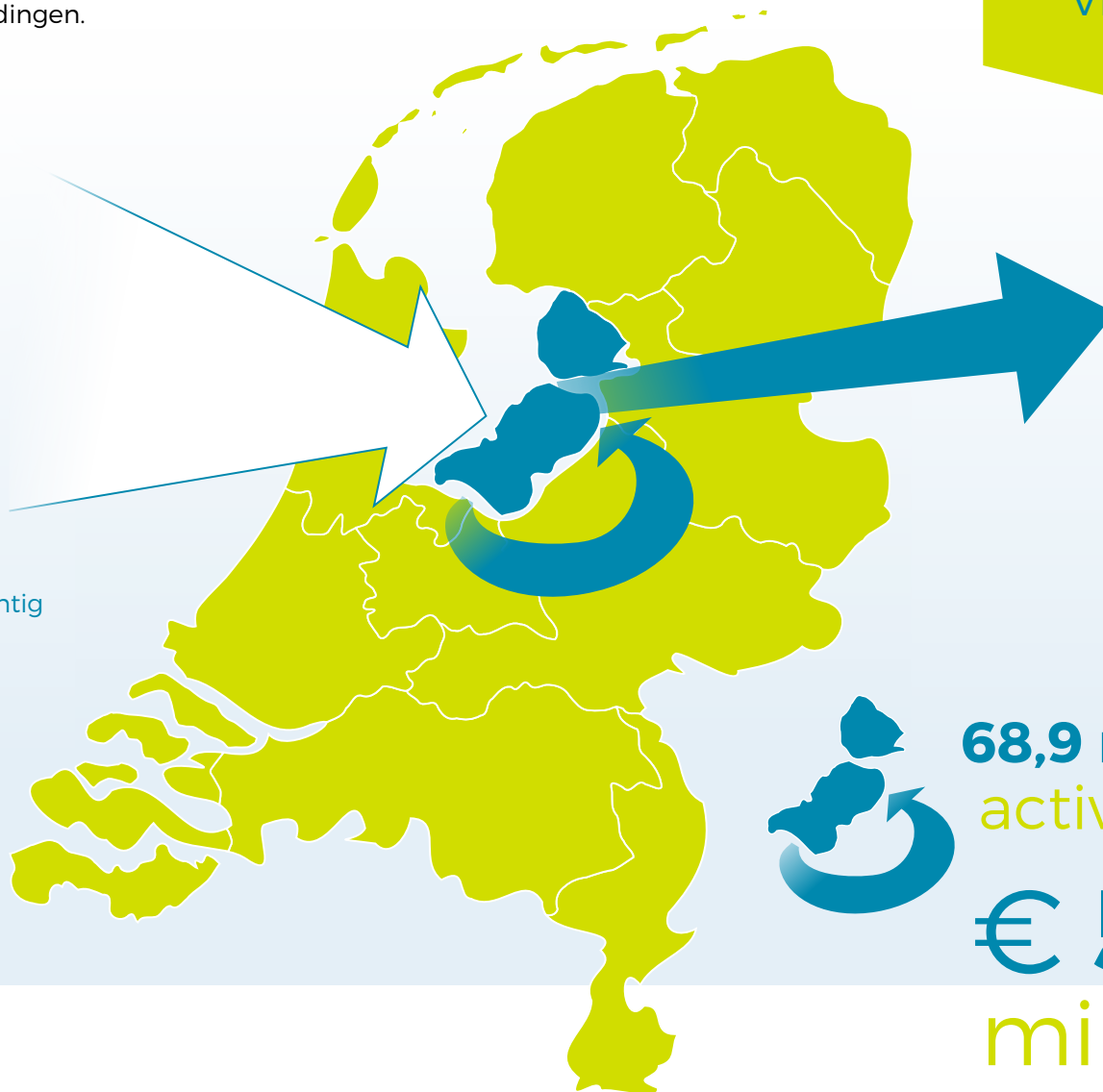
€ 359
miljoen

Besteed in Flevoland door
Nederlanders niet woonachtig
in Flevoland.

19,6 miljoen
activiteiten

€ 320
miljoen

Besteed door inwoners van
Flevoland buiten de provincie.



68,9 miljoen
activiteiten

€ 565
miljoen

Besteed door inwoners van
Flevoland binnen de provincie.

Bron: CVTO 2012/2013



Wat zijn leefstijlen?



Recreanten verschillen niet alleen in demografisch opzicht (leeftijd, geslacht, opleiding), maar vooral ook in wensen, motieven, behoeften en interesses met betrekking tot recreatie. Het is daarom van belang doelgroepen te onderscheiden waarin beide aspecten zijn opgenomen. Dit zijn zogeheten **leefstijlprofielen**. De **zeven belevingswerelden** (doelgroepen) zijn bepaald met behulp van het BSR (Brand Strategy Research) model van The SmartAgent Company. Het BSR model bestaat uit twee dimensies, waarmee het consumentengedrag voor een belangrijk deel kan worden verklaard; de sociologische en de psychologisch dimensie.

Thema
Leefstijlen

Ondernemend Paars

Recreanten uit de paarse belevingswereld laten zich graag verrassen en inspireren, met name door cultuur. Nieuwe dingen zien, ontdekken en beleven. Het gewone is vaak niet goed genoeg voor ondernemend paars ingestelde recreanten.



Creatief en Inspirerend Rood

Recreanten uit de rode belevingswereld zijn in het algemeen creatief en op zoek naar uitdagingen en inspirerende ervaringen. Ze gaan graag buiten de gebaande paden.



Uitbundig Geel

Recreanten in de gele belevingswereld zijn levensgenieters die graag samen met anderen actief en sportief recreëren. Actief, sportief, gezellig en verrassend zijn de kernwoorden bij de vormen van recreatie die zij kiezen.



Bron:
RECRON/SAMR



Gezellig Lime

Gezellig lime recreanten zijn gewone, gezellige mensen die recreëren om even weg te zijn van de dagelijkse beslommeringen. Recreëren is “even lekker weg met elkaar”. Daarbij staat samen zijn, gezelligheid en (sportieve) ontspanning centraal.



Rustig Groen

Recreanten uit de groene belevingswereld zijn over het algemeen rustig, nuchter, en serieus. Recreëren is voor hen niets anders dan uitrusten, ontspannen en tijd hebben voor je hobby's.



Ingetogen Aqua

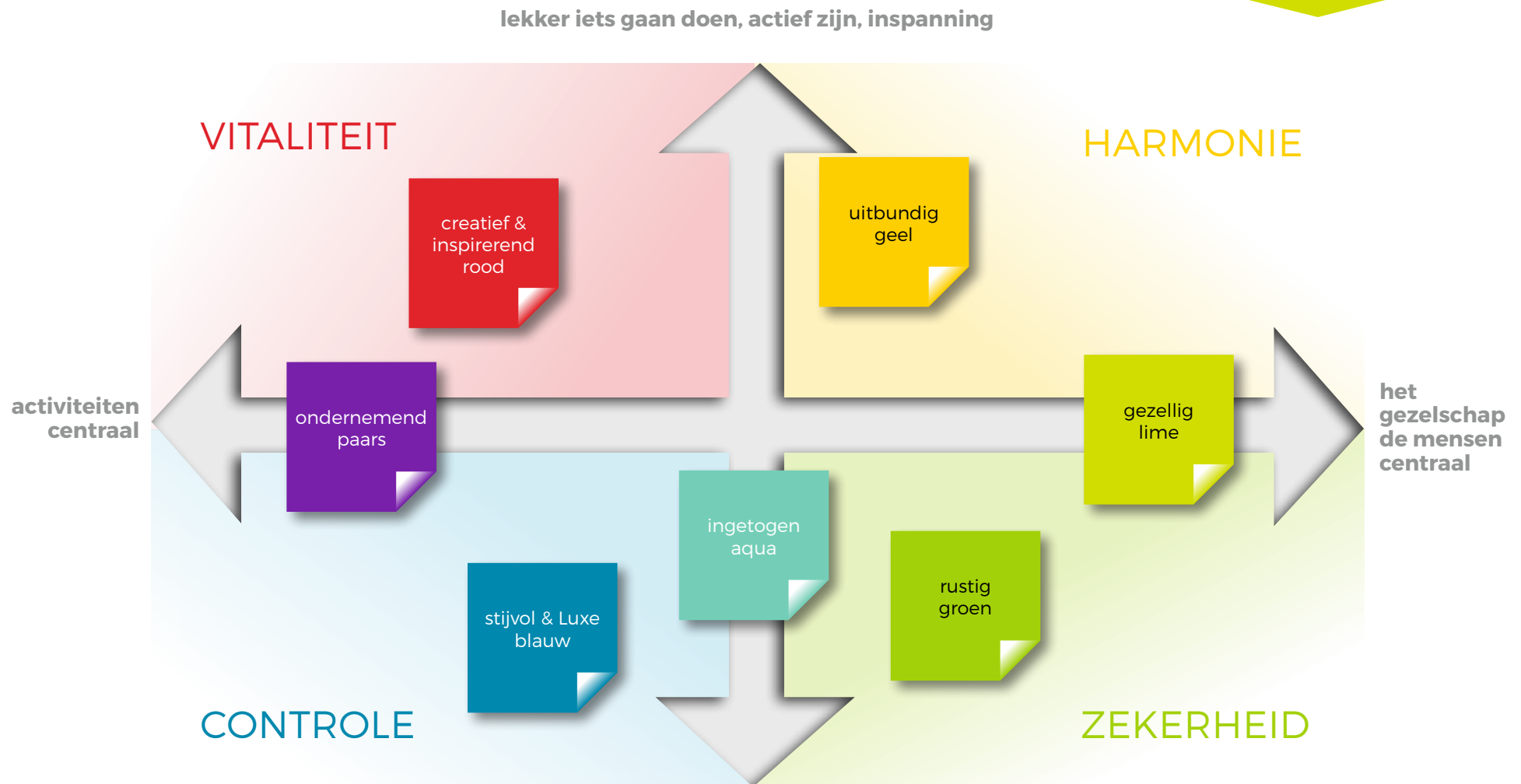
Recreanten uit de aqua belevingswereld zijn bedachtzaam, breed geïnteresseerd in cultuur en denken na over wat zij kunnen betekenen voor de maatschappij. Ze beschrijven zichzelf als ruimdenkend, rustig, geïnteresseerd in anderen en serieus.



Stijlvol en Luxe Blauw

Recreanten uit de blauwe belevingswereld zijn zelfverzekerd en leiden vaak een druk en dynamisch leven. Ze zijn zakelijk en intelligent. Ze houden van stijl en klasse en zijn wat meer gericht op de exclusievere vormen van recreatie.

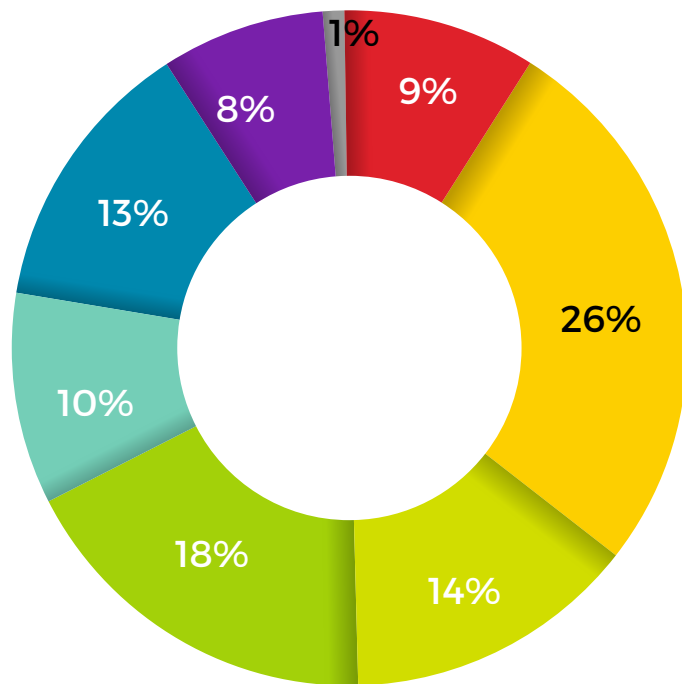
Een model met **zeven leefstijlen** in de **vier belevingswerelden**



ontspannen en tot rust komen

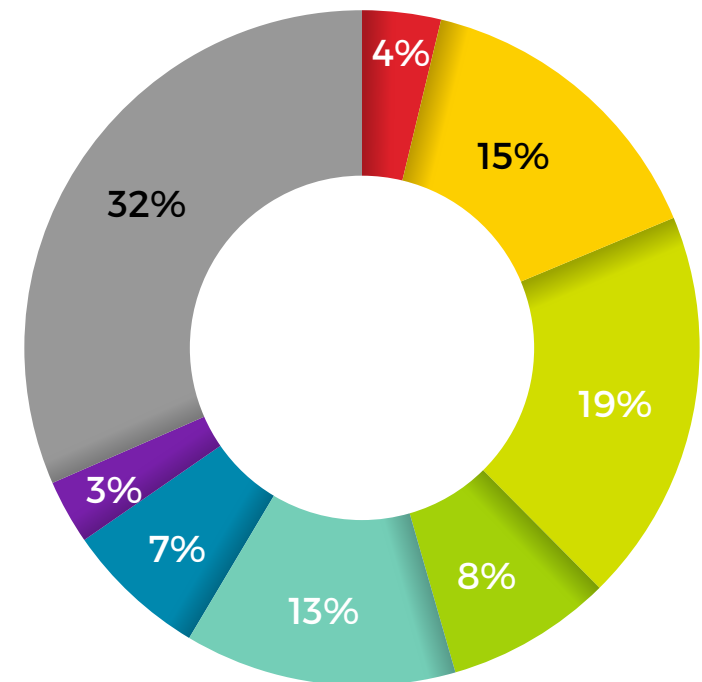


Leefstijlen van **vakantiegangers naar Flevoland**



Bron: CVO 2013/2014

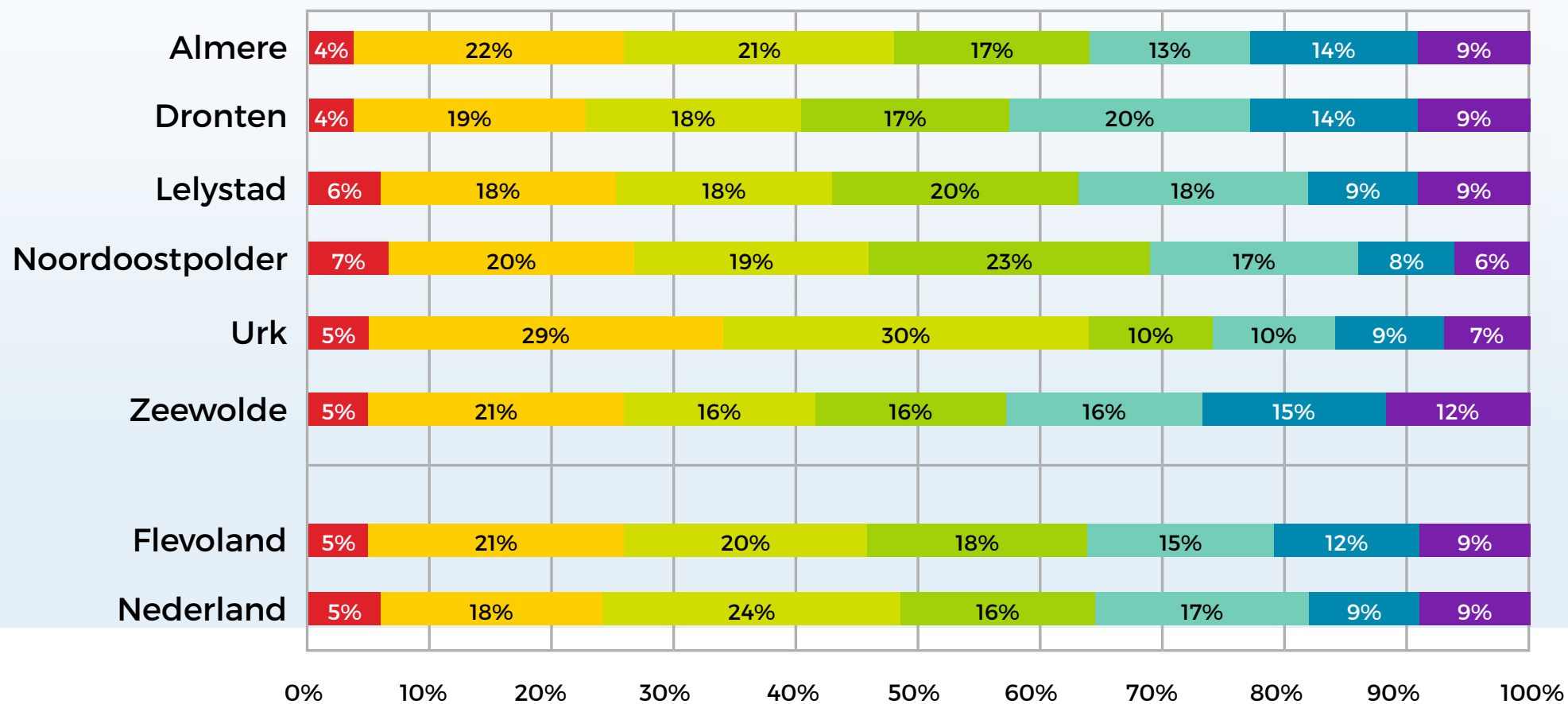
Leefstijlen van **vrijtijdsbesteders in Flevoland**



Bron: CVTO 2012/2013

Leefstijlen van de inwoners van Flevoland

Thema
Leefstijlen



Bron: Bewonersanalyse Flevolandse Gemeenten 2014

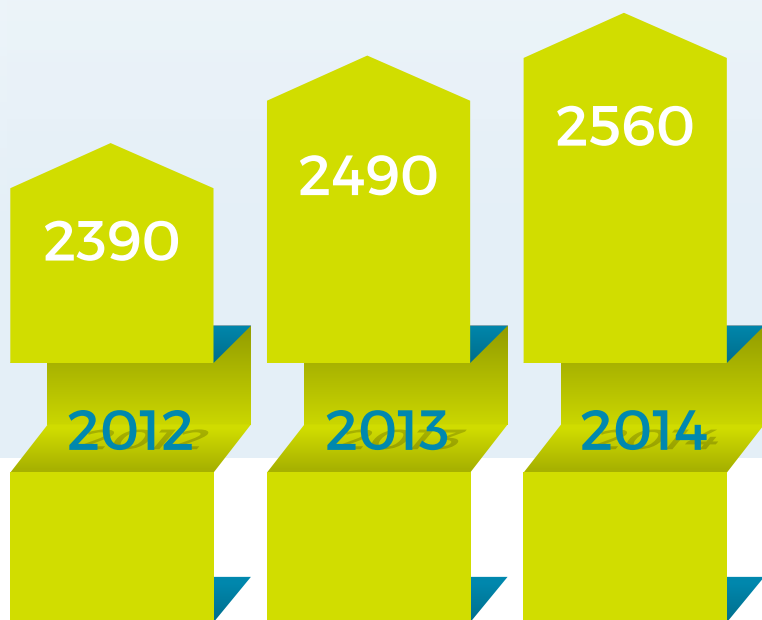


Vestigingen/banen in de sector Toerisme & Recreatie

Sector T&R: Logies, maaltijd- en drankverstrekking, cultuur, sport en recreatie.

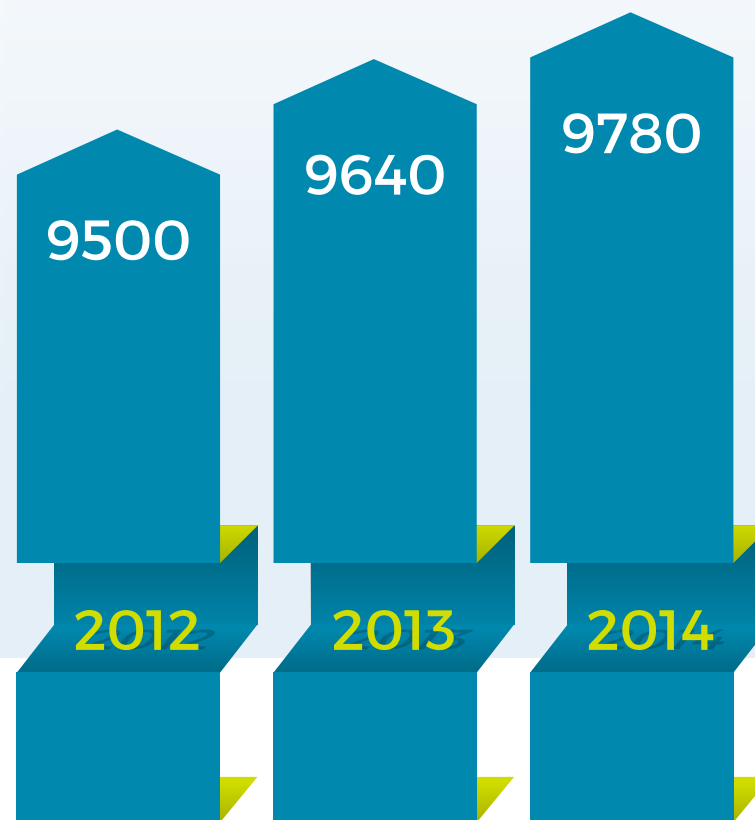


Aantal vestigingen



Bron: LISA

Aantal banen



Totaal aantal fulltimers, parttimers en uitzendkrachten.



Meer onderzoeksgegevens?

De website toerismeflevoland.nl/onderzoeken biedt een overzicht van alle onderzoeken die Toerisme Flevoland heeft verzameld ten behoeve van de sector Toerisme & Recreatie. Heeft u specifieke vragen omtrent onderzoek? Neem dan contact op met Toerisme Flevoland via onderstaande contactgegevens.

Toerisme Flevoland

Bezoekadres:

Het Ravelijn 1, 8233 BR Lelystad

Postadres:

Postbus 123, 8200 AC Lelystad

+31(0)320 286755

info@toerismeflevoland.nl

www.toerismeflevoland.nl

Toerisme Flevoland is onderdeel van de Ontwikkelingsmaatschappij Flevoland.

Juni 2015



Werkgelegenheid R&T-sector Flevoland

Subsector	Banen* in 2010	Banen* in 2011	Banen* in 2012	Banen* in 2013	Banen* in 2014
Cultuur, recreatie en amusement	1600	890	970	1310	1230
Detailhandel/groothandel	510	520	500	480	470
Horeca	4100	4170	4380	4190	4440
Logiesverstrekking	530	1210	1300	1310	1310
Overig	1030	1020	940	960	900
Sport	740	810	890	820	890
Vervoer	460	540	510	580	530
Totaal R&T-sector	8980	9150	9500	9640	9780

**Het aantal banen heeft betrekking op het totaal aantal fulltimers, parttimers en uitzendkrachten.*

Bron: 'LISA', 2010-2014

<https://www.lisa.nl/data/gratis-data-recreatie-toerisme/overzicht-lisa-data-r-t-sector-per-provincie>

Gewijzigde planning Plan Recreatie & Toerisme 2016

Fase	Uiterlijk in GS	PS Ronde	Vergaderdatum PS
Startnotitie Plan Recreatie & Toerisme 2016	8-12-2015	Beeldvorming	20-01-2016
Startnotitie Plan Recreatie & Toerisme 2016		Oordeelsvorming	16-03-2016
Startnotitie Plan Recreatie & Toerisme 2016		Besluitvorming	06-04-2016
Terugkoppeling resultaten klankbordgesprekken en werksessies	14-06-2016	Beeldvorming	06-07-2016
Concept Plan Recreatie & Toerisme 2016	09-09-2016		September
Inspraakperiode	half sept- half okt		
Concept Plan Recreatie & Toerisme 2016		Beeldvorming	12-10-2016
Plan Recreatie & Toerisme 2016	25-10-2016	Oordeelsvorming	16-11-2016
Vaststelling Plan Recreatie & Toerisme 2016		Besluitvorming	07-12-2016