



# Discriminatie

---



**Bureau Gelijke Behandeling  
Flevoland**



# Inhoud:

---

- Discriminatie
- Onderzoek
- Preventie
- Contact provincie Flevoland



# Discriminatiewetgeving

---

- Grondwet

**Artikel 1, Grondwet**

*"Allen die zich in Nederland bevinden, worden in gelijke gevallen gelijk behandeld.*

*Discriminatie wegens godsdienst, levensovertuiging, politieke gezindheid, ras, geslacht of op welke grond dan ook, is niet toegestaan."*

- Strafrecht

- (AWGB) *Algemene Wet Gelijke Behandeling*

- WGA



# Discriminatiegronden

---

De kenmerken van discriminatie die zijn opgenomen in de wetgeving:

1. Herkomst/kleur
2. Leeftijd
3. Geslacht/gender
4. Geloof
5. Seksuele gerichtheid
6. Handicap/chronische ziekte
7. Nationaliteit
8. Politieke gezindheid
9. Burgerlijke staat
10. Levensovertuiging
11. Arbeidsduur en -contract



# Discriminatieterreinen

---

De context of relatie tussen melder/  
benadeelde en wederpartij/veroorzaker

1. Arbeid
2. Buurt of wijk
3. Collectieve voorzieningen
4. Commerciële dienstverlening
5. Horeca/Amusement
6. Huisvesting
7. Media/reclame
8. Onderwijs
9. Politie/OM
10. Politieke/Publieke opinie
11. Privésfeer
12. Sport en recreatie



# Discriminatie aarden

---

Hoe wordt er gediscrimineerd?

1. Vijandige bejegening
2. Omstreden behandeling
3. Bedreiging
4. Geweld

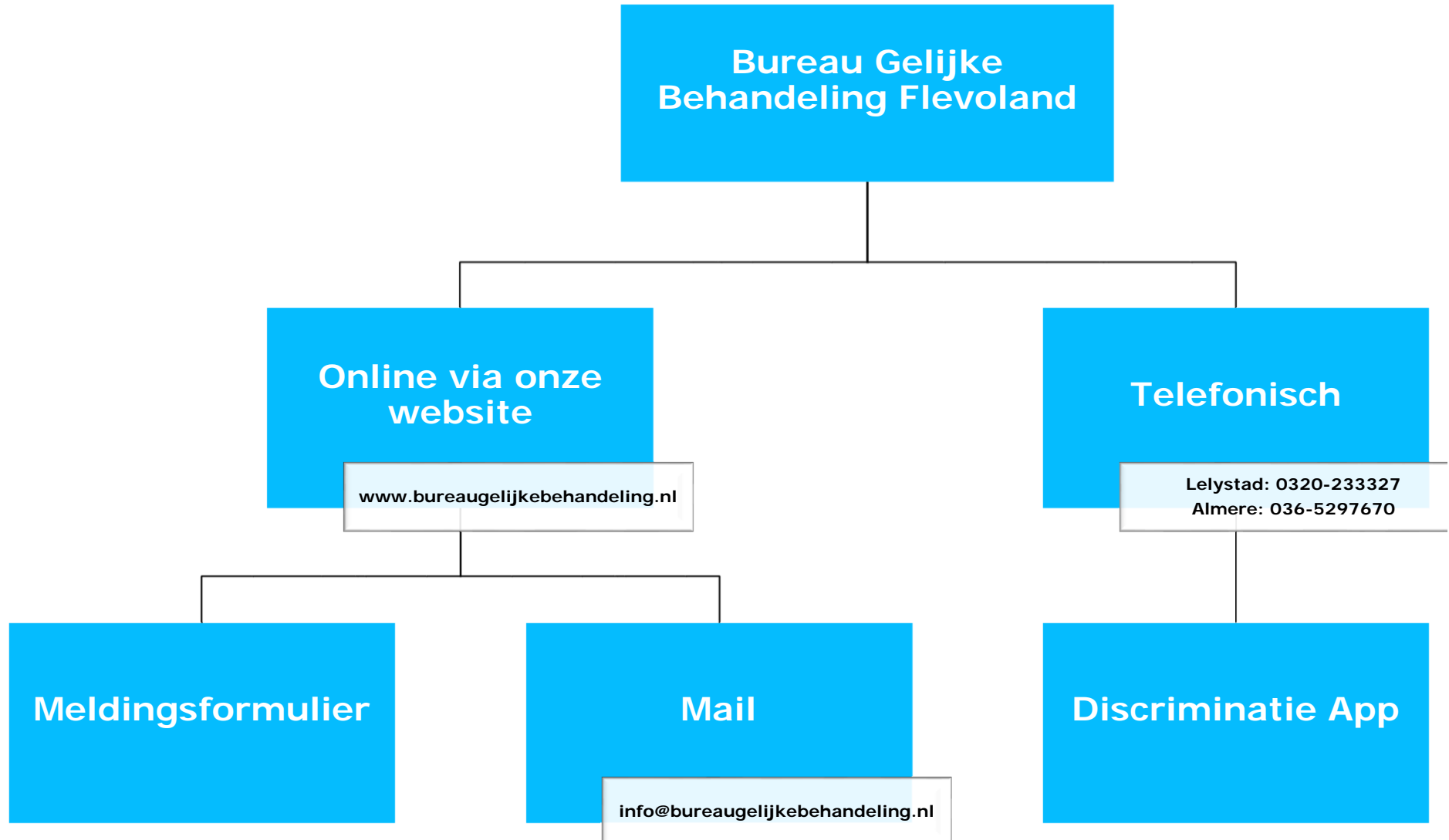
# Bureau Gelijke Behandeling Flevoland

## Voorkomt & bestrijdt discriminatie

- Klachtbehandeling
  - Meldingen opnemen
  - Melders bijstaan
  - Onderzoek & rapportages
- Preventie
  - Voorlichting
  - Projecten
  - Advies



# Klachtbehandeling







# RDO

---

- Regionaal discriminatie-overleg met Politie en OM



# Registratie & Onderzoek

---

- Registratiebronnen
  - Politie
  - BGBF (regulier & screening/waarneming)
  - Andere ADV's (over Flevoland, van buiten Flevoland)
  - Andere organisaties



# Onderzoek en rapportages

---

- Monitor
- Jaarcijfers:
  - 2018: 325 meldingen van discriminatie
  - 2019: 323 meldingen
  - 2020: 478 meldingen

# Onderzoek & Rapportages

---

- (Kwalitatief) onderzoek naar specifieke groepen
  - Ook Mijn Flevoland, verhalen uit de provincie van moslims en moslima's



# Preventie

- Gastlessen - Voorlichting
- Training - Projecten
- Advisering - Helpdesk



OBS De Achtbaan Almere: Gastles De vooroordelenreis



# Contact provincie Flevoland

---

- Opgave Krachtige Samenleving
- Start provinciale campagne
- Regenboogprovincie (te bespreken in presentatie mei 2021)
- Positie arbeidsmigranten in Flevoland: welzijn, huisvesting (koppeling werk-huis), uitbuiting.
- Implementatie VN-verdrag?

Einde



Vragen?

Iets melden?

Meer informatie?

[www.bureaugelijkebehandeling.nl](http://www.bureaugelijkebehandeling.nl)