

› **ENERGIEWEERBAARHEID FLEVOLAND**
KOEN STRAVER EN XANDER VAN TILBURG

› INHOUD

ENERGIEWEERBAARHEID FLEVOLAND



01. ONDERZOEK FLEVOLAND IN HET KORT
02. LANDELIJK ONDERZOEKSPROGRAMMA ENERGIEARMOEDE
03. KNELPUNTEN: WAT SPEELT ER BIJ GEMEENTEN?
04. WAT WERKT GOED (WAT DOEN DE BUREN)?
05. UITGELICHT: ZUID HOLLAND EN DRENTHE

VERDIEPING DOOR PROVINCIE

06. HUIDIGE AANPAK EN BEHOEFTE GEMEENTEN
07. REGELINGEN VOOR GEMEENTEN
08. OPTIES REGIONAAL ENERGIEPROGRAMMA



› TNO ONDERZOEK FLEVOLAND 2022

ONDERZOEKSVRAGEN EN BEVINDINGEN

De Provincie Flevoland heeft aan TNO gevraagd om:

- › Gedetailleerd in kaart te brengen van feitelijke energiarmede obv CBS micro-data (2019)
- › Interviews te houden met beleidsmedewerkers en stakeholders in de zes gemeenten in Flevoland
- › Inzichten te combineren tot aanbevelingen voor de provincie in een korte notitie.

RESULTATEN IN HET KORT

- › Veel huishoudens zijn kwetsbaar voor energiarmede; het aandeel huiseigenaren is hoog
- › De gemeenten Lelystad, Noordoostpolder en Dronten hebben hier het meest mee te maken
- › Alle zes gemeenten een plan van aanpak; lopen tegen knelpunten aan bij de uitvoering
 - › Doelgroep: meer en andere huishoudens kwetsbaar, data verouderd en deels niet aanwezig
 - › Bereiken van de doelgroep is lastig: betrokkenheid sociaal domein essentieel
 - › Middelen zijn ontoereikend om alle kwetsbare huishoudens structureel bescherming te bieden



??

› TNO ONDERZOEK FLEVOLAND 2022

AANBEVELINGEN EN BEPERKINGEN ONDERZOEK

1. Aanbevelingen

- › Verbeter databeschikbaarheid en -analyse
- › Breid het energieloketten-ecosysteem uit
- › Behartig Flevoland belangen
- › Bereid korte termijn-hulp voor

2. Verbeteren van het inzicht in de doelgroep:

- › Aggregatie omwille van privacybescherming
- › Geen informatie over verbruik bij warmtenetten
- › Geen inzicht in energiecontracten (en verouderde CBS microdata)



› LANDELIJK ONDERZOEKSPROGRAMMA

SCOPE EN DOEL

Een 3-jarig TNO onderzoeksprogramma met als **doel** het terugdringen van energiearmoede:

- › beleidsmakers en beslissers in de uitvoering te ondersteunen met:
 - › Delen van recente wetenschappelijke inzichten
 - › Meten van de effectiviteit van maatregelen
- › Implementatie en opschaling van effectieve maatregelen
 - › door delen van kennis en ervaring uit de praktijk
 - › Onderzoek en advies over maatregelen

Dat doen we **integraal**:

- over verschillende departementen (EZK, BZK, SZW) en bestuurslagen (rijk, provincie, gemeente) heen
- Samen met organisaties als RVO, CBS, VNG, AEDES, VEH, SWN



› LANDELIJK ONDERZOEKSPROGRAMMA

WAT GAAT HET OPLEVEREN?

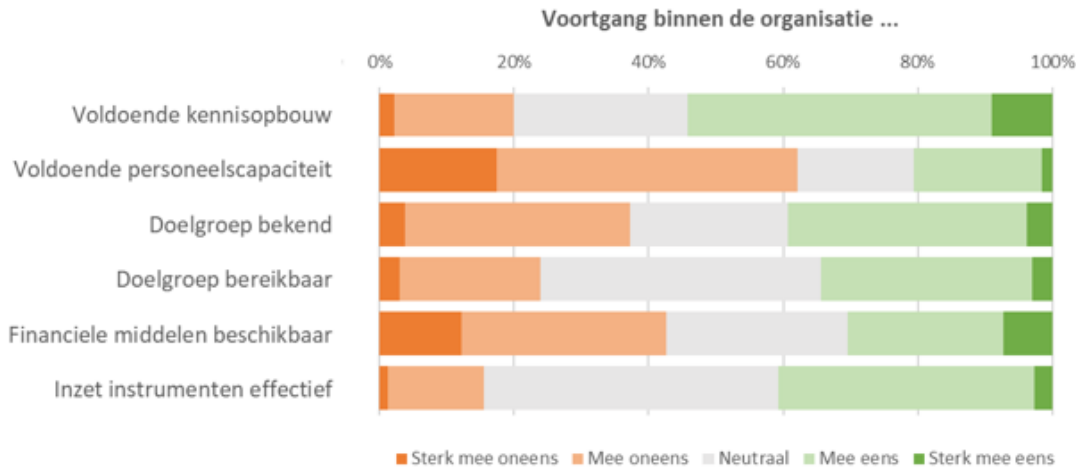
- › Lange termijn samenwerking tussen beleidsmakers, onderzoek, en praktijk
- › Ministeriele afstemming en samenwerking tussen EZK, BZK en SZW
- › Regionale leerkringen ondersteund en verbonden door het programma
- › Meerdere aanpakken worden onderzocht en gemonitord, en de resultaten worden landelijk beschikbaar gemaakt.
- › Gemeenten krijgen hulp bij planvorming en uitvoer, en een overzicht van lopende nationale en regionale initiatieven – en hun samenhang.
- › Nationale energiearmoede rapportages, met additionele regionale en lokale inzichten voor deelnemende gemeenten en provincies

› KNELPUNTEN: WAT SPEELT ER BIJ GEMEENTEN? ENERGIEARMOEDEBELEID IN STROOMVERSNELLING

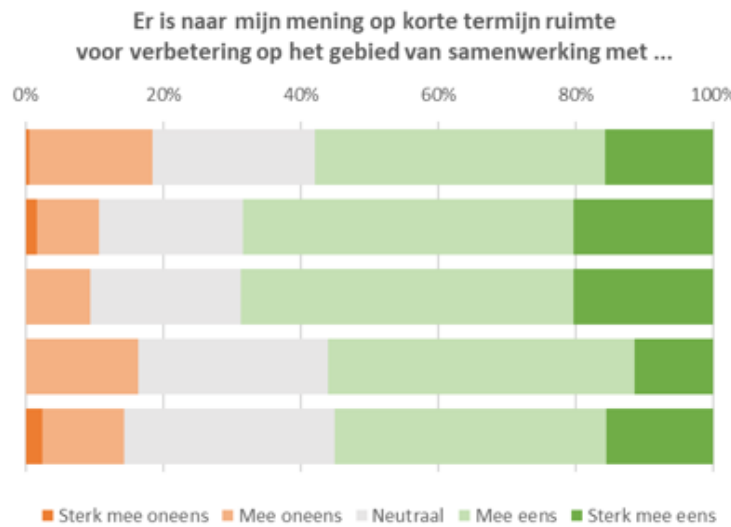
- › Enquête onder 201 beleidsmedewerkers in 149 Nederlandse gemeenten
- › Bevindingen en aanbevelingen:
 - › Gemeenten zetten alle zeilen bij....
 - › ...maar ze maken zich zorgen
 - › Rijksoverheid kan implementatie versnellen door korte termijn ondersteuning....
 - › ... en er is behoefte aan een doorkijk naar de toekomst: middellange termijn nationale doelen en middelen
 - › De crisis biedt ook kansen: Het versnelt kennisopbouw en laat eens te meer zien dat de energietransitie een sterke sociale component nodig heeft



KNELPUNTEN: WAT SPEELT ER BIJ GEMEENTEN? ENERGIEARMOEDEBELEID IN STROOMVERSNELLING



Figuur 5: Voortgang energiearmoedebeleid binnen de organisatie



Figuur 8: Betere samenwerking

| 1 | Gemeentenaam | Inwoners 2021 | Positie 2021 | Provincie |
|----|-------------------------|---------------|--------------|-------------|
| 5 | Aalten | 27.100 | 211 | Gel. |
| 6 | Achtkarspelen | 27.954 | 200 | Frys. |
| 7 | Alblasserdam | 20.087 | 275 | Zuid-Ned. |
| 8 | Albrandswaard | 25.934 | 219 | Zuid-Ned. |
| 9 | Alkmaar | 110.783 | 28 | Noord-Holl. |
| 10 | Almelo | 73.155 | 52 | Ov. |
| 11 | Almere | 217.828 | 8 | Flev. |
| 12 | Alphen aan den Rijn | 112.926 | 26 | Zuid-Holl. |
| 13 | Alphen-Chaam | 10.425 | 335 | Noord-Holl. |
| 14 | Altena | 57.009 | 73 | Noord-Holl. |
| 15 | Ameland | 3.757 | 349 | Frys. |
| 16 | Amersfoort | 158.590 | 16 | Utre. |
| 17 | Amstelveen | 92.331 | 35 | Noord-Holl. |
| 18 | Amsterdam | 882.633 | 1 | Noord-Holl. |
| 19 | Apeldoorn | 165.611 | 11 | Gel. |
| 20 | Arnhem | 163.888 | 12 | Gel. |
| 21 | Assen | 68.979 | 53 | Dren. |
| 22 | Asten | 17.068 | 301 | Noord-Holl. |
| 23 | Baarle-Nassau | 6.931 | 346 | Noord-Holl. |
| 24 | Baarn | 24.876 | 232 | Utre. |
| 25 | Barendrecht | 48.714 | 94 | Zuid-Holl. |
| 26 | Bavel | 60.584 | 66 | Gel. |
| 27 | Beverwijk | 15.817 | 306 | Limb. |
| 28 | Breda | 35.922 | 151 | Limb. |
| 29 | Breukelen | 10.110 | 340 | Noord-Holl. |
| 30 | Bunnik | 13.408 | 319 | Limb. |
| 31 | Bussum | 34.951 | 155 | Gel. |
| 32 | Castricum | 18.879 | 286 | Noord-Holl. |
| 33 | Castricum (Limburg) | 13.106 | 321 | Limb. |
| 34 | Castricum (Noord-Holl.) | 29.723 | 190 | Noord-Holl. |
| 35 | Castricum op Zoom | 67.894 | 55 | Noord-Holl. |
| 36 | Callantsoog | 43.850 | 122 | Gel. |
| 37 | Canisje | 31.715 | 176 | Noord-Holl. |
| 38 | Canisje (Noord-Holl.) | 30.608 | 186 | Noord-Holl. |
| 39 | Canisje (Zuid-Holl.) | 26.235 | 218 | Gel. |
| 40 | Canisje (Zuid-Holl.) | 42.084 | 129 | Noord-Holl. |
| 41 | Canisje (Zuid-Holl.) | 20.718 | 271 | Noord-Holl. |
| 42 | Canisje (Zuid-Holl.) | 12.359 | 325 | Noord-Holl. |
| 43 | Canisje (Zuid-Holl.) | 23.732 | 249 | Noord-Holl. |
| 44 | Canisje (Zuid-Holl.) | 35.752 | 152 | Zuid-Holl. |
| 45 | Boekel | 11.030 | 333 | Noord-Holl. |
| 46 | Borger-Oldoorn | 25.681 | 222 | Dren. |

WAT ZIEN WE NU ?

Huidige provinciale activiteiten

Noord-Holland / MRA

- Metropool regio Amsterdam – service punt duurzame energie - werkgroep
- Leerkringen voor 6 gemeenten
- Verkenning energierechtvaardigheidsbegrip

Utrecht

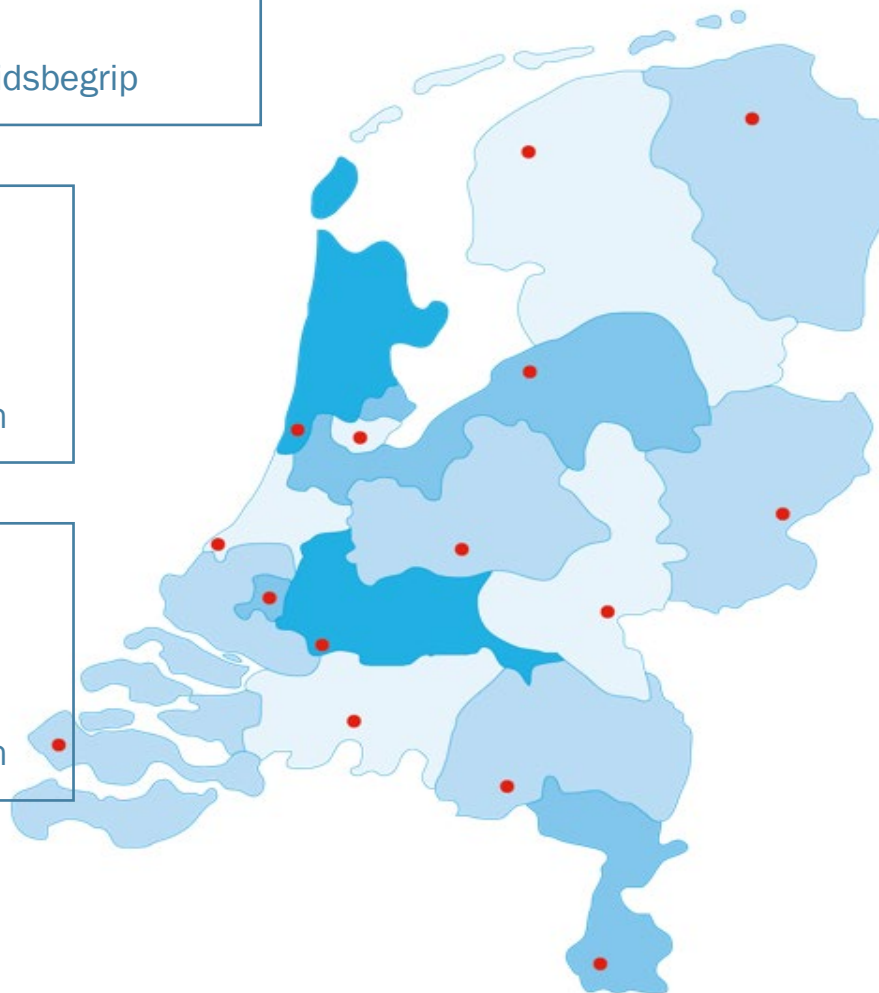
Meerjarig programma

- Leerkringen
- Financiering lokale projecten
- Versnellen en opschalen faciliteren

Zuid-Holland

Meerjarig programma

- Leerkringen met 9 gemeenten
- Onderzoek - effectmetingen
- Versnellen en opschalen faciliteren



Groningen

- Adviesrapport rol vd provincie bij energiearmoede

Drenthe

- Drents Isolatie Offensief
- Huiseigenaren met een inkomen tot 130% krijgen isolatietraject aangeboden

Flevoland

- Adviesrapport over mogelijke extra korte termijn maatregelen voor kwetsbare huishoudens

Limburg

- Adviesrapport rol van de provincie energiearmoede
- Kwartiermaker in gesprek met gemeenten, woningcorporaties, en RES'sen



WAT DOEN ANDERE PROVINCIES?

Zuid Holland

Inzet provincie ZH op versterken, versnellen of verbeteren van activiteiten door gemeenten

- › Maximaal € 15.000 / wijk op provinciale kosten binnen 1 kalenderjaar
- › PZH organiseert opdrachtverlening – facturering.
- › Mogelijkheden zijn hulp bij energiebesparing, participatie trajecten, dataverzameling en andere specifieke thema's.
- › Organiseren van leerkringen, voor grote en kleine gemeenten
- › Organiseren van webinars en bijeenkomsten

In relatie tot Flevoland

- › In Flevoland hebben we de specifieke behoeften van gemeenten in kaart gebracht
- › Een uitgebreid menu is overbodig. We kunnen inzetten op versterken, versnellen of verbeteren van activiteiten in lijn met de behoeften van gemeenten.



WAT DOEN ANDERE PROVINCIES?

Drenthe

Inzet provincie Drenthe op regionale isolatie subsidieregeling

- › Aanleiding is weinig tot geen actie na bezoek energieloket voor verduurzaming;
- › Doel is om de isolatie te versnellen en woningeigenaren te begeleiden van advies naar actie;
- › Huishoudens met een inkomen tot 130% van het sociaal minimum kunnen tot €2.500,-aanvragen voor bodem-, vloer- of spouwmuurisolatie;
- › Subsidie voor de minima, isolatie voor iedereen;
- › Direct terug te zien in energieverbruik.

In relatie tot Flevoland

- › Urk heeft een vergelijkbare regeling;
- › Gemeenten willen zelf beslissen over hun woningvoorraad;
- › Gemeenten ontvangen SPUK gelden van het Rijk voor een lokale isolatie aanpak;
- › Mogelijkheid om gemeenten met financiële middelen ruimte te bieden om een regeling op te zetten of uit te breiden.



PROVINCIE
FLEVOLAND

**ENERGIEWEERBAARHEID
IN FLEVOLAND
VERGROTEN**





HUIDIGE AANPAK VAN GEMEENTEN

Alle gemeenten zien en voelen de urgentie van het groeiende energiearmoede probleem in Flevoland en hebben hiervoor in de afgelopen periode een aanpak voor opgesteld.

Almere

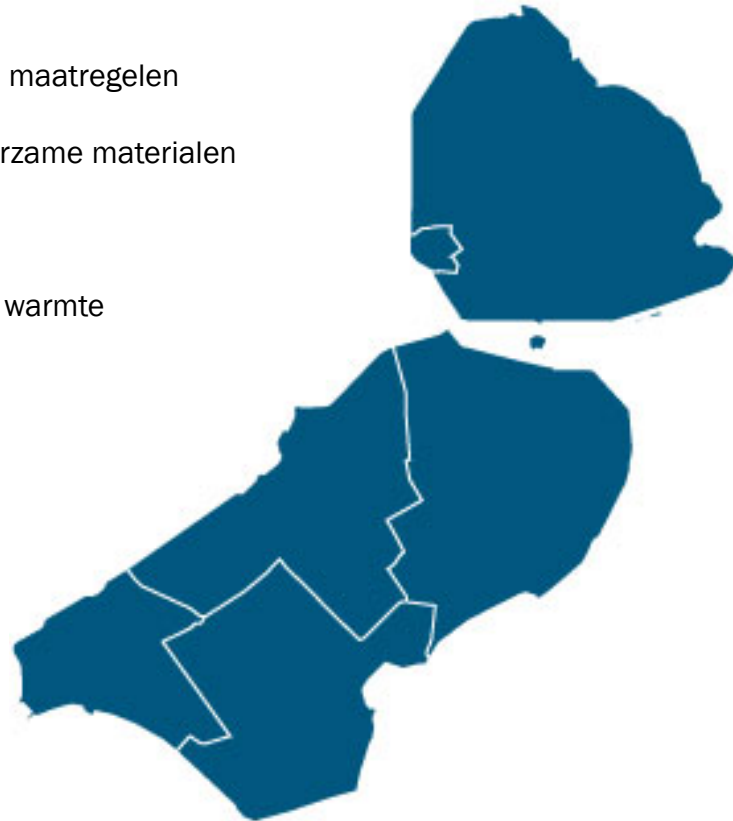
- › Huurders: cadeaukaart voor witgoed en kleine maatregelen
- › Kopers: cadeaukaart voor isolatiemateriaal
- › Energieklusteam actief voor aanbrengen duurzame materialen

Dronten

- › Cadeaukaarten en advies door energieloket
- › Isolatie onderdeel van uitvoering transitievisie warmte

Lelystad

- › Isolatie van woningen
- › Cadeaukaart voor witgoed
- › Energiecoaches op gedragsverandering
- › Bijeenkomsten energiebesparing door klimaatburgemeester
- › Collectieve inkoop zonnepanelen



Noordoostpolder

- › Energiecoaches door 'winst uit je woning' voor advies en uitvoering kleine maatregelen
- › Cadeaukaart voor energiebesparende producten

Urk

- › Energiebesparingsactie
- › Kopers: gratis adviesgesprek over isolatie
- › Kopers <120% inkomen: isolatie à €2000
- › Huurders: gratis adviesgesprek en energiebesparende producten
- › Energieloket voor advies over aanschaf zonnepanelen e.a.

Zeewolde

- › Spaarboxen voor huurders
- › Energiecoaches
- › Budgetbeheer en financieel spreekuur
- › Woningcorporatie is belemmering bij verduurzaming



BEHOEFTE VAN GEMEENTEN

Bij alle gemeenten wordt er ingezet op of is vraag naar energiecoaches/fix brigades. **Bepaalde capaciteit** en beschikbaarheid van energiecoaches vormt hier een knelpunt.

Er is behoefte aan **maatwerk**: verschillende gemeenten ervaren verschillende problemen. Gemeenten werken samen met verschillende partijen en sluiten aan bij aangrenzende leerkringen/ regio's.

Ongeveer 30% van de Flevolandse huishoudens is aangesloten op een warmtenet, waar energieverbruik **data niet beschikbaar** is.

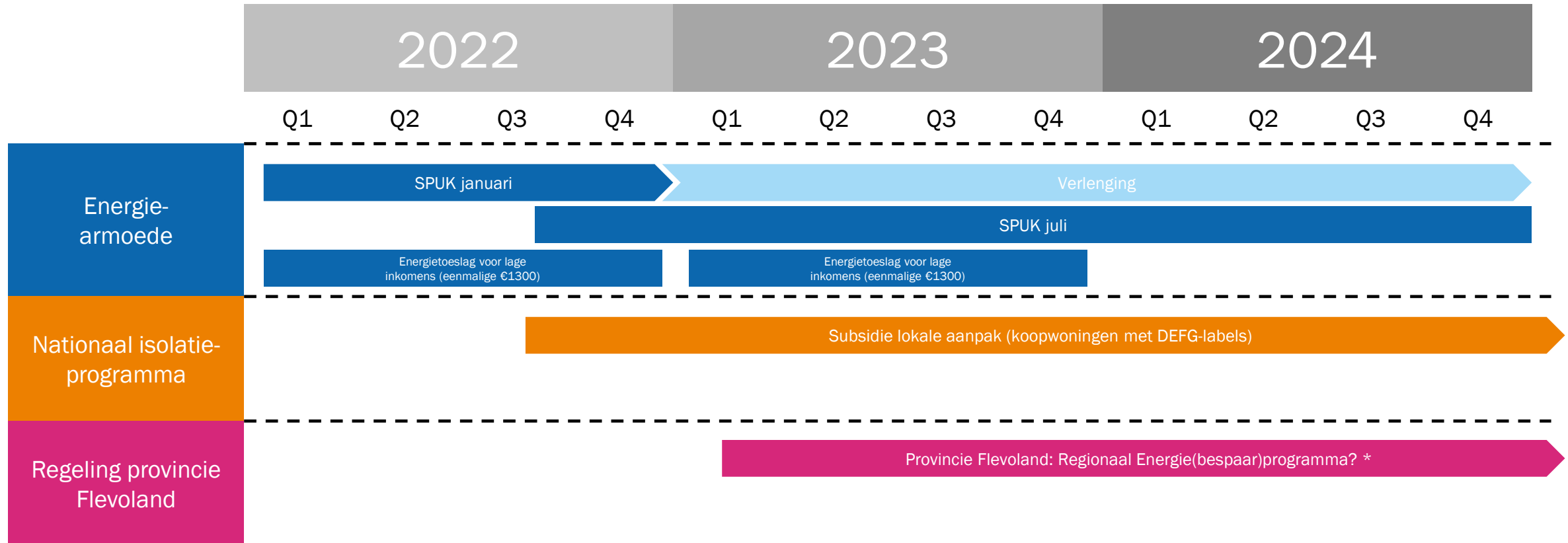
Er is behoefte aan een meer structurele aanpak voor het vergroten van de energieweerbaarheid van inwoners; de huidige regelingen vanuit het rijk zijn voornamelijk gericht op inkomenscompensatie en het verminderen van energiearmoede.

Daarnaast wordt gevraagd om ondersteuning op het gebied van **communicatie** en voorlichting. Daarbij is het belangrijk om gemeenschappelijke taal te gebruiken die positief van aard is (bijvoorbeeld: 'bestaanszekerheid' in plaats van 'armoede')

Een knelpunt is ook **kwaliteit en beschikbaarheid** van installatiebedrijven; wellicht meer inzetten op standaardafspraken.



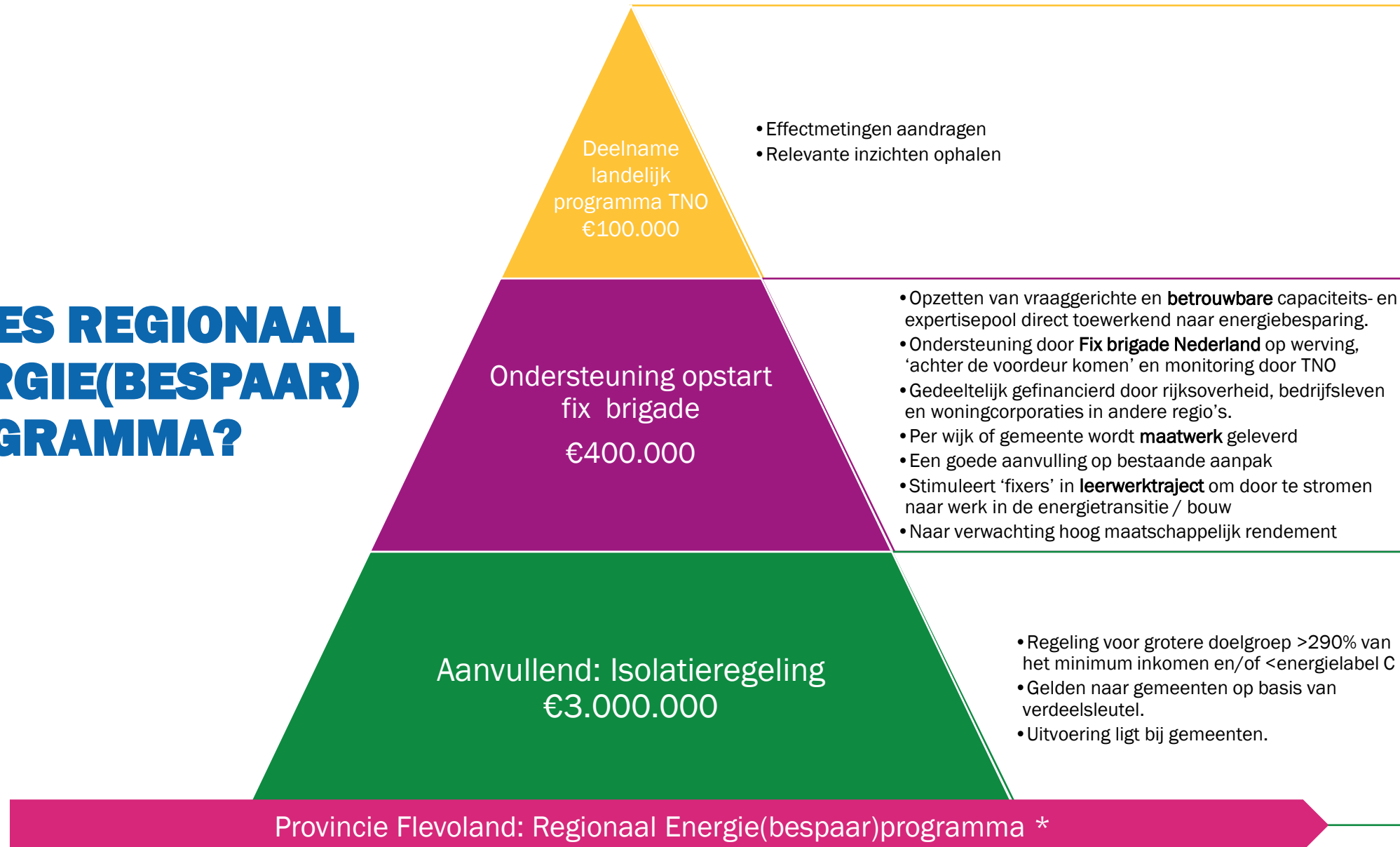
REGELINGEN VOOR GEMEENTEN



* De provinciale regeling is onder voorbehoud van akkoord van Provinciale Staten en Gedeputeerde Staten



OPTIES REGIONAAL ENERGIE(BESPAAR) PROGRAMMA?





VERVOLGSTAPPEN

Route
1

Beeldvorming
30 november

Oordeelsvorming
11 januari

Besluitvorming
25 januari

Route
2

Beeldvorming
30 november

Oordeelsvorming
3 februari

Besluitvorming
22 februari

› **BEDANKT VOOR
UW AANDACHT**

TNO innovation
for life



PROVINCIE
FLEVOLAND