



Actieplan Biodiversiteit

- Coalitieakkoord
- Achteruitgang
- Condities
- Aanvullend
- Partners





Stad

Behoud van soorten en het versterken van de natuurbeleving

Aandacht voor planten en dieren ingebed in ieders leefomgeving en planning, ontwerp, ontwikkeling en beheer

Prettige leefomgeving voor plant, mens en dier.

- Beheer openbaar groen
- Natuurinclusief bouwen
- Stimuleren bewoners en bedrijven



Landelijk gebied

In het agrarisch gebied veel biodiversiteitswinst te behalen

Met de juiste ingrepen en op basis van draagvlak
Hogere biodiversiteit een meerwaarde voor een productief agrarisch landschap

- Van ANLb naar natuurinclusieve landbouw
- Verbinding landbouw en natuur
- Het erf





Natuurgebieden

Spil in de natte as van Nederland

Uitgestrekte bossen zijn bijzonder

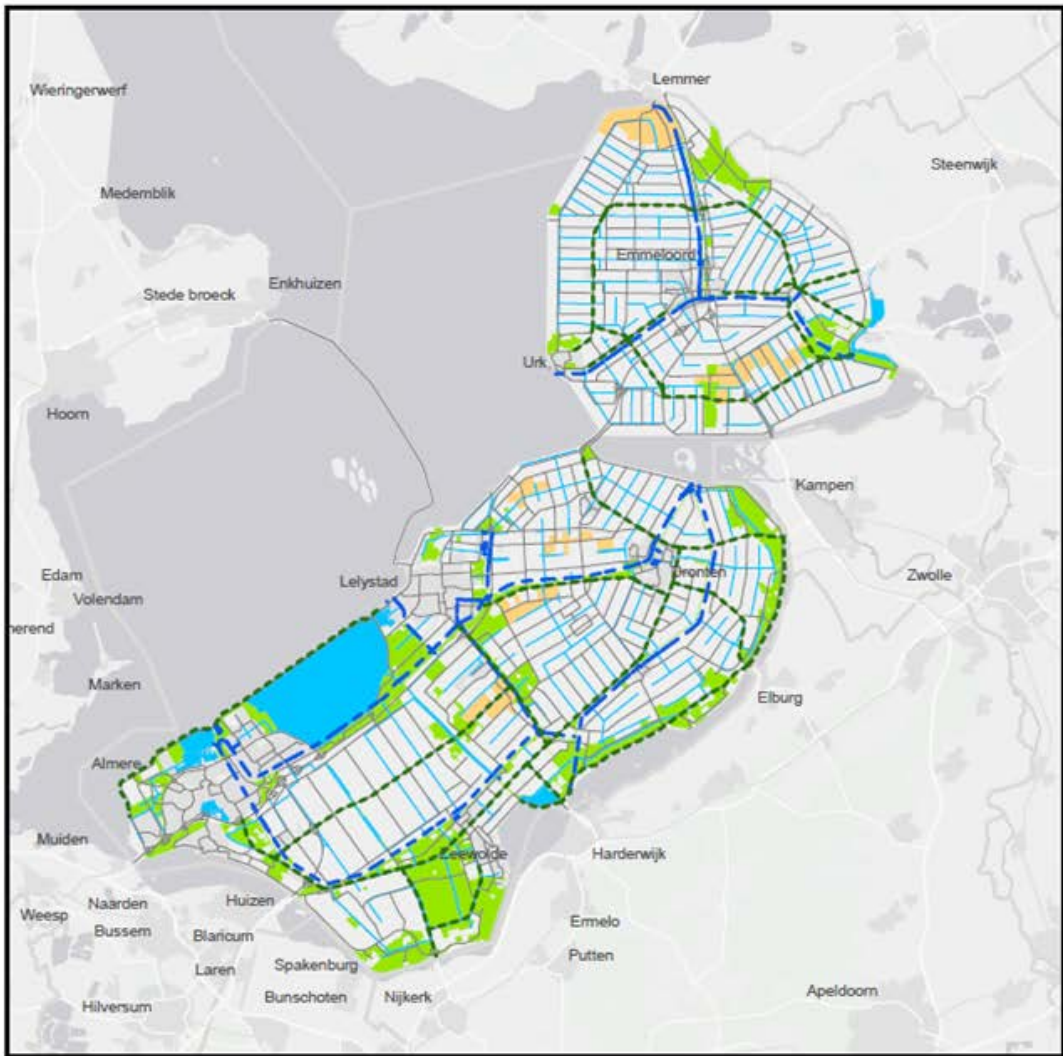
Verbindingen

- Optimalisatie beheer
- Verbinding natuur met omgeving



DE GROENE DRAAD

- Ecologische inrichting en beheer van bermen, slootkanten, publieke ruimte, akkers, erven en tuinen
 - Gezamenlijk, verbindend en enthousiasmerend project
 - In de haarvaten van de samenleving
-





Actielijnen

1. Goede voorbeeld
 2. Beleidsontwikkeling
 3. Flevoland Natuurinclusief
-



	basis	middel	hoog
TOTAAL	€ 695.000,00	€ 960.000,00	€ 1.570.000,00

Scenario's

1. Niveau's (basis, middel, hoog)
 2. Verschillende onderdelen (algemeen, groene draad, stad, landelijk gebied en natuur)
 3. Beschrijving Ambities
 4. Verschillende keuzes mogelijk
 5. Cofinanciering
 6. Financiële dekking
-