



Bijdrage aan realisatie **Oostvaardersoevers**

PS – commissie RND

Beeldvorming - 25 augustus 2021

Aanleiding Oostvaardersoevers

Om er voor te zorgen dat het IJsselmeergebied op de lange termijn (klimaat en economische) ontwikkelingen kan opvangen zijn maatregelen nodig. Gaat op hoofdlijnen om:

- Vergroten oppervlak en kwaliteit leefgebied
- Vergroten van diversiteit
- Zorgen voor verbindingen tussen leefgebieden



Dit kan het beste gerealiseerd worden aan de randen van het meer.



1. In het panorama Markermeer-IJmeer is een aantal ontwikkelprincipes aangeleverd om de ecologische waterkwaliteit van het Markermeer te verbeteren en een substantiële bijdrage te leveren aan het Toekomstbestendig Ecologisch Systeem (TBES) van het Markermeer-IJmeer. Onder andere door a. het verzachten van de overgangen van diep water naar ondiepe delen/dijken en b. door het verbeteren van land-water verbindingen.
2. Daarnaast is de verkenning Grote Wateren uitgevoerd door het Rijk om te bezien welke ingrepen waar kansrijk zijn om de waterkwaliteit in de Grote Wateren van Nederland te verbeteren. Deze verkenning heeft geleid tot de Programmatische Aanpak Grote Wateren.

Uit beide trajecten is Oostvaardersoevers als zeer kansrijk benoemd.

Plangebied Oostvaardersoevers

Plangebied Oostvaardersoevers is kansrijke locatie voor dergelijke maatregelen:

- Oostvaardersplassen en Lepelaarplassen hebben leefgebieden liggen waar het Markermeer een te kort aan heeft.
- Mogelijkheid om oeverzones te creëren met natuurlijk waterpeilverloop.
- Spreiding van verschillende leefgebieden over het IJsselmeergebied.

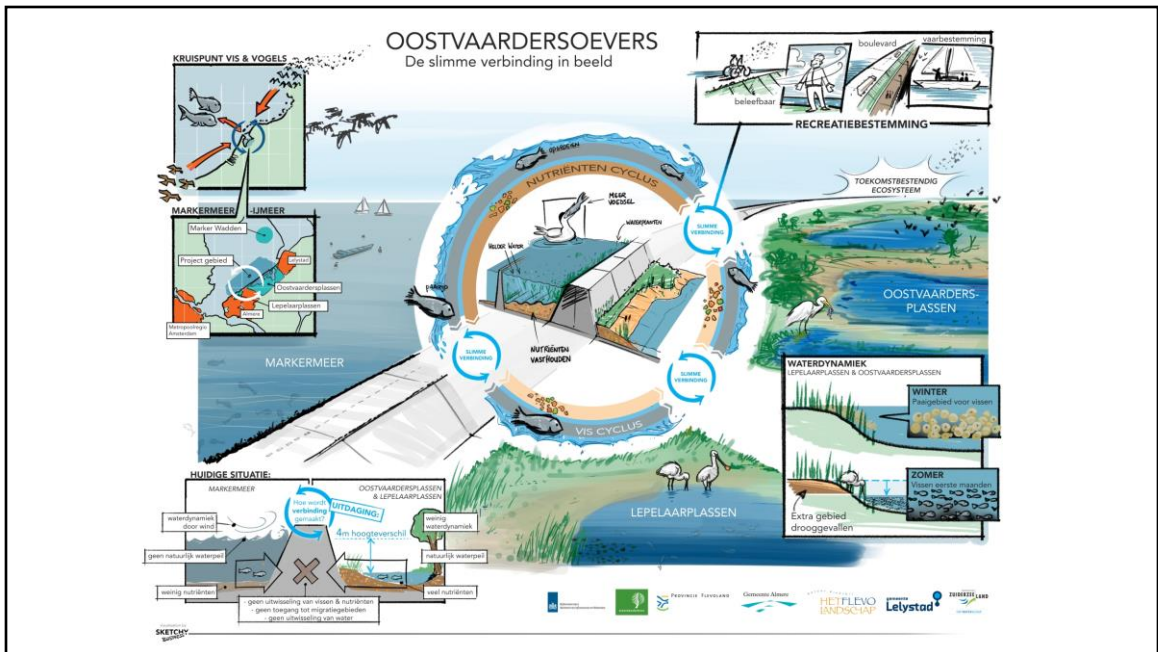


Oostvaardersoevers Versterken door verbinden

Doelen:

- Het Markermeer, de Oostvaardersplassen en de Lepelaarplassen onderling te verbinden tot een ecosysteem dat toekomstbestendig is: vitaal, gevarieerd en robuust genoeg om ontwikkelingen zoals klimaatverandering, verstedelijking, infrastructurele investeringen, economische groei en toenemende recreatie op te vangen.
- De maatregelen zodanig vorm te geven dat ze elkaar versterken en dit tot een aansprekend resultaat leidt: met innovatieve waterbouw wordt een aantrekkelijker, beleefbaarder en veilig merengebied gerealiseerd.





- De maatregelen die in het kader van het project uitgewerkt worden zijn gericht op:
- Ontbrekende habitats en leefgebieden in het Markermeer toevoegen om daarmee een complete gradiënt van meer naar moerasgebied te maken.
 - Het realiseren van een complete gradiënt van diep water tot plas-dras oeverland, met uitwisseling van water, nutriënten, organische stof, slib, en organismen;
 - Zonder de ecologische functionaliteit aan te tasten bouwen van 'beleefbare natuur' waardoor het gebied aantrekkelijk wordt voor recreanten.

Hiermee wordt bijgedragen aan de duurzame realisatie van de doelen van KRW en N2000.

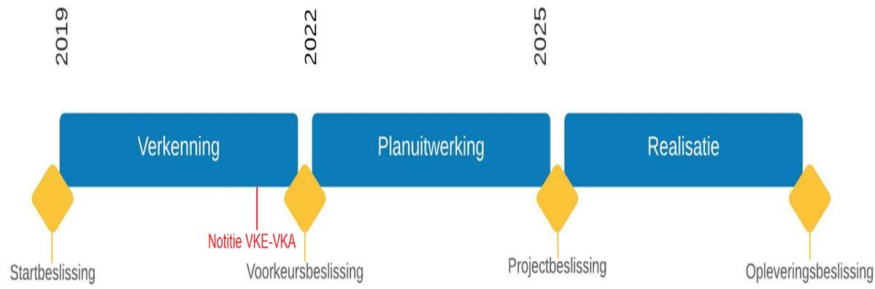
Versterken natuur Markermeer-IJmeer

Oostvaardersoevers:

- Draagt bij aan versterken Toekomstbestendig Ecologisch Systeem Markermeer-IJmeer (TBES)
- Project binnen Programmatische Aanpak Grote Wateren
- Versterkt natuur en -beleving in Nationaal Park Nieuw Land
- Is kennisproject vanuit Agenda IJsselmeergebied



MIRT procedure



Het project bevindt zich momenteel in de MIRT-verkenning.

Het streven is dat de minister van Infrastructuur en Water de ontwerp voorkeursbeslissing Oostvaardersoevers neemt rond het BO MIRT van medio november 2021. Dit is een formele stap om van de MIRT-verkenning naar MIRT-planuitwerking over te stappen. De voorkeursbeslissing bestaat uit het voorstel voor de beste oplossing (VKA) met zicht op 100% financiering hiervan. De Ontwerp Voorkeursbeslissing gaat ter visie waarna de definitieve voorkeursbeslissing volgt (medio 2022).

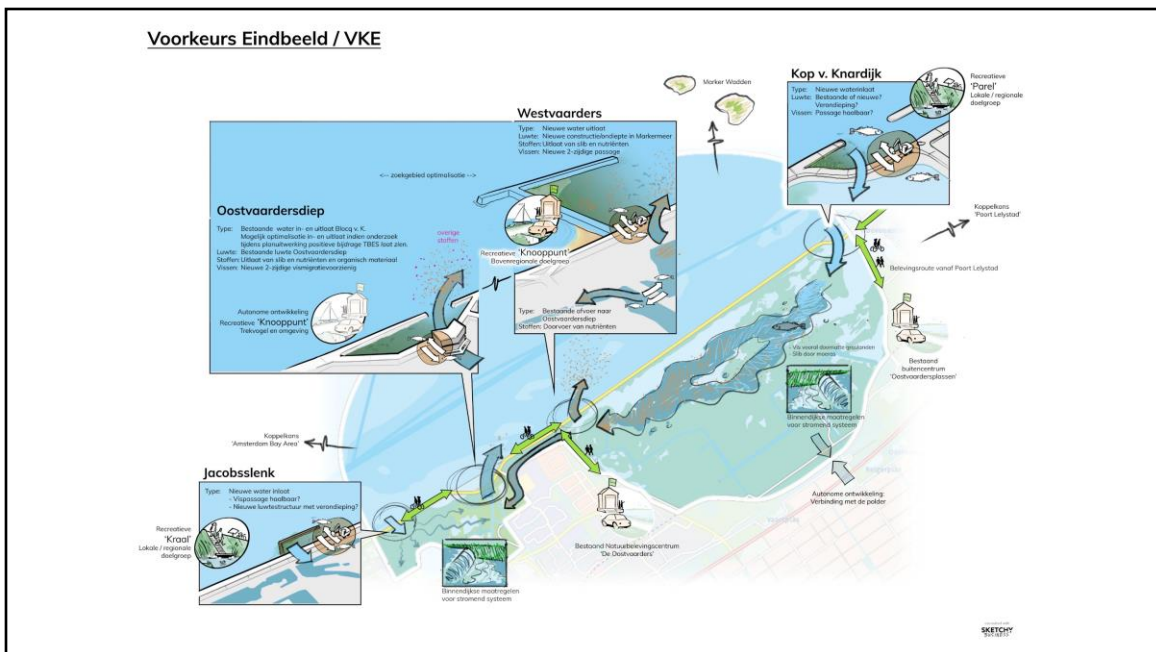
Ook wordt tegelijkertijd een regiobrief voorgelegd waarin de regionale partijen het voorstel duiden, hiervoor hun steun uitspreken en een eventuele (herbevestiging van) bijdrage voor de vervolgfasen benoemen.

Verkenning Oostvaardersoever

1. Drie onderzoeksalternatieven beoordeeld in een planMER (op doelbereik, milieueffecten en haalbaarheid).
2. De meest kansrijke maatregelen hieruit zijn geselecteerd en ruimtelijk geconfigureerd in een Toekomstperspectief (Voorkeurseindbeeld).
3. Een gedragen Voorkeursalternatief (VKA) is door samenwerkende partijen hieruit samengesteld. VKA is uitbreidbaar richting geschetst toekomstperspectief.
4. Er is sprake van zicht op 100% financiering van het VKA.
5. Streven is dat de Ministers van I&W en LNV eind dit jaar het VKA vastleggen in een Ontwerp Voorkeursbeslissing



Voorkeurs Eindbeeld / VKE



Het VKE en VKA gaan uit van het stromende principe (het water komt op een bepaalde locatie binnen in het moerasgebied en gaat er via een andere locatie weer uit). Hiermee kan met het Markermeerwater zoveel mogelijk binnendijkse bestaande moeras- en oeverzones worden bereikt en worden nieuwe leefgebieden toegevoegd aan het ecosysteem van het meer.

Het voorkeureindbeeld is een toekomstperspectief en geconfigureerd in 3 zoekgebieden:

Ambitie zoekgebied Kop van Knardijk:

- het realiseren van een waterinlaat om water uit het Markermeer de Oostvaardersplassen in te laten stromen met de ambitie om hier ook een vispassage te realiseren met een buitendijks overgangsgebied.
- het realiseren van een recreatieve 'parel'. Een plek met een goede groene en/of infrastructurele verbinding met het achterland en die een bijdrage levert aan andere ruimtelijke opgaves zoals Oostvaardersplassen Lelystad en kustontwikkeling Lelystad.

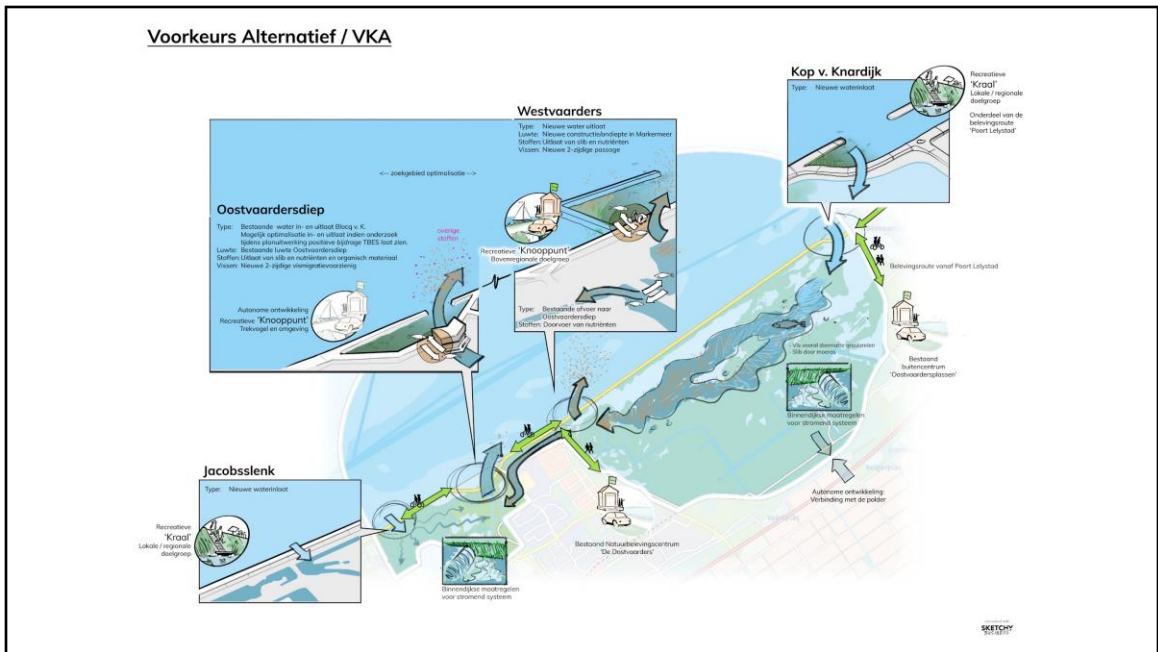
Ambitie zoekgebied Westvaarders-Oostvaardersdiep:

- Maatregelen om voedselrijkwater uit de moerassen naar een luwe ondiepe zone in het Markermeer te laten stromen, waarbij tevens vismigratie wordt gefaciliteerd. De luwe ondiepe zone is van een dusdanige omvang dat er een grote gradiënt ontstaat tussen voedselrijk en voedselarm water in het Markermeer en er een grote hoeveelheid buitendijkse ondiepe habitats ontstaan.
- Het realiseren van een recreatief knooppunt met bovenregionale aantrekkingskracht ten behoeve van beleefbaarheid en recreatie. Locatie Westvaarders biedt hiervoor goede aanknopingspunten en biedt een directe koppeling met ontwikkelingen Nationaal Park Nieuw Land, aanvullend op voorzieningen Oostvaardersdiep en Oostvaardersplassen Almere.

Ambitie zoekgebied Jacobsslenk:

- het realiseren van een waterinlaat om water uit het Markermeer de Lepelaarsplassen in te laten stromen. De ambitie is om een vispassage te realiseren in combinatie met een beperkte luwe ondiepe zone in het Markermeer.
- het realiseren van een recreatieve kraal. Ambitie is om er een plek van te maken waar mensen niet alleen langskomen om van de Lepelaarplassen te genieten, maar ook een betere beleving van het Markermeer te realiseren (in combinatie met de luwe ondiepe zone).

Voorkeurs Alternatief / VKA



VKA: De meest kansrijke maatregelen die haalbaar zijn en passen bij het beschikbare budget. Geconfigureerd in de 3 zoekgebieden:

Zoekgebied Kop van de Knardijk:

In VKA is de waterinlaat opgenomen om water uit het Markermeer de Oostvaardersplassen in te laten stromen en wordt een begin gemaakt met het realiseren van een recreatieve 'parel'.

Zoekgebied Westvaarders-Oostvaardersdiep:

In VKA worden de basismaatregelen genomen om water, stoffen en organisch materiaal uit de moerassen naar een luwe ondiepe zone in het Markermeer te laten stromen, waarbij tevens vismigratie wordt gefaciliteerd. De omvang van de luwe ondiepe zone is beperkter dan in VKE maar groot genoeg om een gradiënt te laten ontstaan tussen voedselrijk en voedselarm water in het Markermeer en om buitendijkse ondiepe habitats te realiseren.

Daarnaast wordt een start gemaakt met een recreatief knooppunt ten behoeve van beleefbaarheid en recreatie nabij locatie Westvaarders.

NB. Om tot een ontwerp-optimalisatie te komen zullen in de planuitwerkingsfase 2 varianten onderzocht worden om het water, de stoffen en organisch materiaal naar de luwe ondiepe zone te laten stromen (variant Westvaarders en variant Blocq van Kuffeler). Dit bepaalt de exacte maatregelen in het VKA m.b.t. uitstroom water uit de Oostvaardersplassen naar het Markermeer.

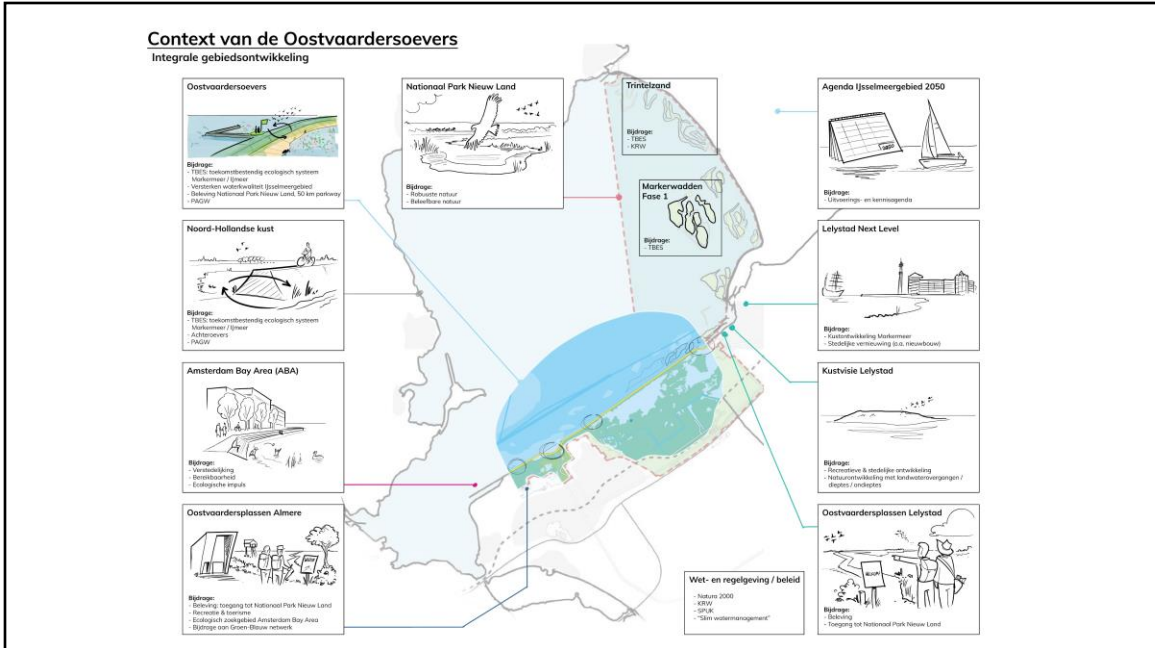
Zoekgebied Jacobsslenk:

In VKA wordt een waterinlaat gerealiseerd om water uit het Markermeer de Lepelaarsplassen in te laten stromen. Ook zal er een recreatieve kraal worden gerealiseerd. Op deze plek is er geen directe achterlandverbinding. Het is een plek waar mensen langskomen en waar iets te zien of te beleven is van de Lepelaarplassen.

Daarnaast wordt er in de Oostvaardersplassen en Lepelaarplassen vismigratievoorzieningen aangelegd en geoptimaliseerd.

Context van de Oostvaardersoevers

Integrale gebiedsontwikkeling



Omdat we met Oostvaardersoevers belangrijke doelstellingen nastreven ten dienste van het IJsselmeergebied, specifiek Markermeer-IJmeer, is met de partners een raakvlakkenkaart opgesteld. Juist om te laten zien hoe dit project zich verhoudt tot andere projecten en programma's. Projecten: Marker Wadden fase 1, Trintelzand B, Noord-Hollandse Kust.

Programma's als Nationaal Park Nieuw Land, het jongste nationaal park en een enorme omvang kent zoals u aan de rode lijn kunt zien, maar ook programma's die de verstedelijking van steden als Almere en Lelystad integraal bezien vanuit ook bereikbaarheid een leefbaarheid en ecologie: Lelystad Next Level en de uitwerking van de kustontwikkeling daarin, en Almere 2.0/ABA.

Reserveringen financiering Oostvaardersoevers

• Rijk / PAGW	45 mln
• Provincie Flevoland	4 mln
• Gemeente Almere - Provincie Flevoland (Fonds Verstedelijking Almere) (koppeling met zoeklocatie Westvaarders)	2 mln
• Gemeente Lelystad (koppeling met zoeklocatie Kop Knardijk)	0,5 mln
• Flevo-landschap	0,1 mln

	51,6 mln

Concept Voorkeursalternatief past bij gereserveerd budget

Planning

- Juni – Okt. 2021 Bestuurlijke besluitvorming VKA door samenwerkingspartijen (incl. RWS toetsing)
- Oktober 2021 Ontwerp voorkeursbeslissing aanvragen
- November 2021 Bekrachtiging Minister Ontwerp voorkeursbeslissing rond BO MIRT
- December 2021 Ontwerp Voorkeursbeslissing ter visie
- Begin 2022 Verwerken zienswijzen en opzetten planuitwerkingsfase
- Medio 2022 Definitieve Voorkeursbeslissing en start planuitwerking



Betrokkenheid PS vervolg

- Oktober 2021 Besluitvorming over bijdrage provincie als onderdeel van ontwerp Voorkeursbeslissing
- December 2021 Schriftelijke mededeling over besluit Minister Ontwerp Voorkeursbeslissing en ter visie legging
- Q2-Q3 2022 Beeldvorming over definitieve Voorkeursbeslissing en samenwerkingsovereenkomst MIRT-planuitwerking.



Samenwerken

Oostvaardersoevers samenwerking tussen:



De voorbereiding en de uitwerking van het project Oostvaardersoevers vindt plaats in een samenwerkingsverband van Rijkswaterstaat, provincie Flevoland, de gemeenten Lelystad en Almere, Waterschap Zuiderzeeland, Staatsbosbeheer en Het Flevo-landschap.

Belangrijke besluiten over het project, zoals de Voorkeursbeslissing, worden genomen door de minister van Infrastructuur en Waterstaat (IenW) en de minister van Landbouw, Natuurbeheer en Voedselkwaliteit (LNV). De Stuurgroep Markermeer-IJmeer (SMIJ) is betrokken als bestuurlijke begeleidingsgroep van het project. Rijkswaterstaat en de provincie Flevoland treden op als initiatiefnemer van het project.

Daarnaast wordt er samengewerkt in een klankbordgroep met stakeholders: particulieren en bedrijven uit de regio en publieke en maatschappelijke organisaties.