

Fysiek

Gesloten luchtruim >
testen van toekomstige
vervoersconcepten



Mobiliteit en Infrastructuur Testcentrum

Provincie en gemeente bereiden de benodigde planologische
procedures voor de realisatie van het MITC voor.



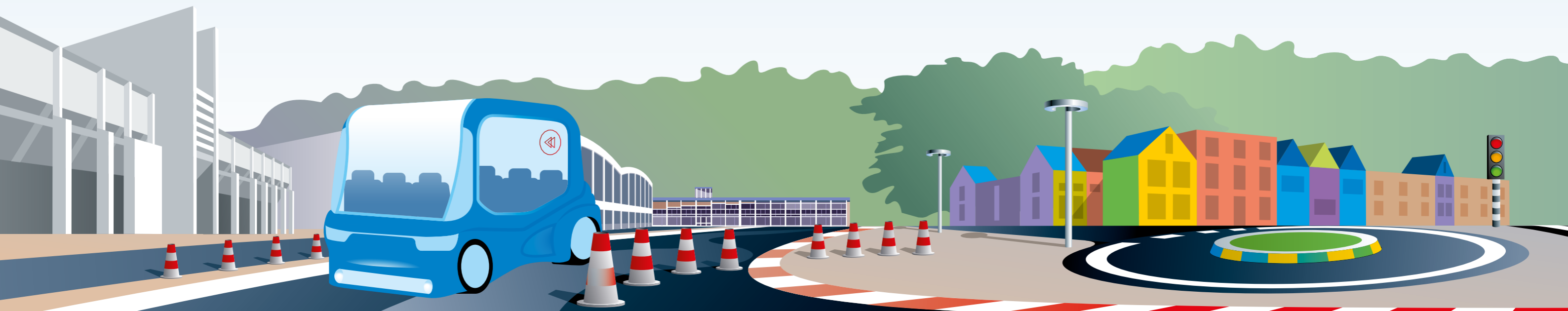
Locatie zeer geschikt voor ontwikkeling MITC



Ruimte voor groei

Gunstig gelegen in
landelijk gebied, geen
hinder van en voor de omgeving

Synergie voordelen met
en tussen de gevestigde
partijen en RDW testbaan



DigiCity voor testen
met autonoom transport

Centraal gelegen