

## Betreft: Nationaal Park Nieuw Land – stand van zaken per april 2020

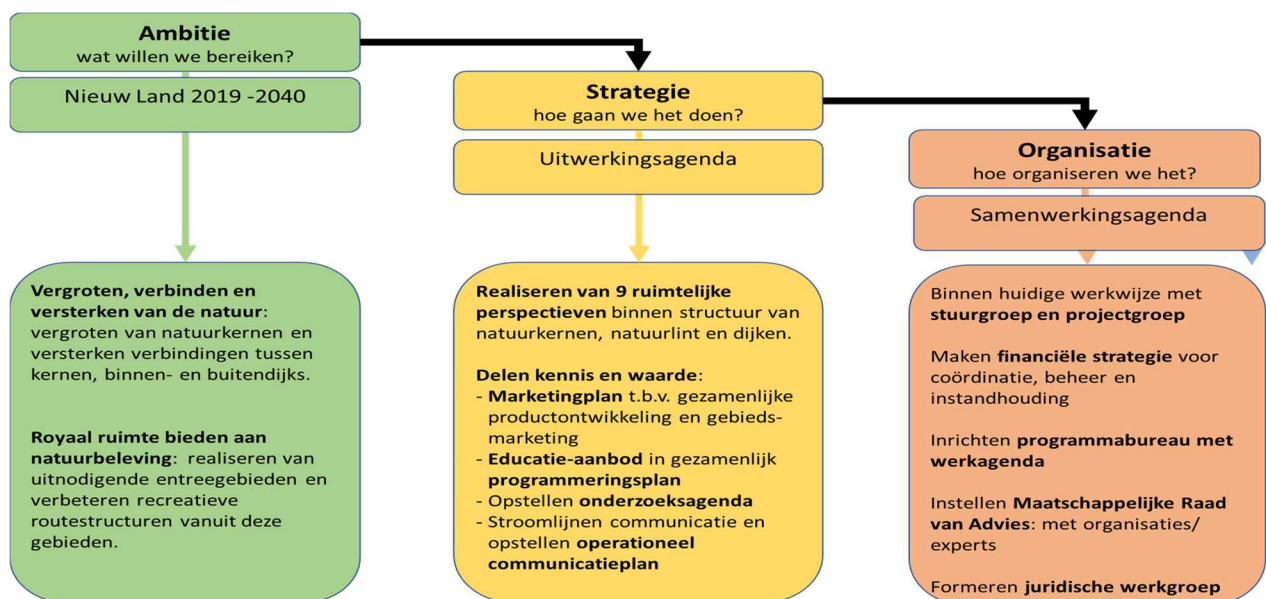
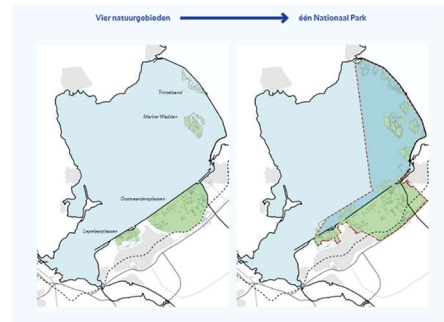
Voor: bijlage bij de oplegnotitie voor de commissie RND van 6 mei 2020

Datum: 7 april 2020



### 1. VERTREKPUNT: ONTWIKKELINGSVISIE

De gezamenlijke partners in Nationaal Park Nieuw Land (NPNL) – Gemeente Almere, Gemeente Lelystad, Natuurmonumenten, Provincie Flevoland, Rijkswaterstaat, Staatsbosbeheer, Stichting Flevo-landschap, Waterschap Zuiderzeeland – hebben op 1 oktober 2018 de status van ‘nationaal park’ toegekend gekregen voor Nieuw Land. De ontwikkelingsvisie gaat over de ambitie om van vier natuurgebieden één nationaal park te maken. Een park dat zich kenmerkt als vogelparadijs van internationale betekenis en dat als zodanig kan worden beleefd. En een park waarin alle gebiedspartners tonen er gezamenlijk hun schouders onder te zetten en werk maken van een stabiele organisatie en financiering. Aan deze ambitie worden twee opgaven gekoppeld (zie onderstaande figuur: de ontwikkelingsvisie in één oogopslag).



## 2. NATIONAAL PARK NIEUW LAND IN 2019

Op 1 oktober 2019 bestond Nationaal Park Nieuw Land één jaar. Er zijn in 2019 door de inspanningen van elk van de partners grote stappen gezet:

1. Presentatie van de ontwikkelingsvisie als inspiratiedocument en richtinggevend perspectief.
2. Uitwerking van de ontwikkelingsvisie door de projectgroep en werkgroepen in meerdere notities.
3. Volgende stappen op ruimtelijk-fysieke projecten door de NPNL-partners.
4. Marketing en communicatie, zowel gezamenlijk als vanuit de individuele partners.
5. Verwerven financiële middelen, specifiek Interbestuurlijk Programma Vitaal Platteland en Leader.

### 2.1 Ontwikkelingsvisie



Op 28 februari 2019 is de Ontwikkelingsvisie Nationaal Park Nieuw Land gepresenteerd in een persconferentie. De ontwikkelingsvisie is, zoals de openingszin luidt, een aftrap voor Nieuw Land als Nationaal Park dat volop in ontwikkeling is. De ontwikkelingsvisie is voor de partners een richtinggevend inspiratiedocument dat in de aankomende jaren uitwerking en verfijning vraagt en dat dynamisch inspeelt op de kansen en mogelijkheden die zich voordoen voor natuurontwikkeling en beleving.

### 2.2 Ruimtelijk-fysieke projecten

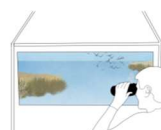
Elk van de partners is trekker van of betrokken bij majeure projecten binnen de grenzen van het nationaal park, waarin natuurontwikkeling en natuurbeleving centraal staan. Sommige projecten zijn in het afgelopen jaar (bijna) afgerond, aan andere projecten wordt hard gewerkt en bij partners zijn plannen om nieuwe projecten te starten, zoals:

- (bijna) afgerond: Trintelzand, Marker Wadden (fase 1);
- onderhanden: Almeerse Poort, Poort Lelystad, Oostvaardersplassen, Nieuwe Natuur A6-zone;
- in voorbereiding: Oostvaardersoever.

De ontwikkelingsvisie beschrijft de ontwikkeling van NPNL in ruimtelijke perspectieven. De (fysiek-)ruimtelijke perspectieven dragen bij aan de invulling van deze perspectieven. Het gaat om de volgende perspectieven uit de ontwikkelingsvisie:



Ondieptes en eilanden



Top 12 mooiste plekken



Duurzame energie



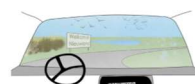
5km Knardijk Belvédère



Ontvangst en bewegen



50km parkway



A6: etalage voor 60.000 kijkers

### 2.3 Kennis en waarden delen

NPNL heeft in 2019 uitwerking gegeven aan de ontwikkelingsvisie op onderwerpen als marketing en communicatie, een overzicht van lopende en voorziene projecten (uitwerkingsagenda) en een verkenning naar een financieringsstrategie. Deze zijn in de ontwikkelingsvisie benoemd als 'kennis en

waarden delen'. Verder is aan het einde van 2019 een start gemaakt met het opstellen van een educatiestrategie en een onderzoeks- en kennisagenda, waarvan de planning is om deze in 2020 in de NP NL-stuurgroep vast te stellen.

### **3. VOORUITBLIK 2020**

Voor 2020 heeft de stuurgroep een werkplan vastgesteld met de activiteiten die vanuit het nationaal park – de gezamenlijke partners – worden uitgevoerd. Het werkplan benoemt de acties waaraan in 2020 gewerkt gaat worden. Deze zijn onder te verdelen naar acties gericht op het faciliteren van de ruimtelijk-fysieke projecten van elk van de partners, acties voortkomend uit de ontwikkelingsvisie onder de noemer kennis en waarden delen (waaronder marketing, communicatie, educatie en onderzoek) en acties die gericht zijn op het verder invulling geven aan de samenwerking tussen de partners. Belangrijk onderdeel daarin is verdere bekendheid en herkenbaarheid geven aan Nationaal Park Nieuw Land, zoals die tot uitdrukking komt in een meertalige website, een herkenbare en onderscheidende huisstijl en beeldkwaliteit, aansprekende recreatieve producten en ook met het markeren van bijvoorbeeld de tweede verjaardag van het nationaal park op 1 oktober.

### **4. SAMENWERKING MET PARTNERS**

Het realiseren van de gezamenlijke ambitie vraagt een inspanning in onderlinge samenwerking van elk van de partners. De twee hoofddoelen, natuurontwikkeling en natuurbeleving in een vogelparadijs van internationale betekenis, zijn daarbij in de samenwerking het vertrekpunt. Samenwerking en synergie tussen partners geeft hieraan verder invulling. De essentie van de samenwerking is:

- Wij hebben als gezamenlijke partners in NP NL het overzicht van de gezamenlijke en individuele projecten, activiteiten en inspanningen die bijdragen aan de ambitie en doelen van ons nationaal park.
- We ontwikkelen het nationaal park op basis van onze gezamenlijke en individuele projecten, activiteiten en inspanningen en nemen daarbij de ontwikkelingsvisie als inspiratiedocument en richtinggevend perspectief. De visie is geen blauwdruk.
- De ruimtelijk-fysieke projecten zijn de verantwoordelijkheid van (samenwerkingsverbanden van) individuele partners. De onderwerpen die we in de visie hebben benoemd als 'kennis en waarden delen' (de gezamenlijke boodschap: communicatie, educatie, onderzoek en marketing) vragen ook inspanning van de partners gezamenlijk.
- We signaleren mee-koppelkansen bij het voorbereiden en uitvoeren van projecten, activiteiten en inspanningen en treden als collectief op om deze te benutten.
- We bespreken in onderlinge afstemming de kansen en knelpunten die kunnen voorkomen tussen onze projecten, activiteiten en inspanningen en andere initiatieven.
- We hebben individueel sterke belangen en posities die we (kunnen) benutten om onze gezamenlijke ambitie en doelen te bereiken.