

# Aanpassing Omgevingsprogramma Luchtvaart

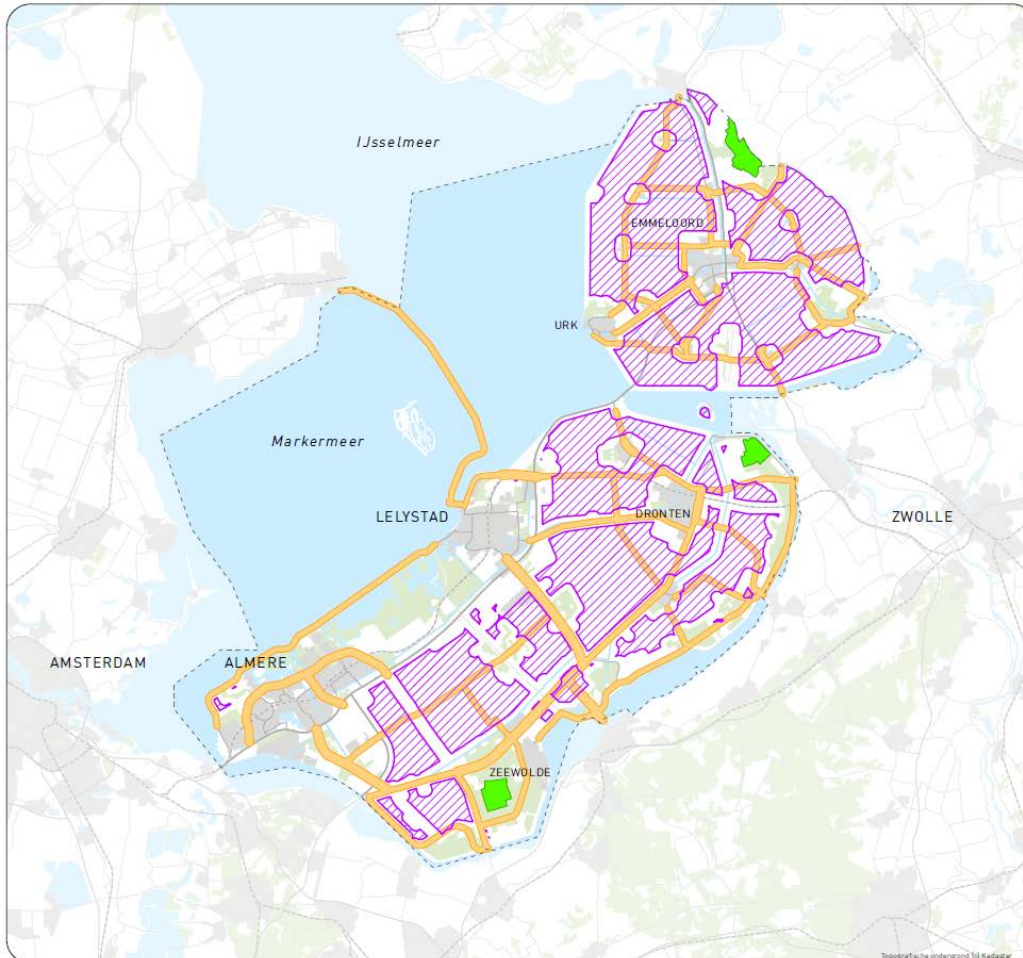
## Inpassing CTR Lelystad Airport

afdeling Strategie en Beleid

## Aanpassing Omgevingsprogramma Luchtvaart

1. Lelystad Airport krijgt luchtverkeersleiding
2. Luchtruim in de omgeving wordt gecontroleerd
3. Start- en landingsmogelijkheden voor kleine luchtvaart buiten het luchtvaartterrein moeten worden beperkt
4. Provincie bevoegd toestemming te verlenen kleine luchtvaart structureel (PS) en tijdelijk gebruik (GS)
5. Kaart luchtvaart Omgevingsprogramma verlangt aanpassing

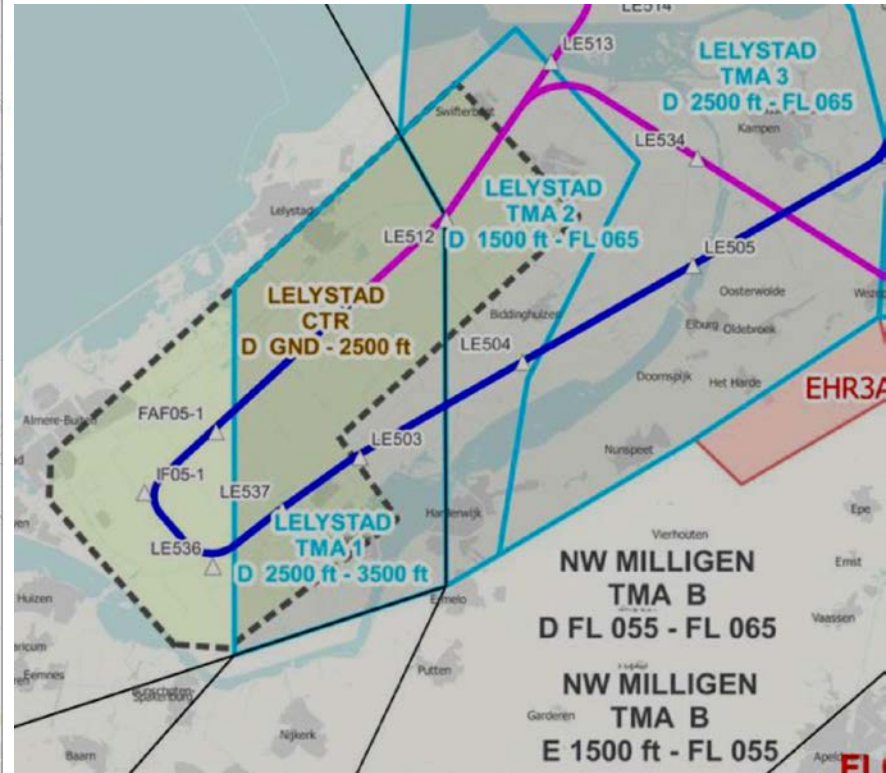
# Omgevingsprogramma vanaf 2019



# Controle zone Luchthavenbesluit

OMGEVINGSPROGRAMMA FLEVOLAND

STILTEGEBIEDEN, GELUIDSZONES EN ZOEKGEBIEDEN

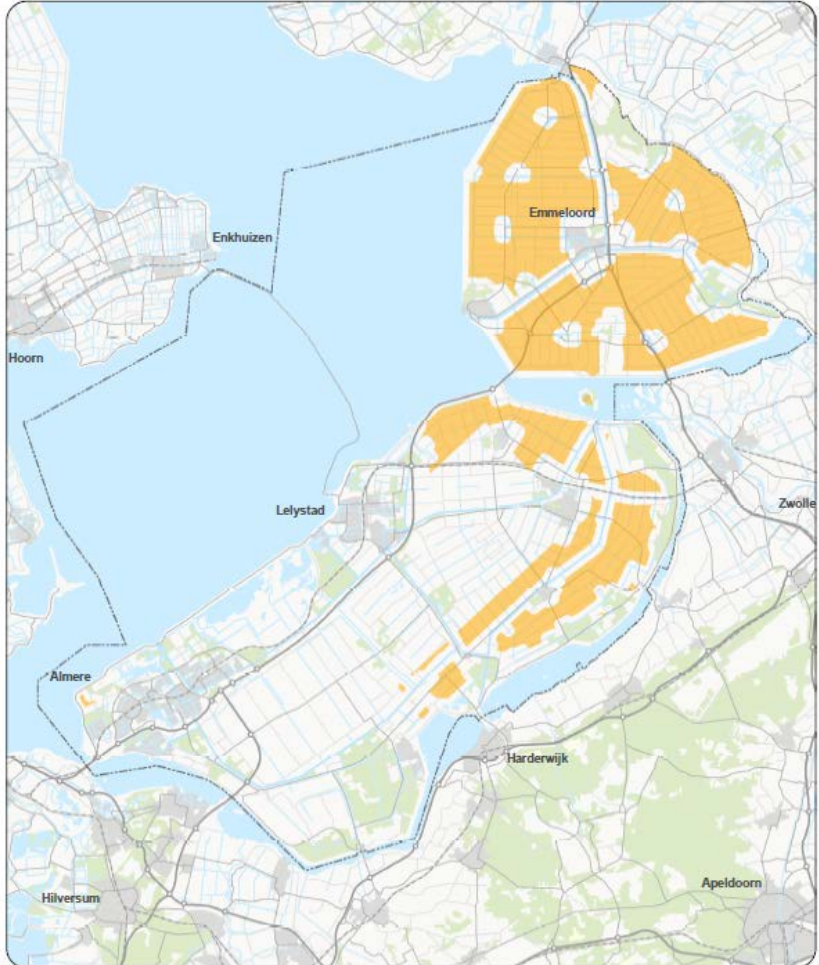
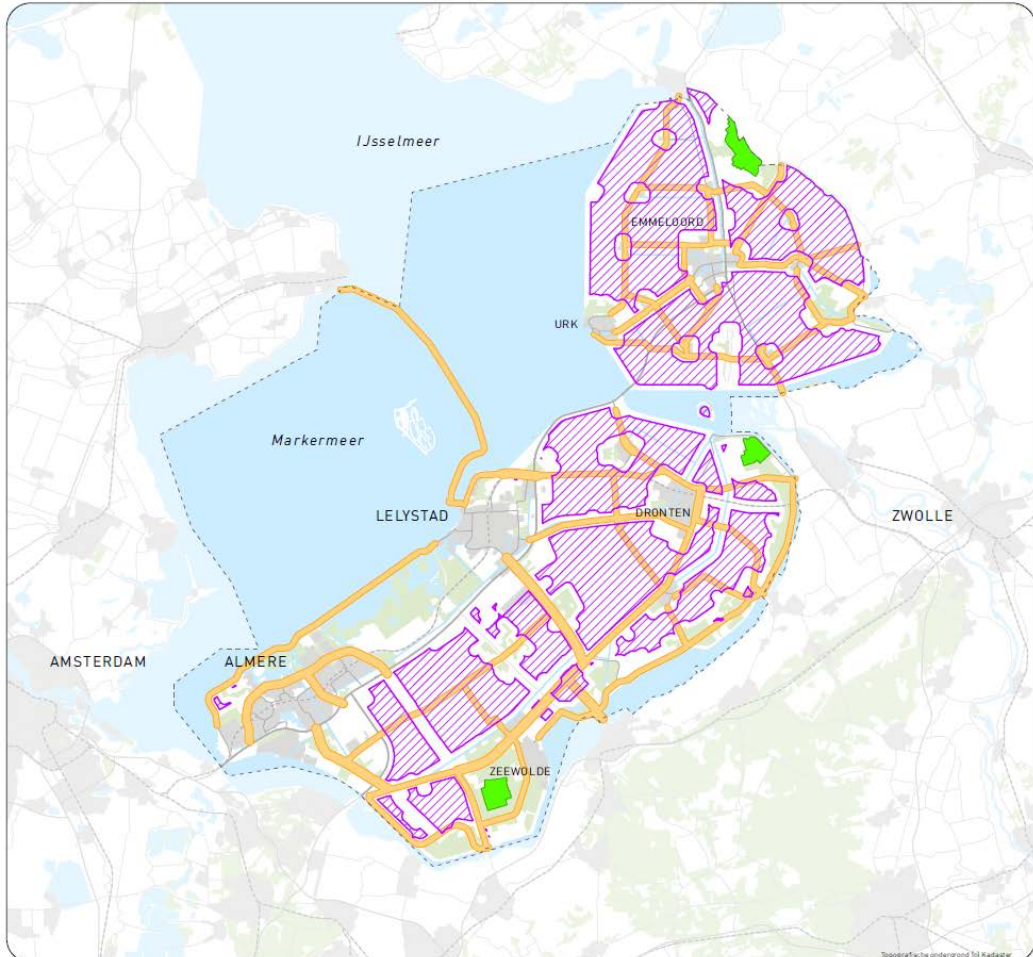


PROVINCIE FLEVOLAND 18082 | 010 | 03-12-2018

0 20 km

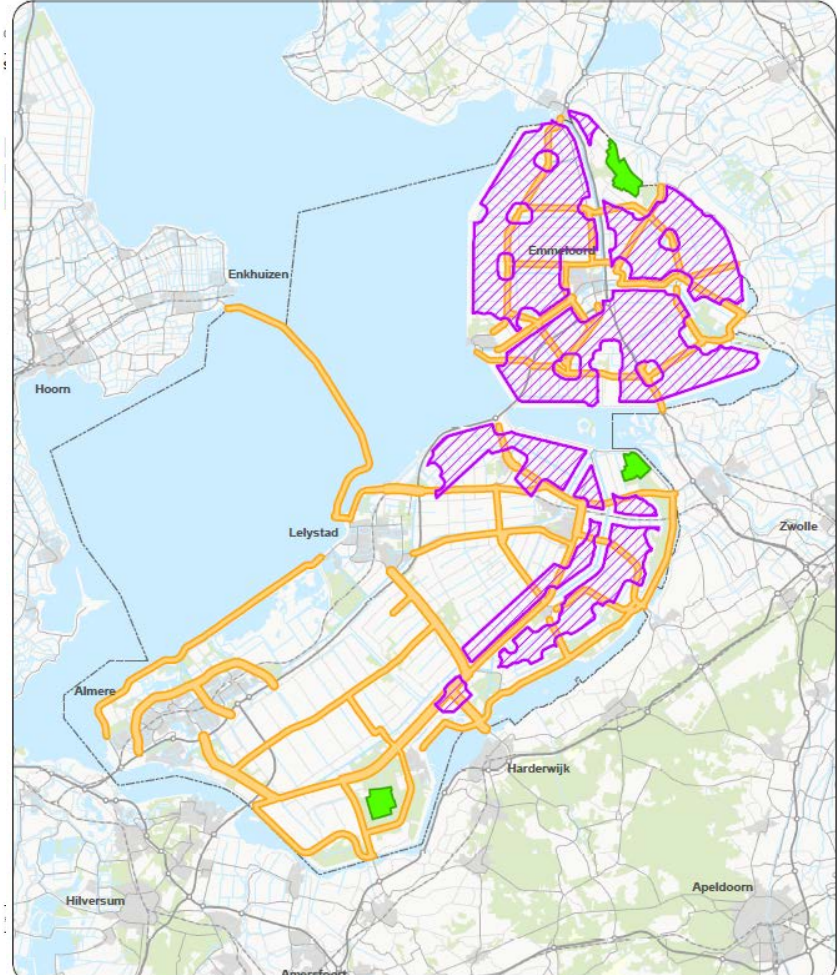
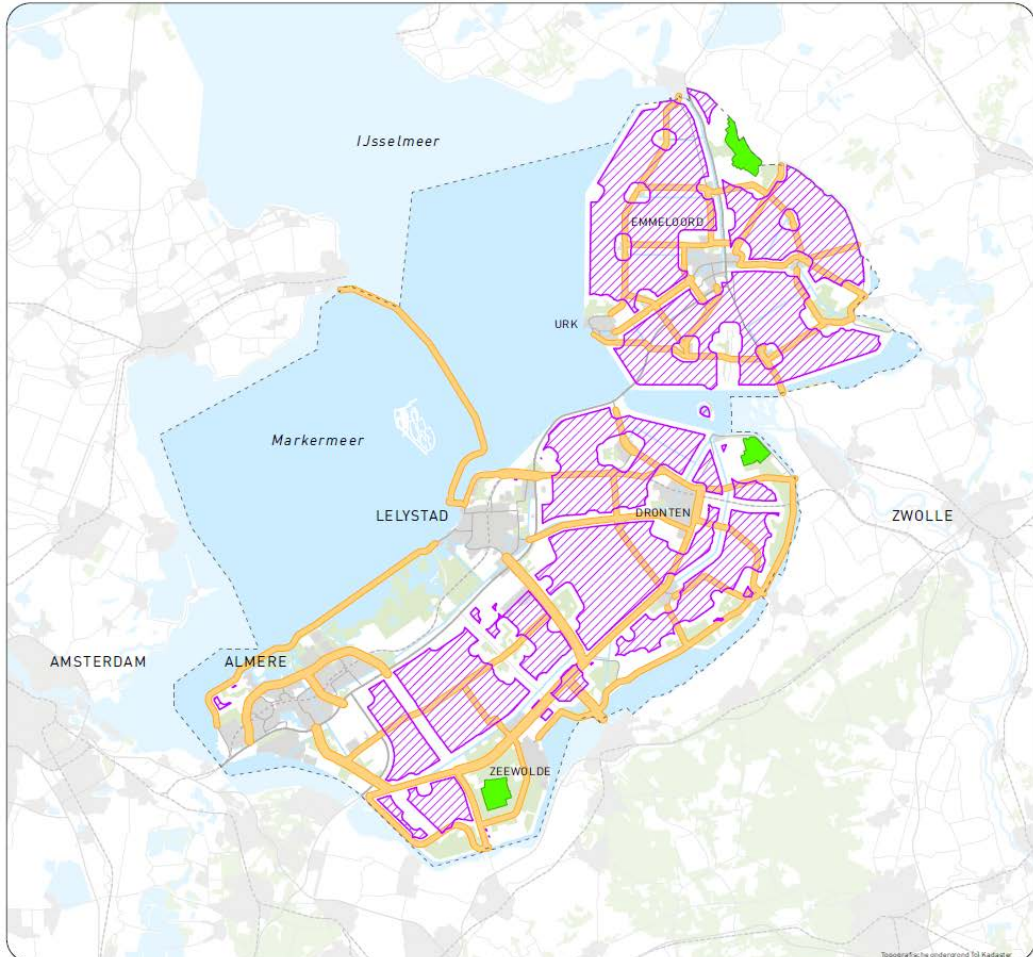
# Conform Omgevingsprogramma vanaf 2019

# Uitsluiting CTR voor kleine luchtvaart

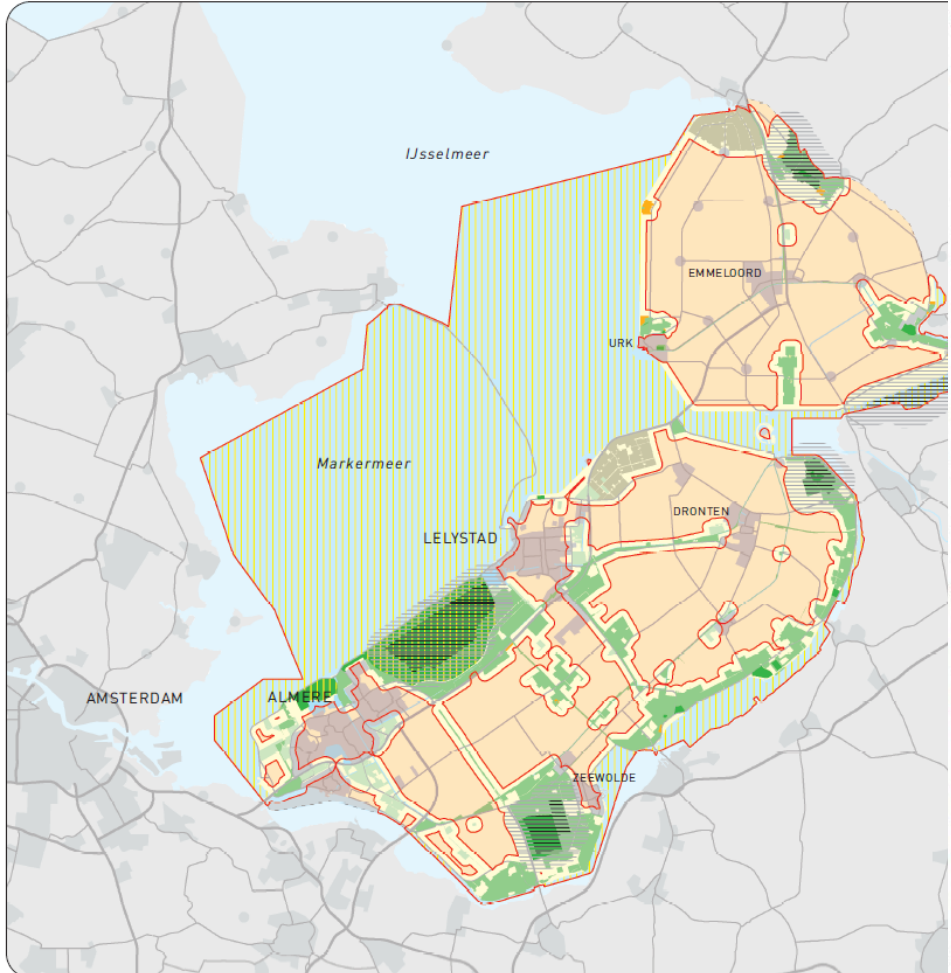


# Conform Omgevingsprogramma vanaf 2019

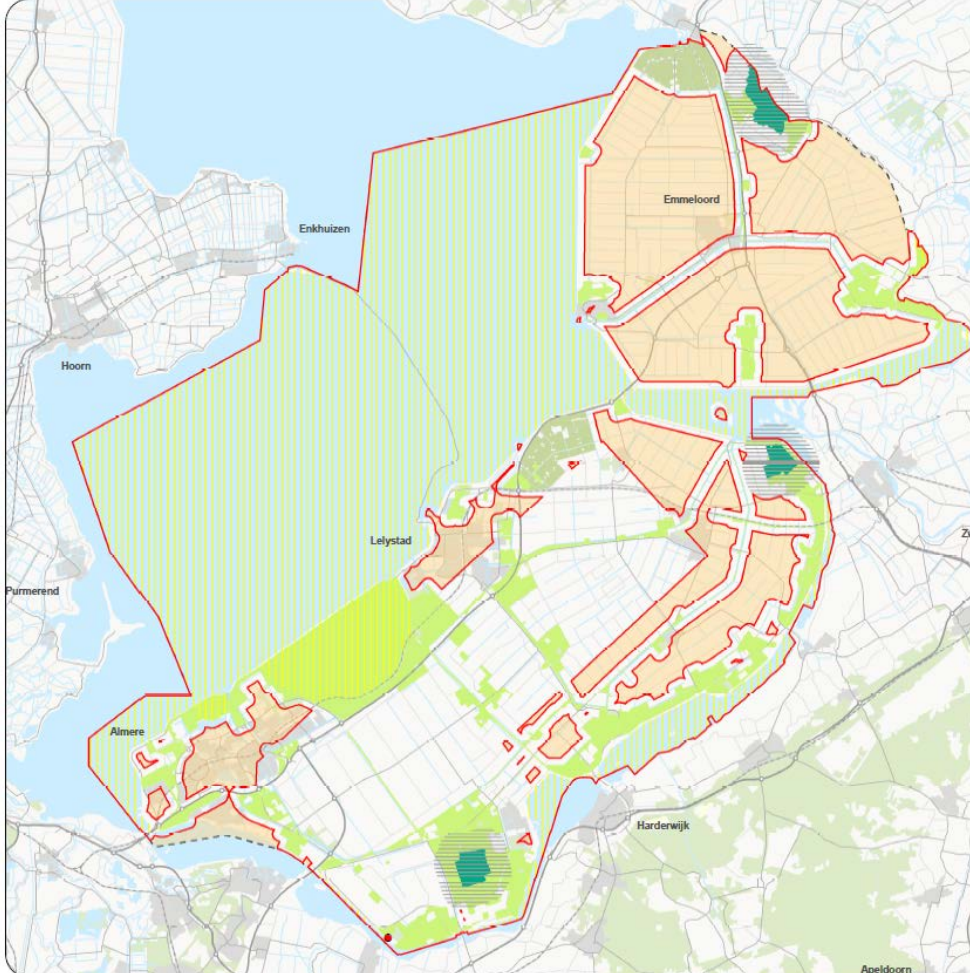
# Ontwerp wijziging Omgevingsprogramma



# Beleidsregel tijdelijk gebruik kleine luchtvaart



# Ontwerp uitsluiting CTR voor tijdelijk gebruik



Aanpassing Omgevingsprogramma Luchtvaart

Inpassing CTR Lelystad Airport

afdeling Strategie en Beleid