



PROVINCIE
FLEVOLAND



Beeldvormende sessie Cie RND Stikstof en Perspectief landelijk gebied

Lelystad, 12 oktober 2022



Agenda

- Gesprek en bevindingen Remkes
- PAS melders
- Perspectief landbouw (BAC VP)
- Aanvraag versnellingsmaatregelen
- Gebiedsplan Noordoostpolder
- Perspectief landelijk gebied

Gesprek en bevindingen Remkes

- Grote ruimtelijke opgaven in Flevoland
- Emissie vs depositie
- Vrijwilligheid
- Inzet Rijksgronden (LNV/I&W/BZK)
- Legalisatie PAS-melders

PAS-melders

- Doelenbank PAS-melders ingesteld
- Meer budget voor legalisatie: Miljoenennota € 250 mln
- Verificatie PAS-melders

Position Paper Landbouw (BAC VP)

- Ketenbenadering
- Gebiedsgerichte aanpak
- Verdienvermogen
- Rol grond in transitie

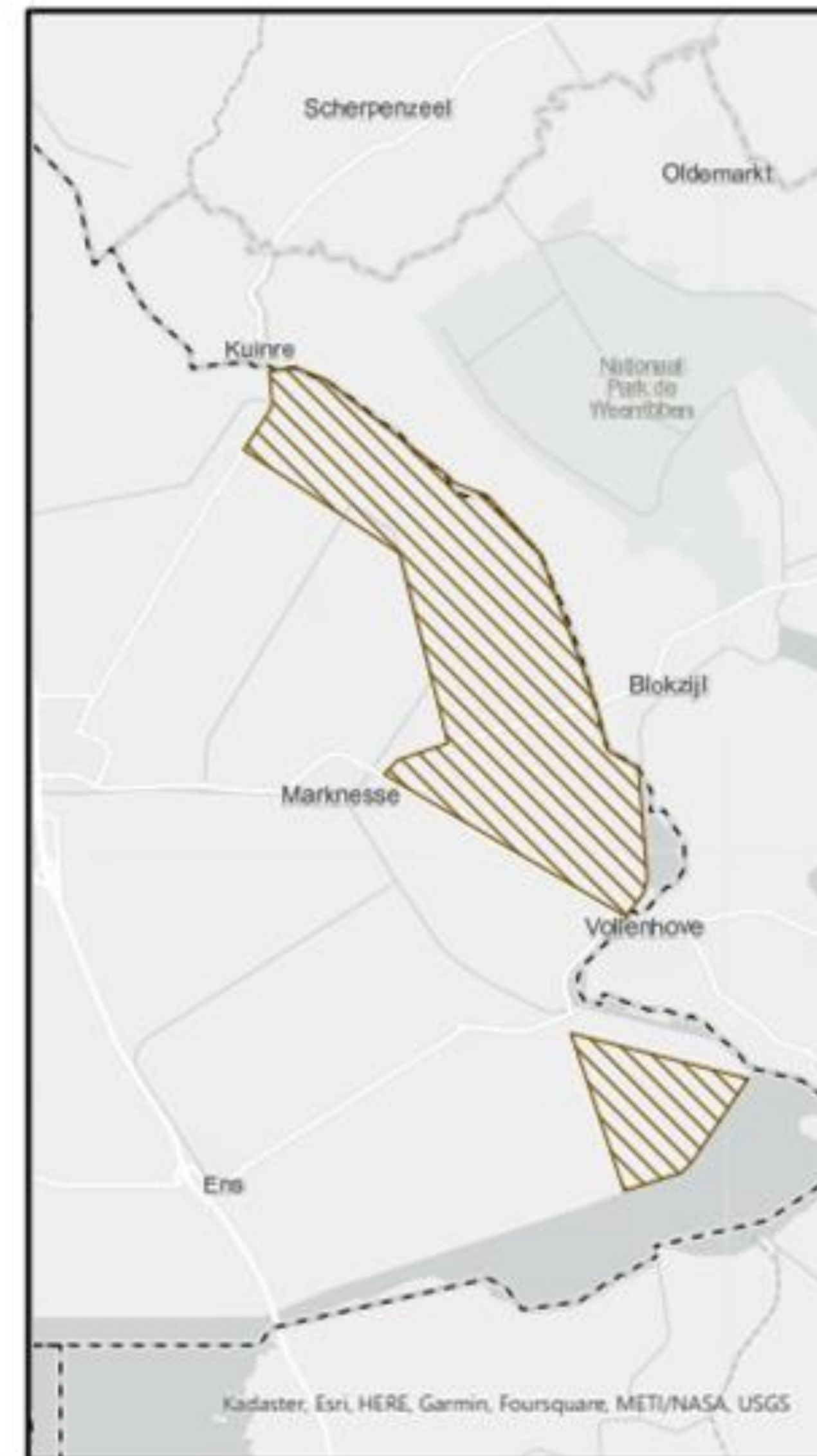
Voorstel versnellingsmaatregelen

1. Legalisatie PAS-melders (onderdeel € 250 mln)
2. Aanleg en herstel van (erf)singels in het gebiedsproces NOP
3. Praktijkproeven perceelsafspoeling
4. Versnelling verschonende maatregelen (RvS!)

Gebiedsplan NOP

Kerngegevens gebied:

- Totaal 88 agrarische bedrijven
 - 2/3 akkerbouw (63)
 - 1/3 veehouderij(tak) (25)
- Inzet provincie:
 - 50-70% emissiereductie uit stallen (rest provincie 20%)
 - 20% reductie veldemissies (rest provincie 20%)



Gebiedsproces – Waar staan we nu?

- Eerste gespreksronde afgerond
- Constructief en breder dan stikstof
- 25 gesprekken over mogelijke bedrijfsmaatregelen:
 - ‘hoofdsmaken’: innoveren - extensiveren - specialiseren en/of stoppen - omschakelen
 - ‘reductiepotentie’ proces: ca. helft van beoogde reductie in 2030
 - Goede aanknopingspunten, wel nog meer creativiteit nodig

Gebiedsproces – Vervolg?

- met gebiedspartijen maatregelenpakket stikstofreductie uitwerken
- verder zoeken: wat kan er nog meer
- maatregelenpakket afstemmen met gemeente en andere stakeholders

Wat staat er binnenkort op de planning

- Ontwerp-gebiedsplan Wsn (versie 0.2)
- Eerste toets op doelbereik van de ontwerp-gebiedsplan Wsn door LNV
- Ontwerp-gebiedsplan wordt onderdeel van Perspectief landelijk gebied
- Verder in gesprek met gebied over breder perspectief en kansen
- Aankoopkrediet

Perspectief Landelijk Gebied



Wat speelt er in het landelijk gebied

- Grote maatschappelijke opgaven:
 - vitaliteit Landelijk Gebied en kwaliteit leefomgeving staan onder grote druk
- Urgentie: tijdig voldoen aan internationale verplichtingen
 - KRW, Nitraatrichtlijn, N2000, Klimaat, Biodiversiteit → **onontkoombaar realiseren**
- Ruimte vraag in Landelijk Gebied
 - voor toekomstbestendige landbouw, energietransitie en woningbouw

Rijk

- Juni: Brief Van der Wal met Startnotitie NPLG: *integrale gebiedsgerichte aanpak om te **voldoen** aan de internationale en nationale verplichtingen natuur, water en klimaat*
- Juni: In samenhang met Brief Staghouwer ‘perspectieven voor agrarische ondernemers’



Wat staat er in de Startnotitie

- LNV, I&W en BZK opdrachtgever
- Transitie landelijk gebied omvangrijk: EU verplichtingen leidend (VHR, KRW en oa Klimaatwet voor broeikasgassen) **in samenhang**
- Rijk geeft **richtinggevende** regionale keuzes en doelen ('houtkoolschets'):
 - Juni stikstof en KRW en eerste beelden wat de keuze voor het sturend zijn van water en bodem conform coalitieakkoord.
 - Uiterlijk oktober 2022 aanvullende doelen (waterberging, natuur, klimaatdoelen) met andere ruimtelijke keuzes als woningbouw
- Kabinet: landelijk tm 2035 € 24 mld beschikbaar via Transitiefonds

En..

- Programma Stikstofreductie en Natuurverbetering (PSN) **stikstof** en **natuurdoelen** uiterlijk juli 2023 **verplicht** en onontkoombaar ruimtelijk uitgewerkt en vastgelegd in [gebiedsplan WsN](#).
- Vanuit NPLG-ambitie: [gebiedsprogramma](#) overige doelen incl verduurzaming landbouw en sociaaleconomische ontwikkelingen.
- Stikstof onderdeel gebiedsprogramma
- Buiten bestaande bebouwde kom

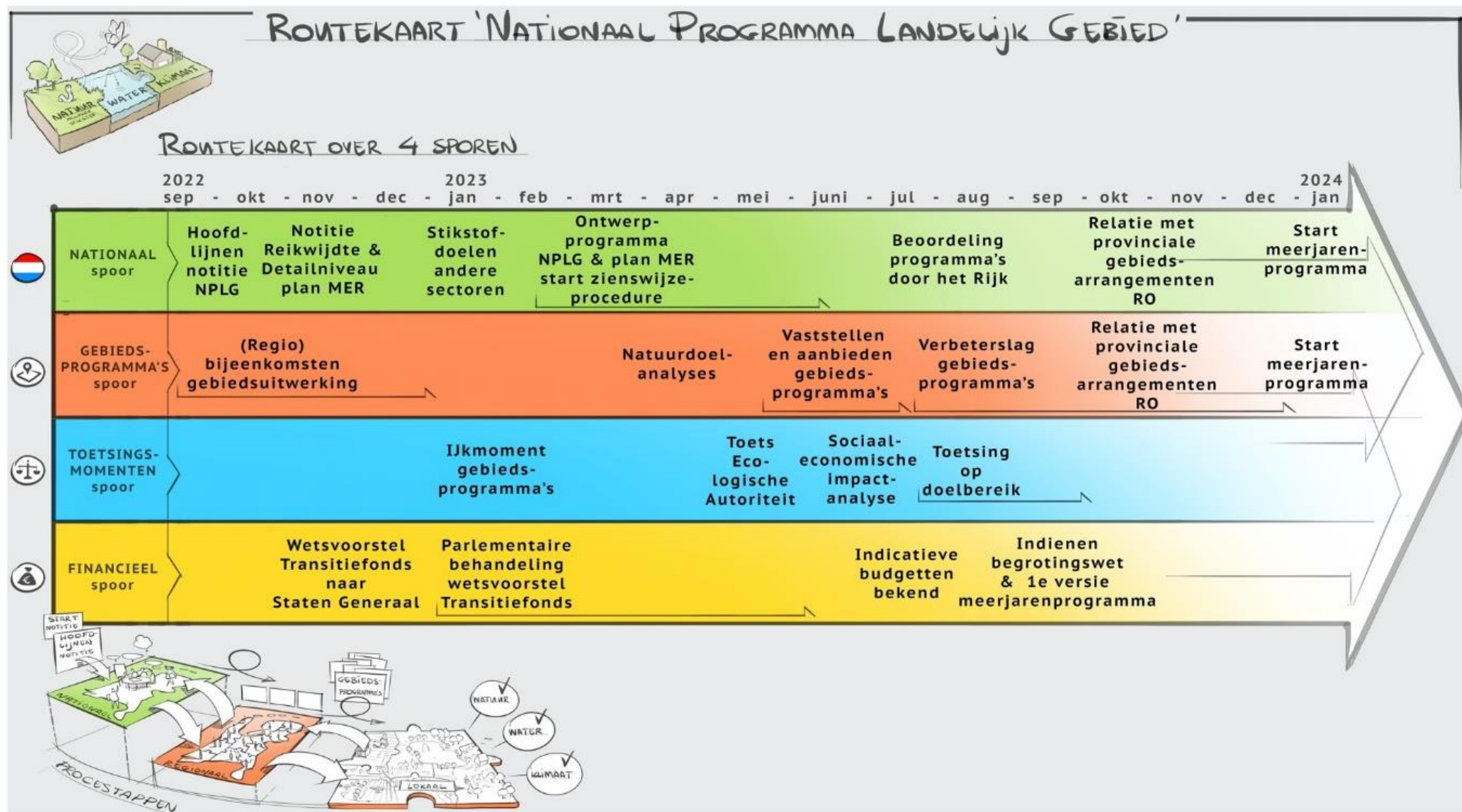


Vraag aan de regio

- Verzoek van Rijk aan de Provincie om op 1 juli 2023 te komen met gebiedsprogramma voor Flevoland (incl. gebiedsplan WSN).
- Afspraken over inhoud en rijksbijdragen.
- Toets door het Rijk.
- Middelen voor inzet kennis en kunde.



Routekaart NPLG



Aanpak

- Opgavegerichte aanpak
- Definiëren opgaven en projecten
- Uitnodiging samenleving voor concreet aanbod
- Daarbij handvatten te benoemen vanuit opgaven
- Lopende processen meenemen (o.a. stikstof en bodemdaling)
- Meelopen met Omgevingsvisie en Strategische Agenda Flevoland



Ondertussen

- Veel contact met partijen in het veld
- Breed palet: omvormers, gedeeltelijke stoppers, stoppers waarbij de gronden in eigendom blijven met een verkleuring naar andere functies (wonen)
- Schuivende panelen bij Rijk → onduidelijkheid in veld
- Uitdaging:
 - Aspecten mbt aankoop: o.a. juridisch, financieel, bedrijfsmatig, fiscaliteiten
 - Implicaties aankoop rest van het bedrijf (keuken) en opstallen/gronden
 - Eigendom en pacht (Rijksregelingen niet toepasbaar)
 - Veel vraagstukken → afwachten
 - Situatie pasmelders



PROVINCIE
FLEVOLAND



Sluïting

