



PROVINCIE  
FLEVOLAND

# **Inwerk sessie Provinciale Staten Strategische agenda en ruimtelijke puzzel Flevoland**

17 mei 2023

# Sturing Provinciale Staten

## 1 Omgevingsvisie

Strategische en integrale langetermijnvisie op de fysieke leefomgeving. Verplicht voor Rijk, provincie en gemeente.

## 2 Programma's

Programma's maken de doelen van de omgevingsvisie concreet. Indien nodig met een programmatische aanpak.

## 3 Decentrale regels

Elk bestuursorgaan heeft een gebiedsdekkende regeling met alle regels voor de fysieke leefomgeving.

## 4 Algemene rijksregels

Algemene rijksregels voor activiteiten beschermen de leefomgeving. Initiatiefnemers weten hierdoor vooraf wat de mogelijkheden zijn en hoeven geen vergunning aan te vragen.



## 5 Omgevingsvergunning

Een omgevingsvergunning is alleen nodig als de algemene rijksregels niet volstaan. Deze kan worden aangevraagd bij één loket.

## 6 Projectbesluit

Een projectbesluit is nodig voor ingrijpende en ingewikkelde projecten waarbij een publiek belang speelt.



# Samenwerking bestuursorganen

## **Wisselwerking tussen omgevingsvisies gemeente, provincie, Rijk**

Maatschappelijke problemen oplossen kan soms effectiever met een afgestemd of gezamenlijk beleid. Initiatieven en opgaven houden ook geen rekening met bestuurlijke grenzen. De nationale omgevingsvisie (NOVI), provinciale omgevingsvisie (POVI) en gemeentelijke omgevingsvisie (GOVI) hangen dan ook met elkaar samen.

# 2020

- Flevoland bouwt aan Nederland
- Flevoland innoveert onze Voedselvoorziening
- Flevoland verbindt
- Flevoland pakt aan en pakt door
- Flevoland is dé producent van duurzame energie

## WIJ ZIJN FLEVOLAND!

ONS AANBOD AAN NEDERLAND MET HET OOG OP  
DE TWEDE KAMERVERKIEZINGEN 17 MAART 2021



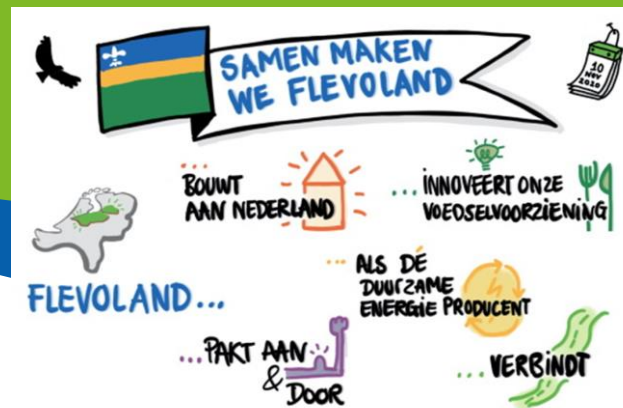
# 2021/2022 – Strategische Agenda Flevoland



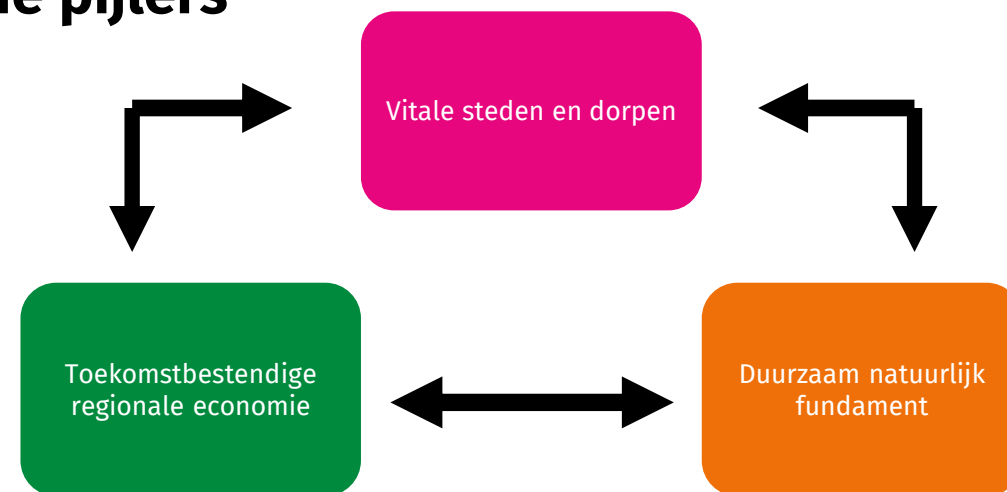
## Over de brug komen

Strategische Agenda Flevoland 1.0

18 februari 2022



## Drie pijlers



## Opgaven:

- Snelle groei - achterstanden zorg, cultuur
- Energie- & drinkwatervoorziening
- Bereikbaarheid – woon-werkbalans
- Economische clusters, incl onderwijs
- Transitie landbouw/voedselvoorziening

# 2023 – Programma NOVEX/ruimtelijke puzzel

- Dec 2022- startpakket
- Najaar 2023 – ruimtelijk voorstel
- 2023/2024 – ruimtelijk arrangement



# Van regio naar rijk-regio

**WIJ ZIJN FLEVOLAND!**

ONS AANBOD AAN NEDERLAND MET HET OOG OP  
DE TWEDE KAMERVERKIEZINGEN 17 MAART 2021



2021-2023:  
Strategische  
Agenda Flev.

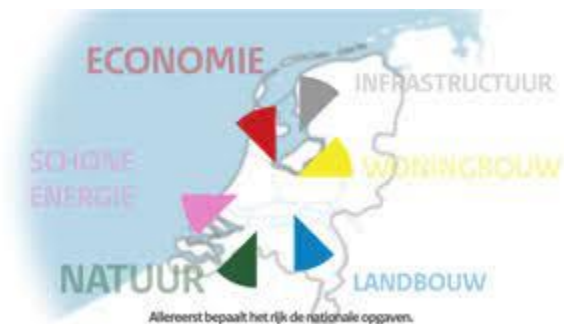


**Over de brug komen**

Strategische Agenda Flevoland 1.0

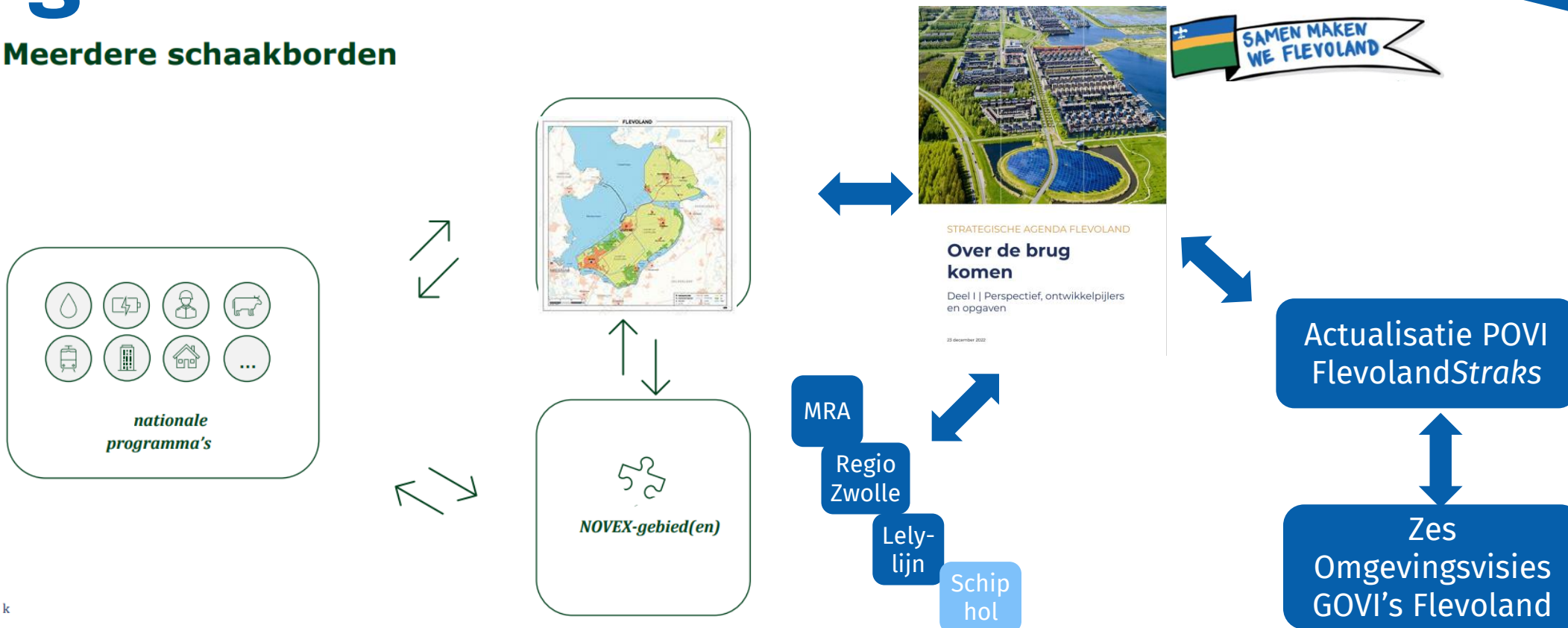
18 Februari 2022

2023 en verder:  
Ruimtelijke puzzel



# Programma NOVEX

Meerdere schaakborden



k

rijk

rijk - regio

regio



# Bouwstenen voor Flevolandse ruimtelijke puzzel

## Woondeals

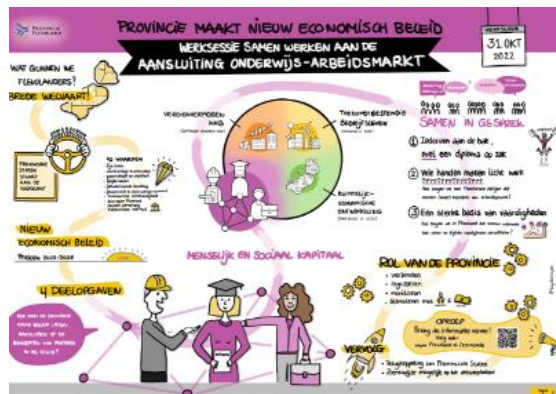
Woondeals Noord-Holland en Flevoland  
Leveren in totaal **220.195** woningen op



## Energie



## Omgevingsvisie



## Economisch beleid



## Identiteit/landschapskwaliteit

# Startpakket Rijk – 3 perspectieven

## Perspectief voor landbouw en natuur

(water en bodem sturend, progr bodem en ondergrond, NPLG, agenda natuurinclusief, nationaal waterprogramma, deltaprogramma, milieukwaliteit, integraal riviermanagement)

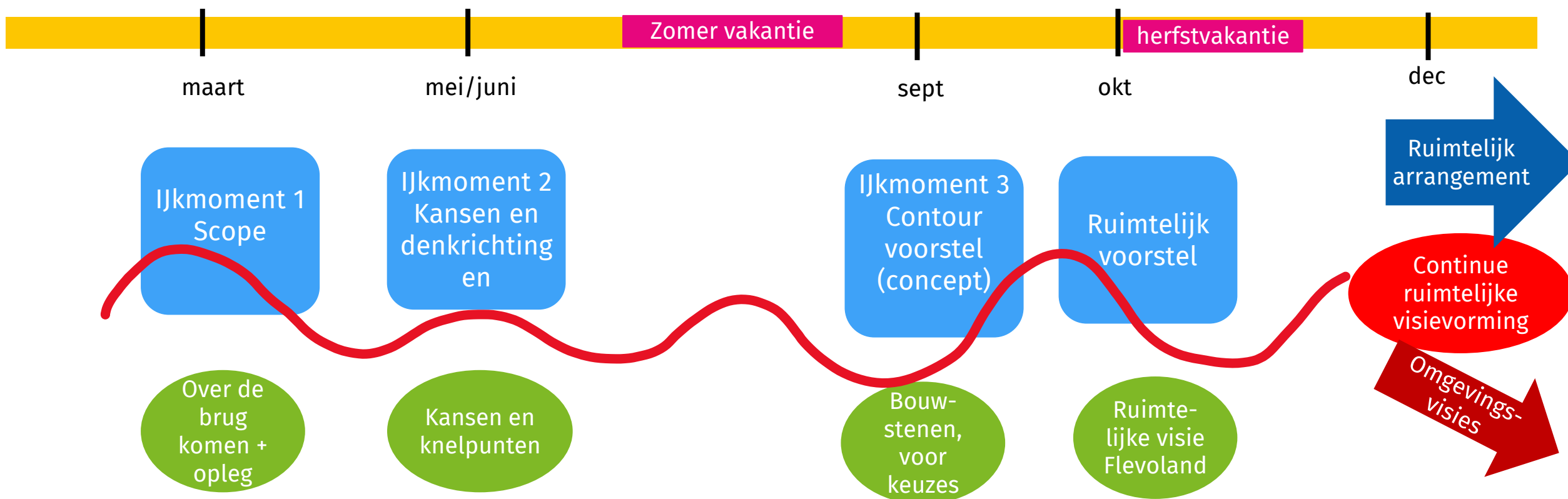
## Ordenende netwerken voor energie en (circulaire) economie

(energiehoofdstructuur, Nat progr infrastructuur duurzame industrie, aanlanding wind op zee, noordzee, RES, werklocaties (GRIP), circulaire economie, MIRT (mobiliteit), defensie)

## Leefbare steden en regio's

(woningbouw, groen in en om de stad, erfgoed, gezonde leefomgeving, geluid, luchtkwaliteit)

# Tijdlijn ruimtelijke puzzel 2023



## Vervolgstappen met PS

- 2 juni – Samen maken we Flevoland-dag (gebiedspartners, volksvertegenwoordigers, inwoners)
- 7 of 14 juni – beeldvormend – kansen en denkrichtingen (= inbreng 2<sup>e</sup> ijkmoment)
- Q3/Q4 – beeldvormend (okt) oordeelsvormend (nov) en besluitvormend (dec) – ruimtelijk voorstel
- 2024 – ruimtelijk arrangement (link met begrotingscyclus)

# Producten die rijk aan ons vraagt

## Ruimtelijk voorstel

- Kaartbeeld 2030
- Kaartbeeld 2050
- Afgewogen keuzes, evt alternatieven
- Bijdrage aan nationale opgaven

## Ruimtelijke arrangement

- Wederkerige afspraken
- Richtinggevende structurerende afspraken
- Inzet financiële middelen
- Inzet grond/grondbeleid
- Aanscherping regelgeving

# Rijk – actualisatie NOVI



## Uitgangspunten voor de aanpak:



We bouwen voort op de huidige NOVI.



De Kamerbrief Ruimtelijke Ordening en het provinciaal startpakket vormen het inhoudelijk startpunt



We gaan uit van keuzes uit de nationale programma's



De provinciale ruimtelijke voorstellen en arrangementen geven input voor ruimtelijke vertaling van de keuzes



Dit alles leggen we samenhangend vast in de nieuwe Nota Ruimte

# Provincie – actualisatie Omgevingsvisie

- Actualiseren Omgevingsvisie FlevolandStraks
- Actualiseren Omgevingsprogramma ('s)
- Actualiseren Omgevingsverordening

## Sturing Provinciale Staten

