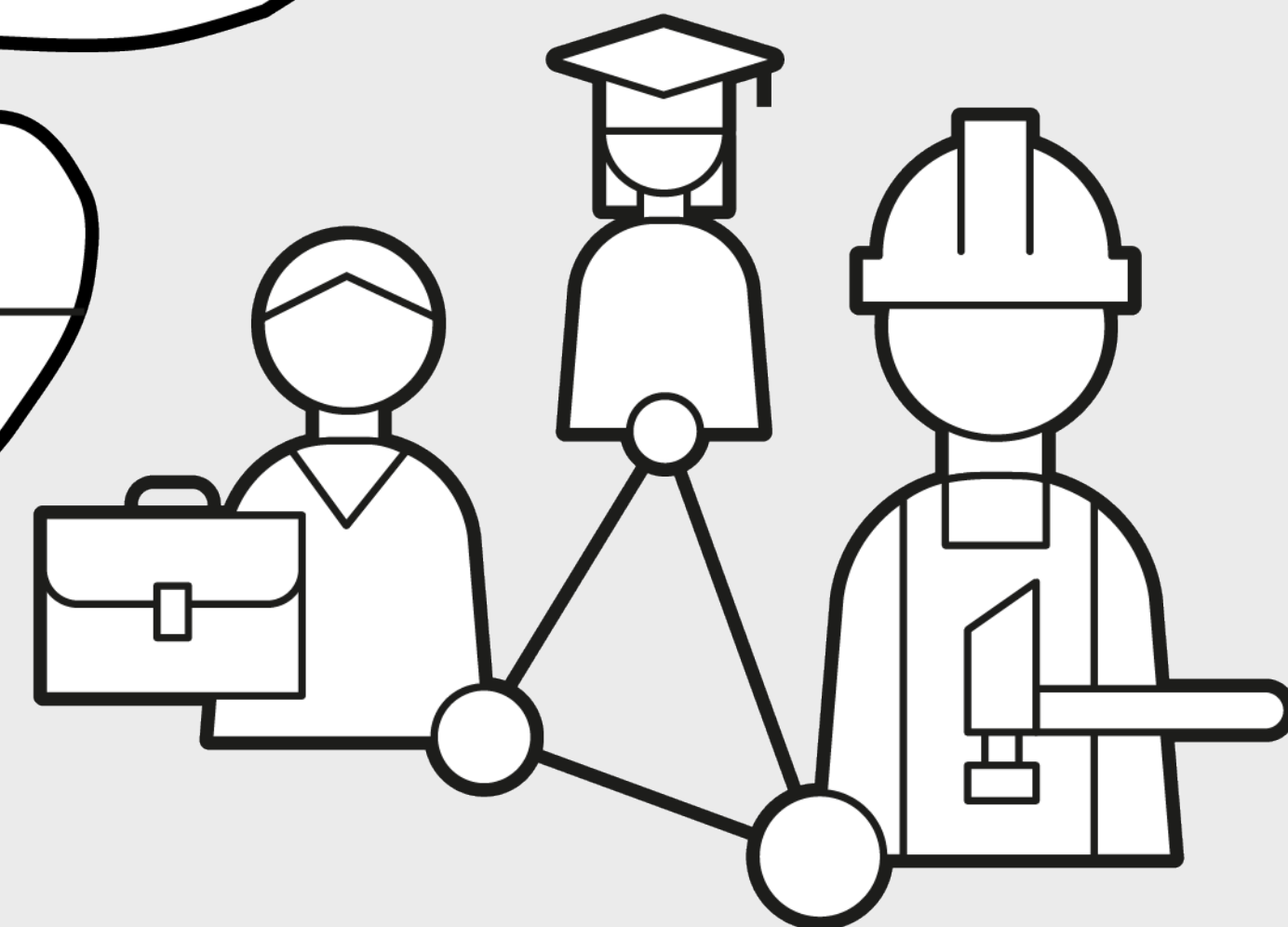
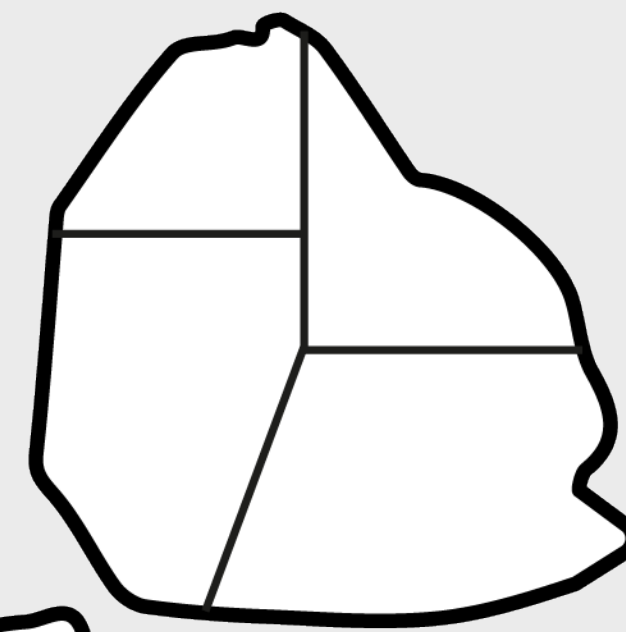
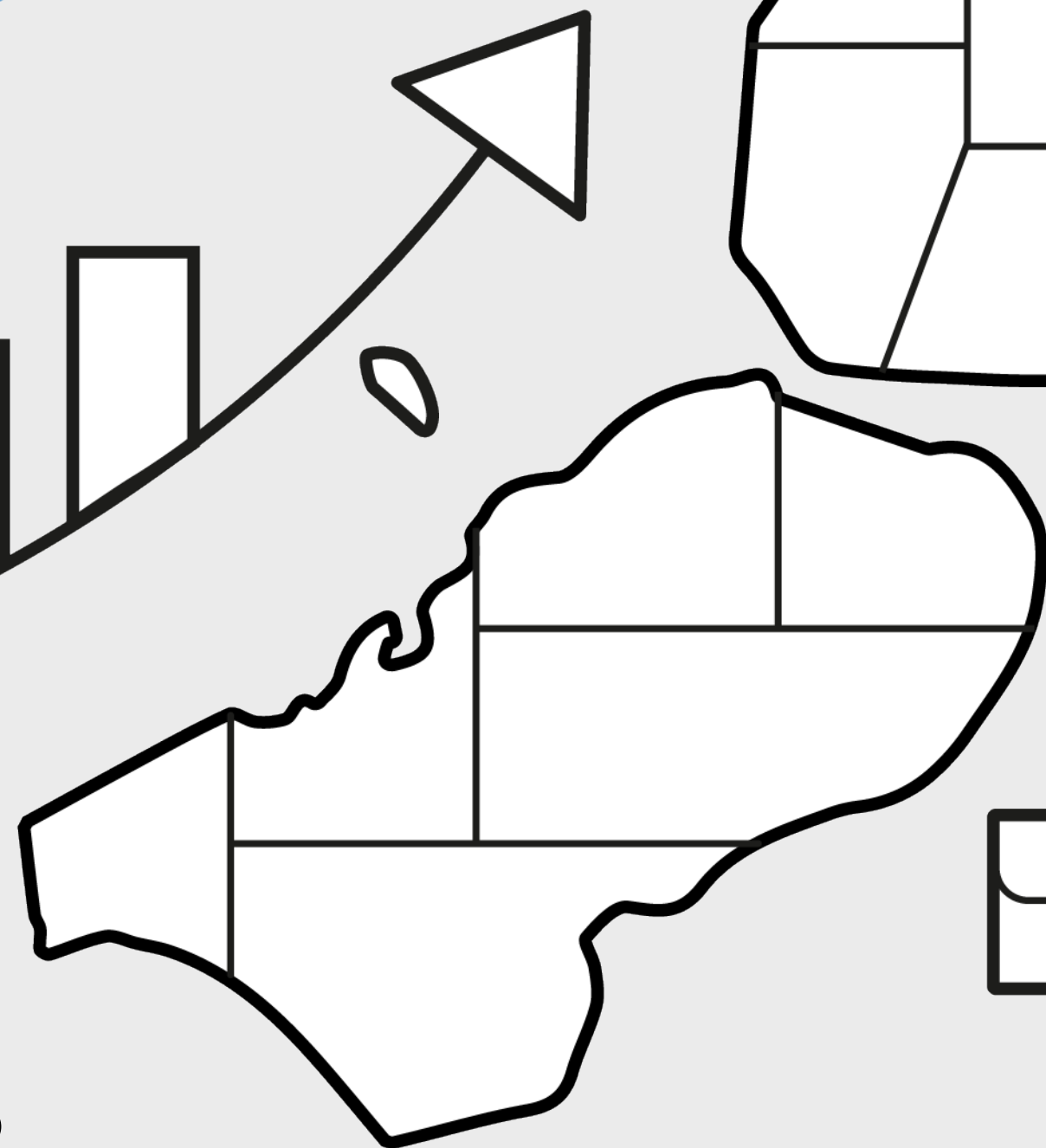
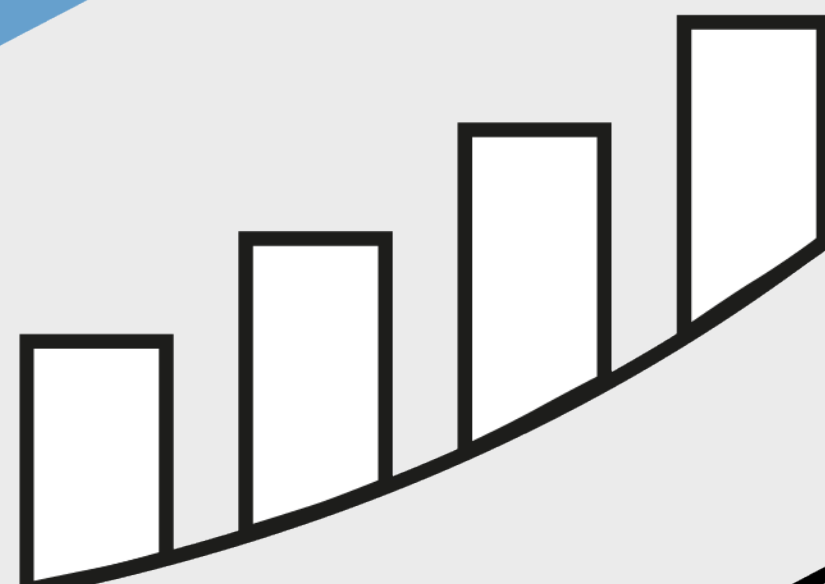
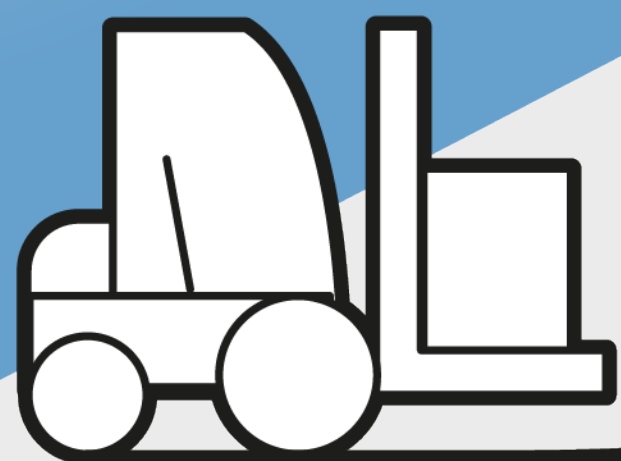




PROVINCIE
FLEVOLAND

Programmalijn 3 Toekomstbestendig bedrijfsleven



Richtinggevende sessie commissie EMS
13 september 2023

Opzet

1. Urgentie (aanleiding)
2. Vraagstukken ondernemers
3. Huidige rol provincie
4. Beleidsinzet programmaliijn
Toekomstbestendig bedrijfsleven
5. Aanpak
6. Voorkeursrichting digitalisering
7. Voorkeursrichting circulaire economie



Urgentie



**THE GREEN DEAL
INDUSTRIAL PLAN**

Speeding up the contribution of
Europe's innovative clean tech
industries to net-zero



**European
Green Deal**



Nederland circulair
in 2050



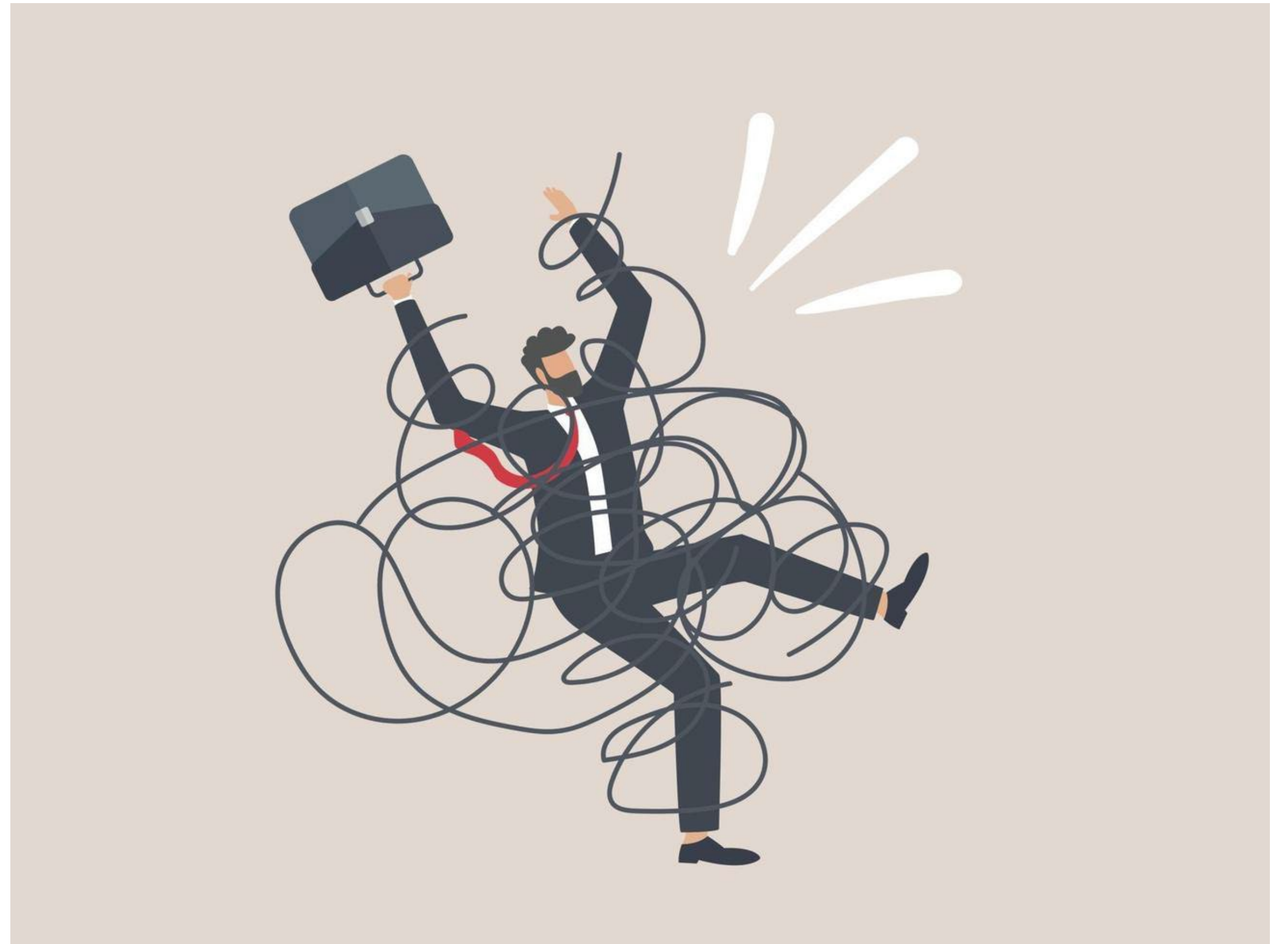
NOVI

Nationale Omgevingsvisie



Vraagstukken ondernemers

- Geen urgentie
- Regeldruk
- Geld
- Ondersteuning
- Geschikt personeel
- Energie & grondstoffen

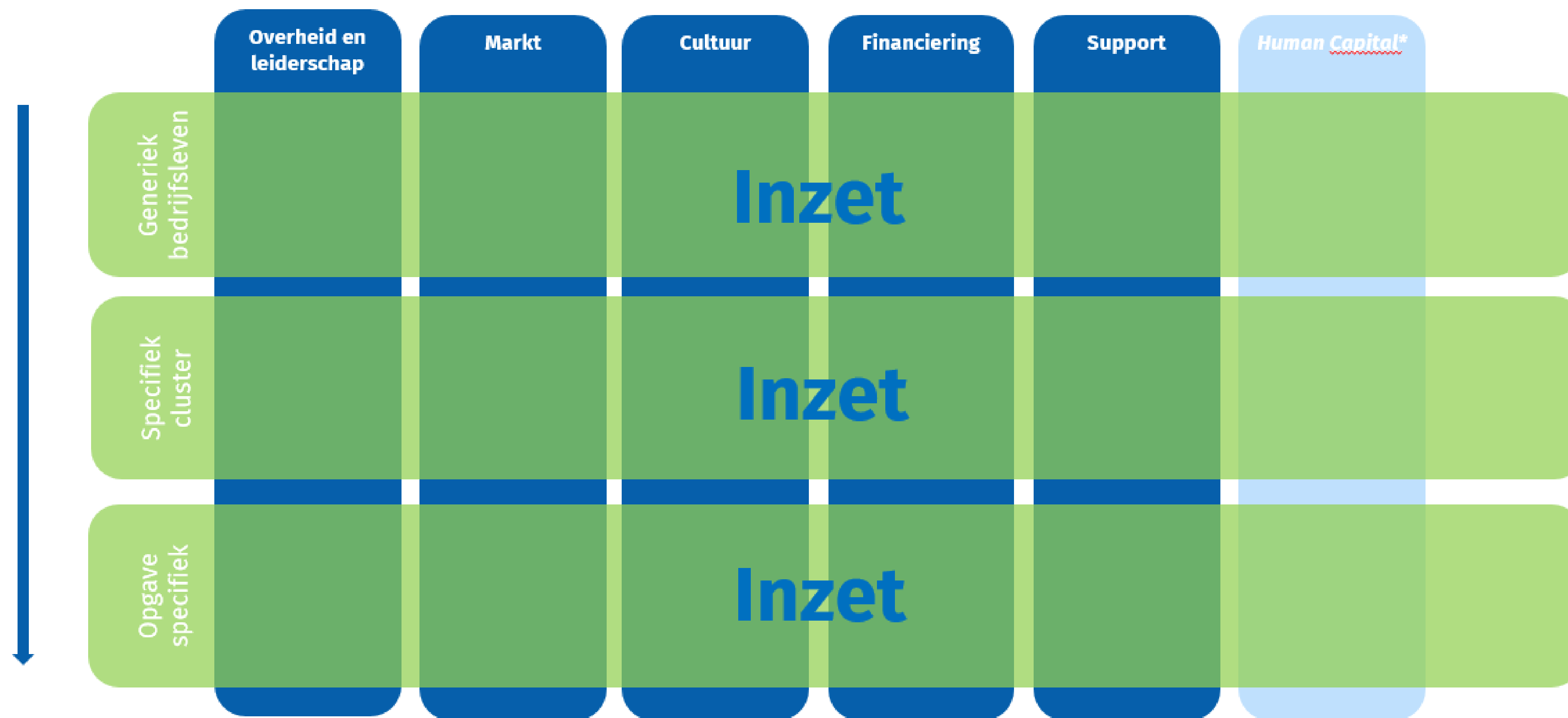


Rol

Toekomstbestendigheid gaat verder dan verdienvermogen mkb



Aanpak (image)



*Deze programmalijn wordt verder uitgewerkt in deelopgave: menselijk en sociaal kapitaal



Voorkeursrichting: Digitalisering



Generiek

Markt

- Aandacht voor digitale innovatie

Cultuur

- Verbinden van initiatieven
- Doorwijsfunctie
- Digitalisering inbedden

Support

- Versterken en uitbreiden bestaand
- Inzet ontwikkelen en uitbreiden voor brede mkb



Specifiek

Markt

- Business development uitbreiden

Cultuur

- Koppelen bestaand + nieuw
- Thematische netwerken

Support

- Ontwikkelen specifieke/thematisch aanbod
- Verkennen PPS-en (smart, kennisvraagstukken)



Opgavegericht

Markt

- Bijdragen maatschappelijke vraagstukken

Cultuur

- Versterken gehele keten
- Netwerkactiviteiten richten op transities
- Funnel (generiek > opgave)

Support

- Inzicht vergroten
- Monitoring (werkt het?)



Voorkeursrichting: Circulaire economie



Generiek

Markt

- Focus circulaire business development

Cultuur

- Versterken netwerken
- Verbinden bestaande ketens en netwerken

Support

- Versterken en uitbreiden bestaand
- Circulaire inzet ontwikkelen en uitbreiden voor brede mkb



Specifiek

Markt

- Richten op circulaire bouw & agrifood initiatieven

Cultuur

- Inzetten op circulaire bouw en initiatieven agrifood
- Ontwikkelen clusterstrategie

Support

- Ondersteuning voor circulaire bouw en agrifood initiatieven
- Inzetten op netwerken en PPS-en



Opgavegericht

Cultuur

- Versterken en uitbreiden samenwerkingen (triple helix)
- Specifieke inzet op lagen lokaal > EU

Support

- Mkb aansluiten op marktontwikkelingen en potentieel



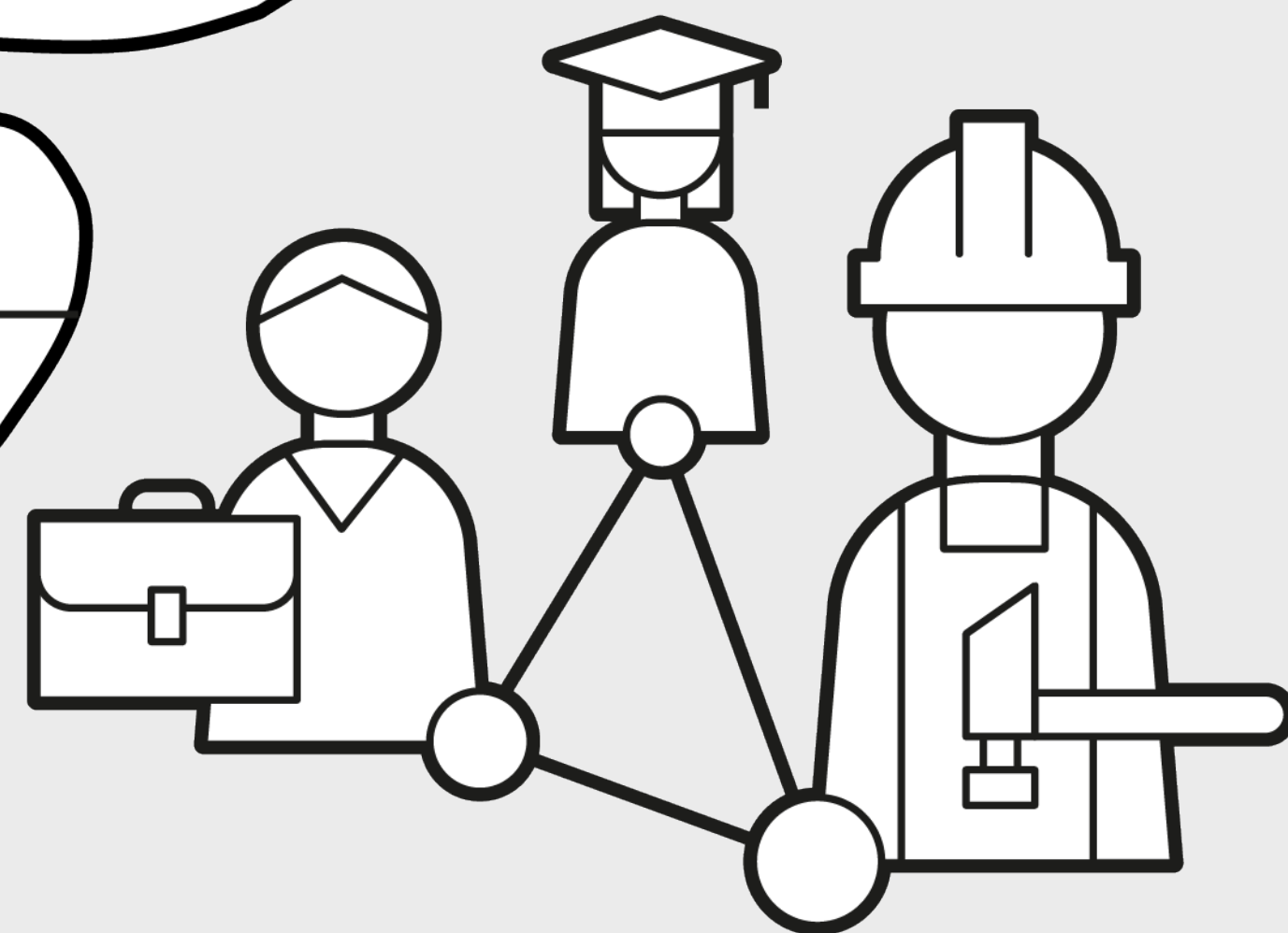
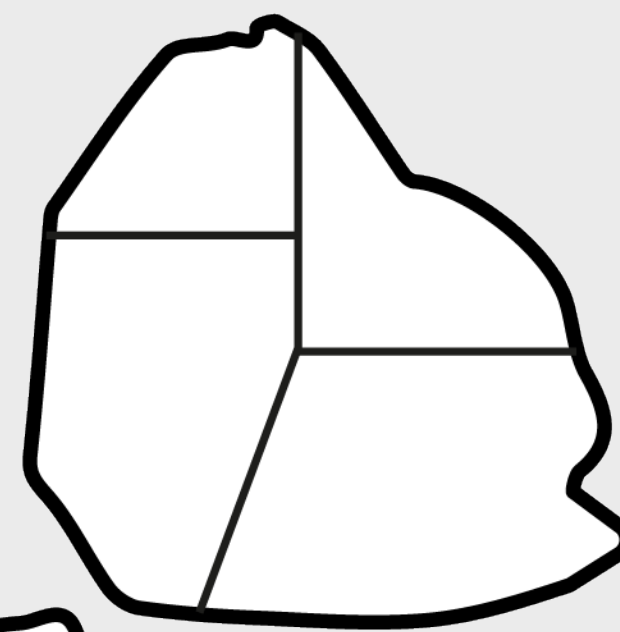
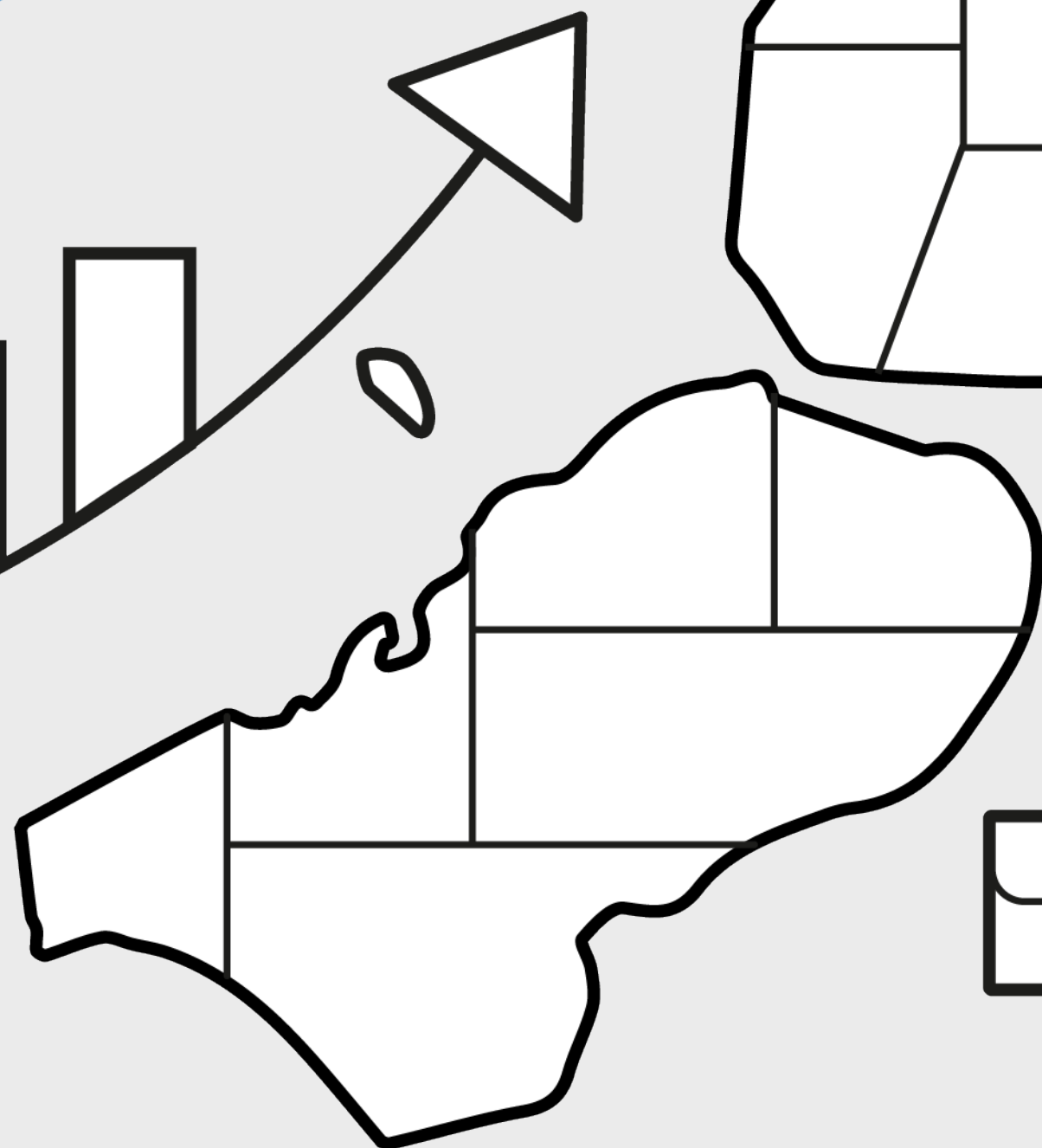
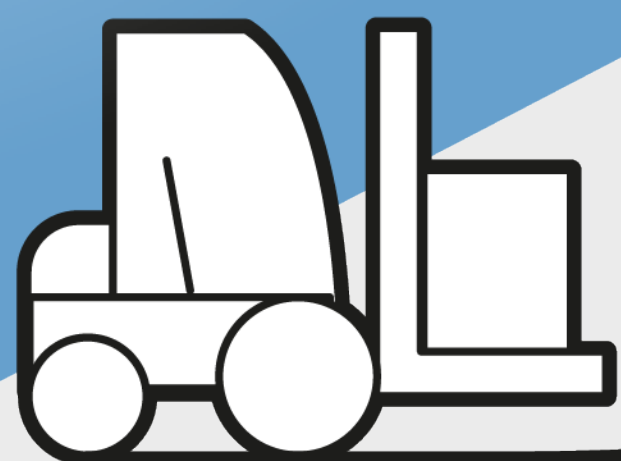
**Inbreng commissie
voorkeursrichting
programmaliijn 3
Toekomstbestendig bedrijfsleven**





PROVINCIE
FLEVOLAND

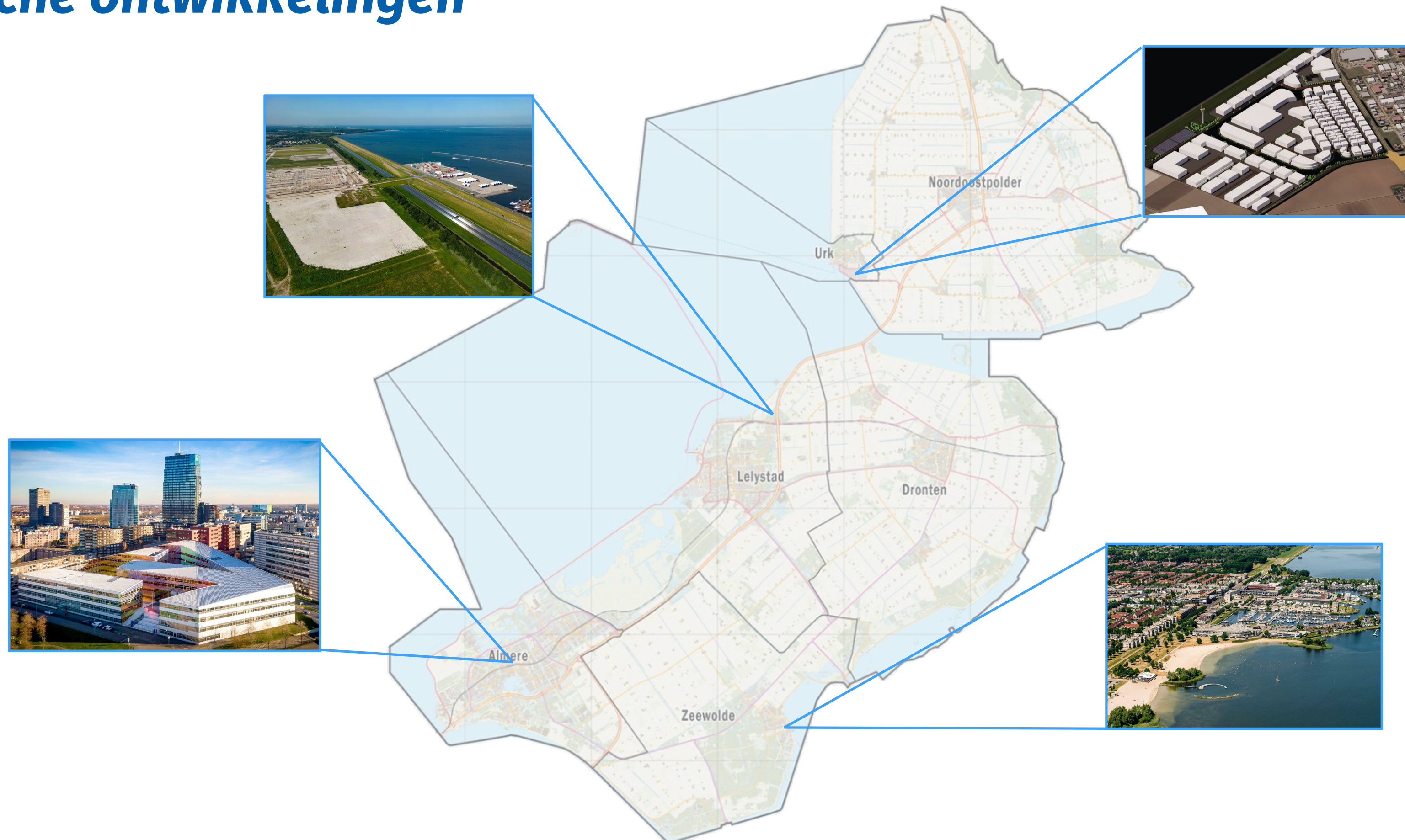
Programmalijn 4
***Ruimtelijk
Economische
Ontwikkeling***



Richtinggevende sessie commissie EMS
13 september 2023

Maatschappelijke impact

Een toekomstbestendig en gebalanceerd gebruik van de Flevolandse ruimte voor economische ontwikkelingen



Profielen voor werklocaties



Agrofood & maritiem



Logistiek & Mobiliteit



Tech & Bouw

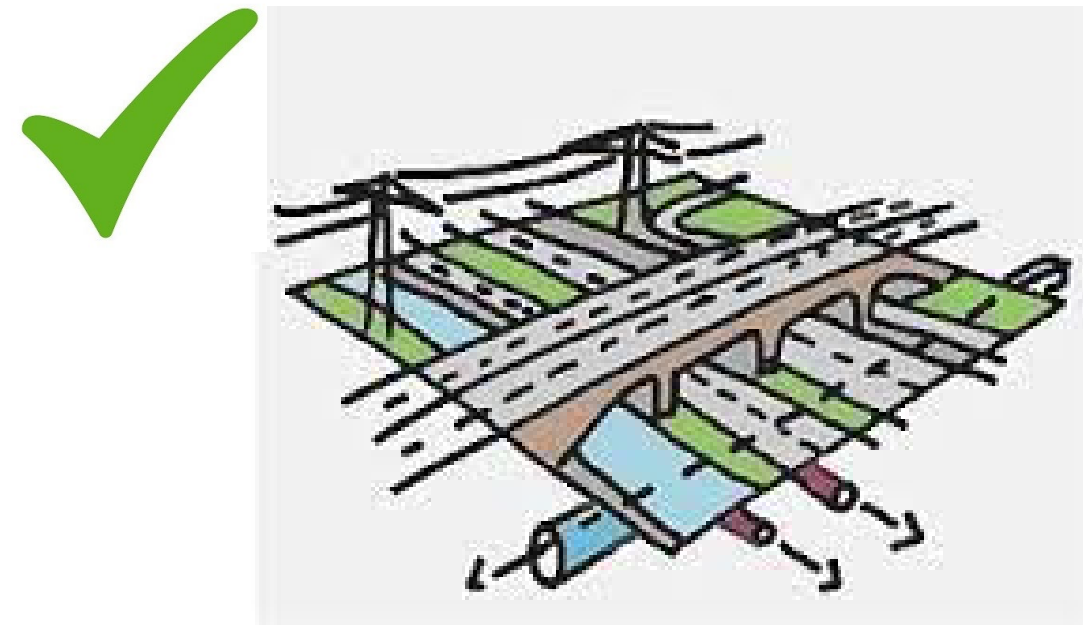


Opgaven centraal



Ambities

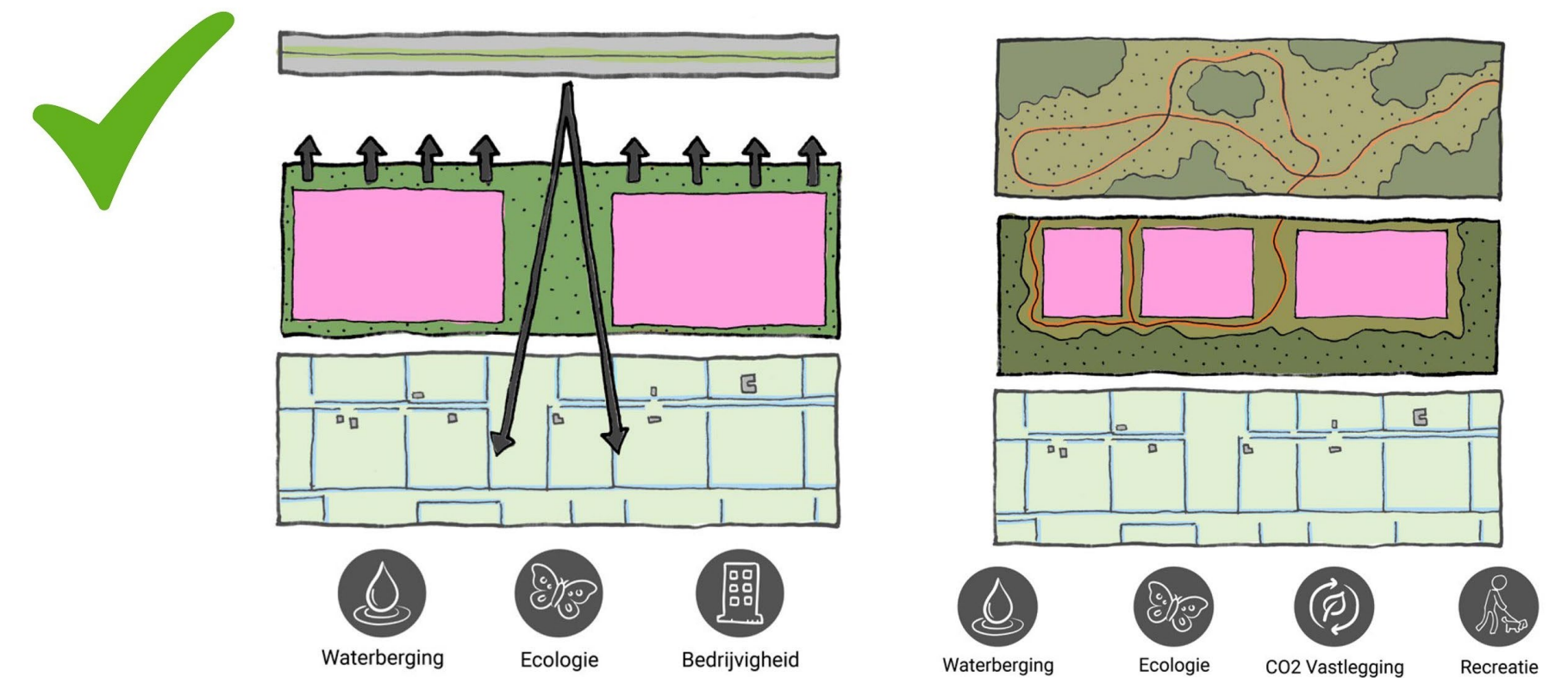
1. toekomstbestendig maken en houden van werklocaties



Goede infrastructuur



Klimaatadaptief & natuurinclusief



Landschappelijk ingepast



Duurzaam & circulair

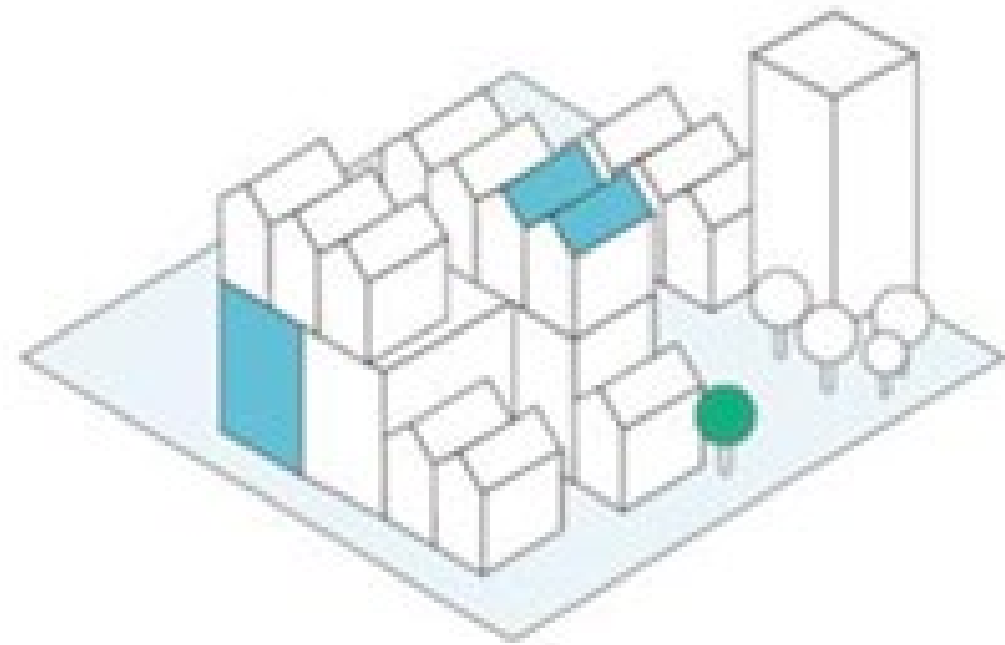


Schoon, heel en veilig



Ambities

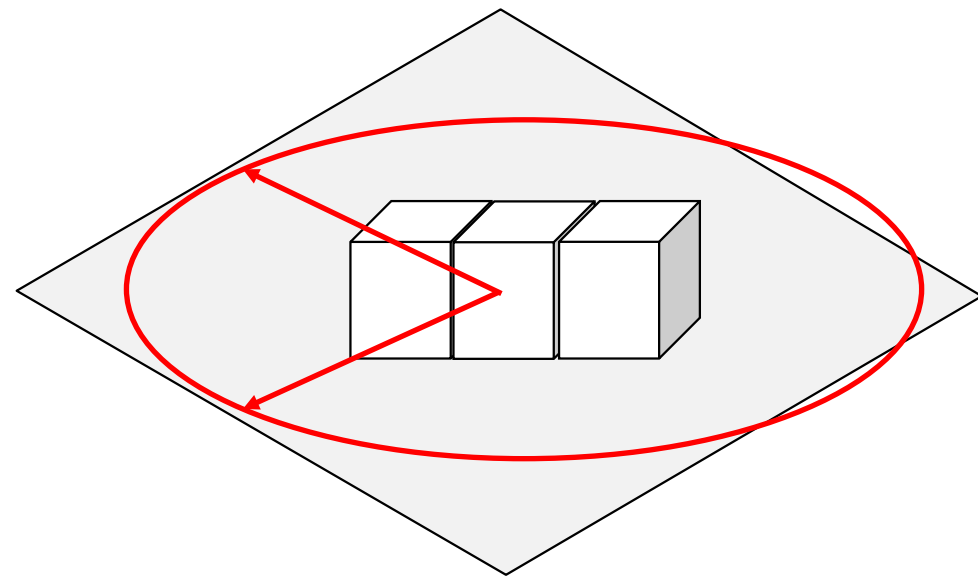
2. Zorgvuldig en beter benutten van de werklocaties



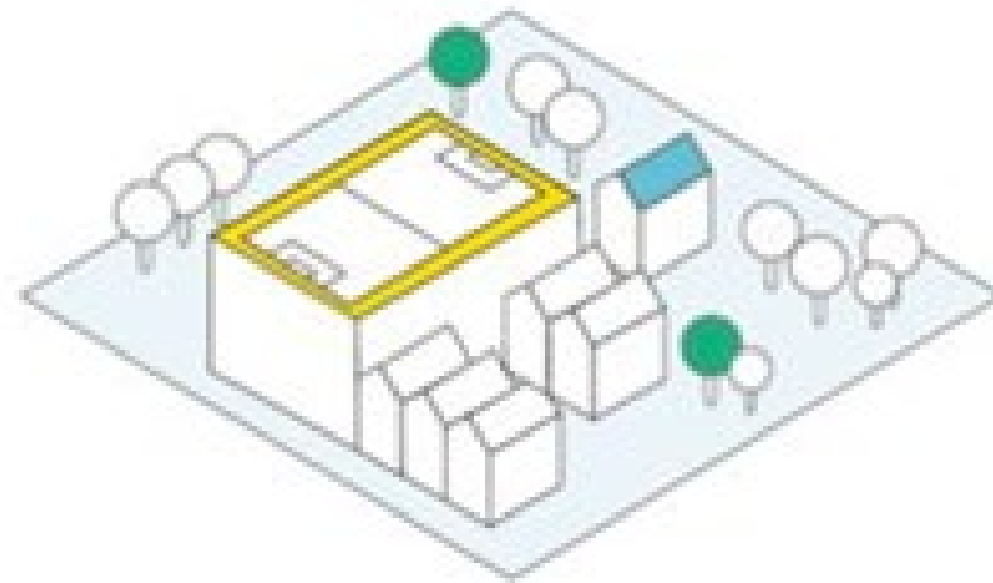
intensivering



hergebruik



milieuzonering &
hindercontouren



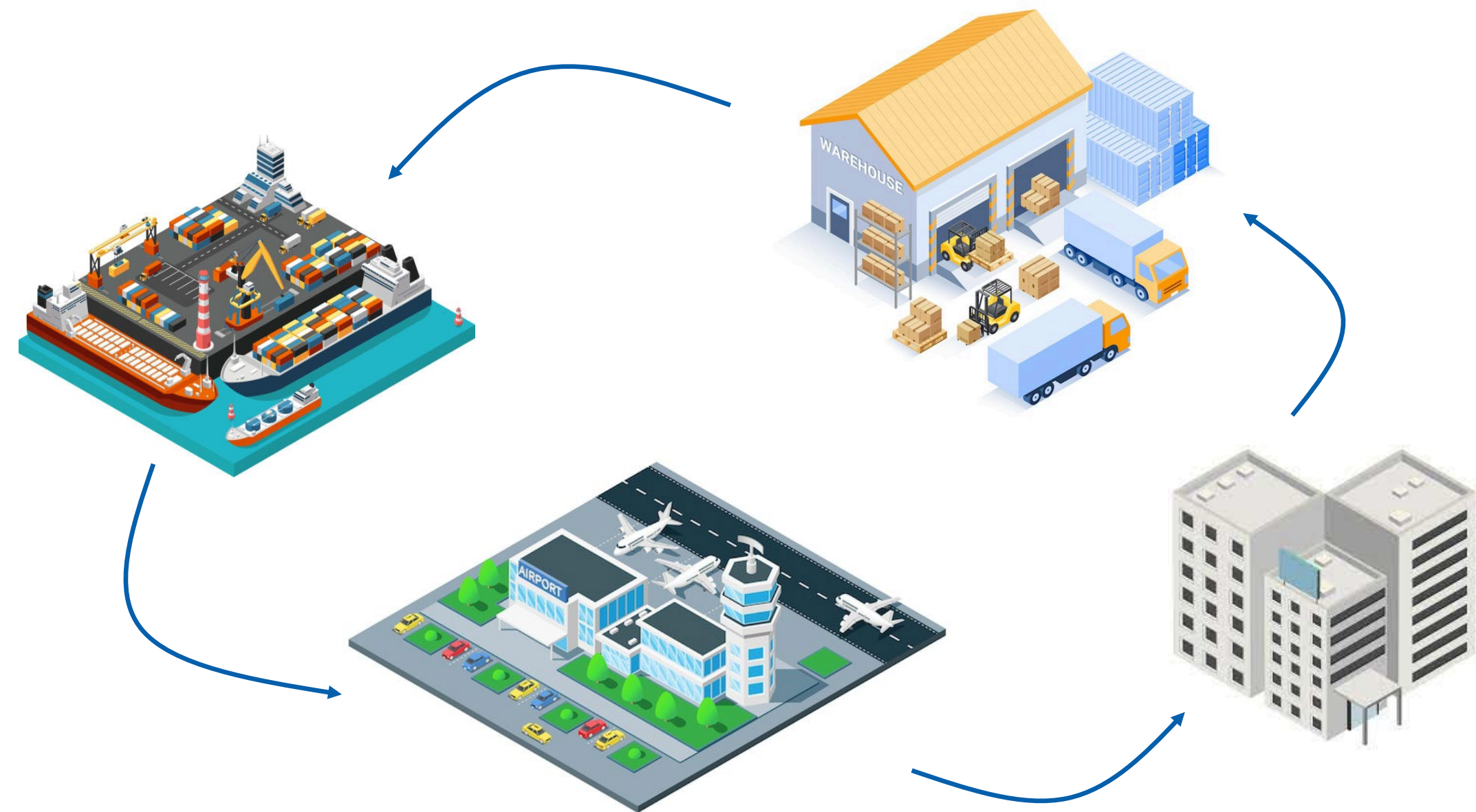
verweving



Ambities

3. *Selectieve en gerichte ontwikkeling van nieuwe werklocaties*

- 1) brede welvaart
- 2) verduurzaming van de economie
- 3) specialisaties in de deelregio



regionale meerwaarde (cluster & ecosystemen)



Voorkeursrichting

Ruimtelijk

Economische

Ontwikkeling



Kennis, informatie en monitoring

- Monitoring en databases formele en informele werklocaties
 - Status ontwikkeling (uitgifte)
 - Leegstand & veroudering
 - Kwaliteit
- Kwantitatieve en kwalitatieve prognoses of ramingen
 - Kantoren
 - Bedrijventerreinen
 - Koopstromenonderzoeken
- Onderzoek bedrijfsvestigingen buitengebied



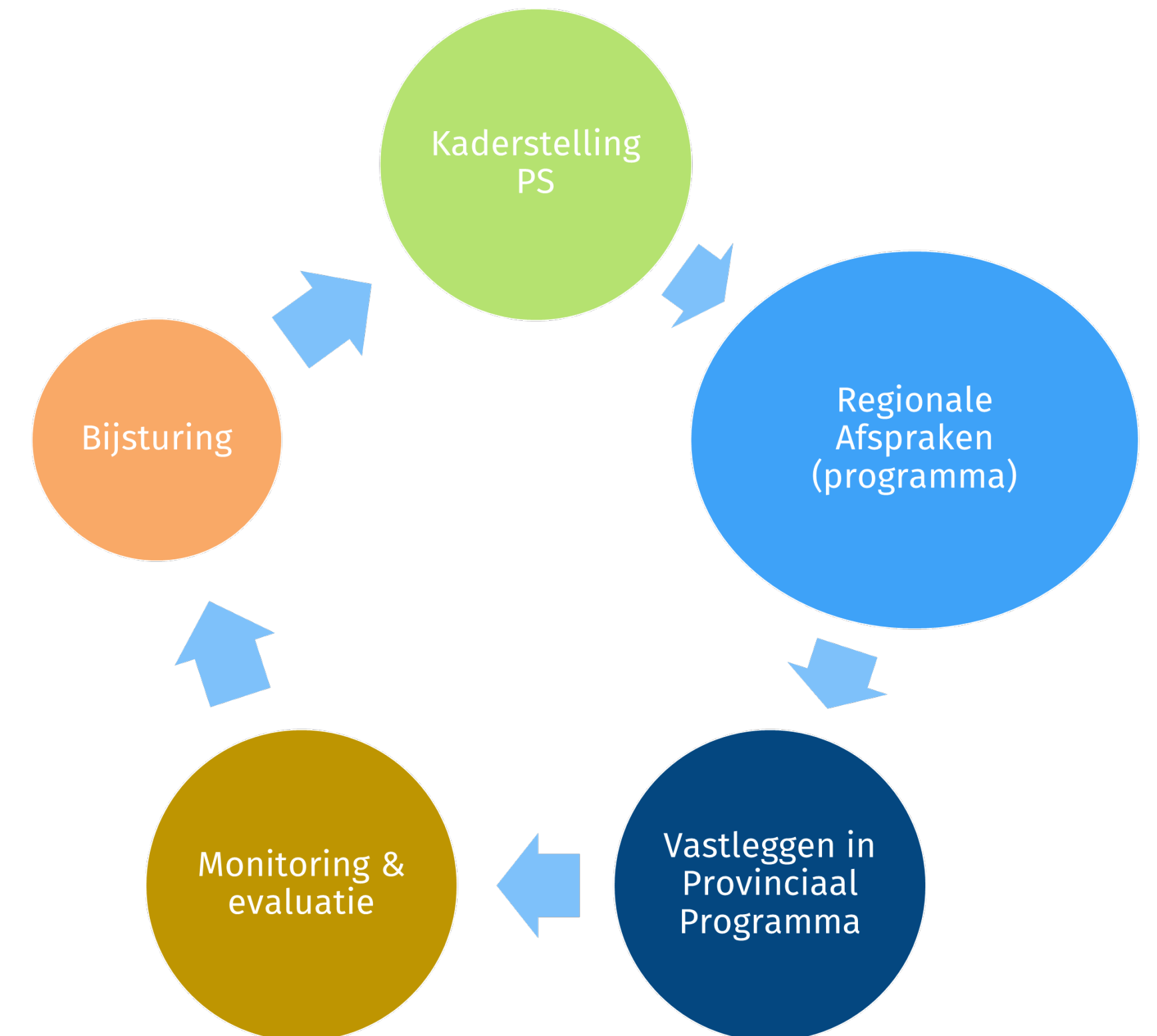
Investeren in toekomstbestendige werklocaties

- toekomstbestendige werklocaties
 - Herstructurering veroudering en leegstand
 - Intensief & meervoudig ruimtegebruik
- Aanpak verduurzaming bedrijventerreinen
 - Organisatiegraad & Energietransitie
- Herstructureringsmaatschappij Flevoland
- Klimaatadaptieve en natuurinclusieve bedrijventerreinen
- vitale kernen en binnensteden



Intensivering bestaand ruimtelijk-economisch beleid

- Bescherming bestaande voorraad (hogere milieucategorieën en hindercontouren)
- Koppeling bestaand aan nieuw
- Regionale programmeringsafspraken
- Regionale meerwaarde
- Interprovinciale en regionale samenwerking



**Inbreng commissie
voorkeursrichting
programmaliijn 4
Ruimtelijk-economische ontwikkeling**

