



PROVINCIE  
FLEVOLAND

# SUP 3.0 Beeldvormend

Lelystad, november 2023



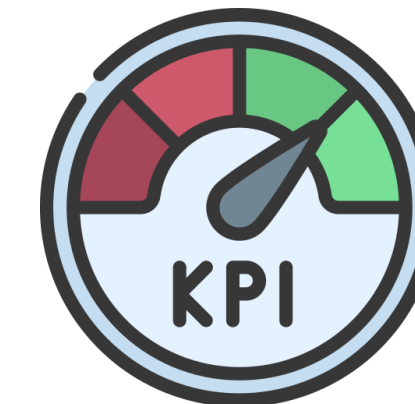
# Kader



**SUP 2015-2019**



**SUP 2.0 (2020-2023)**



# Reikwijdte



# Uitgangspunten Coalitieakkoord

Handhaven  
onderhoudsniveau wegen

Verhoging  
onderhoudsbudget

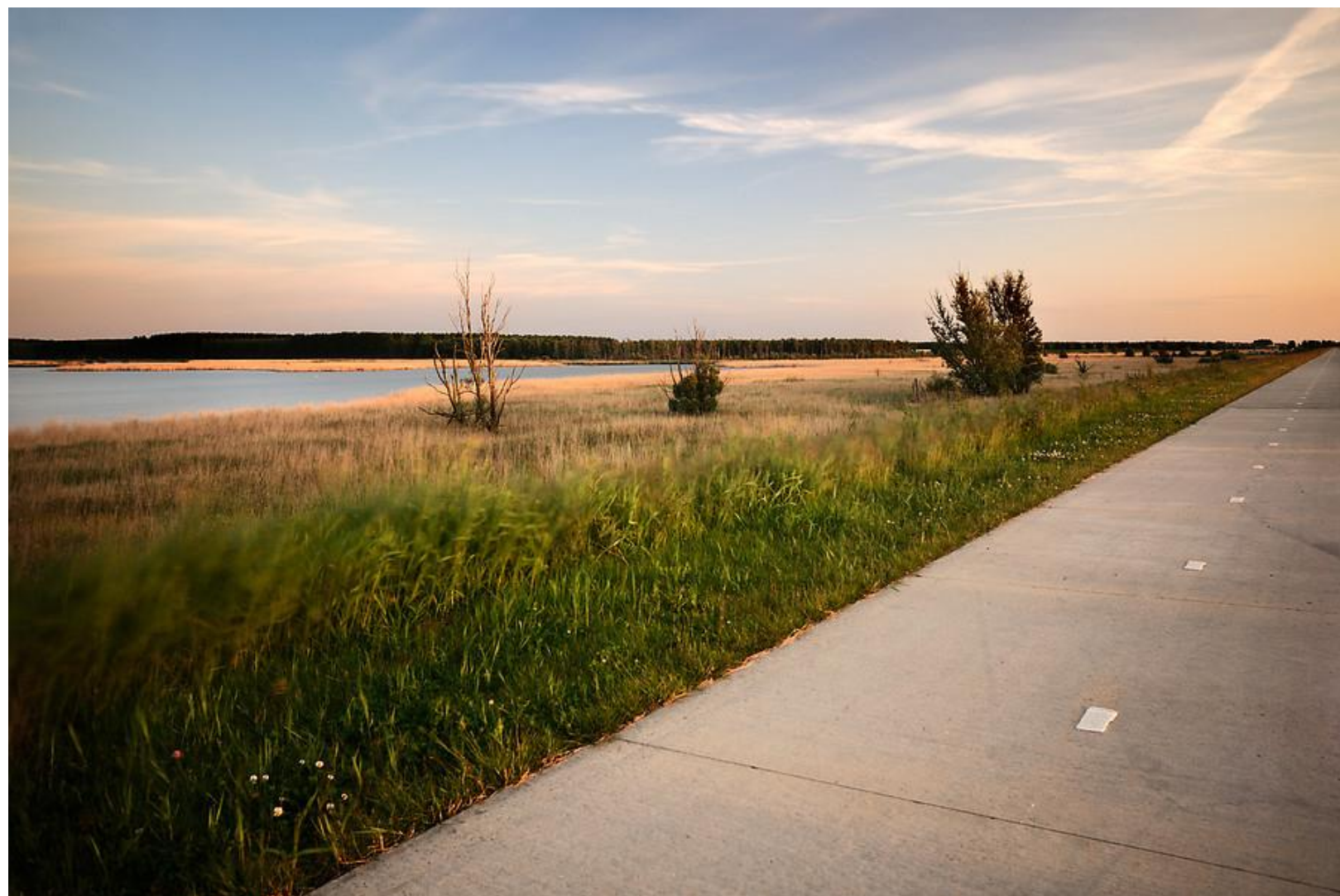
Eventuele tekorten niet  
ten koste van veiligheid

Structureel extra budget  
voor vervangingen

# Doel beheer en onderhoud

Het **veilig** en **beschikbaar** houden van onze infrastructuur.  
Op een effectieve en (kosten)efficiënte manier.

# Weginfrastructuur



Wegen	507 km
Fietspaden	366 km
Verkeersborden	8450 stuks
Bushaltes	178 stuk
Fietsbewegwijzering	1740 stuks

# Vaste Kunstwerken



Viaducten	72 stuks
Fiets- voetgangersbruggen	12 stuks
Tunnels/onderdoorgangen	10 stuks
Duikers	107 stuks

# Beweegbare Kunstwerken



Verkeersbruggen	4 stuks
Sluizen	3 stuks
Combi brug sluis	8 stuks
Bediencentrale	1 stuks
Lokale noodbediencentrale	2 stuks
Brugwachtershuisjes	8 stuks



# Vaarwegen



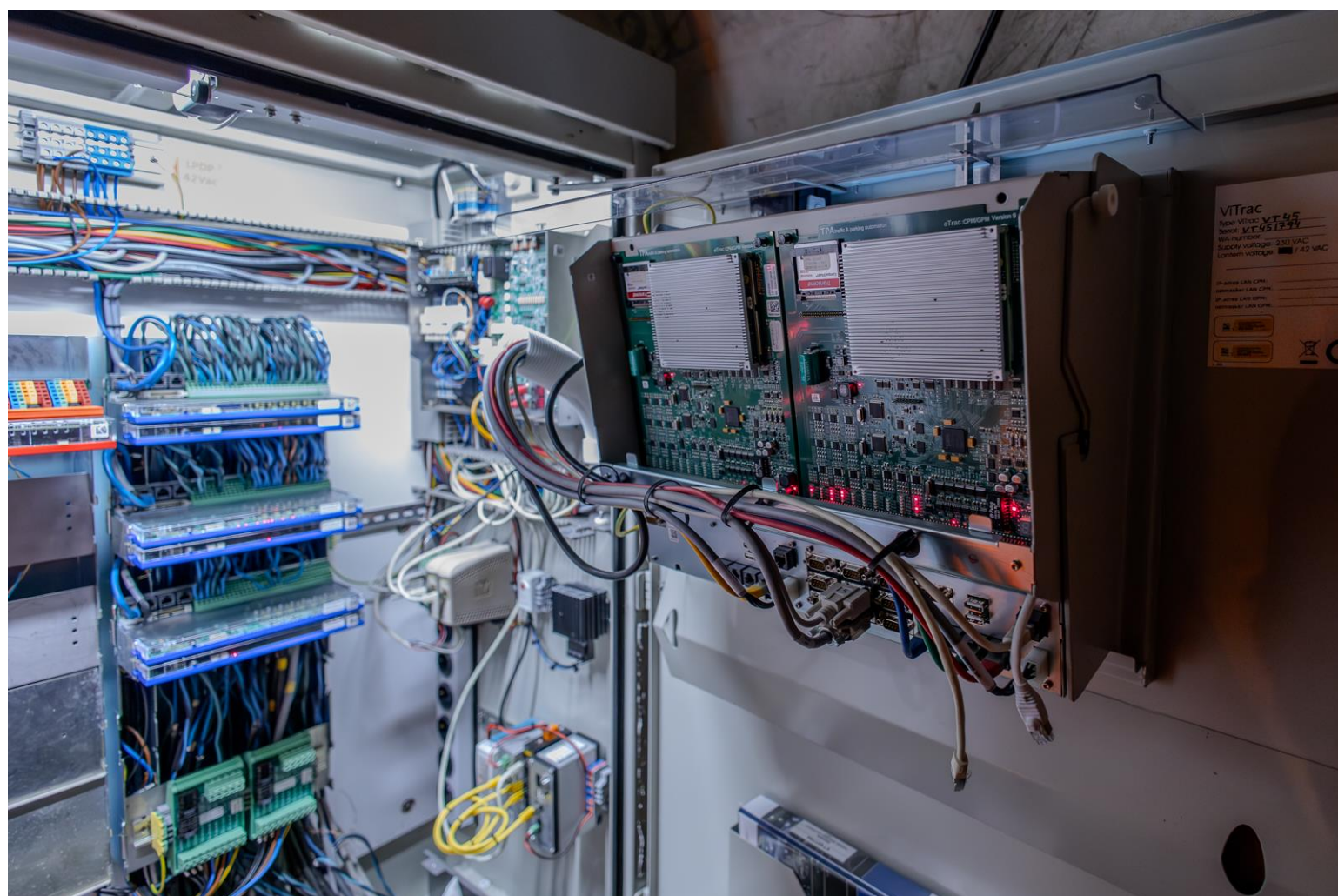
Vaarwegen	169 km
Oeverconstructies	317 km
Oevers	160 km
Passantensteigers	27 stuks

# Groen



Bomen	32223 stuks
Bos	105 ha
Wegbermen	1095 ha
Kavelsloten	587 km
Sierbeplanting	11 ha
Faunavorzieningen	54 stuks

# Verkeerslichten en Openbare verlichting



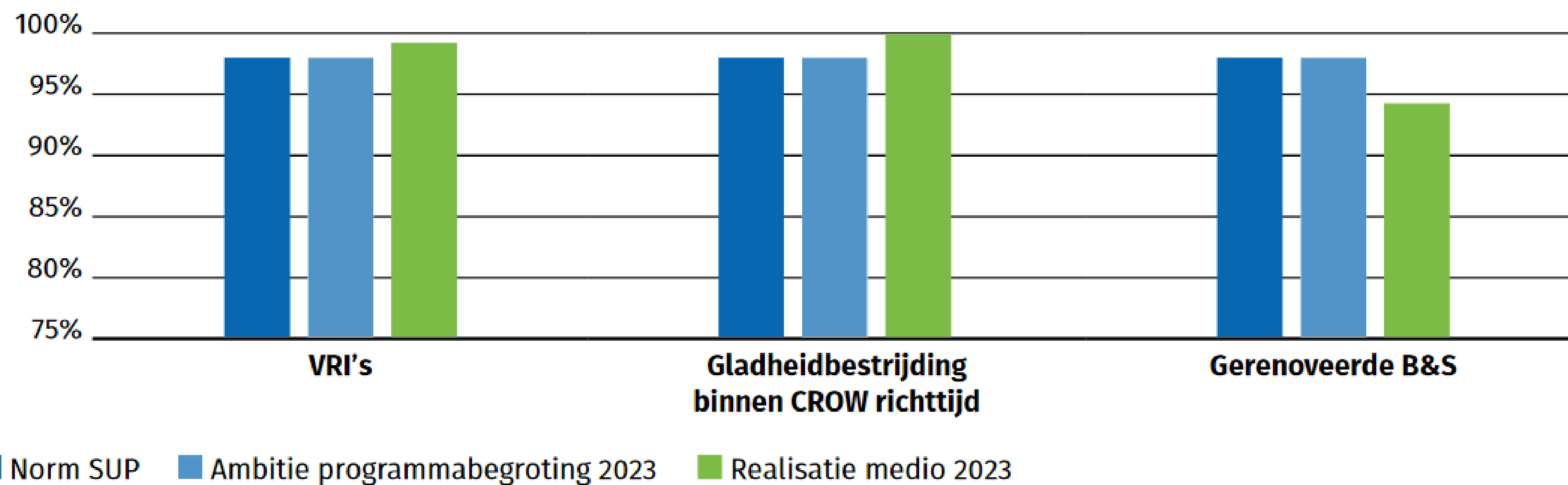
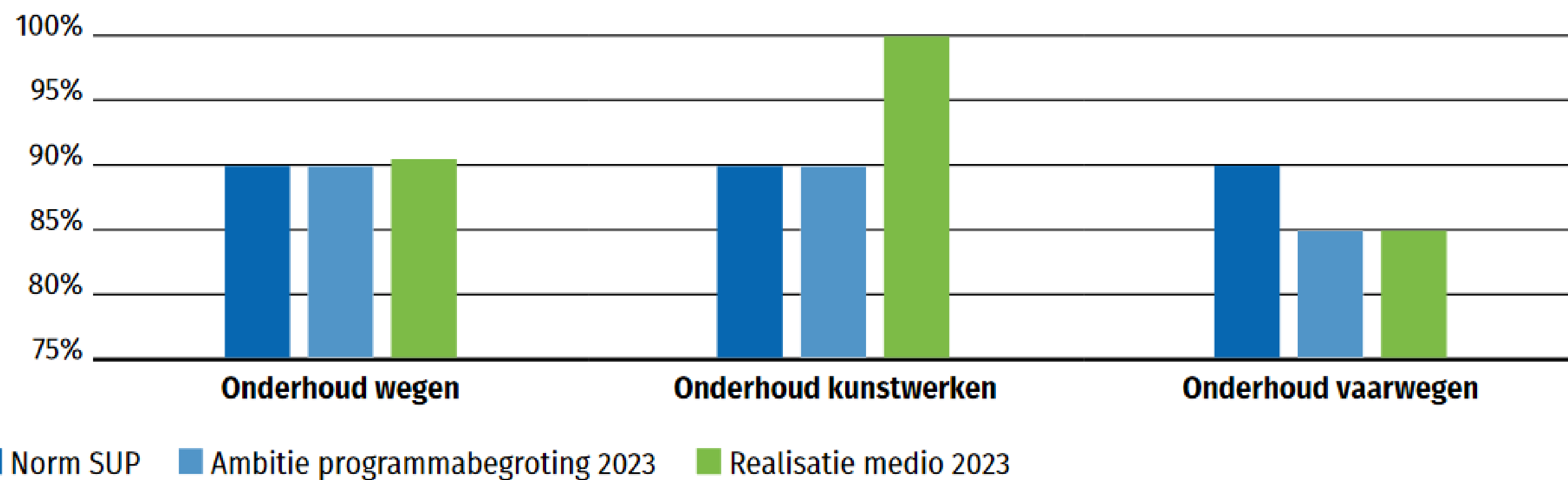
Installaties verlichting	139 stuks
Lichtmasten	2343 stuks
VRI	40 stuks
Routeinformatie	8 stuks

# Overig

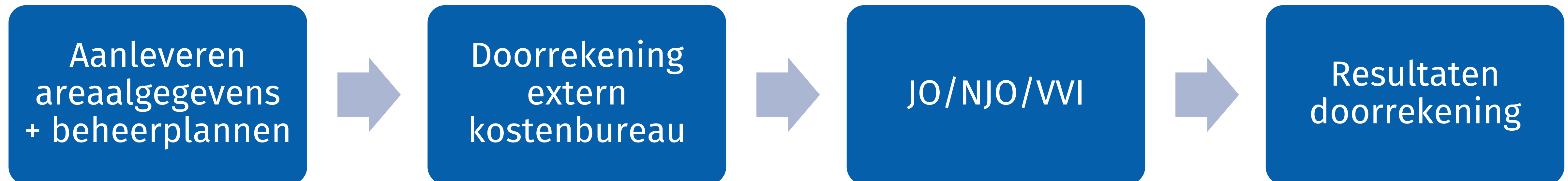


# Indicatoren

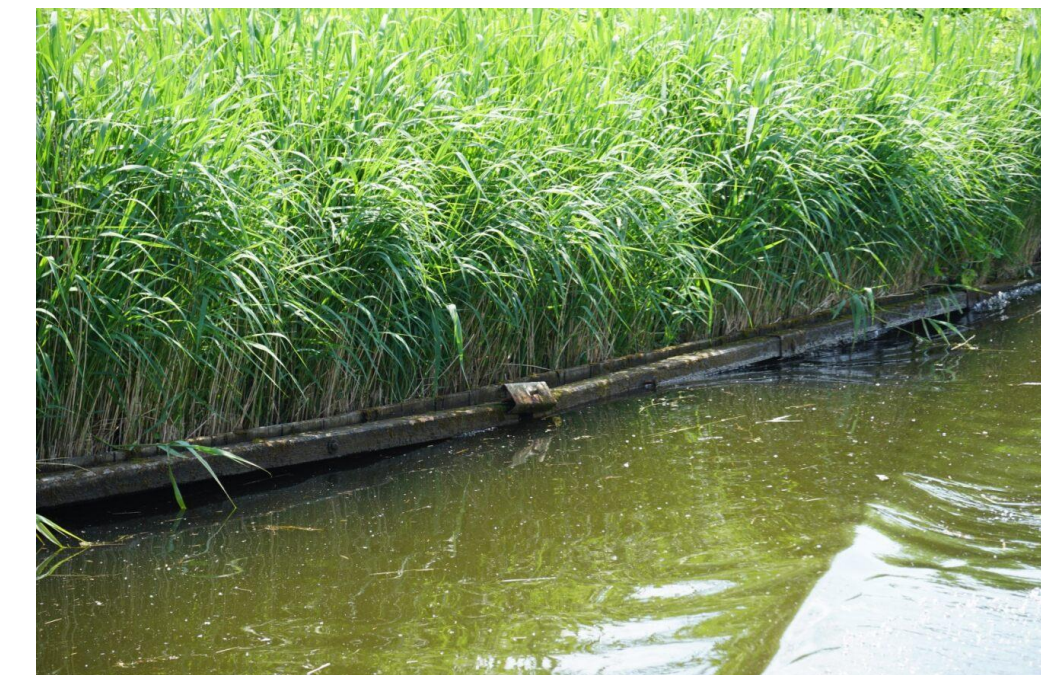
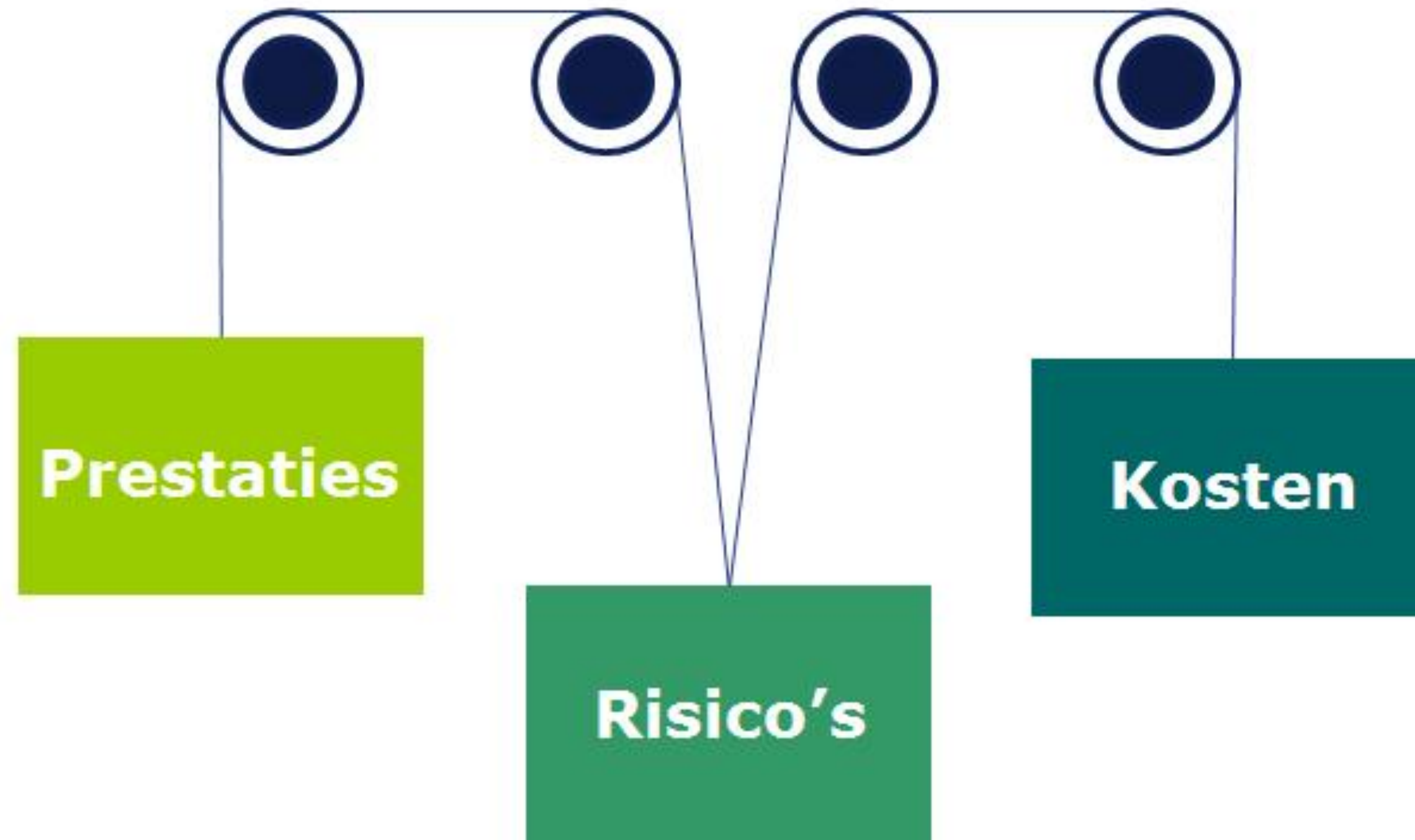
## Onderhoud voldoet minimaal aan niveau B



# Externe doorrekening beheerkosten



# Afwegen



# Onvoorspelbaarheid







**Vragen?**