



PROVINCIE  
FLEVOLAND

Energieweerbaarheid  
vergroten in Flevoland



# Inhoud

## Energieweerbaarheid Flevoland



01. Energiearmoede Flevoland in het kort
02. Huidige aanpak en behoeften gemeenten VERDIEPING DOOR PROVINCIE
03. Wat doen andere provincies?
04. Behoeften van onze gemeenten?
05. Landelijk onderzoeksprogramma energiearmoede
06. Opties regionaal energieprogramma VERDIEPING DOOR PROVINCIE



# › TNO Onderzoek Flevoland 2022 AANBEVELINGEN

## 1. Aanbevelingen

- › Verbeter databeschikbaarheid en -analyse
  - › Breid het energieloketten-ecosysteem uit
  - › Behartig Flevoland belangen
  - › Bereid korte termijn-hulp voor
- 
- Veel huishoudens zijn kwetsbaar voor energiearmoede; het aandeel huiseigenaren is hoog
  - De gemeenten Lelystad, Noordoostpolder en Dronten hebben hier het meest mee te maken





# Huidige aanpak van gemeenten

Alle gemeenten zien en voelen de urgentie van het groeiende energiearmoede probleem in Flevoland, maar kunnen het niet de aandacht geven die het verdient.

## Almere

- › Huurders: cadeaukaart voor witgoed en kleine maatregelen
- › Huis-aan-huis bezoek: Energiehulp aan huis\*
- › FIXbrigade actief voor aanbrengen duurzame materialen
- › Vervolgstep naar grootschalige isolatie wordt voorbereid\*

## Dronten

- › Cadeaukaarten en advies door energieloket
- › Isolatie onderdeel van uitvoering transitievisie warmte

## Lelystad

- › Isolatie van woningen
- › Cadeaukaart voor witgoed
- › Energiecoaches op gedragsverandering
- › Bijeenkomsten energiebesparing door klimaatburgemeester
- › Collectieve inkoop zonnepanelen



## Noordoostpolder

- › Energiecoaches door 'winst uit je woning' voor advies en uitvoering kleine maatregelen
- › Cadeaukaart voor energiebesparende producten
- › Grote inkoop isolatie actie voor woningeigenaren >130% inkomen\*
- › Kleine inkoopactie voor woningeigenaren <130% inkomen met eenmalige bijdrage van €1500\*

## Urk

- › Energiebesparingsactie
- › Woningeigenaar: advies en <120% inkomen: isolatie à €4000\*
- › Woningeigenaar: advies en isolatie à €1350 voor DEGF labels\*
- › Huurders: gratis adviesgesprek en energiebesparende producten
- › Energieloket voor advies over aanschaf zonnepanelen e.a.

## Zeewolde

- › Spaarboxen voor huurders
- › Energiecoaches van Veluwe Duurzaam wordt voorbereid
- › Budgetbeheer en financieel spreekuur
- › Woningcorporatie is belemmering bij verduurzaming

# Voorbeelden provinciale activiteiten op energiearmoede

## Noord-Holland

- SPDE – Servicepunt duurzame energie
  - Informatievoorziening subsidies, webinars, spreekuur, tools

## Utrecht

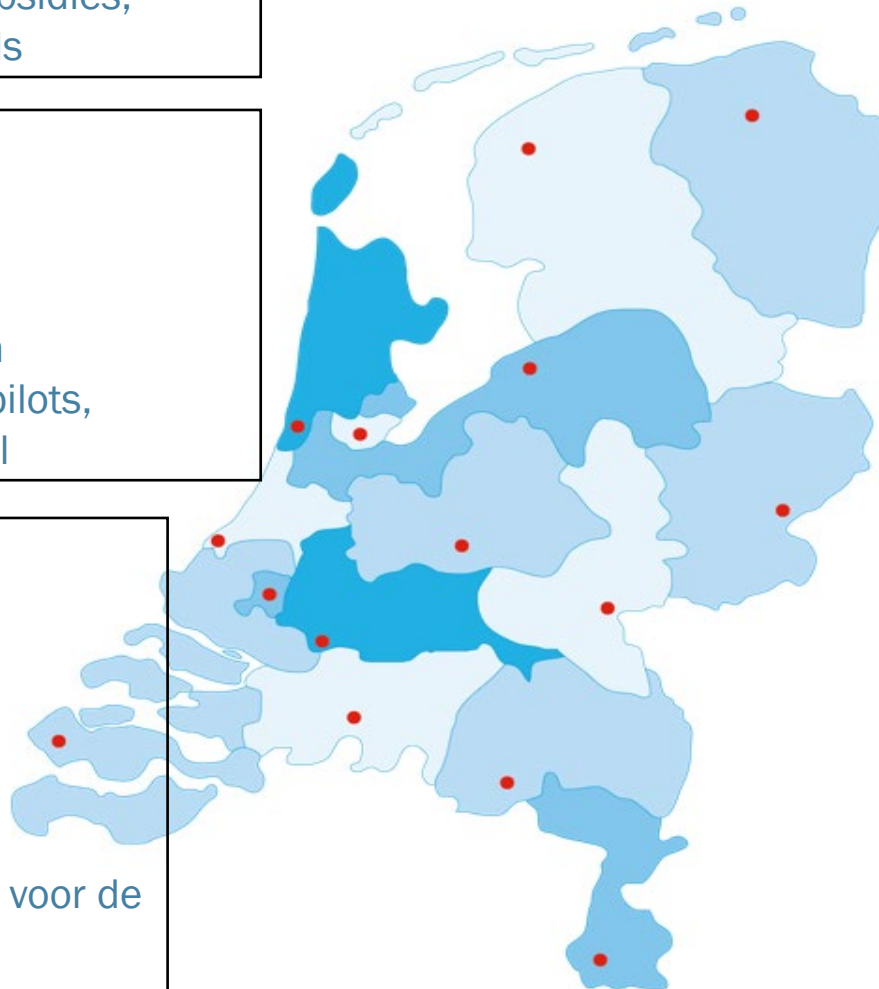
### Meerjarig programma

- Leerkringen
- Financiering lokale projecten
- EDC: energiediensten centrum
  - Tooling, NIP aanvragen, pilots, dataverzameling, flexpool

## Zuid-Holland

### Meerjarig programma

- Leerkringen met 9 gemeenten
- Onderzoek - effectmetingen
- Pilots – o.a. ontzorgingstraject verduurzaming
- NPLV wijken- werkgelegenheid voor de doelgroep



## Groningen

- Flexpool energiecoaches voor gemeenten
- Lokaal bedrijvenloket voor isolatiemaatregelen

## Drenthe

- Drents Isolatie Offensief:
- Huiseigenaren met een inkomen tot 130% krijgen isolatietraject aangeboden
- Bedrijvenloket voor isolatiemaatregelen

## Limburg

- Kwartiermaker in gesprek met gemeenten, woningcorporaties, en RES'sen
- Limburgs actieplan: energiecoaches, ondersteuningspool



# Wat doen andere provincies?

## *Zuid Holland*

**Inzet provincie ZH** op versterken, versnellen of verbeteren van activiteiten door gemeenten

- › Maximaal € 15.000 / wijk op provinciale kosten binnen 1 kalenderjaar
- › PZH organiseert opdrachtverlening – facturering.
- › Mogelijkheden zijn hulp bij energiebesparing, participatie trajecten, dataverzameling en andere specifieke thema's.
- › Organiseren van leerkringen, voor grote en kleine gemeenten
- › Organiseren van webinars en bijeenkomsten

## **In relatie tot Flevoland**

- › In Flevoland hebben we de specifieke behoeften van gemeenten in kaart gebracht
- › Een uitgebreid menu is overbodig. We kunnen inzetten op versterken, versnellen of verbeteren van activiteiten in lijn met de behoeften van gemeenten.



# Wat doen andere provincies?

## Drenthe

**Inzet provincie Drenthe** op regionale isolatie subsidieregeling

- › Aanleiding is weinig tot geen actie na bezoek energieloket voor verduurzaming;
- › Doel is om de isolatie te versnellen en woningeigenaren te begeleiden van advies naar actie;
- › Huishoudens met een inkomen tot 130% van het sociaal minimum kunnen tot €2.500,-aanvragen voor bodem-, vloer- of spouwmuurisolatie;
- › Subsidie voor de minima, isolatie voor iedereen;
- › Direct terug te zien in energieverbruik.

**In relatie tot Flevoland**

- › Urk heeft een vergelijkbare regeling;
- › Gemeenten willen zelf beslissen over hun woningvoorraad;
- › Gemeenten ontvangen SPUK gelden van het Rijk voor een lokale isolatie aanpak;
- › Mogelijkheid om gemeenten met financiële middelen ruimte te bieden om een regeling op te zetten of uit te breiden.

# Landelijk Onderzoeksprogramma Energiearmoede Flevoland

Koen Straver | Beeldvorming Flevoland



## Waar hebben gemeentes behoefte aan in Flevoland?<sup>1)</sup>

- Blijven inzetten op betere datavoorziening en kennisdelen<sup>2)</sup>, wat leidt tot gerichtere aanpak voor verschillende doelgroepen/locatie/type woningen.
- Er is vraag naar effectmetingen voor het in kaart brengen van gedragsinzichten en vervolgstappen
- Regie pakken op regionale samenwerkingen met bijv. woningcorporaties
- Uitgeven van een aantal energiemonitors om gedragsverandering te stimuleren – data verzamelen
- Via de gemeentes het effectief inzetten van de FIXbrigade



1) op basis van een rondvraag bij de 6 gemeentes van de provincie Flevoland, uitgevoerd door een beleidsmedewerker van de provincie Flevoland

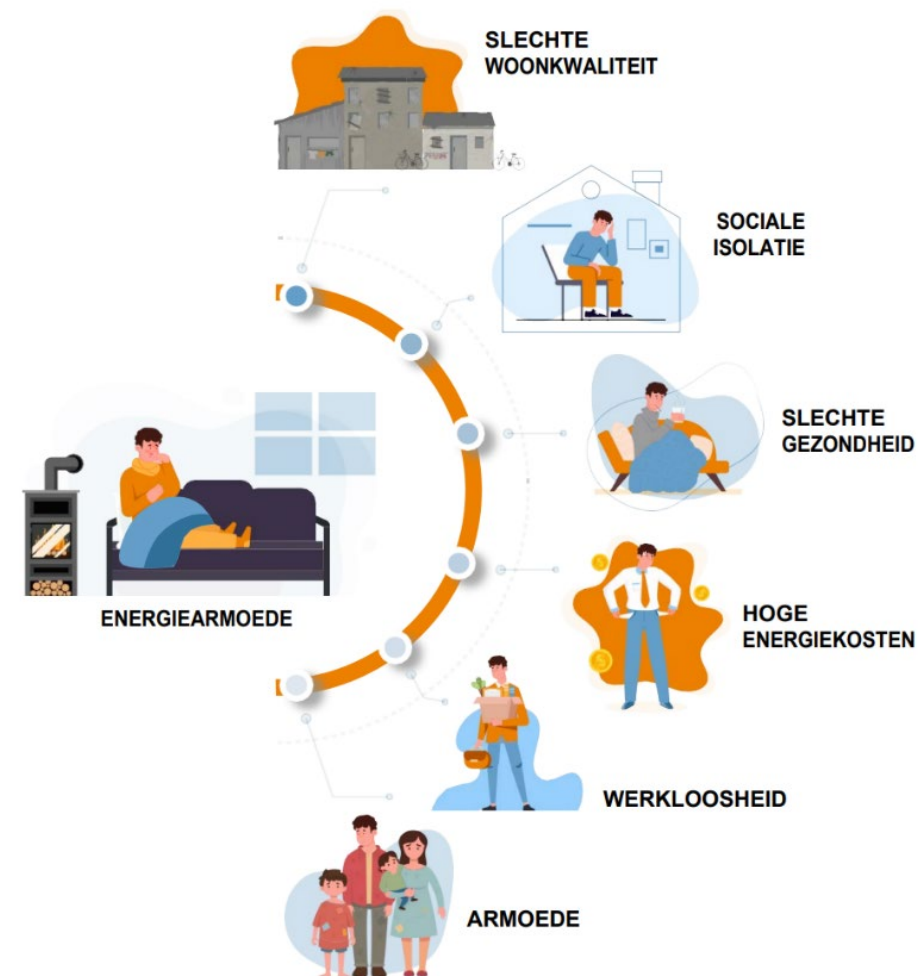
2) Dik Onderstreept = onderdeel van het programma

# › HUIDIGE EFFECTMETINGEN (WINTER 2022-2023)

## HYPOTHESES

Interventies zullen mogelijk op verschillende facetten die relateren aan energiearmoede een positief effect hebben:

1. Het wooncomfort verbeteren
2. Sociale isolatie reduceren
3. Fysieke en mentale gezondheid verbeteren
4. Energieverbruik en financiële stress reduceren
5. Werkloosheid en armoede reduceren
6. Duurzaam gedrag verhogen



# RENOVATIES – ENERGIECOACHES/FIXERS - WITGOEDREGELINGEN VOOR ENERGIEARME HUISHOUDENS: WAT LEVERT HET OP?



Ymere



zowonen

VESTIA

# Landelijk Onderzoeksprogramma Energiearmoede

## 1. Inzicht in de situatie

- Nationale en regionale monitor energiearmoede (CBS data)

*Waar zit de energiearmoede en hoe erg is deze?*

- Kwalitatieve energiearmoede monitor  
*Inzicht in de situatie van energiearmoede vanuit de mens gezien achter de voordeur.*
- Effectmetingen van energiearmoede aanpakken

*Welke maatregelen sorteren het beste effect om energiearmoede te bestrijden.*



## 2. Kennis voor effectief beleid

- State-of-the-art kennis energiearmoedebeleid  
*De laatste inzichten uit de (internationale) wetenschap worden samengevat in een jaarlijkse state-of-the-art kennis publicatie*
- Uitwisseling van internationale expertise  
*In samenwerking met RVO worden internationale experts uitgenodigd om de aanpak van energiearmoede in andere landen te kennen*
- Workshops ondersteuning landelijke beleidsdoelstelling en strategie  
*Samen met ministeries wordt een proces gestart om te komen tot een visie, strategie en integrale aanpak van energiearmoede in Nederland.*
- Expertteam energiearmoede  
*Deze experts zijn op afroepbasis beschikbaar voor ministeries en provincies om kennis en expertise te ontsluiten bij acute en/of specialistische vraagstukken de praktijk*

## 3. Versnellen implementatie

- Overzicht bestaande aanpakken en lessen

*Om elkaar te helpen en om gedaan werk zoveel mogelijk bereik te laten hebben worden overzichten van beschikbare regelingen & aanpakken gemaakt, alsmede overzichten van bestaande kennis ontwikkeld met aanvullingen vanuit de geleerde lessen uit het programma.*

- Implementatie: de stand van het land

*halfjaarlijkse publicatie op basis van resultaten van een enquête gehouden onder gemeenten over de uitvoer van beleid, en interviews met stakeholders*

- Leerkringen voor kort-cyclisch kennis delen

*Leerkringen en werksessies die bijdragen aan het versnellen van implementatie en opschaling van effectieve instrumenten*

## Daarnaast biedt het onderzoeksprogramma

- Meerdere effectmetingen in de eigen provincie
- Ondersteuning bij de uitvoer en kennisdeling bij leerkringen van gemeenten en/of woningcorporaties
- Rapportages van nieuwste cijfers rondom energiarmede op provinciaal niveau
- Directe samenwerking met BZK, SZW en EZK over energiarmede beleid



## Opties Regionaal energie(bespaar) programma?



Provincie Flevoland: Regionaal Energie(bespaar)programma \*

› **Bedankt voor  
UW AANDACHT**