

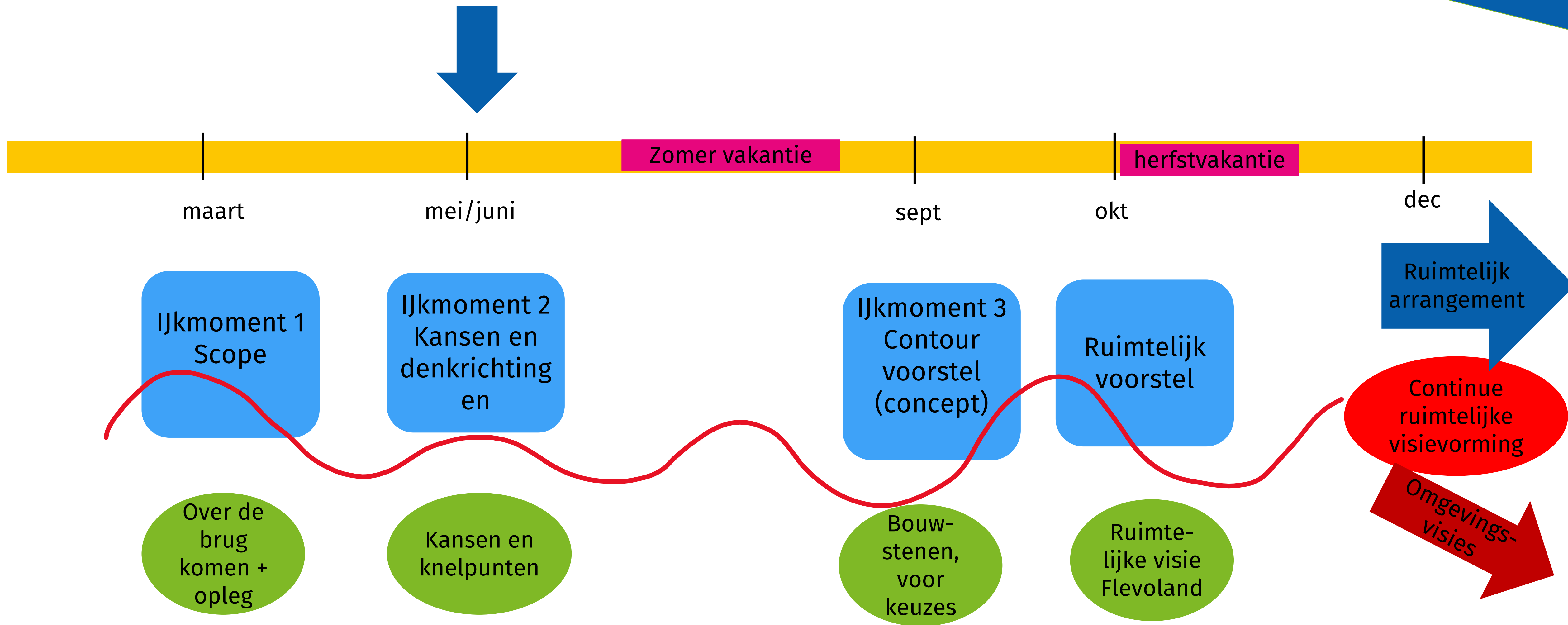


PROVINCIE
FLEVOLAND

Programma NOVEX Ijkmoment 2 Provincie Flevoland

Beeldvorming PS 7 juni 2023

Tijdslijn ruimtelijke puzzel 2023



Ijkmoment 1 – scope = Strategische Agenda Flevoland

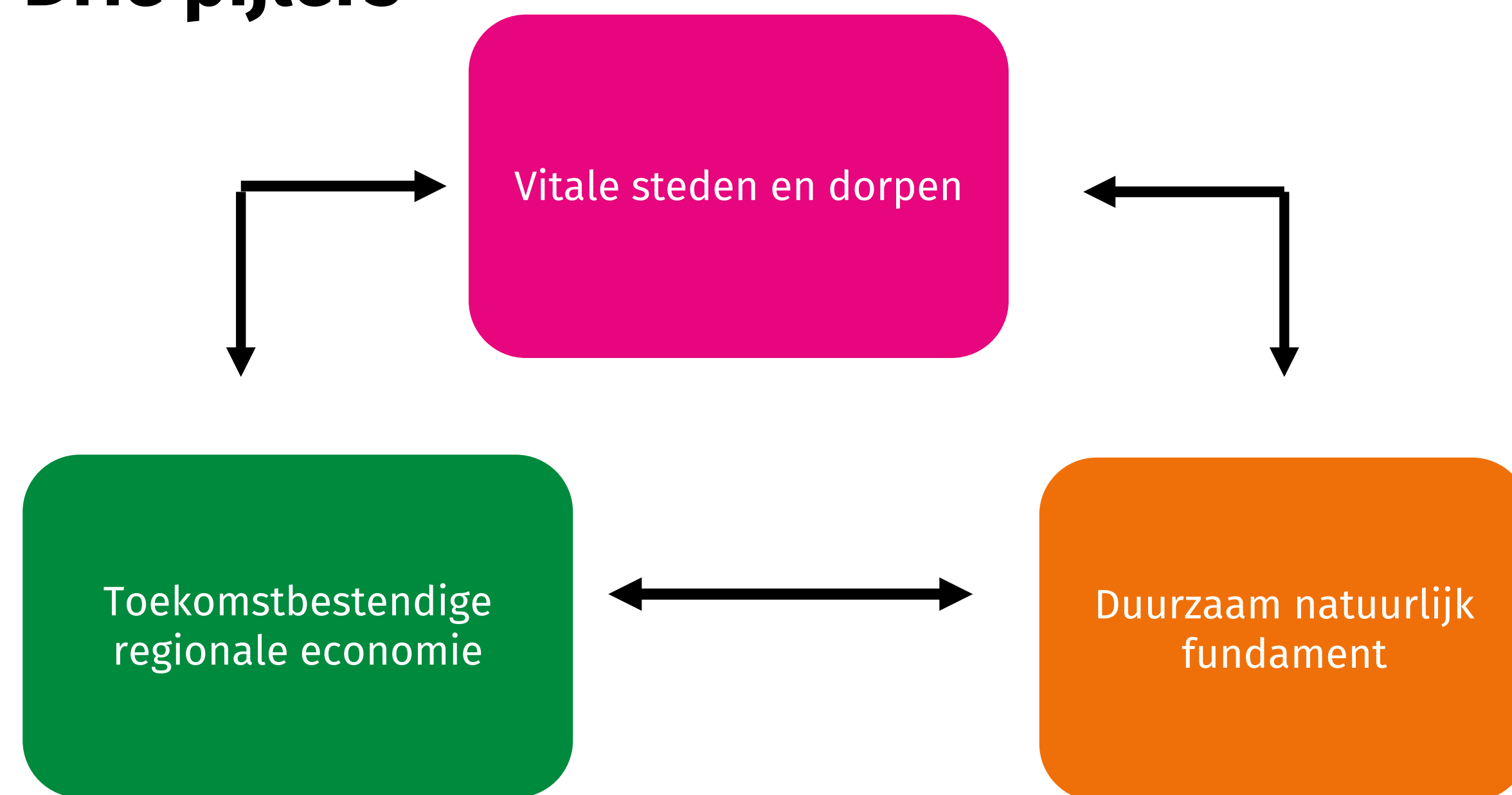


Over de brug komen

Strategische Agenda Flevoland 1.0

18 februari 2022

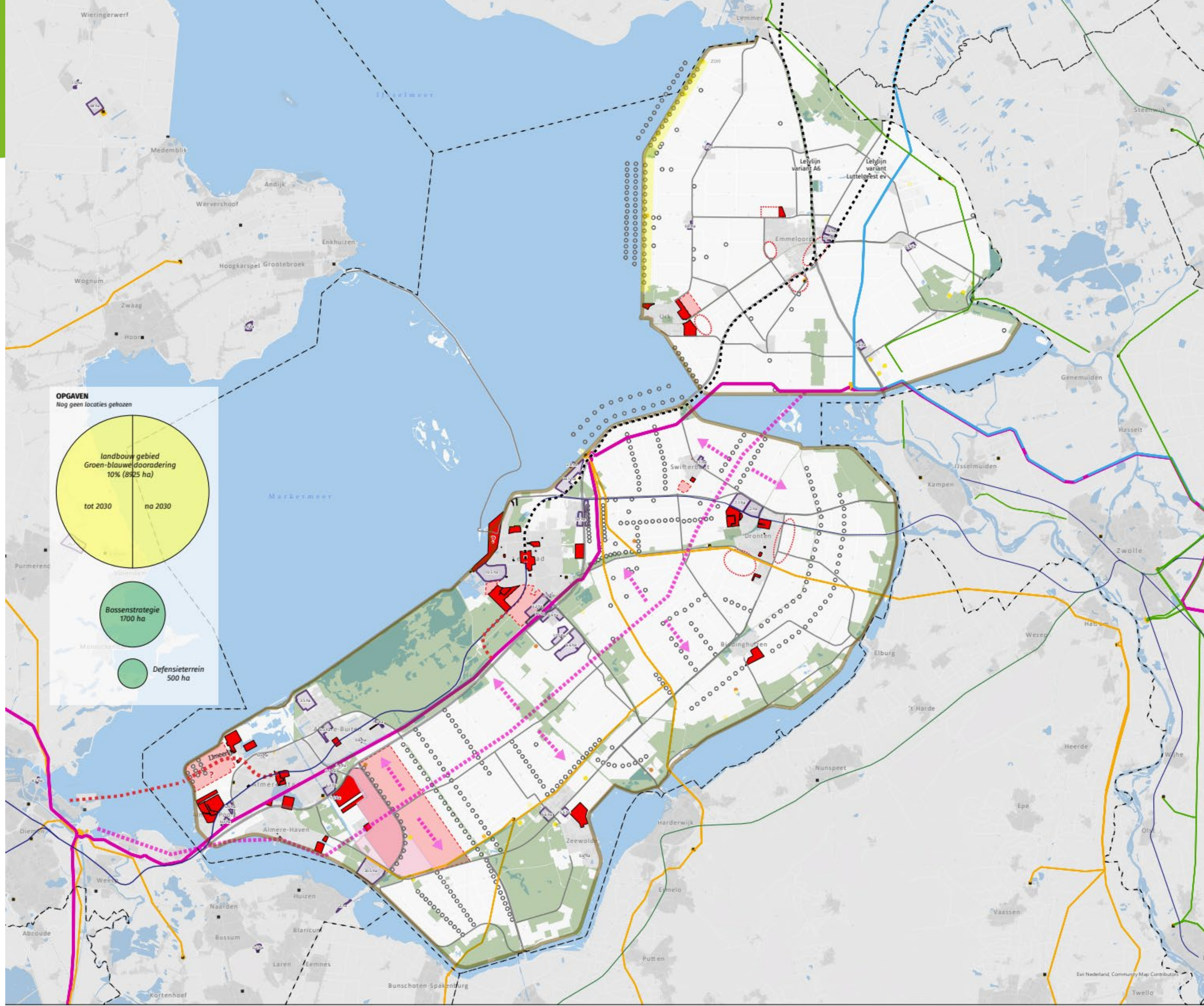
Drie pijlers



Opgaven Flevoland

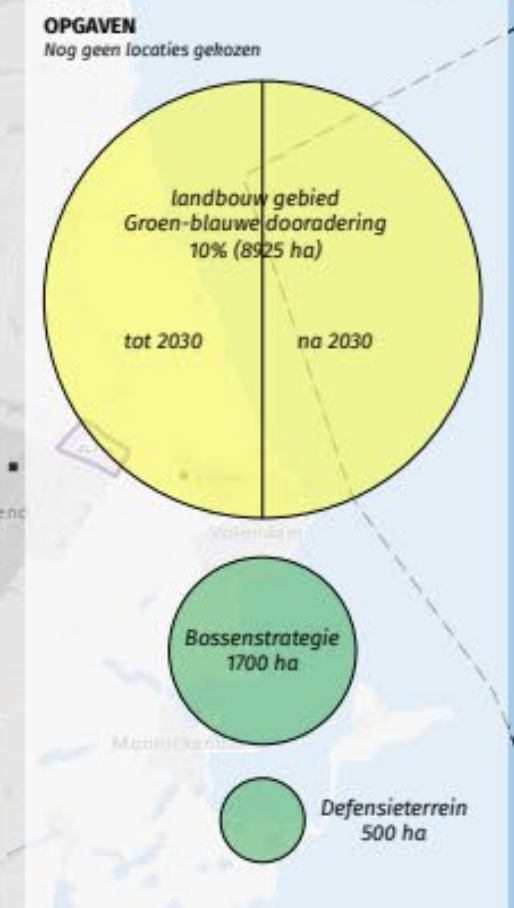
- **Vitale steden en dorpen**
 - We bouwen geen woningen maar een samenleving.
 - Door snelle groei – achterstanden op zorg en cultuur
- **Toekomstbestendige economie**
 - Verbetering woon-werkbalans - meer werkgelegenheid in Flevoland
 - Opschalen innovatieve technologieën, incl. (hoger) onderwijs
 - Toekomst voor de landbouw (transitie-opgave)
- **Water en bodem sturend**
 - Bodemdaling & verzilting
 - Waterveiligheid en drinkwater

Ijkmoment 2 – Kansen en denkrichtingen 2030



Kaart 2030

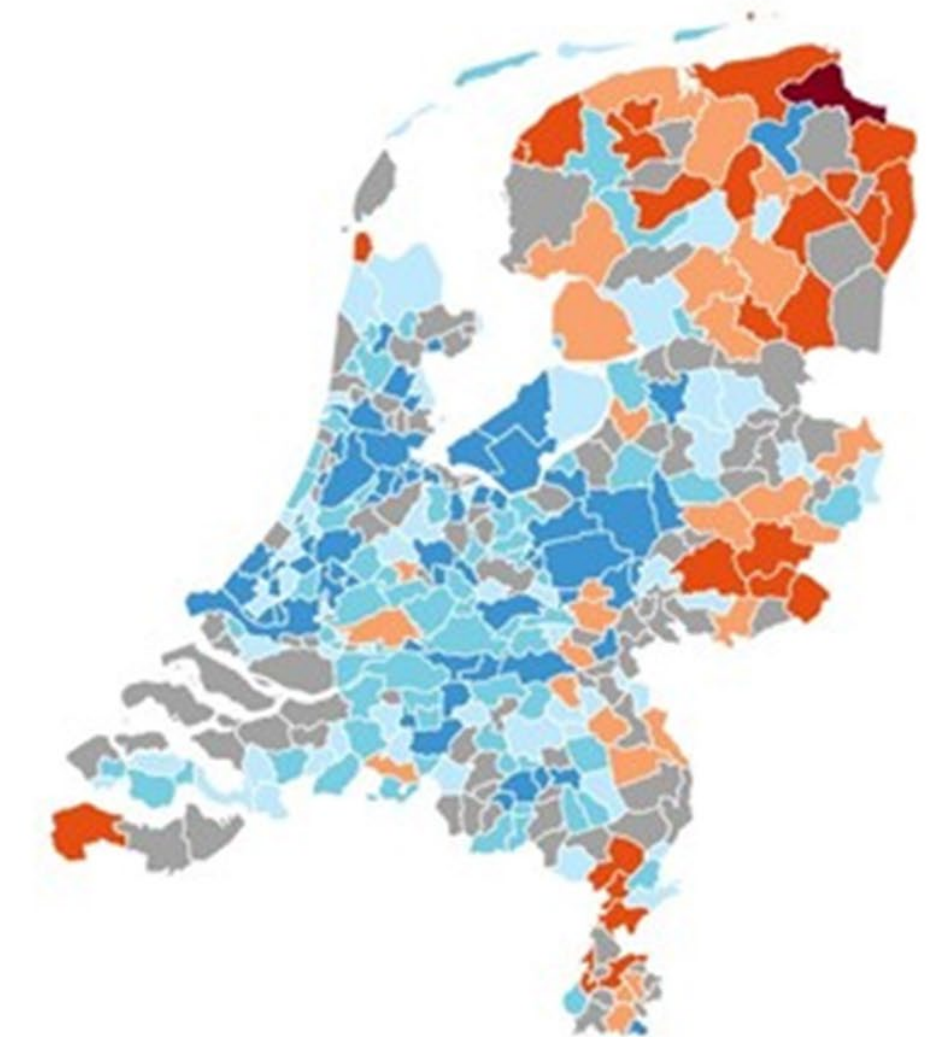
- Provincie
- Natuurnetwerk Flevoland
- Hoogspanning leiding - bovengronds (Tennet, 2022)
 - 110
 - 150
 - 220
 - 380
 - trace_380kv
- Locatie stations
- Hoogspanning station (Tennet, 2022)
- Zonneparken Flevoland (Provincie Flevoland, 2022)
 - Bouw/installatie
 - Ontwerp
 - Vaststelling
 - In Bedrijf
- Windturbines (2030)
- IJmeerlijn
- Lelylijn varianten
- dijken
- Provinciale wegen
- Snelweg
- Bedrijventerreinen: hard planaanbod tot 2030 (Plabeka, 2022)
- Bestem.plingeb. Oosterwold (Gemeente Almere, 2017)
- Woningbouwplannen (o.b.v. Studio Scale, 2020)
 - woningbouwplannen tot 2030
 - woningbouwplannen na 2030
 - extra zoekruimte woningbouw



Grote ruimtelijke opgaven

- 40.000 woningen
- Infrastructuur (wegen, OV)
- Ruimtelijk/econ aanpak – bedrijventerreinen
- Energie-infrastructuur
- Progr. landelijk gebied (bos, groen/blauw, landbouw)
- Kazerne

Pijler: Vitale steden en dorpen

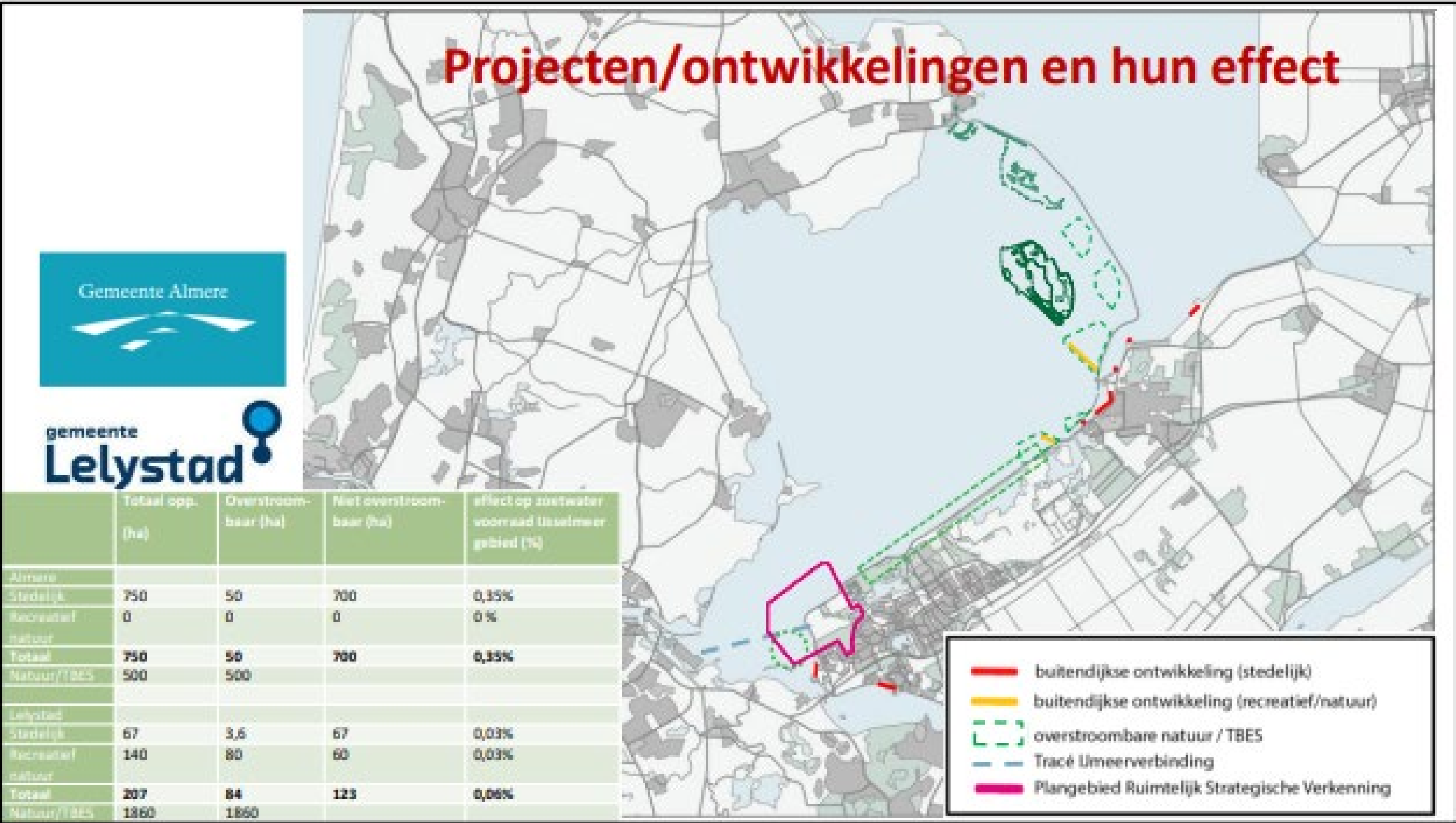


Drie (vier)dubbele opgave

- Forse bouwopgaven (40.000 woningen)
- Renovatie verouderde woningen/eenzijdige wijken (new towns)
- Achterstanden zorg, welzijn, cultuur (incl dubbele vergrijzing)
- Klimaatmaatregelen



Toevoegen stedelijke kwaliteit - smoel aan het water

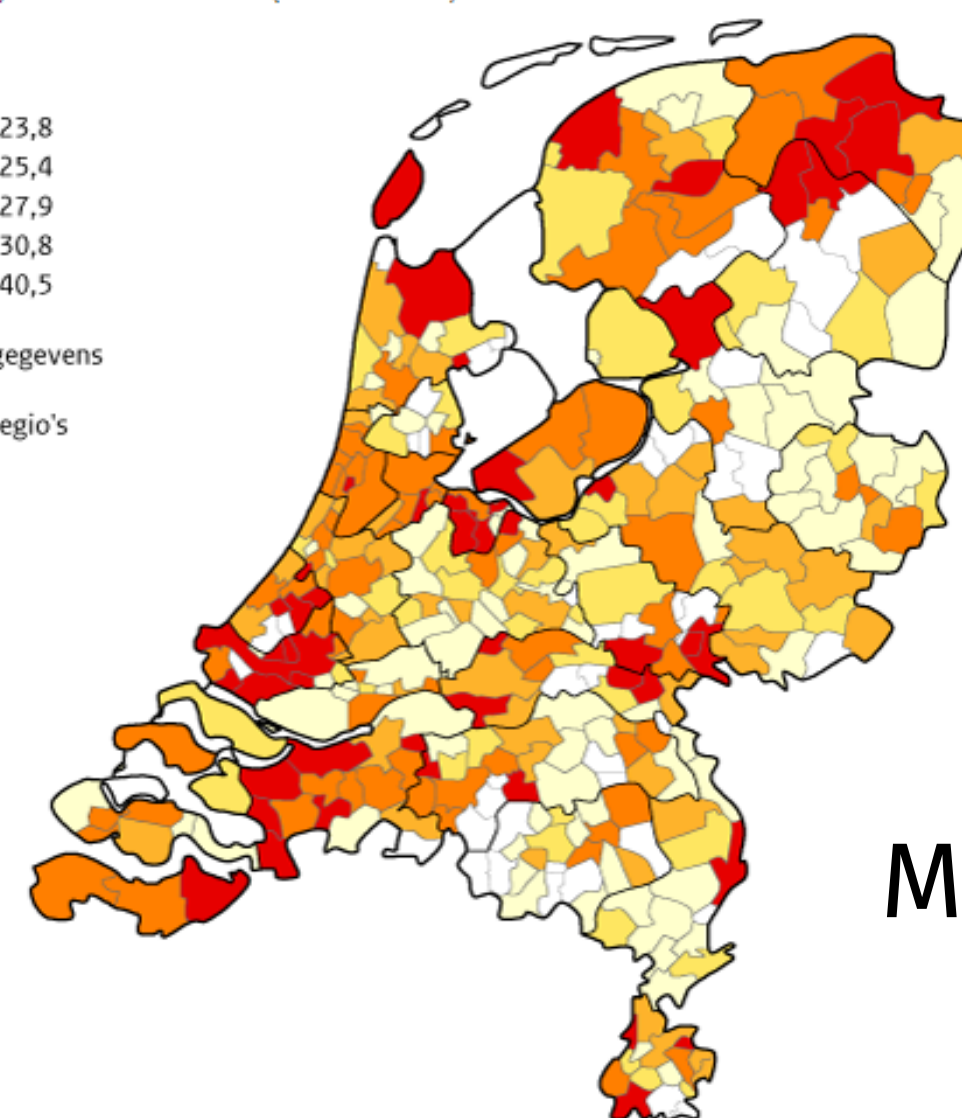
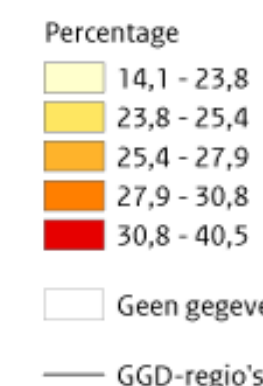


Knelpunt zorg & welzijn



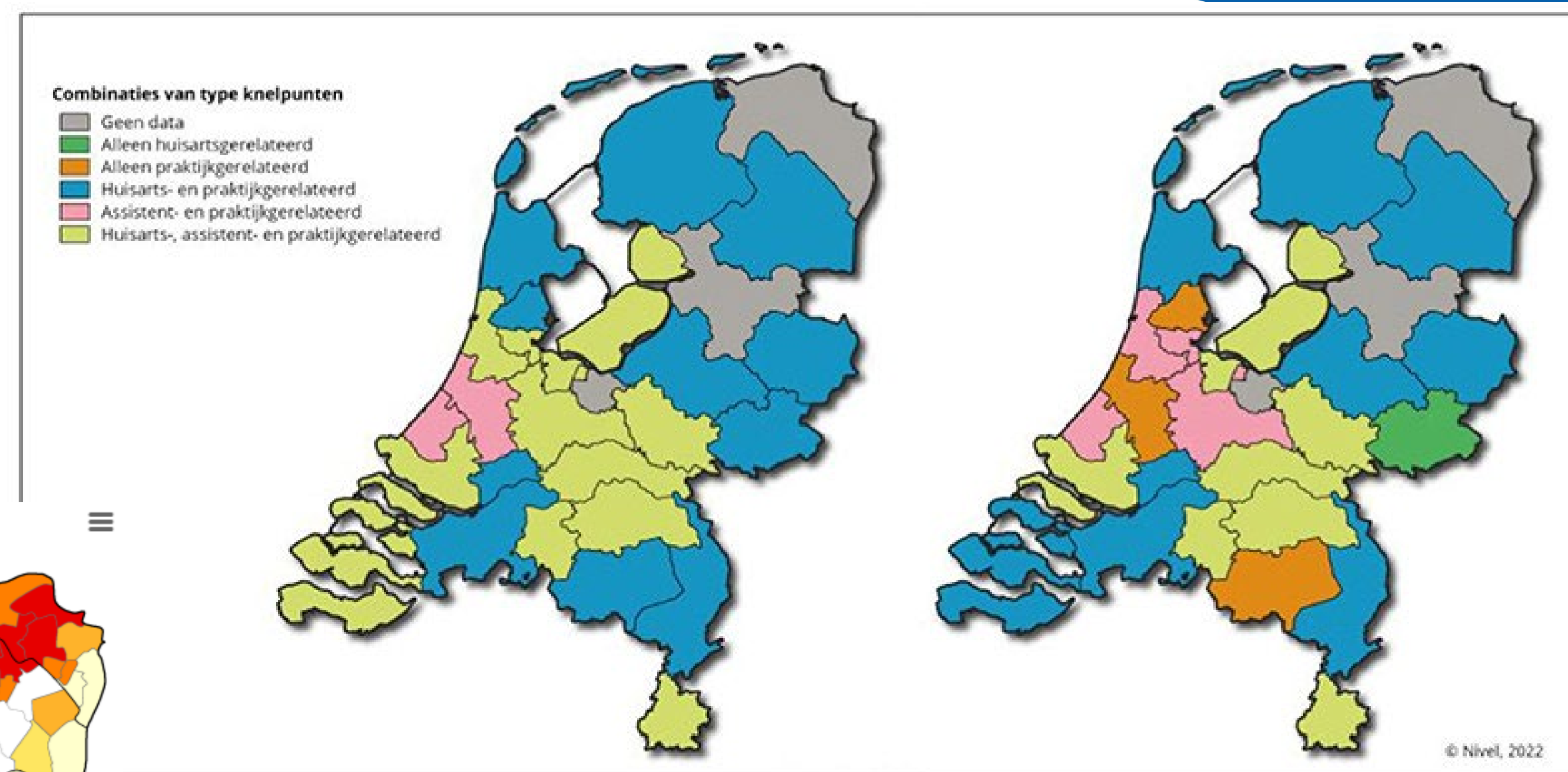
Psychische klachten 2021

Per gemeente, middelbare scholieren (klas 2 en klas 4)



Bron: [Corona Gezondheidsmonitor Jeugd 2021](#), GGD'en en RIVM

Knelpunten huisartsenzorg

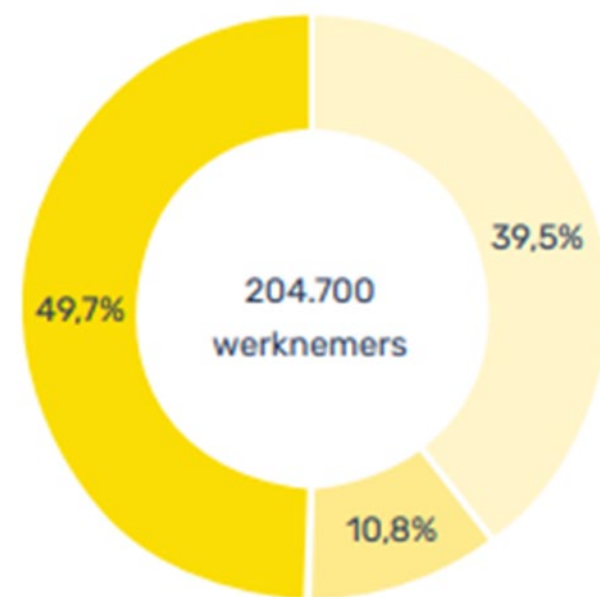


Mentale gezondheid jongeren

Infrastructuur (bereikbaarheid en netcongestie)

FIGUUR 3.10 WERKBESTEMMING VAN WERKNEMERS WOONACHTIG IN FLEVOLAND

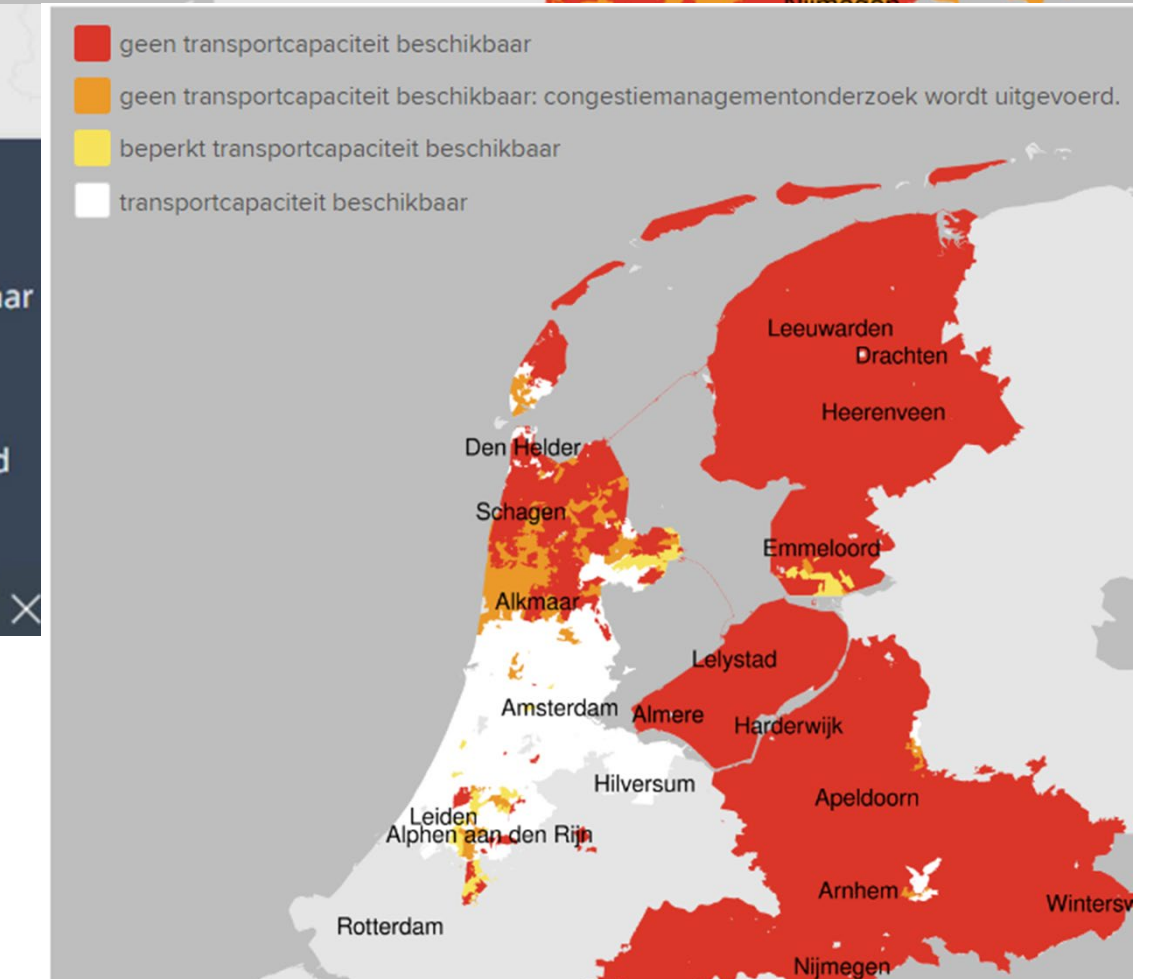
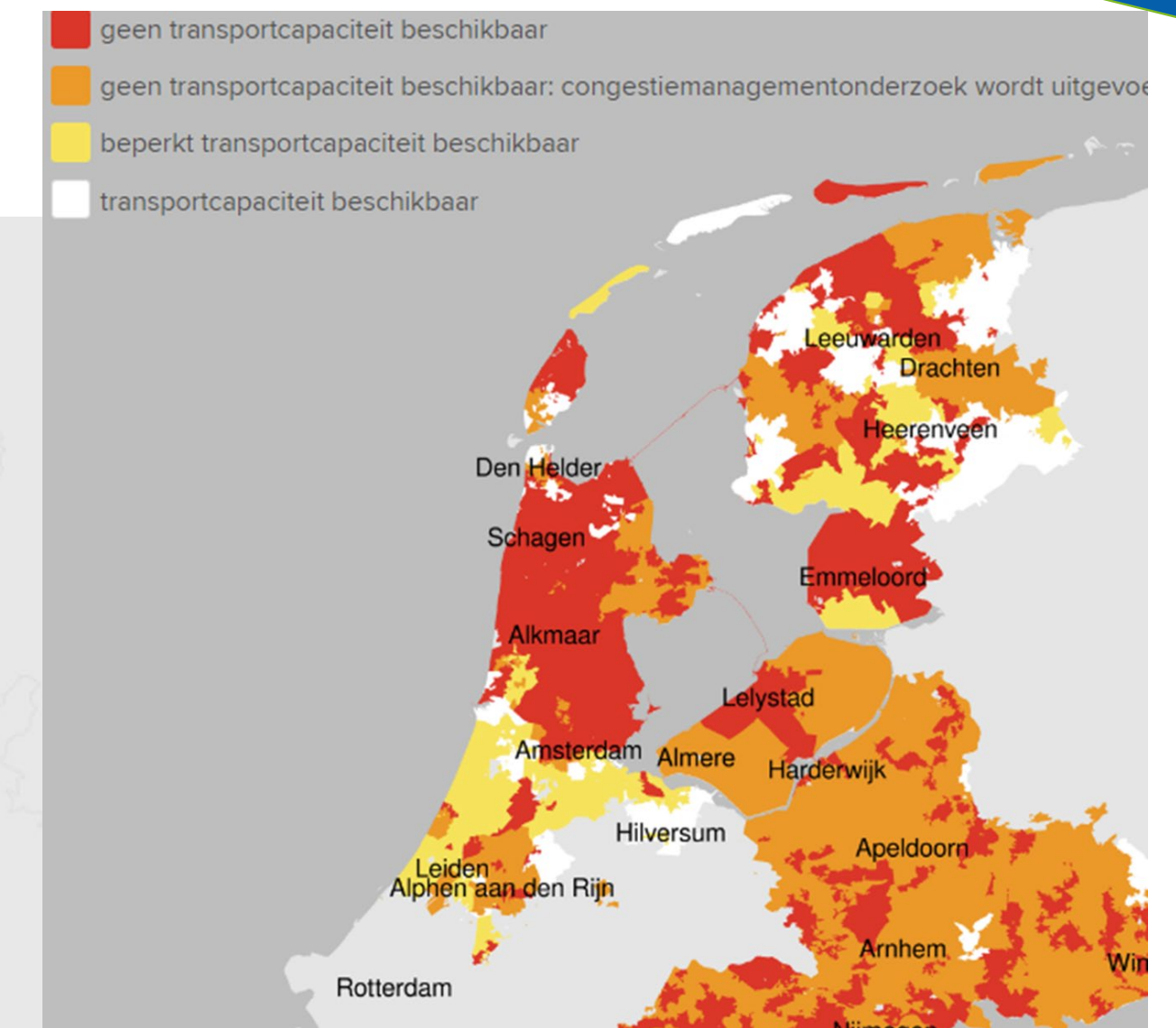
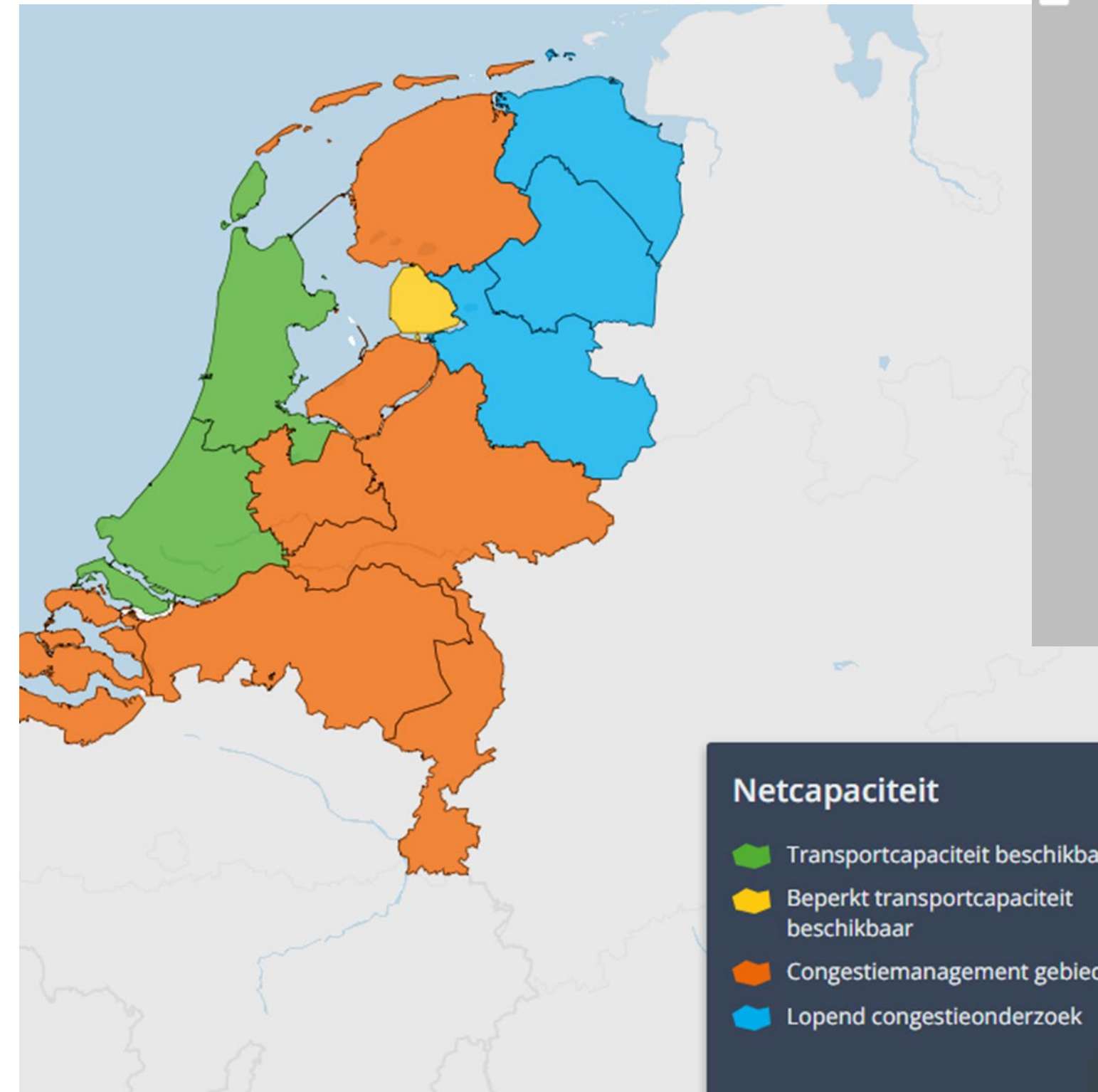
Verdeling van werknemers wonend in Flevoland naar hun werkbesteding in %; december 2020



■ Eigen gemeente
■ Elders in Flevoland
■ Buiten Flevoland (uitaande pendel)

Bron: CBS, 2022 (bewerking: Hogeschool Windesheim, Kenniscentrum Technologie).

Woon-werkbalans



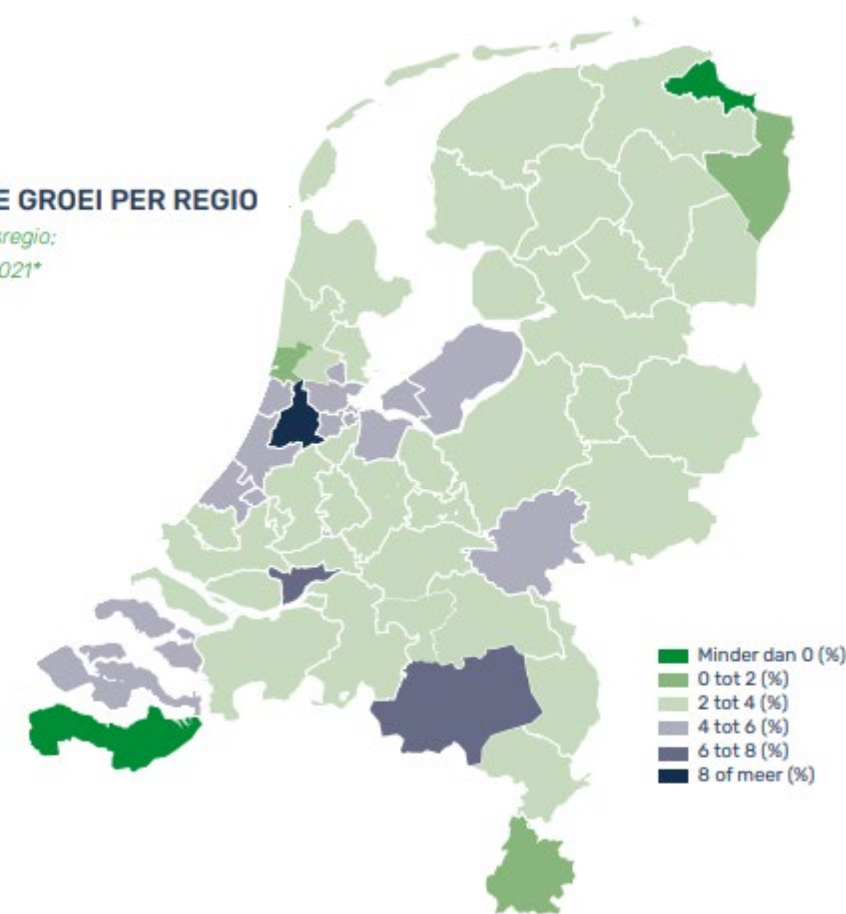
Pijler: Toekomstbestendige economie

Doorontwikkeling economie

Economie groeit, veel kleine ondernemers

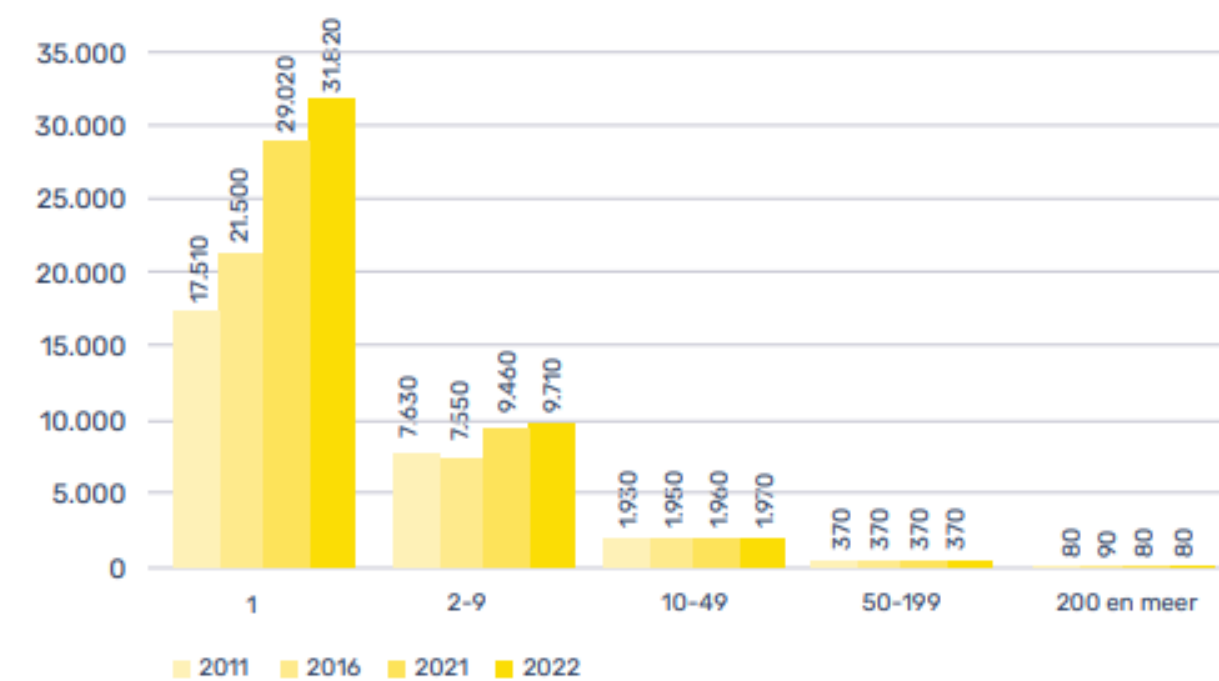
FIGUUR 2.2 ECONOMISCHE GROEI PER REGIO

Volumemutaties brp per COROP-plusregio:
4e kwartaal 2022 t.o.v. 4e kwartaal 2021*



FIGUUR 2.14 SAMENSTELLING VESTIGINGENBESTAND NAAR GROOTTEKLASSE, FLEVOLAND

In absolute aantallen; 2011, 2016, 2021 en 2022 (peilmoment 1 april)



Bron: Vestigingenregister Flevoland, 2022 (bewerking: Hogeschool Windesheim, Kenniscentrum Technologie).

Kansen o.a. in (circulaire) bouw, energietransitie, maakindustrie, voedselvoorziening, gastvrijheidseconomie, ICT-tech

Toekomstbestendige landbouw

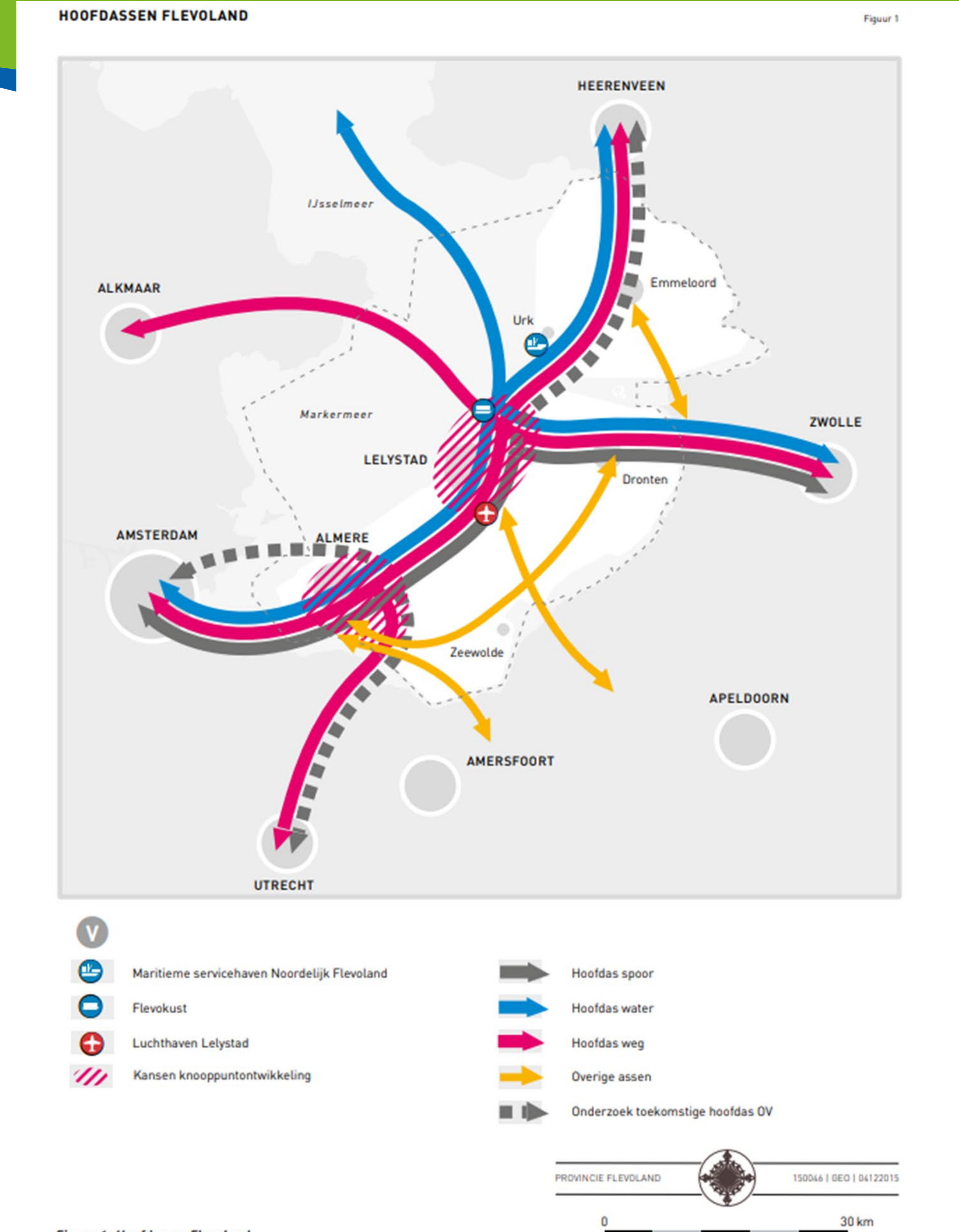


flevofood
VERENIGING

Flevoland als corridor

MITC/luchthaven Lelystad

- Slimme mobiliteit
- Testcircuit RDW
- Ontwikkeling drones
- Elektrisch vliegen



Figuur 1: Hoofdassen Flevoland

Pijler: Robuust natuurlijk fundament

Flevoland is 'gemaakt' land- uitweg in technische oplossingen?

Beste grond NL – wel uitdagingen (op termijn)

Bodemkwaliteit - vruchtbaarheid

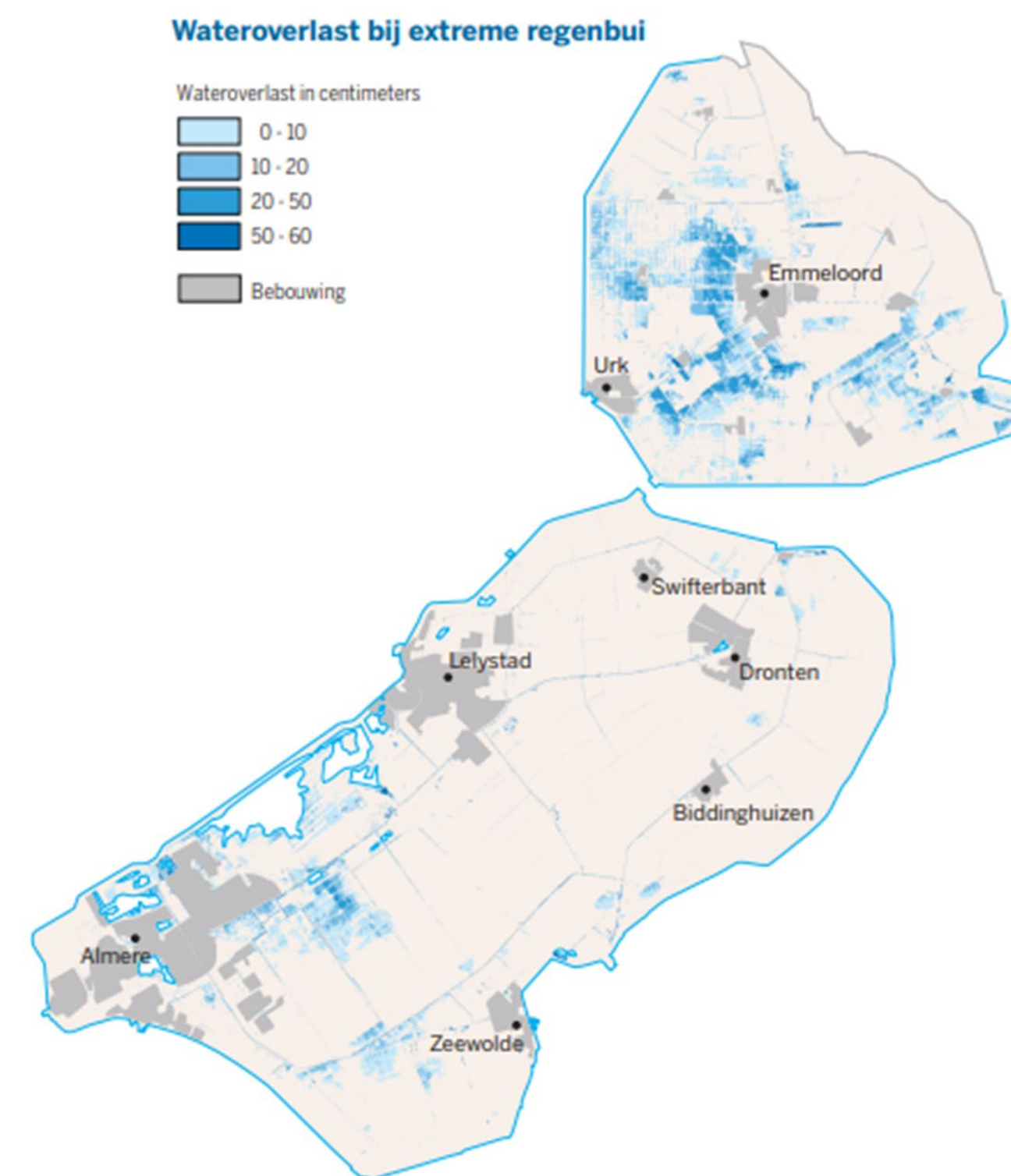
Bodemdaling – vernatting

Waterkwaliteit – verzilting

Waterkwantiteit – drinkwater

Waterveiligheid – deltaplan/dijkversterking

[Link: Water en bodem sturend | Waterschap Zuiderzeeland](#)



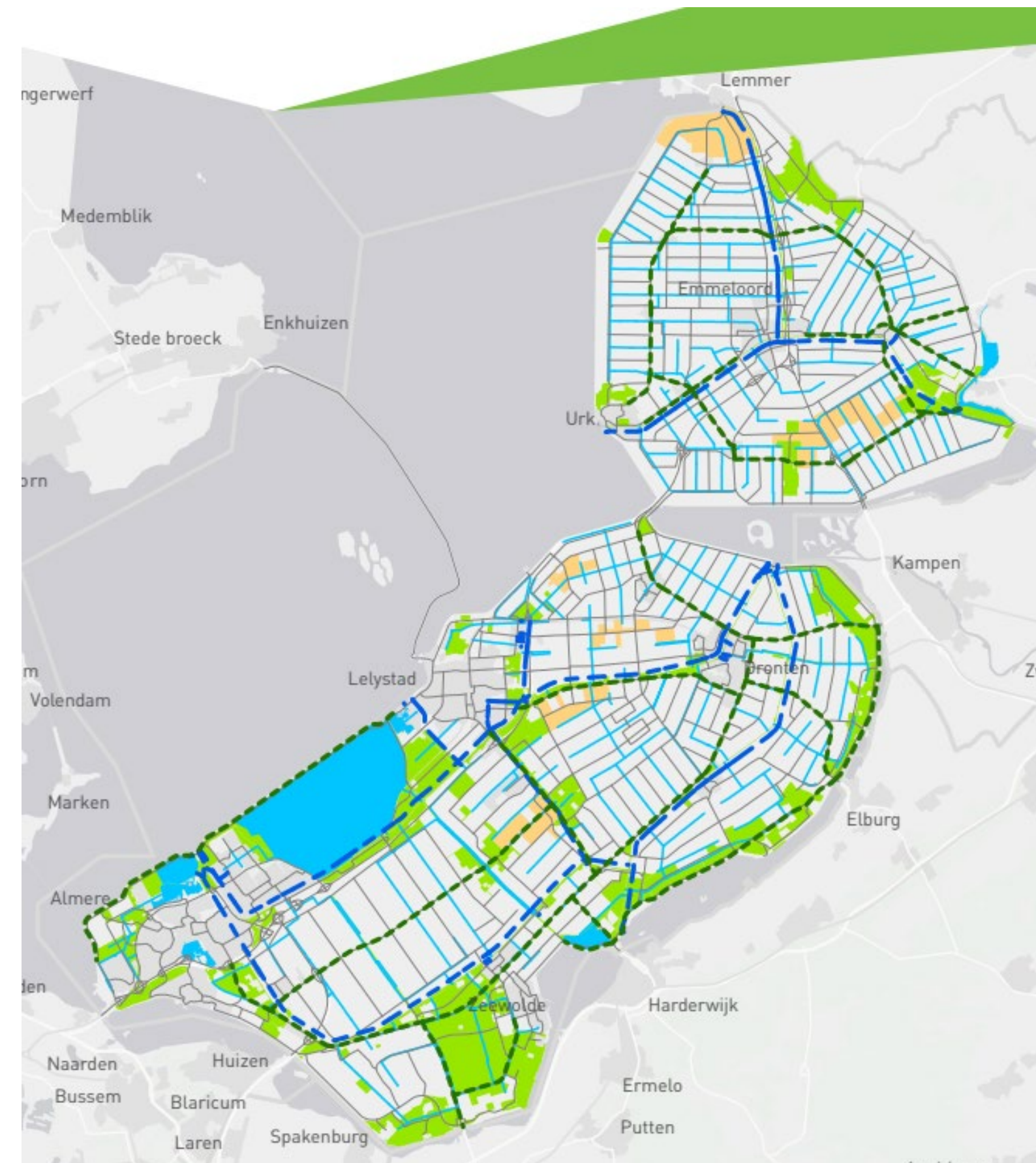
Biodiversiteit en natuur

PPLG (provinciaal programma landelijk gebied)

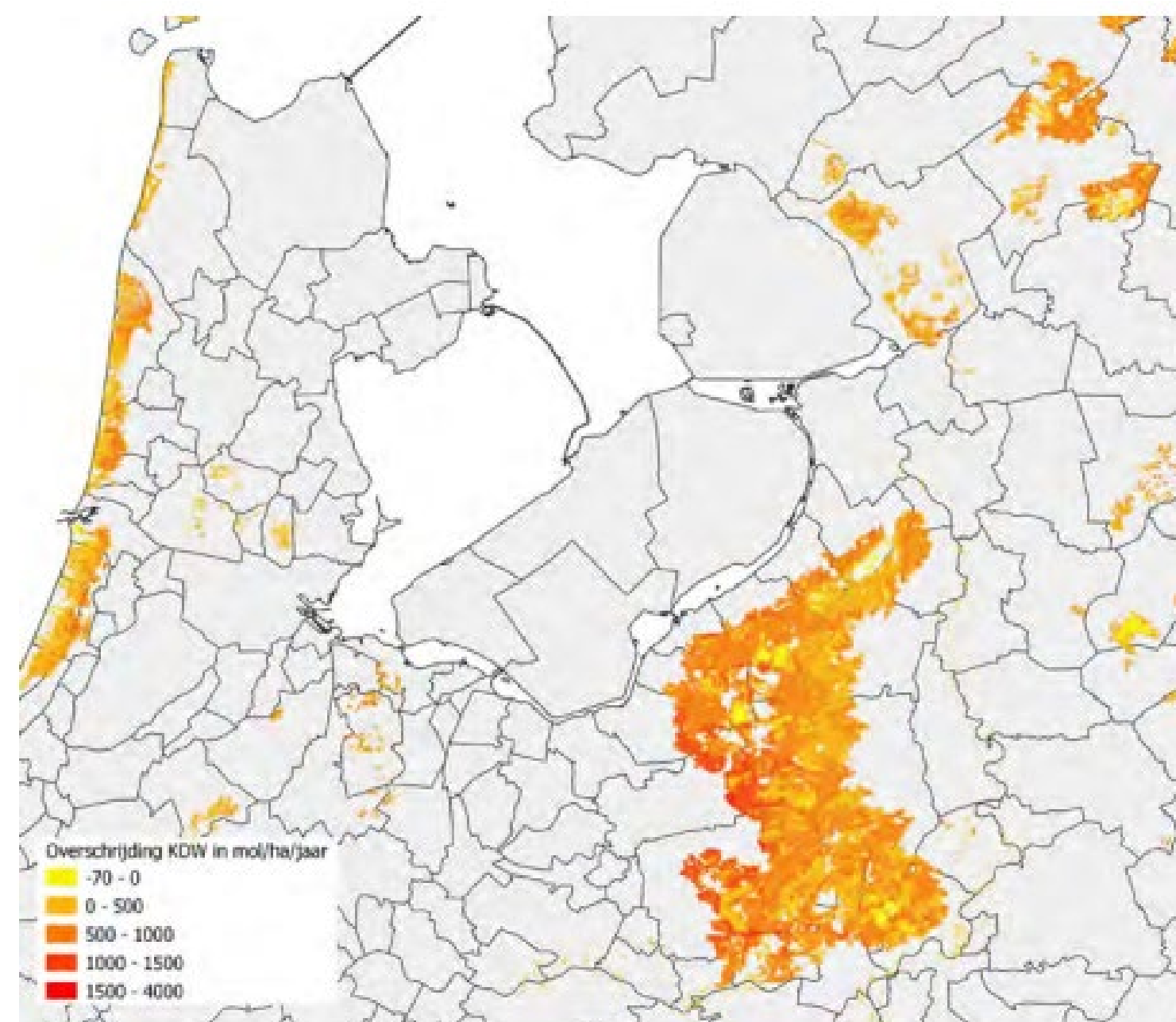
*Herstel biodiversiteit &
Toekomstbestendige landbouw*

- N2000 gebieden
- NatuurNetwerk Nederland
- Bossenstrategie
- Actieplan biodiversiteit
- Landbouw meerdere Smaken
- Landschapskwaliteit

200 ideeën

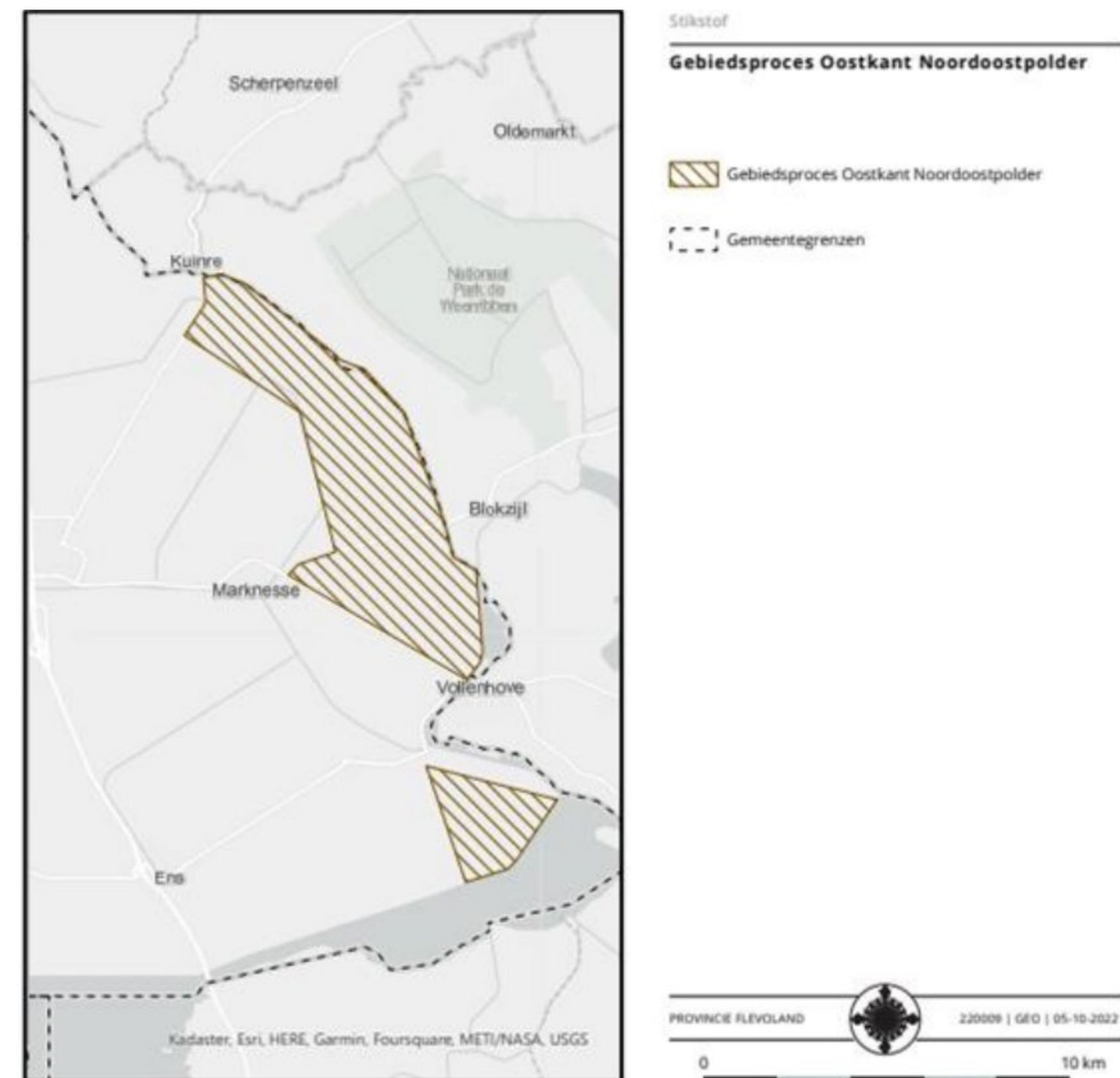


Stikstofopgave



Natura 2000-gebied	Gemiddelde totale depositie	Depositie vanuit Flevoland in mol/ha/ja	Aandeel in totale depositie
Veluwe	1.877	130	6,9%
Wieden-Weerribben	1.251	128	10,2%
Rottige Meenthe en Brandemeer	1.252	99,6	8%
Uiterwaarden Zwarte Water en Vecht	1.354	67	4,9%
Naardermeer	1.380	44	3,2%
Drents-Friese Wold en Leggelderveld	1.768	45,4	2,6%
Ilperveld, Varkens-land, Oostzanerveld en Twiske	1.176	15,7	1,3%

Tabel stikstofdepositie vanuit Flevoland op overbelaste stikstofgevoelige Natura 2000-gebieden. Bron: doorberekening Gispoint op depositiecijfers RIVM (2018)



Inzet Bestuurlijk Overleg Leefomgeving

- **Rijksbesluitvorming over majeure projecten**
Infrastructuur (verbreding A6/A27, IJmeerverbinding/Lelylijn, opening luchthaven, versnelde aansluiting waterstofbackbone (o.a. Maxima-centrale).
- **Korte & lange termijn oplossingen voor netcongestie**
Innovatieve oplossingen, goede inpassing 380 KV en onderstations, aansluiting op waterstofbackbone.
- **Ondersteuning Landbouwtransitie**
Voortzetten boerderij van de toekomst, veldlabs kansrijke ontwikkelingen.
Actieve rol rijksvastgoedbedrijf/rijksontwikkelbedrijf.
- **Maatwerkoplossing buitendijks bouwen**
Nu schuurpunt rijk-regio.

Hoe verder?

- 1 juli – aanbieden Provinciaal Programma Landelijk Gebied (PPLG)
- September – contour ruimtelijk voorstel (ambtelijk)
- Oktober – ruimtelijk voorstel (onder voorbehoud vaststelling Staten, Raden en AV)
- Daarna (2024): ruimtelijk arrangement