



PROVINCIE
FLEVOLAND

Gemeenschappelijk landbouwbeleid Flevoland periode 2023-2027



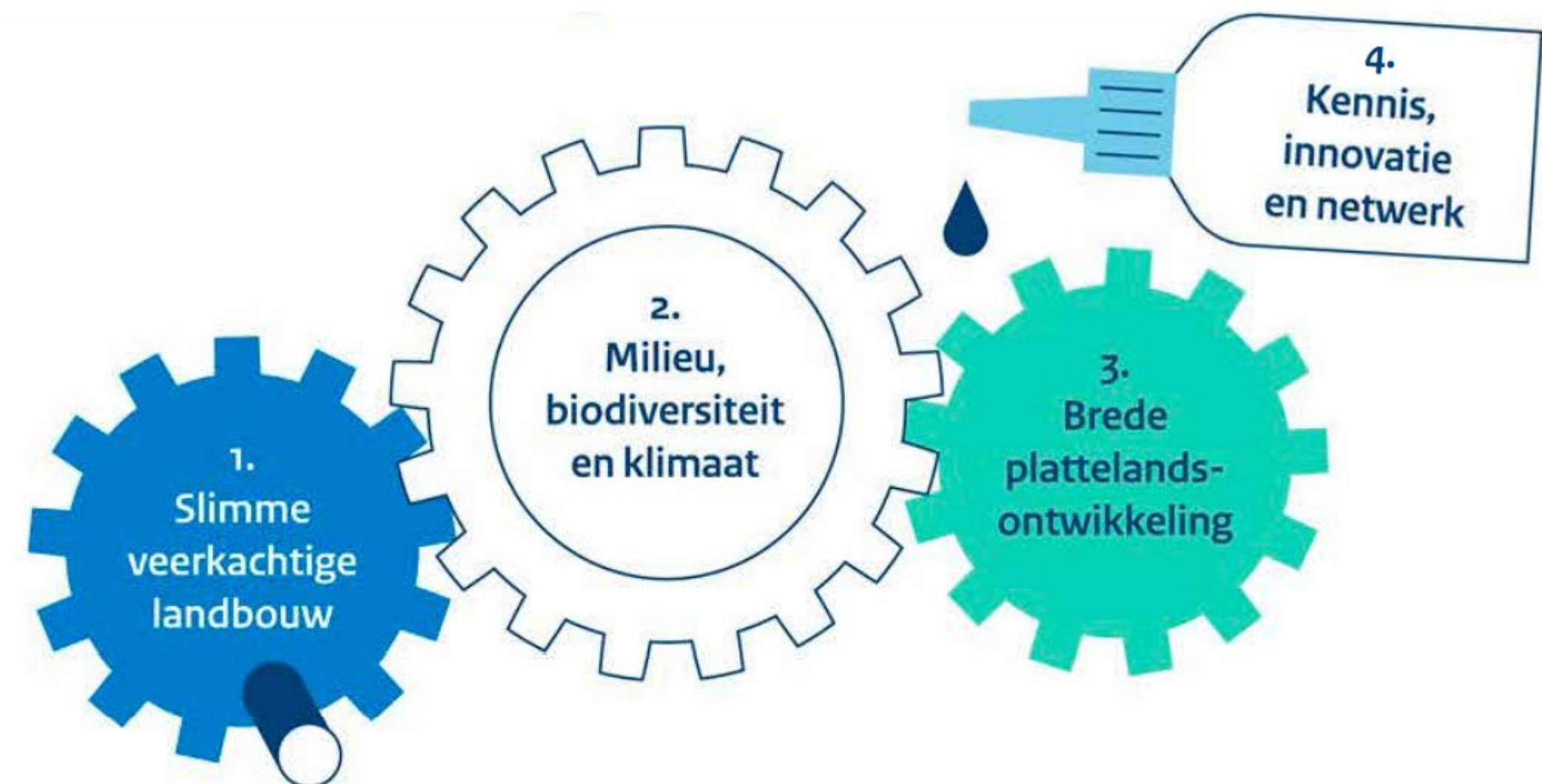
18 oktober 2023

Hoofddoelen Nationaal strategisch plan (NSP)/GLB

Dit zijn de **3 contouren/hoofddoelen**:

- *Slimme, veerkrachtige landbouw*
- *Milieu, biodiversiteit en klimaat*
- *Brede plattelandsontwikkeling*

Daarnaast is *kennis, innovatie en netwerkvorming* een doel dat alle interventies verbindt



Subdoelen

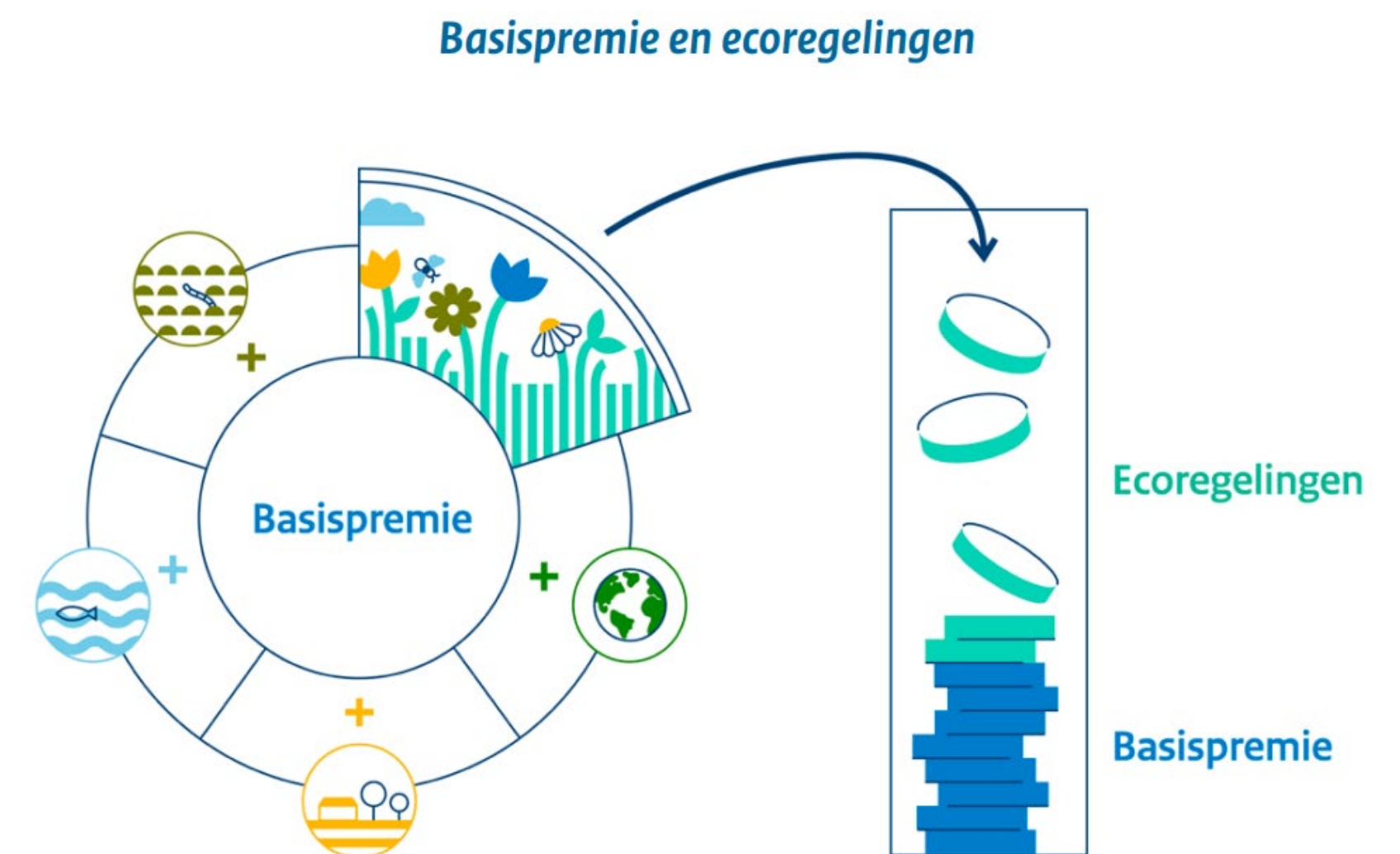
- Een leefbaar landbouwinkomen en voedselzekerheid
- Concurrentie vermogen
- Positie in de waardeketen
- Klimaatverandering en duurzame energie
- Efficiënt beheer van natuurlijke hulpbronnen zoals water, bodem en lucht
- Bescherming van de biodiversiteit
- Jonge landbouwers
- Ontwikkeling in plattelandsgebieden
- Maatschappelijke verwachtingen inzake voedsel en gezondheid, onder meer wat betreft veilig, voedzaam en duurzaam voedsel, voedselverspilling en dierenwelzijn

GLB ander karakter (1)

- Benodigd transitie in de landbouw als oplossing knelpunten biodiversiteit, klimaat en waterkwaliteit
- Met daarbij inzet op Groen Blauwe Architectuur
- Verschuiving naar
 - doelgerichte inzet
 - gebiedsgerichte aanpak
 - versterkte inzet op groenblauwe diensten, investeren, samenwerken, innoveren en kennis.
- Het nieuwe GLB beloont toekomstbestendig boeren
- Sturen op behalen doelen i.p.v. naleven regels

GLB ander karakter (2):

- Verschuiving van hectare premie naar basispremie en ecoregelingen
in combinatie met
- steeds grotere schuif van basispremie steun naar interventies met
 - Agrarisch Natuurbeheer
 - en niet-grondgebonden interventies gericht op ondersteunen toekomstbestendig boeren.
- met daarbij ondersteunen integrale gebiedsgerichte aanpak inclusief inzet op de groenblauwe architectuur (GBA)



NSP Toekomstig boeren sterker belonen

Boeren werken zodoende aan een biodivers landschap

Met steun van het GLB in 3 stappen



3 **Kwaliteit van leefgebieden**
ANLb en gebiedsgerichte samenwerking

2 **Functionele agrobiodiversiteit**
Eco-regeling

1 **Basispremie agrarisch gebied**
Basispremie, extra bedrag voor kleine bedrijven en jonge landbouwers



NSP Toekomstig boeren sterker belonen

Toekomstbestendig boeren, naar een veerkrachtig platteland

Het nieuwe GLB van 2023 tot 2027

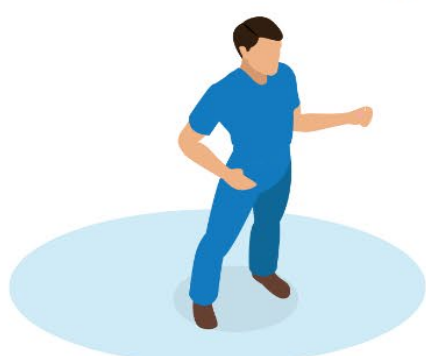
Wat willen we bereiken?



Hoe gaan we dat doen?



1. Subsidies voor maatschappelijke diensten



2. Nieuwe verdienmodellen



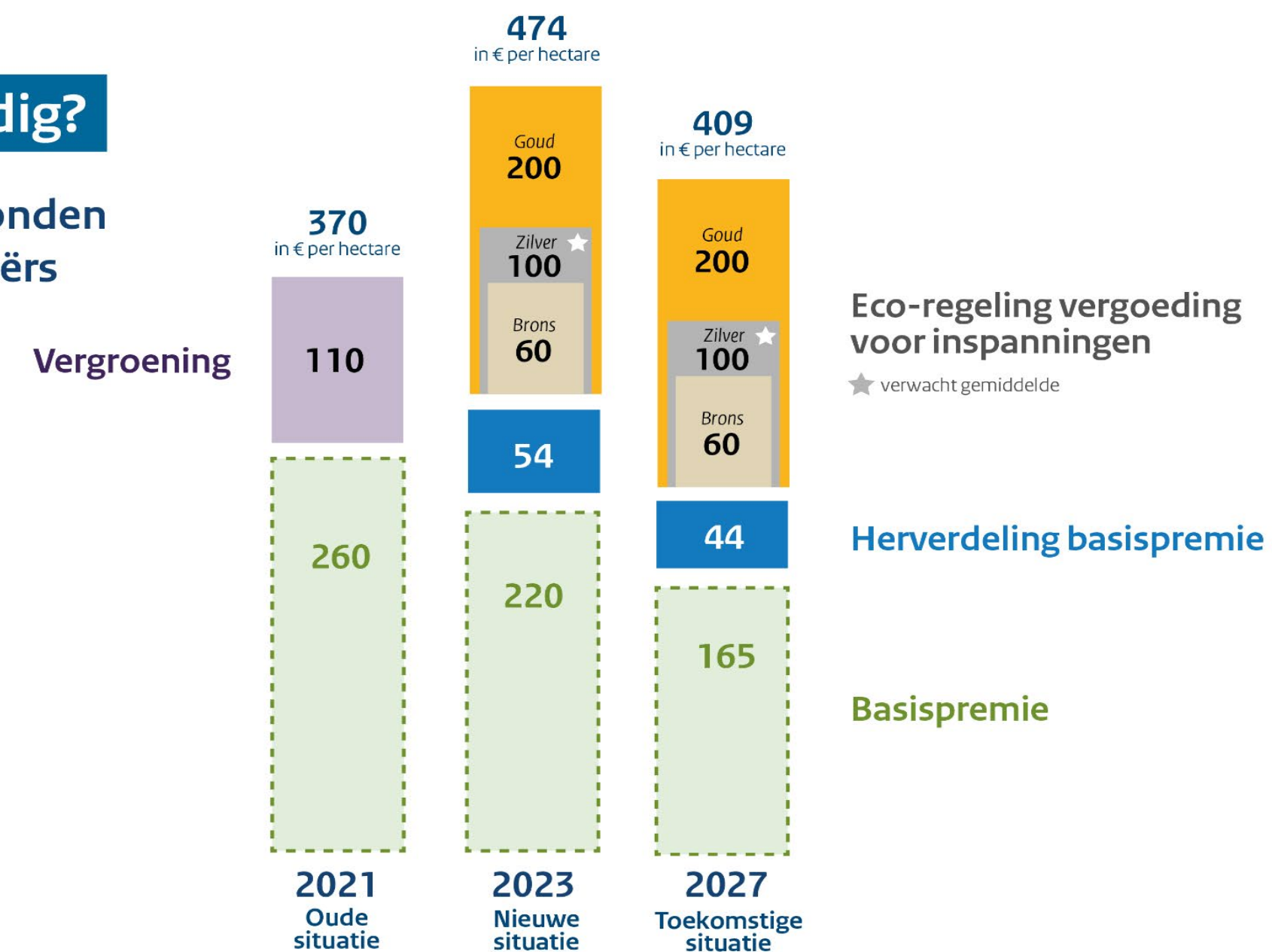
3. Samenwerken in gebieden



4. Blijven leren

Wat is daar voor nodig?

Gevolgen grondgebonden subsidies voor agrariërs



Het GLB budget 2023-2027 is €4,7 miljard in totaal



GLB budget Nederland – inzet NSP totaal

Het GLB budget 2023-2027 is €4,7 miljard in totaal



- Het GLB ondersteunt boeren om hun producten en de (voedsel)keten te vernieuwen.
Bijvoorbeeld door projectsubsidies voor innovatie, experimenten en duurzame investeringen.
- Het GLB biedt mogelijkheden voor boeren om kennis te ontwikkelen en uit te wisselen,
bijvoorbeeld door de kosten voor onafhankelijke adviseurs beschikbaar te stellen.
- Het GLB ondersteunt de gebiedsgerichte aanpak in provincies,
want ieder gebied heeft zijn eigen uitdagingen en in sommige gebieden wordt van boeren en andere terreinbeheerders meer gevraagd

Uitvoeringsafspraken

Landelijke afspraken:

- Rijk en provincies zijn verantwoordelijk voor uitvoering (in samenwerking met regio's).
- Agrarisch Natuurbeheer via de provincies
- Niet-grondgebonden interventies zowel via Rijk als provincies
 - Landelijke openstellingen Rijk zijn o.a. Samenwerking voor N2000/klimaat en Kennisverspreiding
 - Provinciale openstellingen onder verantwoordelijkheid provincies, met deels ook 'financiering' door regionale partijen.

Provinciale niet-grondgebonden interventies

Niet-grondgebonden interventies:

- Productieve investeringen bedrijfsmodernisering op landbouwbedrijven (I.73.1a)
- Productieve investeringen Groen Blauwe Architectuur (GBS)-doelen (I.73.1b)
- Productieve investeringen jonge boeren (I.73.1c)
- Niet-productieve investeringen op landbouwbedrijven (I.73.2)
- Niet-productieve op niet-landbouwbedrijven (I.73.3)
- Samenwerking LEADER (I.77.2 en I.77.3)
- Samenwerking voor Europese Innovatie Programma (EIP) (I.77.1)
- Samenwerking voorbereiding integrale gebiedsontwikkeling Groen Blauwe Architectuur (GBA) (I.77.4)
- Kennisverspreiding en informatie (I.77.8)

Provinciale inzet verdeling middelen interventies GLB (1):

- ❖ Het kader is de Europese verordening, het Nationaal Strategisch Programma en de landelijke/provinciale verordening;
- ❖ Het instrument GLB incl. verschillende interventies optimaal voor bijdrage aan het provinciale beleid het programma Landbouw meerdere smaken (LMS), het actieplan Bodem en Water, Actieplan Biodiversiteit, Provinciaal Waterplan, het klimaatplan, Vitaliteit van het landelijk, het FPLG etc.
- ❖ De beschikbare middelen zoveel mogelijk laten landen op het boerenbedrijf om de landbouwtransitie in relatie tot de Groen-Blauwe Architectuur zoveel mogelijk te faciliteren
- ❖ GLB is een van de weinige instrumenten waarmee dit als geoorloofde staatsteun vanuit Europa kan

Provinciale inzet verdeling middelen interventies GLB (2):

- ❖ Robuuste programmering om de uitvoeringskosten (o.a. kosten RVO) zoveel mogelijk te beperken:
 - een beperkt aantal openstellingen
 - op inhoud voldoende ruimte houden voor nieuwe inzichten
- ❖ In uitvoering via openstellingen afstemming met het Flevolands Programma Landelijk gebied (FPLG).
 - Tussen de maatregelen zoals die worden opgenomen in het FPLG en de inzet van de interventies GLB zit overlap.
 - Het GLB kan als instrument gebruikt worden om middelen uit het FPLG weg te zetten.

Investerings op landbouwbedrijven gericht op bedrijfsmodernisering, klimaat, biodiversiteit, bodem, water en lucht

gelet op de eerdere ronde via het POP3+ is de belangstelling groot.

1.73.1a Productieve investeringen voor bedrijfsmodernisering op landbouwbedrijven

- ❖ maatregelen waarbij ingezet wordt op technische maatregelen binnen de bedrijfsvoering zoals verbetering opslag en korte ketens kunnen hiermee bediend worden.
- ❖ Dit is o.a. van belang voor het spoor Voed de Stad (onderdeel programma Landbouw Meerdere Smaken).

1.73.1b Productieve investeringen voor bedrijfsmodernisering op landbouwbedrijven Groen Blauwe Architectuur (GBA)

- ❖ investeringen die bijdragen aan de GBA zoals bodem, water, lucht en klimaat (stikstof & N2000 lopen via landelijke openstelling gebiedsgerichte aanpak N2000 en veenweidegebieden).
- ❖ gezien opgave in transitie en nadruk op GBA doelen in NSP en PPLG zetten we hier extra op in.

1.731c Productieve investeringen voor bedrijfsmodernisering op landbouwbedrijven voor jonge boeren

- ❖ gelijk aan investeringen 1.73.1a/1.173.1b waarbij het percentage subsidie voor jonge boeren hoger is.
- ❖ jonge ondernemers zijn in het algemeen de ondernemers die vaak een nieuwe weg inslaan. Om dit mogelijk te maken, zetten we ook hier extra op in.

Inrichtingsmaatregelen (niet-productieve investeringen) op landbouwgronden of daarbuiten gericht op klimaat, biodiversiteit, bodem, water en lucht

1.73.2 niet productieve investeringen op landbouwbedrijven;

- ❖ omdat de hiervoor in aanmerking komende investeringen veelal te klein zijn voor individuele aanvragen (bijv. landschapselementen) zetten we hier nog niet op in.

1.73.3 niet productieve investeringen op niet-landbouwbedrijven

- ❖ omdat deze investeringen m.b.t. inrichtings- en herstelmaatregelen voor groenblauwe doelen voor niet-landbouw bedrijven gelden, zetten we hier nog niet op in.

Samenwerken op innovatie en kennisontwikkeling

1.77.1 samenwerking voor ketens, sectoren duurzamer voedsel, GLB pilots en innovatie EIP

- ❖ stimuleren van innovaties in de landbouw en tegelijk dat kennis tussen verschillende projecten in Europa wordt gedeeld en dat projecten kunnen leren van elkaar;
- ❖ deze interventie kan gebruikt worden om in te zetten op het provinciale beleid / programma Landbouw Meerdere Smaken om zodoende benodigde innovatie en mogelijke pilots te faciliteren met bijbehorende proces-en materiaalkosten, kennisdeling/advisering etc.

1.78 Kennisverspreiding en informatie

- ❖ steun aan kennisaanbieders om kennis aan groepen van landbouwers over te dragen.
- ❖ steun aan kennisaanbieders is opgenomen in gebiedsgerichte samenwerking en veel lopende projecten passen daarbinnen, waardoor budget overgeheveld wordt naar 1.77.4 Gebiedsgerichte Samenwerking Groen-Blauwe Architectuur

Samenwerken in gebiedsprocessen

1.77.3 Leader

- ❖ gericht op brede plattelandsontwikkeling en ook op biodiversiteit, klimaat en bodem, water, lucht (20%);
- ❖ kern van LEADER is dat partijen uit het gebied zich organiseren in een Locale Actie Groep (LAG) en zelf een plan opstellen en uitvoeren door middel van het selecteren van activiteiten die gesteund worden.

1.77.4 Samenwerking voor integrale gebiedsontwikkeling voor Groen Blauwe Architectuur

- ❖ gebiedspartijen werken samen en investeren om bij te dragen aan de doelen klimaat, biodiversiteit, bodem, water en lucht (Stikstof en N2000 lopen via landelijke openstelling gebiedsgerichte aanpak N2000 en veenweidegebieden).
- ❖ er is in Flevoland veel behoefte aan gebiedsprocessen, juist om zaken als proceskosten en kennisdeling/advisering als investeringen mee te kunnen nemen bij nieuwe teelten/verdienmodellen of bij het doen van investeringen op onderwerpen waarvan veel agrariërs nog niet weten hoe e.e.a. het beste uitgevoerd kan worden (zoals themagerichte aanpak wasplaatsen, agroforestry, bodemdaling, minder afhankelijkheid chemie etc.) dan wel integrale afgebakende gebiedsgerichte aanpak.

Benodigde besluitvorming uitvoering GLB openstellingen

- Provinciale verordening GLB 2023-2027 Flevoland vaststellen
 - voor start van uitvoering GLB 2023-2027 juridische basis nodig
 - basis is landelijk opgestelde modelverordening, afspraak dit format hanteren
 - = kader provinciale openstellingen
- Begrotingsreserve GLB 2023-2027 omzetten naar uitvoeringsreserve 2023-2027
 - Cofinanciering is voorwaarde voor EU-bijdrage
 - Voor start voorbereiding openstellingen budget benodigd als cofinanciering
 - Uitvoeringskader = provinciale verordening GLB 2023-2027 + het Nationaal Strategisch Plan