

# Windpark Hanze



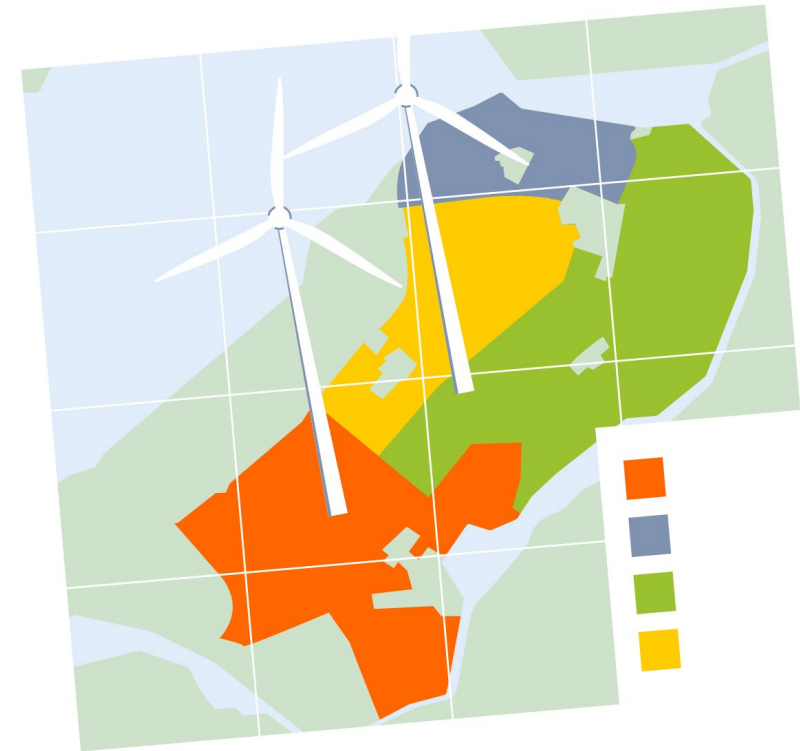
Onderzoek naar de rol van de provincie bij het participatieproces bij Windpark Hanze



- Windpark Hanze is 1 van 11 windparken verenigd in Windkoepel Groen
- Windkoepel Groen heeft afgesproken zich in te spannen om bewoners te betrekken en te laten participeren
- In 2019 bleken omwonenden ontevreden over participatiemogelijkheden
- Van mei 2019 tot eind 2021 heeft de provincie bemiddelingspogingen ondernomen tussen omwonenden en Windpark Hanze
- Eind 2021 is overeenstemming bereikt tussen Windpark Hanze en omwonenden, maar in het voorjaar van 2022 was nog veel onvrede onder omwonenden
- Dit heeft geleid tot een motie van PS, waarin de Randstedelijke Rekenkamer wordt verzocht om onderzoek te doen

## Hoe heeft de provincie Flevoland haar rol ingevuld bij het participatieproces bij Windpark Hanze?

- Participatiebeleid van de provincie
- Rol provincie bij procesparticipatie en financiële participatie
- Rol provincie bij bemiddeling tussen Windpark Hanze en VOWH



# Hoofdconclusie

- De provincie heeft haar rol bij het participatieproces bij Windpark Hanze over het algemeen goed ingevuld
- De provincie heeft haar beperkte bevoegdheden bij participatie bij windenergie op verschillende manieren benut
- Wel constateert de Rekenkamer enkele tekortkomingen van de provincie



# Conclusie

## *Rol van de provincie in het participatieproces*

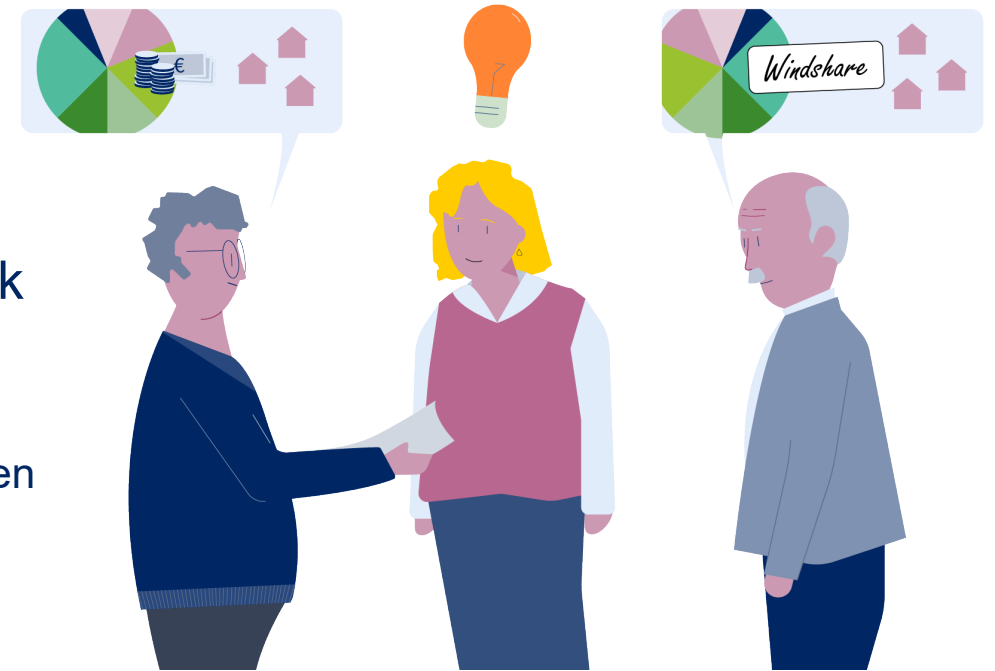
- Provincie wil het maatschappelijk draagvlak voor windenergie behouden en vergroten door zoveel mogelijk mensen baat te laten hebben bij windenergie
- Bevoegdheden van overheden bij procesparticipatie en financiële participatie bij windenergie zijn echter beperkt
- Provincie heeft haar bevoegdheden bij Windpark Hanze benut door:
  - Opleggen van inspanningsverplichting voor participatie aan initiatiefnemers
  - Stimuleren van procesparticipatie en financiële participatie bij Windplan Groen via stuurgroep en projectteam
  - Toetsen van projectplan Windplan Groen in 2019 aan Regioplan en Omgevingsverordening



# Conclusie

## Rol van de provincie in het participatieproces (2)

- GS hebben projectplan Windplan Groen in mei 2019 aangehouden
  - N.a.v. motie PS vanwege sociale onrust in het gebied
- Van mei 2019 tot maart 2022 was de provincie betrokken bij het bemiddelingsproces tussen Windpark Hanze en omwonenden
  - Hiertoe was de provincie niet wettelijk verplicht
  - Na ondertekening van het consensusdocument in 2019, keurden GS het projectplan alsnog goed
- De provincie heeft haar rol in het bemiddelingsproces goed ingevuld



# Conclusie

## *Verwachtingen en communicatie*

- Wel constateert de Rekenkamer enkele tekortkomingen van de provincie
- De provincie heeft niet voldoende aan omwonenden uitgelegd wat de mogelijkheden en beperkingen van de provincie bij participatie zijn
  - Mismatch tussen de verwachtingen van omwonenden en de bevoegdheden van de provincie
- De provincie had ervoor kunnen kiezen om zelf een actieve rol op zich te nemen in de communicatie met omwonenden
  - Omwonenden van Windpark Hanze voelen zich te laat en onvoldoende geïnformeerd



## Aanbeveling 1 aan GS

Bied bij participatie in ruimtelijke projecten vanaf de start duidelijkheid aan betrokkenen over de speelruimte, rollen en besluitvorming van de provincie, conform de uitgangspunten voor participatiebeleid. Dit om te voorkomen dat de provincie verwachtingen wekt die zij niet waarmaakt.

## Aanbeveling 2 aan GS en PS

Reflecteer op de toereikendheid van de bevoegdheden van de provincie voor het sturen op participatie en de vrijheid van initiatiefnemers in het vormgeven van participatie en organiseer hierover een gedachtewisseling tussen PS en GS. Indien PS meer bevoegdheden voor het sturen op participatie bij hernieuwbare energie wenselijk achten, dring hier bij regering en parlement op aan.





## Aanbeveling 3 aan GS

Overweeg om bij ruimtelijke projecten voor hernieuwbare energie een omgevingsovereenkomst met concrete afspraken over de betrokkenheid en participatie van de omgeving te stimuleren. Bespreek de uitkomst van de overwegingen in PS.

## Aanbeveling 4 aan GS en PS

Neem een actieve rol in participatieprocessen bij ruimtelijke projecten voor hernieuwbare energie. Daarmee kan de provincie bijdragen aan haar doelstelling om het maatschappelijke draagvlak voor windenergie te behouden en te vergroten. Het is aan de provincie om te bepalen op welke wijze zij hier invulling aan geeft.



## Aanbeveling 5 aan GS

Bied duidelijkheid aan betrokken partijen over de mogelijkheden en beperkingen van de provincie, indien de provincie een grote rol neemt in een situatie van verdeeldheid. Dit om – voor zover mogelijk – te voorkomen dat er verwachtingen ontstaan die de provincie niet kan waarmaken.



