



Beleidsarme omzetting beleid en regels

Presentatie Commissie Ruimte dd 29 november 2017



Verbeterdoelen stelselherziening

Inzichtelijkheid,
voorspelbaarheid en
gebruiksgemak

**Samenhangende
benadering** beleid,
besluitvorming en
regelgeving



**Versnellen en
verbeteren**
besluitvorming

**Bestuurlijke
afwegingsruimte**

Terugblik

- 19 Juni - Statenacademie Omgevingswet
- 19 Juli - Startnotitie beleidsarme omzetting beleid en regels fysieke leefomgeving vastgesteld

Ambitie - huidige beleid en regels omgezet naar instrumenten Omgevingswet in deze Statenperiode

Uitstel Omgevingswet

- No-regret, doen wat nu mogelijk is
- Omzetting brengt basis op orde
- Expliciet aandacht voor samenhang tussen uitwerking opgaven & omzetting (overig) beleid

Fysieke leefomgeving

Artikel 1.2 Omgevingswet:

a. de fysieke leefomgeving

in ieder geval: bouwwerken, infrastructuur, watersystemen, water, bodem, lucht, landschappen, natuur, cultureel erfgoed, werelderfgoed.

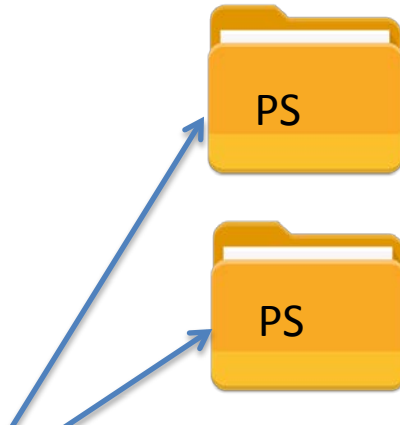
b. activiteiten die gevolgen hebben of kunnen hebben voor de fysieke leefomgeving

voorbeelden: het gebruik van natuurlijke hulpbronnen, activiteiten die emissies, hinder of risico's veroorzaken.

Beleidsarme omzetting
=
bestaande documenten
naar nieuwe
instrumenten

Losse documenten:

- Omgevingsplan
- Partiële herzieningen
- Uitwerkingen
- Experimenten
- Afwijkingen
- Verordening fysieke leefomgeving
- Verordening natuur
- Beleidsregels



Omgevingsvisie
PS-beleid
1 digitaal bestand

Omgevingsverordening
PS-regelgeving
1 digitaal bestand



Programma
GS-beleid *
nader te bepalen aantal
digitale bestanden



Beleidsregel
GS-regels
nader te bepalen aantal
digitale bestanden

Aanpak Flevoland



Samenhang



Scharniermoment

Relevant voor opgave



Opnemen in betreffende
programma

Niet relevant voor
opgave(n)



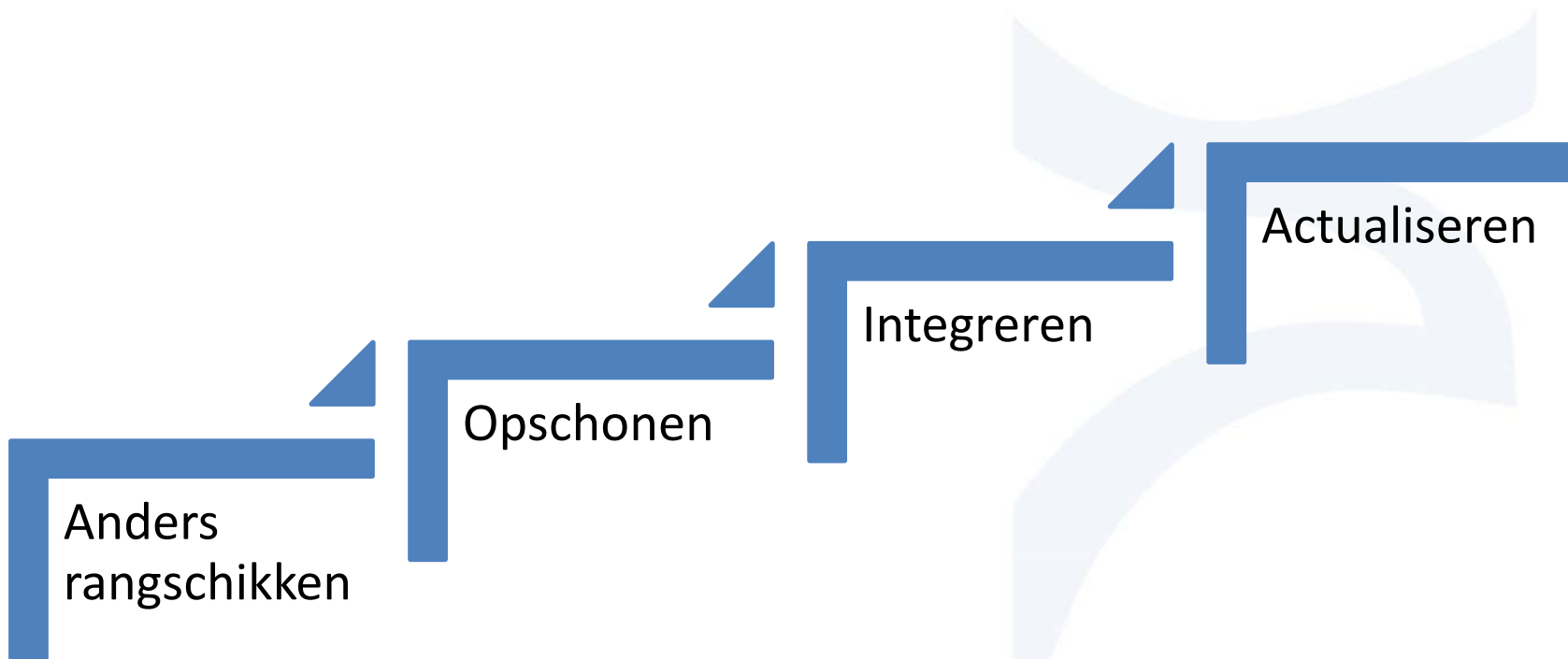
Opnemen in
programma('s) overig
beleid



Ambitieniveau omzetting?



Wat is beleidsarm?



Anders rangschikken

Beleidsthema

Gebied



Instrument

Opgave

Opschonen verouderd beleid

De Hanzelijn zal in 2012 in gebruik worden genomen. De provincie wil dat gelijktijdig met de ingebruikname van de Hanzelijn ook de realisatie van station Lelystad-zuid gereed is.

Als de Zuiderzeelijn wordt gerealiseerd kan voor Emmeloord een uitbreiding ten oosten van de A6 in beeld komen,

Teksten integreren

Waterbeleid

De provinciale **KRW-maatregelen** die voor de eerste planperiode (2009-2015) in het Omgevingsplan waren vastgelegd zijn ruim en op tijd uitgevoerd. In de afgelopen jaren zijn op verschillende plekken langs de Lemstervaart, de Lage Vaart en de Hoge Vaart **natuurvriendelijke oevers** aangelegd. Tot 2021 is nog eens 13 kilometer gepland in de vaarten in de Noordoostpolder. Hiermee wordt de ambitie uit 2009 voortgezet

Natuurbeleid

Voor de vaarten die de provincie zelf in beheer heeft, wil de provincie de **natuurvriendelijke inrichting** verbeteren op grond van een meerjarenprogrammering, waarbij zoveel mogelijk wordt aangehaakt bij noodzakelijke onderhoudswerkzaamheden. Door een meer natuurvriendelijke inrichting zullen deze verbindingen ook **aantrekkelijker worden voor recreatieve functies** en kunnen ze een bijdrage leveren aan opgaven op het gebied van **waterberging en waterkwaliteit**.

Mobiliteitsbeleid

De vaarwegen in Flevoland worden in toenemende mate gebruikt door de **recreatietoervaart**. De provincie stimuleert dit door nieuwe afmeervoorzieningen aan te leggen en rechte (saaie) beschoeiingen te vervangen door **aantrekkelijker oevers**. Vanuit Vitaal Platteland zijn ligplaatsenbeleid, de inzet van loswallen en kamperen/afmeren bij de boer als aandachtspunten meegegeven. Ook knooppunten waar vaarwegen samenkomen met recreatief auto- en fietsgebruik evenals OV hebben potentie voor de recreatie.

Keuzes





Digitaal systeem

15:29 85%
ruimtelijkeplannen.nl

Home | Een plan bekijken | Help | FAQ | Contact

Bestemmingsplannen | Structuurvisies | Algemene regels overheden | Huidige kaart: Structuurvisies

Ondergrond | Kaartfilter | Transparantie

Locatie Naam ID Criteria

Zoek op locatie
Adres
Wissen X

Planfilter

Structuurvisies

Omgevingsvisie Flevoland - FlevolandStraks

planstatus : ontwerp 2017-06-14
identificatie : NL.IMRO.9924.SVflevolStraks
type plan : structuurvisie
naam overheid : provincie Flevoland
ondergrond : 11 basisregio's topografie (B
INRO-versie : IMRO2012
Zoom naar het hele plan

Kaarten (1)

Omgevingsvisie Flevoland - FlevolandStraks

Detailinformatie locatie...
Selecteer eerst een punt in de kaart om detail
bekendmaking van dit plan
Van dit ruimtelijke plan kan op dit moment geen
bijlagen en verwijzingen in dit plan
plantekst
plannen die een relatie hebben met dit plan

Over Ruimtelijkeplannen.nl | Release notes

13:27 100%
drenthe.tercera-ro.nl

Je zoekt naar... Recept *Mas... www.linkedin... Welk station... www.bunq.c... brugge belgi... excuses wo2... Tercera-RO vrier

provincie Drenthe Omgevingsvisie Drenthe 2014 Help

zoek op adres en perceel... huidige zoom niveau 3

Omgevingsvisie Drenthe 2014

inhoudsopgave | legenda

zoeken in de tekst... zoeken geavanceerd

- 3.2 Ruw en scharrij
- 3.4 Instrumenten
- 3.5 Omgevingswet
- H 4 Uitwerking van de ruimtelijke kwaliteit en kernwaarde...
- 4.1 Uitwerking kernwaarde bedrijvigheid
 - Provinciaal economisch beleid
 - Afweging kernwaarde bedrijvigheid
- 4.2 Uitwerking kernkwaliteiten
 - 4.2.1 Kernkwaliteit landschap
 - 1. Esdorpenlandschap
 - 2. Esgehuchtenlandschap
 - 3. Wegdorpenlandschap van de veenrandont...
 - 4. Wegdorpenlandschap van de laagveenont...
 - 5. I. antenhan van de veenkranslân

uiklappen | inklappen | desolectoren | help plantekst

ondergronden

beleidsstekst

H 4 Uitwerking van de ruimtelijke kwaliteit en kernwa...

4.2 Uitwerking kernkwaliteiten

In deze paragraaf verwoorden we het beleid voor de afzonderlijke kernkwaliteiten. De komende per informatie over de kernkwaliteiten en een gemakkelijke toegang tot het actuele provinciale beleid v

4.2.1 Kernkwaliteit landschap

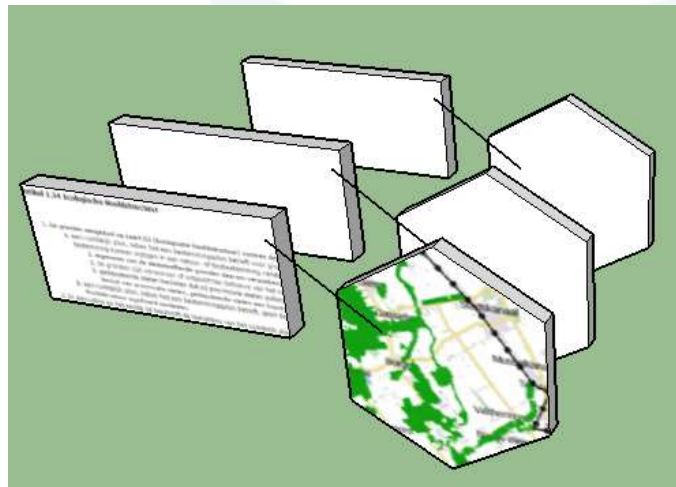
Te lezen op beeldscherm

Kort en bondig



Tussenkoppen en opsommingen

Objectgericht



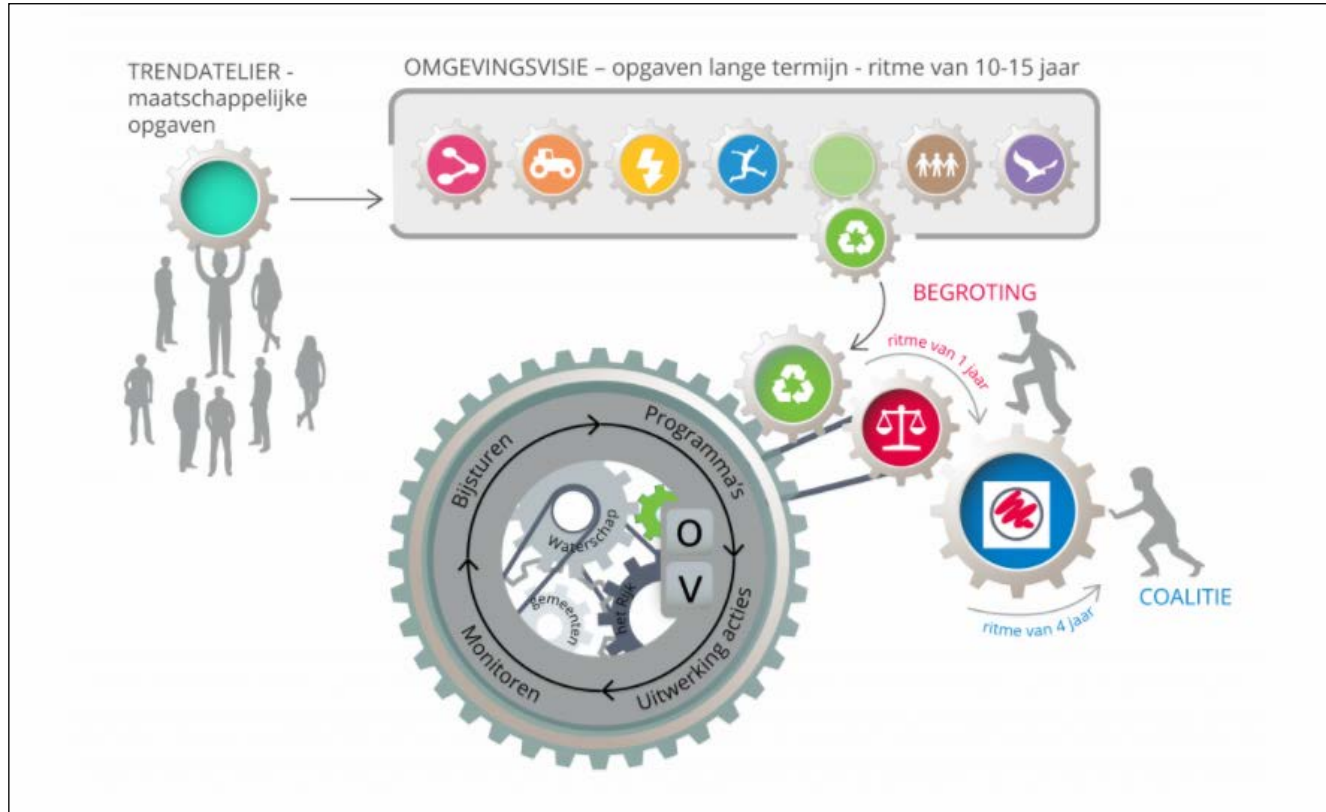
Teksten en kaarten gekoppeld

Hoe verder?

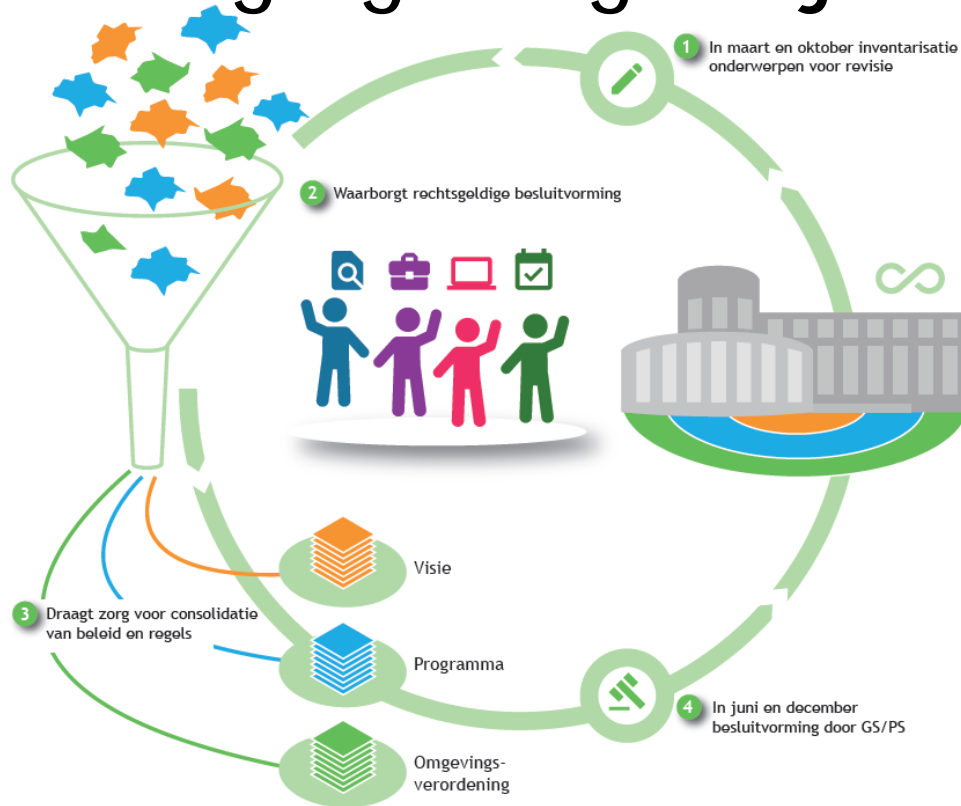




Bijsturen



Beleid en regelgeving altijd up-to-date



Na inwerkingtreding Omgevingswet

Provinciale Staten

- Omgevingsvisie
 - Hoofdlijnen kwaliteit
 - Hoofdlijnen ontwikkeling
 - Hoofdlijnen beleid
- Omgevingsverordening
 - Regels over de fysieke leefomgeving

Gedeputeerde Staten

- Omgevingsprogramma ('s)
(evt samen met andere overheden)
 - Uitwerking beleid
 - Maatregelen

Betrokkenheid PS

17 januari - Commissie ruimte – opinievormend

24 januari - Provinciale Staten: richtinggevende uitspraken

*Eerste helft 2018 – scharniermoment - bestaand beleid en opgaven
Keuzes welke onderdelen naar welk programma*

Zomer 2018 – ontwerpprogramma's vaststellen door PS tbv inspraak

Eerste kwartaal 2019 – vaststellen programma's door PS
